



Sprchový žlab Viega Advantix

Príjemný dizajn,
flexibilná kombinovateľnosť.

viega

Sprchový žľab Viega Advantix

SPRAVÍ DOBRÝ DOJEM V KAŽDEJ KÚPEĽNI.

Nároky na riešenie kúpeľne sú v súčasnosti vyššie než kedykoľvek predtým. Tomuto špeciálnemu priestoru už dlho kralujú kvalitné materiály a moderný štíhly dizajn – a to bez ohľadu na stavebné danosti. Takéto vizuálne a technické požiadavky elegantne zvláda sprchový žľab Viega Advantix. S najvyššou kvalitou v materiáloch a spracovaní, ako aj v prehľadnom modulárnom systéme, ktorý uľahčuje výber a kombináciu komponentov.





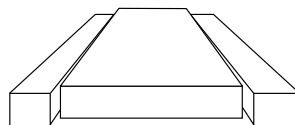
Sprchový žľab Viega Advantix

ŠTÍHLÝ DIZAJN, JEDNODUCHÁ KRÁSA.

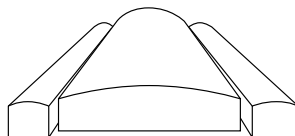
Menej je viac: toto v prípade nového sortimentu sprchových žľabov Viega Advantix platí tak pre nároky na moderný, veľmi redukovaný, a tým elegantne nenápadný dizajn, ako aj pre nový modulárny systém, ktorý spája maximálnu prehľadnosť s najvyššou flexibilitou.

Redukovaný dizajn pre najvyššie nároky

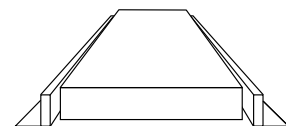
Najnápadnejšou vecou na dizajne nového sprchového žľabu Viega Advantix je jeho jednoduchá nenápadnosť. Tak dostupné štandardné rošty v hranatých a oblých prevedeniach, ako aj dizajnové rošty v podobe dlaždicovej platne, dlaždicového žľabu alebo v sklenom prevedení v sivej alebo čiernej farbe, boli šírkovo zúžené na 40 mm. Redukcia šírky roštu o viac ako 40 % zabezpečuje, že sprchový žľab Viega Advantix zapadá do moderného riešenia kúpeľne ešte o čosi jemnejšie. Celkovo tri rovnako štíhlejšie rámy v hranatom a oblom prevedení alebo v prevedení ako štandardný rám sú matované a zabezpečujú čistý prechod k dlažbe. S piatimi definovanými dĺžkami garantuje sprchový žľab Viega Advantix, že vskutku každá kúpeľňa bude vybavená.



Štíhlejšie rámy a rošty sú k dispozícii v hranatom...



...oblom prevedení...



...a aj ako štandardný rám.



VÝHODY SPRCHOVÉHO ŽĽABU VIEGA ADVANTIX

- moderný, redukovaný dizajn
- prehľadný modulárny systém
- najvyššia kvalita pri výbere a spracovaní materiálov
- rošty a rámy matované, vysoko leštené alebo ako štandardné rámy
- všetky sprchové žľaby Viega Advantix sú k dispozícii v piatich dĺžkach 750, 800, 900, 1 000 a 1 200 mm
- výrazne štíhlejšie dizajnové rošty (40 mm), hranaté alebo zaoblené, v podobe dlaždicovej platne, dlaždicového žľabu alebo v sklenom prevedení (sivá a čierna)

A close-up photograph of a ViegAdvantix shower tray. The tray is dark grey with a fine, pebbled texture. A horizontal channel is cut into the tray, and a silver-colored metal plate is embedded within it. The word "viega" is printed in a simple, lowercase, sans-serif font on the silver plate. The lighting is dramatic, highlighting the texture of the tray and the metallic sheen of the plate.

viega

Sprchový žľab Viega Advantix

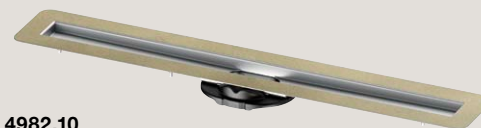
MENEJ KOMPONENTOV, VIAC FLEXIBILITY.

Zmeny nastali nielen čo sa týka vzhľadu, ale aj prehľadnosti. Praktický modulárny systém garantuje vhodné riešenie pre každú miestnu požiadavku. Každý z oboch modelov žľabu – na voľné zabudovanie alebo do steny – sa dá ľubovoľne kombinovať s tromi variantmi rámu, šiestimi roštami a, prirodzene, tromi rozličnými odtokmi a dvoma montážnymi nožičkami. Oba varianty montážnych nožičiek – štandardný a sanovací model – sú navyše vybavené pogumovanými nastaviteľnými nožičkami. Nezáleží na tom, aké stavebné požiadavky prevládajú: sprchový žľab Viega Advantix poskytuje nielen technicky zodpovedajúce, ale aj vzhľadovo príťažlivé riešenie.



VÝHODY

- prehľadný modulárny systém s jednoduchou montážou
- flexibilný pre každú montážnu situáciu
- dva modely žľabu na voľné zabudovanie alebo na zabudovanie do steny
- tri odtoky v modeloch štandardný, sanovací a kolmý



4982.10
Základné teleso pre voľné zabudovanie
v piatich dĺžkach 750–1 200 mm



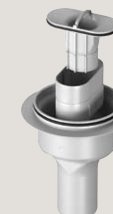
4982.20
Základné teleso pre zabudovanie do
steny v piatich dĺžkach 750–1 200 mm




4982.92
Odtok pre konštrukčné výšky od 95 mm,
výkon odtoku: 0,5–0,55 l/s, výška vodnej
uzávierky: 50 mm (možnosť skrátenia
na sanovací model)




4982.93
Odtok sanovacieho modelu pre kon-
štrukčné výšky od 70 mm, výkon
odtoku: 0,4–0,45 l/s, výška uzatváracej
vody: 25 mm




4982.94
Odtok kolmého modelu pre konštrukčné
výšky od 40 mm, výkon odtoku:
1,05–1,1 l/s, výška vodnej uzávierky:
50 mm (možná protipožiarna rúrková
priechodka)




4982.90
Montážne nožičky (s pogumovanými nastaviteľnými nožičkami)




4982.91
Montážne nožičky sanovacieho modelu (s pogumovanými nastaviteľnými nožičkami)



4982.30
Montážny rám, hranatý obrys




4982.40
Montážny rám, oblý obrys




4982.45
Montážny rám v štandardnom prevedení s konštrukčnou výškou 12 mm


4982.96
Sada príslušenstva sprchového žľabu Advantix pre obloženie prírodným kameňom s 23 až 36 mm. Vhodné pre montážny rám sprchového žľabu Advantix modelov 4982.30 a 4982.40.




4982.50/4982.51
Rošt Visign ER10, hranatý obrys (k dispozícii v matovanom a vysoko leštenom prevedení)




4982.60/4982.61
Rošt Visign ER11, oblý obrys (k dispozícii v matovanom a vysoko leštenom prevedení)



4982.71
Rošt Visign ER12, možnosť pokrytia dlaždicami bez okraja



4982.70
Rošt Visign ER13, možnosť pokrytia dlaždicami s okrajom dookola



4982.80/4982.81
Rošt Visign ER14 v sklenenom prevedení v čiernej a sivej

4941.70
Sada príslušenstva sprchového žľabu Advantix pre rošty sprchového žľabu Advantix, predĺženie 15–25 mm pri použití obkladu s prírodným kameňom.



Sprchový žlab Viega Advantix

VYSOKO KVALITNÝ MATERIÁL, NAJLEPŠIA ODTOKOVÁ TECHNIKA.

Prírodzene, že aj nový sprchový žlab Viega Advantix profituje z obvyklých vysokých nárokov na zvolený materiál, ako aj punčíkárskoho spracovania a desaťročí skúseností v oblasti odtokovej techniky.

Ťažko prekonateľný

Všetky základné telesá sprchového žlabu Viega Advantix sa expedujú s hrúbkou materiálu 1,5 mm, jednotlivé rošty so soľidnou hrúbkou materiálu 2 mm. Aby zakončenie roštov bolo zarovno s dlažbou, nastaviteľné nožičky sú výškovo individuálne nastaviteľné. Okrem toho disponujú vysoko kvalitnými gumovými vložkami, ktoré zabraňujú rušivému vŕzganiu pri kráčaní po roštoch. Okrem toho sú prírubové plochy rovné, dotykové a zvarové švy odhrotované a morené. Svedomitosť sa prejavuje aj pri starostlivom zabalení a expedovaní s ochranou pred nárazmi.



Montážne nožičky sú k dispozícii vo variantoch štandardný a sanovací model.

Presvedčivé odtoky

Na výber sú tri nové odtoky. Okrem štandardného odtoku, ktorý sa používa od konštrukčnej výšky 95 mm, je k dispozícii aj plochý odtok na účely sanovania – od konštrukčnej výšky 70 mm – a kolmý model. Štandardný odtok sa dá navyše prestavať jednoduchým odrezaním tiež priamo na mieste aj na sanovací odtok.



Štandardný, sanovací a kolmý odtok.

Lahké čistenie

Ďalší rozhodujúci detail: všetky diely zápachového uzáveru sa dajú hravo odnímať a čistiť. Vďaka koncepcii nastaviteľných nožičiek pod roštami je žlabové teleso priechodne voľné a dá sa rovnako ľahko čistiť.



S viacúčelovým nástrojom Viega Advantix možno hravo odstrániť rošť i sitko na zachytávanie nečistôt.



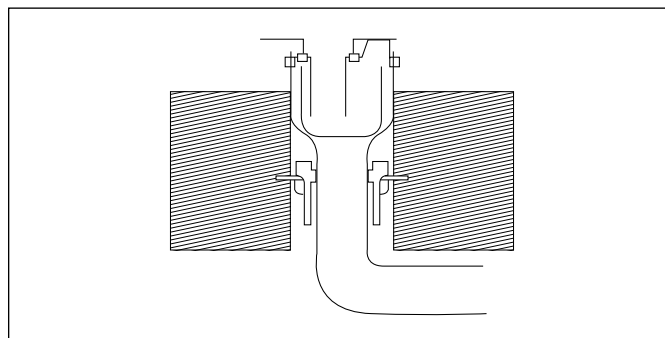
Sprchový žľab Viega Advantix

DOKONALÝ ODTOK, UŽ PRI INŠTALÁCII.

Pri sprchovom žľabe Viega Advantix sa prirodzene pamätalo na všetko, čo zabezpečuje hladkú, čistú a bezpečnú montáž. Takto sú všetky príruby popieskované, aby sa zaručila maximálna príľnavosť spriahnutého utesnenia.



Obzvlášť jednoduchá montáž: štandardný model odtoku je otočný o 180° a dá sa jednoduchým odrezaním a zasunutím do seba, podľa potreby aj priamo na mieste, premeniť aj na sanovací model.



Kolmé prevedenie odtoku sa dá inštalovať s protipožiarňou rúrkovou priechodkou modelu 4923.5 – napríklad pri montáži vo verejných budovách.



Navyše sa pri všetkých modeloch môže potrubie pokladať paralelne pod žľabom – skutočná výhoda, lebo týmto pripojovacia rúra neprebíha poterom.



Viega GmbH & Co. KG

Viega Platz 1
57439 Attendorn
Nemecko

Telefón +49 (0) 2722 61-1572
Fax +49 (0) 2722 61-1566

viega.com

Viega s.r.o.

J. Korty 12
71000 Slezská Ostrava
Slovensko

Telefón +42 (0) 595 054-933
Fax +42 (0) 595 054-162

stanislav.seliga@viega.cz
viega.cz

Váš kontakt vo vašej krajine:

Telefón +421 (0) 32 6526-353
Mobil +421 90 3280-888
Fax +421 (0) 32 6526-353

peter.liptak@viega.sk

Viega s.r.o.

Zdikovská 61/3030
150 00 Praha 5
Česká republika

Viega s.r.o.

J. Korty 12
71000 Slezská Ostrava
Česká republika

Telefón +420 (0) 595 054-933
Fax +420 (0) 595 054-162

info@viega.cz
viega.cz

