

A modern bathroom interior featuring a white bathtub, a white sink with a chrome faucet, and dark grey floor tiles with a wood-grain pattern. A yellow banner is overlaid on the top left, and the Viega logo is in the bottom right corner.

Odvodňovacia technika Viega

Stále nové nápady pre kúpeľňu.

viega



Viega.

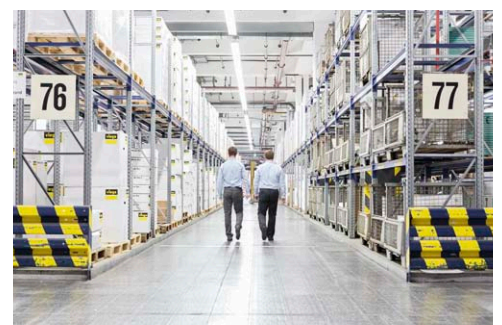
CONNECTED IN QUALITY.

Viega je presvedčená o tom, že: Kvalita je všetko. Bez kvality nič nedáva zmysel. Našou požiadavkou je každý deň prekonávať samých seba na ceste k novému. Vďaka dialógu s našimi zákazníkmi ďalej vyvíjame naše produkty a služby a vedieme firmu v ústrety budúcnosti bez toho, aby sme stratili zo zreteľa našu minulosť.

S najvyššou kvalitou sa Viega spája už 115 rokov. Na začiatku tohto rodinného podniku bola vízia zrevolučnú inštalačnú techniku. S viac ako 4 000 zamestnancami a desiatimi medzinárodnými lokalitami dnes patrí Viega k celosvetovým lídrom inštalačnej techniky a zároveň zostáva rodinným podnikom, ktorý stanovuje vlastné pravidlá.

Pre Viegu je dôležité podporovať svojich zákazníkov pri ich každodennej práci. Preto svoje poznatky zdieľa so zákazníkmi po celom svete, vzájomne zosúlaďuje materiály, techniku a komfort, vynakladá čas na zabezpečenie kvality a investuje do výskumu a vývoja. Výsledkom je systémový balík pozostávajúci z viac ako 17 000 položiek, ktoré sú rýchlo a spoľahlivo k dispozícii.

Kvalita je všetko. Bez kvality nič nedáva zmysel.



OBSAH

6

Odvodňovacia technika Viega v kúpeľni:
Ponorenie do úplného pohodlia.

8

Viega Advantix a Advantix Vario:
Dizajnové sprchové žľaby a stenové odtoky.



18

Viega Advantix:
Stavebnicový systém kúpeľňových odtokov.



24

Sprchové a vaňové súpravy Viega:
Presvedčivé riešenia odtokových systémov.

26

Viega Tempoplex, Domoplex, Duoplex a Varioplex:
Súpravy pre sprchové vane pre najvyššie nároky.

28

Viega Multiplex a Rotaplex s variantmi Trio, Trio F, Trio E:
Inovatívne vaňové súpravy.



34

Viega Eleganta, vretenové a univerzálne ventily:
Zápachové uzávery a odtokové ventily.

36

Sortiment.



Odvodňovacia technika Viega v kúpeľni

PONORENIE DO ÚPLNÉHO POHODLIA.

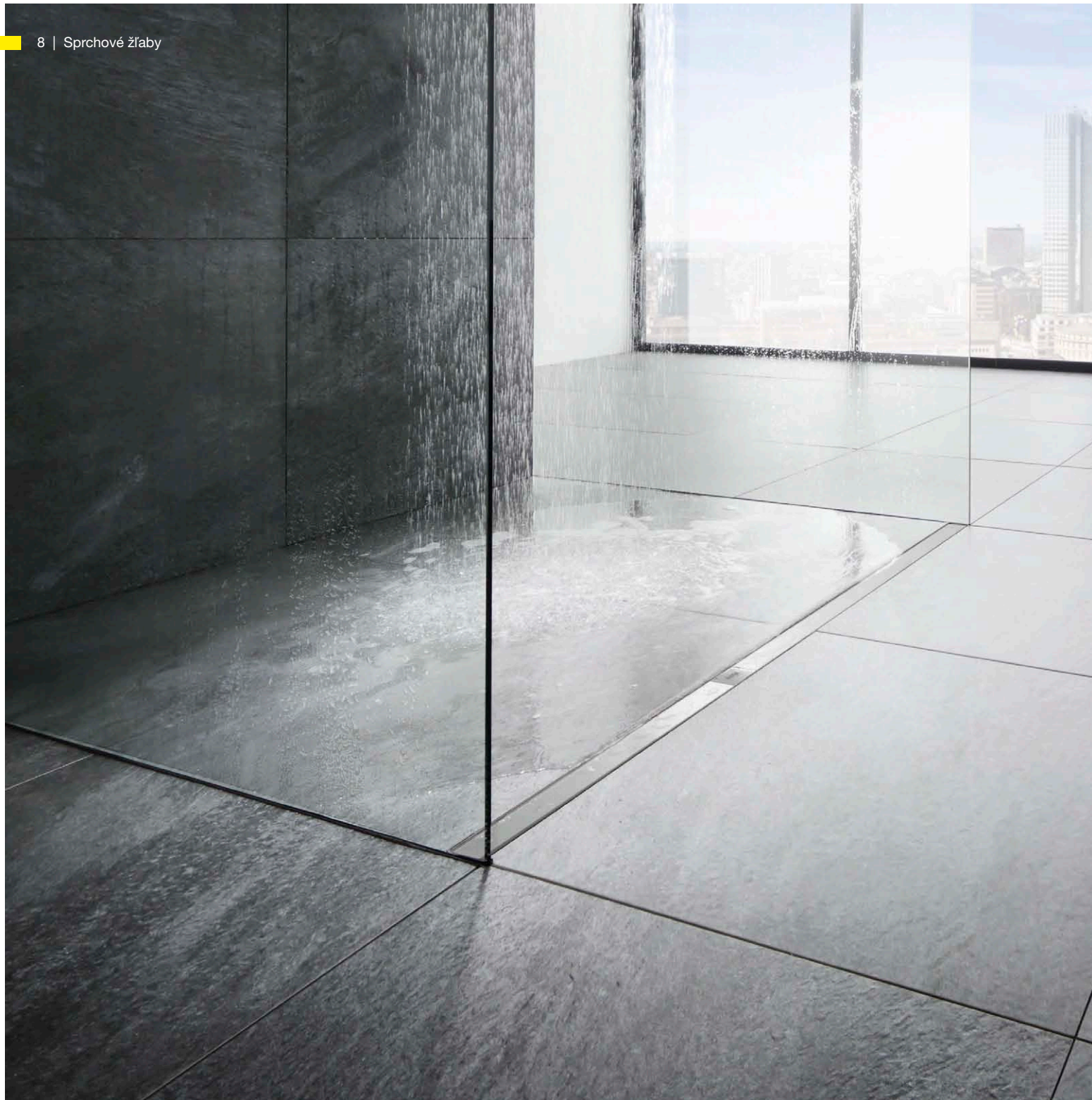
Moderná kúpeľňa už dávno nie je len funkčnou miestnosťou, ale stále viac sa stáva miestom odpočinku – wellness oázou, v ktorej človek nachádza pokoj, uvoľnenie a pohodlie – obklopený náročným dizajnom, kvalitnými materiálmi a v neposlednom rade najmodernejšiu technikou, vďaka ktorej vzniká komfortná kúpeľňa novej generácie.

Či už ide o dizajnovú alebo viacgeneračnú kúpeľňu, sprchu zároveň s podlahou alebo sprchu rain shower – trend smerom k väčšej individuálnosti si neustále vyžaduje nové technické nápady. To je výzva, ktorú Viega so svojim inovačným duchom a skúsenosťami nazhromaždenými počas niekoľkých desaťročí, suverénne zvláda. Hospodárne. Efektívne. Spoľahlivo.

Kvalitu Viega je vidieť v tvare, funkcii, materiáli, bezpečnosti a v neposlednom rade v dizajne. Až keď estetika a úžitkové vlastnosti vytvárajú dokonalý celok, dosiahli sme cieľ našej práce. Na to, aby sa mohli plniť naše vysoké nároky, spolupracujeme s prvotriednymi technikmi a s renomovanými dizajnérmi.







Sprchové žľaby Viega Advantix

DOKONALÉ ODTOKY UŽ PRI PLÁNOVANÍ A INŠTALÁCII.

S jednoduchým stavebnicovým systémom k dokonalému odtoku? Maximálna variabilita vďaka jednoduchému skráteniu alebo pokládke v rohoch? S odvodnením podlahy od Viega to nie je žiadny problém. Sprchový žľab Advantix, ale aj Advantix Vario ako sprchový žľab alebo stenový odtok presvedčajú prvotriednou technikou, rozsiahlym sortimentom, ktorý vyhoví naozaj každej stavebnej situácii ako aj mnohokrát oceneným dizajnom.

	Sprchový žľab a stenový odtok Advantix Vario	Sprchový žľab Advantix
Oblasti použitia	Vďaka maximálnej flexibilitě je šitý na mieru pre individuálne riešenia v privátnej oblasti	Vďaka obzvlášť robustnej kvalite sa ideálne hodí pre verejnú oblasť a miesta vystavené veľkej záťaži
Materiál	Plast	Ušľachtilá oceľ
Dĺžka	Sprchový žľab: variabilná v rozsahu 300 – 2 800 mm Stenový odtok: variabilná v rozsahu 300 – 1 200 mm	Päť dĺžok: 750, 800, 900, 1 000 a 1 200 mm
Výška	Sprchový žľab: variabilná v rozsahu 95 – 150 mm Sanačný model sprchového žľabu: 70 – 95 mm Stenový odtok: variabilná v rozsahu 90 – 160 mm Sanačný model stenového odtoku: 70 – 100 mm	Príslušne podľa variantu odtoku minimálne 40, 70 alebo 95 mm
Variety zabudovania	Sprchový žľab umiestnenie voľne v miestnosti alebo priamo pri stene Stenový odtok umiestnenie v obklade stien	Príslušne podľa telesa žľabu na voľné zabudovanie alebo zabudovanie do steny
Výkon odtoku, meraný pri 10 mm výške vzdutia hladiny vody nad dlaždicami	Príslušne podľa prípadu zabudovania medzi 0,4 – 0,8 l/s, pri použití viacerých sprchových žľabov max. 2,4 l/s	Príslušne podľa variantu odtoku medzi 0,4 a 1,1 l/s
Variety dizajnu	Rošty ušľachtilá oceľ matná/lesklá Montážny rám obkladová lišta	Rošty hranaté alebo oblé prevedenie možnosť pokrytia dlaždicami bez okraja alebo s okrajom dookola sklené prevedenie v čiernej alebo šedej Montážny rám hranaté alebo oblé prevedenie štandardné prevedenie
Ochrana pred hlukom podľa DIN 4109 a VDI 4100	Sprchový žľab meraná hladina hluku 15 dB(A) Stenový odtok meraná hladina hluku 12 dB(A) v stene „suchá stavba“ meraná hladina hluku 21, resp. 17 dB(A) v stene „masívna stena“	Meraná hladina hluku 19 dB(A)
Ochrana pred požiarom	Rúrková priechodka R 120 zabraňuje prechodu dymu a ohňa cez strop až do doby trvania požiarnej odolnosti 120 minút č. výrobku 491 673	Rúrková priechodka R 120 zabraňuje prechodu dymu a ohňa cez strop až do doby trvania požiarnej odolnosti 120 minút č. výrobku 491 673

Viega Advantix Vario

TAKTO VŠETKO PREBIEHA VŽDY PODĽA PLÁNU.



Plánovanie s maximálnou flexibilitou: Vario sa dá zabudovať do steny, na stenu alebo voľne v miestnosti – voliteľne v rovnej línii, v tvare L alebo U, prispôbenný architektúre a potrebnému výkonu odtoku. A ak je plánovaná sanácia, je k dispozícii tak stenový odtok, ako aj sprchový žľab s konštrukčnou výškou iba 70 mm.

Možné varianty dizajnu



S celkovo štyrmi rozličnými farebnými variantmi modely Viega Advantix Vario harmonicky zapadajú do každej kúpeľne. Okrem klasických variantov z ušľachtilej ocele v matnom a lesklom prevedení sú tiež k dispozícii varianty v čiernej a bielej farbe.



Štandardný model 4965.10 | Sanačný model 4966.10



Štandardný model 4967.10 | Sanačný model 4968.10

Sprchový žľab Advantix Vario je k dispozícii v dvoch variantoch: ako štandardné prevedenie a ako sanačný model.

Aj stenový odtok Advantix Vario je, dodatočne k štandardnej verzii, k dispozícii ako sanačný model.

Individuálny tvar a funkcia sprchového žľabu

Možné sú rozličné geometrie: po prvé v rovnej línii voľne v miestnosti alebo pri stene. Po druhé rohové varianty sprchového žľabu. Po tretie tvar U, ktorý dookola lemuje celú oblasť sprchy. Všetky tvary sa dajú realizovať so štandardným sprchovým žľabom a malým množstvom príslušenstva. Spojením dvoch sprchových žľabov v rovnej línii alebo troch žľabov vo variante U je možné výkon odtoku zdvojnásobiť (obr. 1), resp. až strojnásobiť na 2,4 l/s.

Výnimočné plánovanie so stenovým odtokom

Stenový odtok Advantix Vario sa s variabilnou dĺžkou od 300 do 1 200 mm dá nainštalovať takisto v troch variantoch. Či už voľne umiestnený v stene, alternatívne vpravo alebo vľavo pri bočnej stene alebo presne zapadajúci do sprchového výklenku. S montážnou

hĺbkou iba 25 mm sa stenový odtok dá zabudovať nielen do obkladu masívnej steny (obr. 2). Je tiež dokonalou voľbou pre techniku ľahkej stenovej konštrukcie alebo predsteny.

Rýchly výber kliknutím myši

Konfigurátor Advantix Vario na viega.cz vás iba pomocou pár kliknutí dovedie k správnejmu riešeniu – jednoduchšie to už ani nemôže byť!

Komfort pri čistení a hygiene

Pod decentným vzhľadom Vario sa samočistiace odtokové súpravy starajú o dokonalé odvodnenie, ktoré neprepúšťa zápach. Úzke priečkové rošty, ktoré sa centrujú bez podporných nožičiek v základnom telese, prispievajú rozhodujúcou mierou ku komfortu hygieny. Stačí ich len vytiahnuť, aby sa hladkostenný odtokový profil mohol očistiť handrou alebo kefou (obr. 3).



VÝHODY PRI PLÁNOVANÍ:

- maximálna flexibilita pri riešení kúpeľne,
- individuálne prispôbenie dĺžky a výkonu odtoku skrátením alebo spojením sprchových žľabov,
- jednoduché plánovanie vďaka konfigurátoru Advantix Vario,
- vhodné pre rozličné montážne situácie,
- decentný dizajn,
- jednoduché čistenie uľahčuje nasadenie v súkromných a verejných priestoroch.

Viega Advantix Vario

JEDNODUCHÁ, RÝCHLÁ A BEZPEČNÁ MONTÁŽ.



**Ukončovací kus Advantix Vario
model 4965.16**



**Spojovací kus Advantix Vario
model 4965.12**



**Spojovací kus Advantix Vario 90°
model 4965.14**

Jeden balík so všetkým

Viega Advantix Vario prináša so sebou všetko, čo je potrebné na montáž: od praktickej pomôcky na odrezanie pre jednoduché skrátenie, cez tesniace spojovacie kusy, ktoré zaručujú trvalo bezpečné spojenie, napr. viacerých sprchových žľabov, až po špeciálne lepidlo a tesniacu pásku na praktické utesnenie spojov.

Jeden sprchový žľab, všetky možnosti

Aj pri montáži Advantix Vario presvedča variabilitou: dizajnový rošt sa dá prispôsobiť danej výške dlaždíc v rozsahu 5 až 20 mm. Stavebná ochranná fólia na príruby a blok tvrdej peny v žľabe zabezpečujú čistotu počas montáže. Úzky tvar bez mŕtvych priestorov robí sprchový žľab a stenový odtok nenáchylnými na znečistenie.



Základné teleso sprchového žľabu sa dá skrátiť za pár sekúnd s použitím pomôcky na odrezanie a rámovej píly.



Advantix Vario presvedča aj ako elegantný stenový odtok.



Obkladačská súprava zaručuje, že všetky potrebné materiály sú k dispozícii v úplnosti a dobre zabalené.



So súpravou pre obloženie prírodným kameňom, ktorá je dodatočne k dispozícii, sa dá rošt prispôsobiť maximálnej výške dlaždíc do 33 mm (dlaždica + lepidlo).



VÝHODY PRI INŠTALÁCII:

- praktická pomôcka na odrezanie pre jednoduché skrátenie,
- obkladačská súprava so špeciálnym lepidlom a tesniacou páskou,
- dizajnový rošt, ktorý sa dá prispôsobiť výške dlaždíc v rozsahu od 5 do 33 mm,
- stavebná ochranná fólia na príruby žľabu zabraňuje znečisteniu pri montáži,
- odtokové teleso s flexibilným 45° pripojovacím oblúkom,
- individuálny dizajn vďaka použitiu obkladových líšt.

Sprchový žľab Viega Advantix

MENEJ KOMPONENTOV, VIAC FLEXIBILITY PRI PLÁNOVANÍ.

Čaro je v danom prípade v redukcii. A síce nielen pri jasnom dizajne, ktorý skutočne dokonale zapadá do každej kúpeľne, ale tiež pri redukovaných súčiastiach stavebnicového systému. To robí plánovanie obzvlášť jednoduchým. Lebo každý z týchto dvoch modelov žľabu – pre voľný priestor alebo zabudovanie do steny – sa dá voľne kombinovať so všetkými odtokmi,

nastaviteľnými nožičkami, montážnymi rámami a dizajnovými roštami. Prirodzene sa dajú rošty vymeniť aj dodatočne. To, že sa človek s každou kombináciou rozhoduje pre presvedčivý dizajn, najvyššiu kvalitu a výkonnú techniku, sa rozumie samo sebou.

Základné teleso

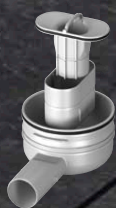


základné teleso pre voľné zabudovanie
v piatich dĺžkach 750 – 1 200 mm
model 4982.10

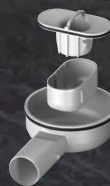


základné teleso pre zabudovanie do
steny
v piatich dĺžkach 750 – 1 200 mm
model 4982.20

Odtoky



pre konštrukčnú výšku od 95 mm,
výkon odtoku: 0,5 – 0,55 l/s*,
výška vodného uzáveru: 50 mm
(možnosť skrátenia na sanačný model)
model 4982.92



sanačný model pre konštrukčnú výšku
od 70 mm, výkon odtoku: 0,4 – 0,45 l/s*,
výška vodného uzáveru: 25 mm
model 4982.93



kolmý model pre konštrukčnú výšku
od 40 mm, výkon odtoku: 0,9 – 1,1 l/s*,
výška vodného uzáveru: 50 mm
(možnosť protipožiarnej rúrkovej priechodky)
model 4982.94

Montážne nožičky



(s pogumovanými
nastaviteľnými nožičkami)
model 4982.90



sanačný model
(s pogumovanými
nastaviteľnými nožičkami)
model 4982.91

* Merané pri vodnej hladine 10 – 20 mm nad dlažbou.



VAŠE PLUSOVÉ BODY PRI PLÁNOVANÍ:

- malý odtok, ktorý je priaznivý z hľadiska prúdenia, sa stará o dobré preplachovanie a menej časté čistenie,
- možnosť jednoduchého čistenia odtoku a profilu, aj čistiacou špirálou,
- k dispozícii v piatich dĺžkach: 750, 800, 900, 1 000 a 1 200 mm,
- najvyššia kvalita pri výbere a spracovaní materiálov,
- moderný, redukovaný dizajn (40 mm), hranatý alebo oblý tvar, v matnom alebo vysoko lesklom prevedení, ako dlaždicová platňa, dlaždicový žľab alebo sklené prevedenie,
- rám v hranatom, oblom alebo v štandardnom prevedení,
- spĺňa technické požiadavky ochrany pred hlukom DIN 4109, resp. VDI 4100,
- rúrková prechodka Viega Advantix R 120 (príslušenstvo) ako optimálne riešenie požiarnej ochrany pri stropných prechodoch.

Montážny rám

hranaté prevedenie
model 4982.30

oblé prevedenie
model 4982.40

štandardné prevedenie
s konštrukčnou výškou 12 mm
model 4982.45

Dizajnový rošt

Visign ER10, hranaté prevedenie
(matný alebo vysoko lesklý)
model 4982.51

Visign ER11, oblé prevedenie
(matný alebo vysoko lesklý)
model 4982.61

Visign ER12, možnosť pokrytia
dlaždicami bez okraja
model 4982.71

Visign ER13, možnosť pokrytia
dlaždicami s okrajom dookola
model 4982.70

Visign ER14, sklené prevedenie
(čierné alebo šedé)
model 4982.81

Sprchový žľab Viega Advantix

DVE ZÁKLADNÉ TELESÁ, JEDNODUCHÁ MONTÁŽ.



Jednoduchá montáž

Nezáleží na tom, či ide o montáž na podlahu alebo na stenu: Sprchový žľab Viega Advantix prináša so sebou všetko, čo je potrebné pre hladkú a čistú montáž. Takto sú všetky príruby popieskované, aby bola zaručená najvyššia možná prílnavosť spojenej izolácie. Štandardný model odtoku je nielenže otočný o 180°, ale sa dá aj priamo na mieste jednoduchým odrezaním premeniť na sanačný model.

Jednoducho bezpečný

Pri všetkých modeloch je možná pokládka potrubia paralelne pod žľabom. Spĺňajú požiadavky na ochranu pred hlukom vzhľadom na hladinu hluku inštalácie podľa DIN 4109 a VDI 4100. Sprchové žľaby Advantix sa dajú používať v podlahovej konštrukcii s protipožiarnou odolnosťou s rúrkovou priechodkou Viega R 120 až na dobu požiarenej odolnosti 120 minút.



Popieskovaná prírubka na účely spoľahlivejšieho priľnutia spojenej izolácie.



Vďaka jednoduchému odrezaniu sa dá štandardný odtok ešte priamo na mieste premeniť na sanačný model.



Paralelné vedenie pod žľabom sa stará o to, aby pripojovacia rúrka neprerušovala poter.



VAŠE VÝHODY PRI INŠTALÁCII:

- prehľadný stavebnicový systém s jednoduchou montážou,
- flexibilne vhodné pre každú montážnu situáciu,
- dva modely žľabu na voľné zabudovanie v priestore alebo na zabudovanie do steny,
- tri odtoky: štandardný, sanačný a kolmý model.

Kúpeľňové odtoky Viega Advantix

DIZAJNOVÉ AKCENTY PRE KAŽDÚ KÚPEĽŇU, VYSOKÝ VÝKON V KAŽDEJ SITUÁCII.

Premyslený stavebnicový systém Advantix pre odvodnenie kúpeľne ponúka optimálne riešenie pre najrôznejšie oblasti využitia. A síce v privátnej kúpeľni so sprchou na úrovni podlahy, na športoviskách, WC a písoároch, ako aj v saunách. Spoločným menovateľom všetkých variantov sú vysoko kvalitné materiály, precízne spracovanie, jednoduchá, bezpečná montáž a údržba, ako aj vysoký výkon odtoku.

Skvelé výsledky

Chcete vniesť do kúpeľne prirodzené tvary s oblým dizajnovým roštom? Alebo radšej zvýrazniť rohy a hrany so štvorcovým roštom? S kúpeľňovými odtokmi Advantix to nie je žiadny problém.

Súčasťou rozsiahleho sortimentu sú aj decentne nenápadné rohové odtoky. Všetky dizajnové rošty sú vyrobené z vysoko kvalitnej ušľachtilej ocele, k dispozícii v rozličnom perforovaní, ľahko sa čistia a sú obzvlášť odolné

voči záťaži. Dizajnové rošty s možnosťou pokrytia dlaždicami alebo materiálové kombinácie zo skla a ušľachtilej ocele predstavujú popri klasickej funkcii roštu osobitný pútač pozornosti.

Možné varianty dizajnu



Visign RS11
model 4962.1/4963.1



Visign RS14
model 4962.4/4963.4



Visign RS15
model 4976.30/4976.40



Visign EA1
model 4972.30/4972.31



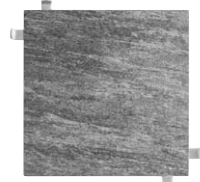
Visign RS2
model 4928.2/4929.2



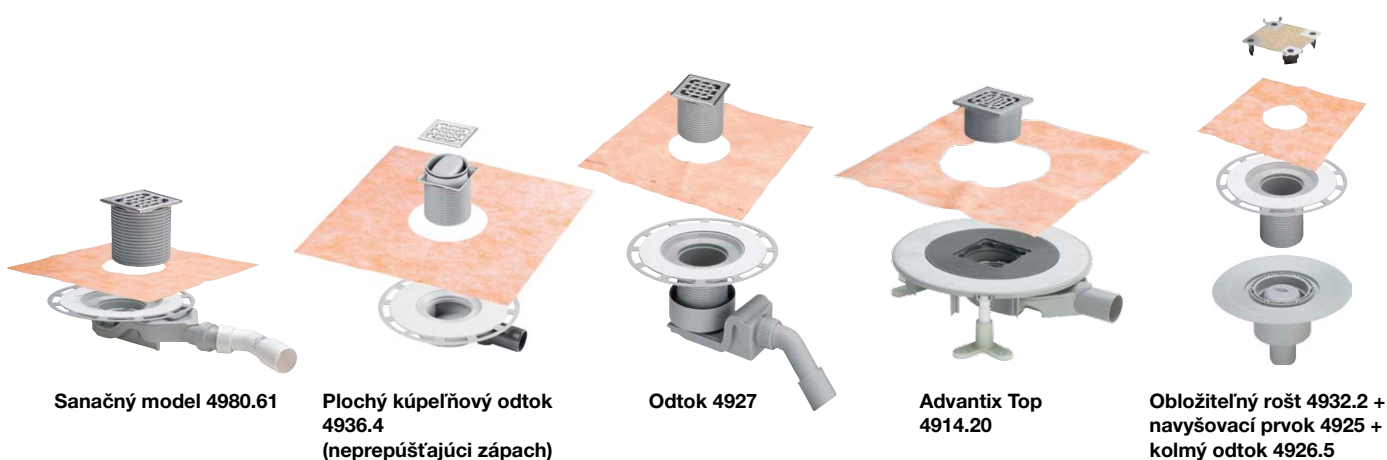
Visign RS4
model 4928.4/4929.4



Visign RS5
model 4976.10/4976.20



Nástavec Advantix, obložiteľný
model 4932.2



	Kúpeľňový odtok Advantix 62 mm (sanačný model) model 4980.60/61/63	Kúpeľňový odtok Advantix (neprepúšťajúci zápach) model 4936.4	Kúpeľňový odtok Advantix model 4927/4927.1	Kúpeľňový odtok Advantix Top model 4914.20/2	Kúpeľňový odtok Advantix model 4932.2 + 4925 + 4926.5
Menovitá svetlosť	DN 40/50	DN 50	DN 40/50	DN 50	DN 50
Konštrukčná výška základného telesa (horná hrana hotovej podlahy)	62 mm	70 mm	85–155 mm	85–120 mm	20–120 mm (navyšovací prvok)
Výkon odtoku pri vzdutí hladiny 10 mm/20 mm	0,5/0,55 l/s	0,35/0,4 l/s	0,4/0,55 l/s	0,75–1 l/s	0,7/0,9 l/s
Výška vodného uzáveru	25 mm	30 mm	50 mm	35–50 mm	50 mm
Možnosť nastavenia výšky vodného uzáveru priamo na stavbe	nie	nie	nie	áno	nie
Výškové prispôsobenie izolačnej príruby po montáži	nie	nie	áno	áno	áno
Neobmedzené použitie všetkých veľkých roštov	nie	nie	nie	áno	nie
Ochrana pred hlukom a upevnenie na podlahe	nie	nie	nie	áno	nie

Kúpeľňové odtoky Viega Advantix

FLEXIBILNÝ STAVEBNICOVÝ SYSTÉM PRE VŠETKY SFÉRY PLÁNOVANIA.

Sortiment výrobkov Advantix sa vďaka našim technickým odborníkom neustále vyvíja a zdokonaluje – výsledkom sú vhodné odtoky pre všetky typy stavieb.



Variabilné riešenia

Kúpeľňové odtoky Advantix presvedčajú mimoriadnou flexibilitou. Rozsiahly sortiment ponúka riešenia pre všetky požiadavky na ochranu pred požiarom, hlukom a vlhkosťou a hodí sa pre všetky montážne situácie – nezávisle od toho, či sa má odpadová voda napríklad odvádzať vodorovne alebo kolmo.

Početné varianty

K dispozícii sú kompaktné, jednodielne odtoky pre spojené izolácie, ako aj individuálne skrátiteľné nadstavbové prvky, ktoré sú dimenzované pre pripojenie na rozličné úrovne utesnenia, ako napr. živicové izolačné pásy. Pre použitie

v jestvujúcich objektoch sú odtoky k dispozícii aj ako sanačný model. Aby popri technike nebol ukrátený vzhľad, odtokové rošty sú k dispozícii voliteľne z 5 mm hrubej ušľachtilej ocele, zo skla alebo ich možno individuálne pokryť dlaždicami.

Ochrana pred zápachmi

Všetky odtoky sú skonštruované tak, aby bola vďaka vodnému uzáveru zaručená bezpečná ochrana proti zápachu. Ak je treba zápachu zabrániť úplne, ako napríklad pri vysokokvalitných sanáciách kúpeľne alebo v hoteloch, sú k dispozícii odtoky bezpečné proti zápachu ako je Advantix Top. V prípade pod-

tlaku v odvodňovacom systéme nasaje odtok tohto modelu potrebný vzduch, pričom neuniká voda z vodného uzáveru.

Náklady a úžitok

Pri naplánovaní dláždenej sprchy s kúpeľňovým odtokom je možné úsporne realizovať aj vysoko kvalitnú kúpeľňovú architektúru. Zároveň sa rozhodnutie opláca aj vizuálne. Kúpeľne s jednotnou podlahovinou pôsobia výrazne individuálnejším a väčším dojmom. Kúpeľňové odtoky Advantix presvedčajú vysokou montážnou flexibilitou, dajú sa bezpečne integrovať do spojenej izolácie a ľahko sa čistia.



Odtok Advantix Top je bezpečný voči spätnému saniu vďaka vodnému uzáveru so stredovým priečnym otvorom a bočným vzdúvacím komorám.



Odtok s ochranou pred požiarom R 120, kolmá inštalácia odtoku pre ploché konštrukčné výšky a nasadenie v spojenej izolácii.



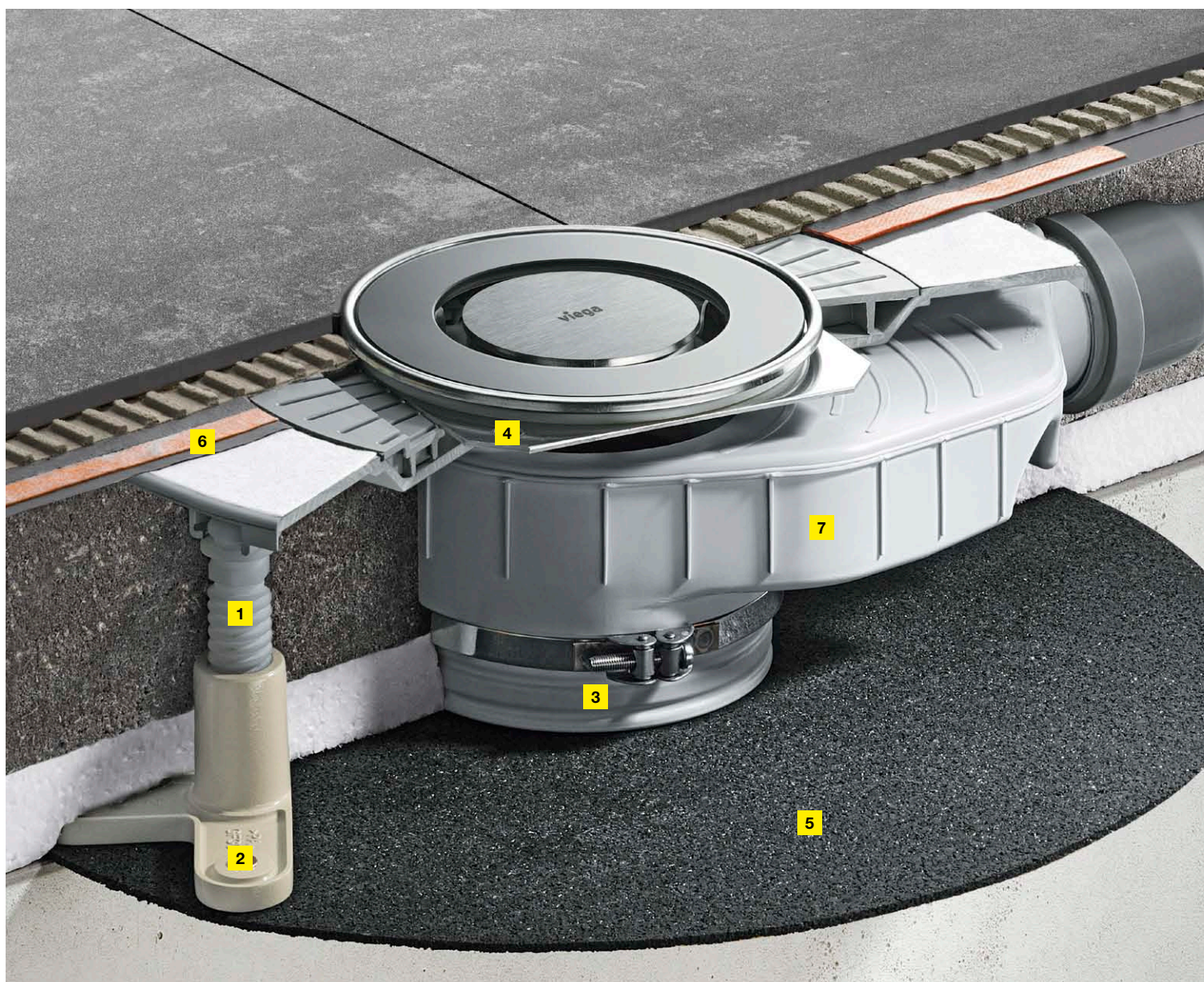
OSVEDČENÉ VÝHODY:

- jednoduché plánovanie s konfigurátorom Advantix,
- kompaktný stavebnicový systém pre vysoko kvalitné plánovanie kúpeľne,
- premyslená koncepcia utesnenia,
- veľmi hygienický vďaka jednoduchému čisteniu,
- obzvlášť hospodárny a bezpečný.

Kúpeľňové odtoky Viega Advantix

ZABUDOVANIE A MONTÁŽ PRESNE NA MIERU.

Inštalácia kúpeľňového odtoku sa musí realizovať technicky presne, na mieru a pokiaľ možno rýchlo. Preto neprekvapuje, že kúpeľňové odtoky Advantix rozvíjajú celý svoj veľký potenciál výhod práve pri montáži, pričom presvedčajú tak najvyššou kvalitou materiálu, ako aj spracovania a mnohými užitočnými detailmi, vďaka ktorým je zabudovanie rýchle a bezpečné.



1. Výškové vyrovnanie vďaka nastaviteľným nožičkám
2. Zafixovanie na hrubom betóne
3. Prestaviteľná výška zabudovania a zápachového uzáveru
4. Excentrické bočné nastavenie roštu
5. Montáž chrániaca pred hlukom
6. Bezpečná spojená izolácia
7. Vodný uzáver bezpečný voči spätnému saniu

Flexibilná montáž

Práve pri odtokoch, ktoré sa majú pripájať na úroveň utesnenia, často dochádza k odchýlkam vo výške poteru. Tu odtoky s dodatočným prispôbením výšky izolačnej príruby ponúkajú neprekonateľnú inštalačnú výhodu (obr. 1). Lebo odtokové teleso sa napriek tomu dá zavčasu nainštalovať na hrubý betón. Navyše maximálna výška vzdutia hladiny vody v odtoku umožňuje vysoký výkon odtoku. Aby sa montáž pripojenia potrubia dodatočne urýchlila, disponuje odtokové teleso guľovým kĺbom, resp. 45° pripojovacím oblúkom – pre flexibilitu vo všetkých smeroch.



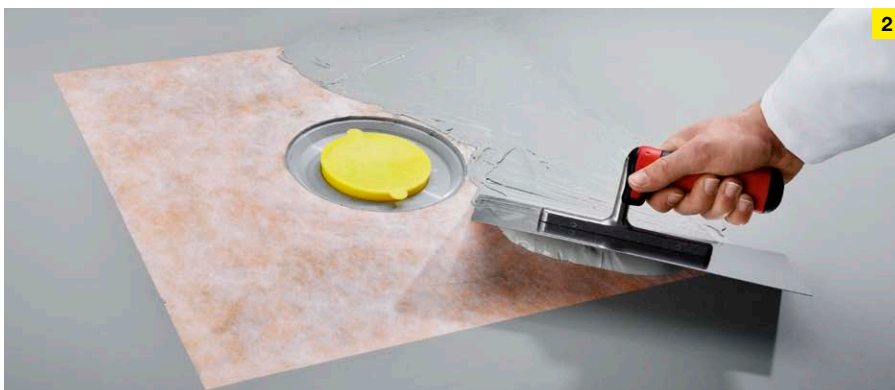
Odtoková súprava model 4927 s jednoduchým čistením, disponujúca flexibilným pripojovacím oblúkom, voliteľne pre 40 mm alebo 50 mm pripojovaciu rúrku.

Utesnenie

Najneskoršie pri montáži platí: kvalita, ktorá spočíva predovšetkým vo vysoko kvalitných materiáloch a najmodernejších výrobných postupoch, sa vypláca. Špeciálna príruby s rovným povrchom, ako aj koncepcia samostatnej tesniacej manžety garantujú medziiným najlepšiu možnú priľnavosť spojenej izolácie (obr. 2).

Odtok Top

Advantix Top je vybavený pre všetky eventuality. Dá sa individuálne – a to aj dodatočne – prispôsobiť všetkým výškam podlahy a zafixovať spôsobom zabezpečujúcim pred hlukom. Okrem toho tento odtok disponuje zápachovým uzáverom bezpečným voči spätnému sanii a dovoľuje presné nastavenie výšky vodného uzáveru.



Nanesenie druhej tesniacej vrstvy s dvojzložkovou kombináciou plastu a cementovej malty osvedčenou v stavebnej praxi.



STAVAJTE NA KVALITE:

- jednoduché plánovanie vďaka konfigurátoru Advantix,
- komplexný sortiment pre individuálne montážne riešenia,
- bezpečná koncepcia utesnenia,
- flexibilita pri prispôbení výšky a pripojení potrubia,
- špičková technika, ktorá v sebe zjednocuje všetky montážne požiadavky.

Sprchové a vaňové súpravy Viega

**INTELIGENTNÉ ODTOKOVÉ SYSTÉMY,
KTORÉ VÁS PRESVEDČIA.**





Sprchová vaňa je ešte stále v mnohých obytných objektoch prvou voľbou, pokiaľ sa má zaručiť vysoký komfort sprchovania nenáročnou inštaláciou. Sprchové vane sú v porovnaní s dláždenou sprchou na úrovni podlahy lacnejšie a rýchlejšie sa inštalujú. Navyše vďaka povrchu bez škár ponúkajú aj hygienické výhody.

Prvou voľbou väčšiny obyvateľov sú kúpeľne s integrovanou kúpacou vaňou. Táto premieňa kúpeľňu na oblasť wellness, umožňujúcu oddych v absolútnom pokoji – tomu zodpovedá aj dopyt po komfortných a atraktívnych prítokových, odtokových a prepadoch súpravách pre vane.

Riešenia v oblasti odvodňovania od Viegy pre sprchové a kúpeľňové vane kombinujú technické výhody s oceneným dizajnom. Okrem toho nenechávajú nespĺnenými žiadne želania, čo sa týka flexibility a bezpečnosti pri inštalácii. Skrátka: výrobky Viega sú prvou voľbou pre všetkých, ktorí vsádzajú na najvyššiu kvalitu.



Súpravy pre sprchové vane Viega

PRE NAJVYŠŠIE NÁROKY NA DIZAJN A VÝKON ODTOKU.

Trend masážnych sprchových hlavíc, sprchových hlavíc rain sky a XXL je neporaziteľný. So súpravami pre sprchové vane, ktorých výkon odtoku je až o 100 % vyšší než je stanovená norma, to nie je žiadny problém. Vysoko kvalitne vyhotovené, robustné a predovšetkým viacnásobne ocenené dizajnové odtokové krycie rozety robia moderné riešenie kúpeľne hračkou.

Pre ploché sprchy a každú montážnu situáciu

Všetky modely Tempoplex disponujú dvojitým utesnením odtoku, robustnou prírubou z ušľachtilej ocele a vyberateľným, ľahko čistiteľným zápachovým uzáverom. S vlastnosťami priaznivými z hľadiska prúdenia je výkon odtoku Tempoplex Plus na 100 % nad rámec noriem. Tempoplex 60 sa so 60 mm konštrukčnou výškou a 30 mm výškou vodného uzáveru dokonale hodí na renováciu.

	Tempoplex	Tempoplex Plus	Tempoplex 60
Konštrukčná výška	80 mm	80 mm	60 mm
Ø odtokového otvoru	90 mm	90 mm	90 mm
Výkon odtoku (pri výške vodnej hladiny 15 mm)	0,64 l/s	0,85 l/s	0,55 l/s



Tempoplex
model 6961



s kolmým
odtokom
model 6962



Tempoplex Plus
model 6960



Tempoplex 60
model 6963



DŮKAZY, KTORÉ SÚ VIDIEŤ:

- ideálne pre takmer všetky ploché sprchové vane s 90 mm odtokom,
- nadčasové: plochá odtoková krycia rozeta,
- bezpečná montáž vďaka robustnej prírubu z ušľachtilej ocele a dvojitému tesneniu, ktoré je vyrobené z rovnakého materiálu ako pri spájacej technológii rúrok,
- malé nároky na priestor pod sprchovou vaňou,
- odnímateľný kryt a odnímateľná vložka zápachového uzáveru pre jednoduché čistenie,
- prístup k odtokovému vedeniu k dispozícii.



Viega Duoplex s vyťahovateľnou prepádovou rúrkou

Domoplex
model 6928Duoplex
model 6934Varioplex
model 6931.45

Tri modely pre vysoké sprchové vane a každú požiadavku

Popri nízkej konštrukčnej výške a rýchlej montáži presvedča Domoplex predovšetkým voľiteľne kolmým odtokom alebo 45° odtokovým oblúkom, každý s priemerom 40 alebo 50 mm. Zatiaľ čo Duoplex disponuje vyťahovateľnou prepádovou rúrkou, pomocou ktorej možno vodnú hladinu zvýšiť až na 90 mm, Varioplex na to používa samostatnú prepádovú rúrkou. Zápachový uzáver otočný o 360° navyše uľahčuje montáž.

	Domoplex	Duoplex	Varioplex
Konštrukčná výška	80 mm	110 mm	110 mm
Ø odtokového otvoru	52 mm, resp. 65 mm	52 mm	52 mm
Výkon odtoku (pri výške vodnej hladiny 120 mm)	0,73 l/s	0,65 l/s	0,53 l/s



PRAKTICKÉ INFORMÁCIE:

- už po desaťročia osvedčené materiály a upevňovacia technika,
- vhodné pre všetky sprchové vane s odtokom 52 mm,
- výkon odtoku vyšší než je stanovená norma,
- malé nároky na priestor pod sprchovou vaňou.

Vaňové súpravy Viega Multiplex a Rotaplex NADČASOVÝ DIZAJN, INOVATÍVNA TECHNIKA.

Malé konštrukčné výšky, vysoko kvalitné spracovanie, ocenený dizajn a presvedčivý výkon sú iba niektorými z vlastností, ktoré vyhovujú vysokým požiadavkám na funkčné vaňové súpravy pri riešení kúpeľne.



Multiplex Trio MT5 s funkciou prítoku

Možné varianty dizajnu



M5, MT5, R5, RT5



M3, MT3, R3, RT3



M9/MT9



Multiplex Trio MT5, pre 52 mm odtokové otvory
model 6161.50



Rotaplex Trio RT5, pre 90 mm odtokové otvory
model 6141.60



M9/MT9: Jednoduchým stlačením
dizajnovej rozety sa dá zvýšiť komfort
kúpania a vodná hladina.

	Odtok a prepad Multiplex	Prítok, odtok a prepad Multiplex Trio	Odtok a prepad Rotaplex	Prítok, odtok a prepad Rotaplex Trio
Inštalčná hĺbka	33 mm	33 mm	33 mm	33 mm
Ø odtokového otvoru	52 mm	52 mm	90 mm	90 mm
Výkon prítoku (pri 2,5 bar)	–	0,33 l/s	–	0,33 l/s
Výkon odtoku (pri výške vodnej hladiny 300 mm)	0,92 l/s	0,92 l/s	1,25 l/s	1,25 l/s
Prepadový výkon (pri výške vodnej hladiny 60 mm nad stredom prepadového otvoru)	0,63 l/s	0,63 l/s	0,63 l/s	0,63 l/s
Dizajnové rozety	M5, M3, M9	MT5, MT3, MT9	R3, R5	RT3, RT5
Elektrický pohon ventilového kužeľa (na pripojenie na Multiplex Trio E)	–	✓	–	✓



STRUČNÝ PREHLAD VAŠICH VÝHOD:

- tri varianty dizajnu sú kompatibilné so všetkými funkčnými jednotkami,
- priamočiary, dizajnu prispôbený vtok vody (iba rad Trio),
- pohyblivý zápachový uzáver s väčšou odtokovou kapacitou,
- malé nároky na priestor vďaka plochej rozete a úzkemu vtokovému prvku,
- k dispozícii v troch dĺžkach takmer pre všetky vane a požiadavky,
- s montážnou hĺbkou 33 mm vhodné aj pre úzke okraje vane,
- ľahká montáž vďaka flexibilnému prepadovému telesu a optimalizovanému bowdenovému lanku,
- prestaviteľný prúdový regulátor, ktorý sa dá prispôsobiť parametrom prepadu.

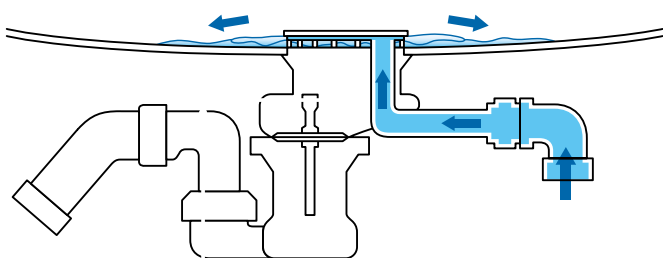
Viega Multiplex Trio F a Rotaplex Trio F

INOVATÍVNE NAPÚŠŤANIE ZOSPODU PRE NAJVYŠŠÍ KOMFORT.

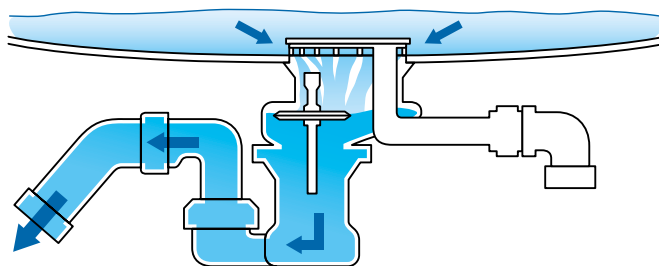
Multiplex Trio F a Rotaplex Trio F sú nielen skutočnými pútačmi pozornosti. Prostredníctvom tichého napúšťania zospodu ich taktiež málo počujete. Prívod a odtok sú vzájomne oddelené a disponujú poistkou proti spätnému toku, ako aj potrubným prerušovačom certifikovaným DVGW.



Prúdové napúšťanie zospodu u Multiplex Trio F, resp. Rotaplex Trio F



Prívod disponuje zabraňovačom spätného toku a rúrovým prerušovačom.



Otvorením ventilového kužeľa (na želanie ovládateľné elektronicky) úžitková voda odteká zvyčajným spôsobom.



**Multiplex Trio F, pre 52 mm odtokové otvory
model 6145.4**



**Rotaplex Trio F, pre 90 mm odtokové otvory
model 6145.1**

	Multiplex Trio F	Rotaplex Trio F
Inštalčná hĺbka	33 mm	33 mm
Ø odtokového otvoru	52 mm	90 mm
Výkon prítoku (pri 2,5 bar)	0,33 l/s	0,33 l/s
Výkon odtoku (pri výške vodnej hladiny 300 mm)	0,85 l/s	1,0 l/s
Prepadový výkon (pri výške vodnej hladiny 60 mm nad stredom prepádového otvoru)	0,63 l/s	0,63 l/s
Elektrický pohon ventilového kužeľa (pre pripojenie k systému Multiplex Trio E)	✓	✓



VÝHODY RADU F:

- takmer nehlučné napúšťanie vane zospodu,
- vrátane podomietkového rúrového prerušovača certifikovaného DVGW,
- malé nároky na priestor vďaka plochej rozete a úzkemu vtoku,
- jasné oddelenie prívodu a odtoku,
- ploché teleso prepadu s hĺbkou 33 mm, vhodné pre moderné vane s úzkym okrajom,
- priestorovo úsporná konštrukčná výška zápachového uzáveru (iba 110 mm),
- rozličné dĺžky takmer pre všetky vane a požiadavky na dizajn,
- ľahká montáž vďaka flexibilnému telesu prepadu a optimalizovanému bowdenovému lanku,
- pohyblivý zápachový uzáver s väčšou odtokovou kapacitou.

Viega Multiplex Trio E

PLNOAUTOMATICKÉ PRE DOKONALÝ RELAX.

S Viega Multiplex Trio E prichádza do kúpeľne Internet vecí. Inteligentný ovládací prvok sa dá ovládať cez WiFi a internet – tiež keď ste na cestách, celkom jednoducho mobilným telefónom, tabletom, počítačom alebo notebookom.



Funkcie

Teplota, prívodné množstvo a výška naplnenia vody vo vani sa dajú elektronicky regulovať. Presne, pohodlne a dokonca s možnosťou individuálneho ukladania všetkých uprednostňovaných teplôt, výšok a množstiev naplnenia.

Ovládacie prvky

Rýchla a nekomplikovaná montáž na každom ľubovoľnom mieste na okraji vane, na vlastnom podstavci alebo s voliteľnou montážnou sadou tiež mimo vane. Ovládacie prvky sú k dispozícii v troch prevedeniach.

Miesiaca jednotka

Malá, flexibilná, umiestniteľná, aby ju nebolo vidieť a s bezproblémovou údržbou kedykoľvek. Miesiaca jednotka je kombinovateľná so všetkými odtokovými a prepadovými súpravami vrátane prítokových armatúr radu Multiplex a Rotaplex.

Ovládanie

Android, iOS alebo Windows – inteligentné ovládanie na diaľku je kompatibilné so všetkými mobilnými koncovými zariadeniami. Prístup sa uskutočňuje prostredníctvom internetového prehliadača, bez potreby inštalácie aplikácie.



Ovládacie prvky Multiplex Trio E3
Model 6146.215

V chrómovanom ovládacom prvku sú zjednotené nastavenia teploty a funkcia zap./vyp. Dodatočne je možné regulovanie prírodného množstva vody.



Otočný zobrazovací prvok ukazuje individuálne prednastavenia, teplotu vody a prírodné množstvo vody. Lahkým zatlačením na prvok sa dostanete do používateľského menu s ďalšími funkciami.



Ovládacie prvky Multiplex Trio E2
Model 6146.2

Ovládanie sa uskutočňuje prostredníctvom dvoch chrómovaných ovládacích prvkov. Jeden je pre teplotu vody, vrátane svetelného prstenca, a jeden pre funkciu zap./vyp.



Prostredníctvom druhého prvku sa reguluje prírodné množstvo vody a prepínanie na ručnú sprchu.



Ovládací prvok Multiplex Trio E
Model 6146

Všetky funkcie, ako je regulácia teploty, prírodného množstva vody alebo prepínanie na ručnú sprchu sa uskutočňujú prostredníctvom centrálného ovládacieho prvku.



Modul WiFi Multiplex Trio E

Prostredníctvom mobilného koncového prístroja sa všetky funkcie dajú ovládať na diaľku.



PRESVIEDČA AUTOMATICKY:

- ovládanie na diaľku prostredníctvom mobilného telefónu, tabletu počítača alebo notebooku,
- veľký priestor pre individuálne stvárnenie – viditeľná časť obslužnej jednotky potrebuje iba málo miesta,
- montáž na okraji vane alebo pomocou rozširujúcej sady na stene,
- plnoautomatická regulácia teploty vody, prírodného množstva, výšky naplnenia – a to aj vtedy, keď ste ešte len na ceste domov,
- pamäťová funkcia na uloženie individuálnych nastavení,
- samočinné napúšťanie vane pri vyvolaní pamäťovej funkcie,
- obzvlášť bezpečné vďaka ochrane proti pretečeniu,
- skryté umiestnenie miesiacej jednotky.

Zápachové uzávery a odtokové ventily Viega DIZAJN A TECHNIKA PRE VŠETKY INŠTALÁCIE



Dokonalý vzhľad zápachového uzáveru Eleganta, ako aj premyslené odtokové ventily Visign opakovane dokazujú, že aj klasické účelové armatúry dokážu byť prekvapivo dizajnovo výrazné a zároveň výkonné.

Možné varianty dizajnu



Eleganta
model 5788



Súprava Eleganta
model 5788.4



Fľaškový zápachový
uzáver
model 5753



Rúrkový zápa-
chový uzáver
model 5611



Zápachový uzáver
model 5421



Rúrkový zápachový
uzáver
model 5535

Zabraňovať prenikaniu zápachov sa krajšie už nedá

Vysokolesklá chrómovaná mosadz, fľaškovitý alebo rúrkovitý tvar – a to všetko dokopy s najlepšimi vlastnosťami prúdenia a integrovanou zápachovou uzávierkou: pri zápachových uzáveroch možno pre každú kúpeľňu nájsť ideálne riešenie.

Odtokové ventily, z ktorých žiadny nemožno uzatvoriť

Univerzálne a vretenové ventily Viega sú buď neuzatvárateľné alebo k dispozícii s inovatívnou technológiou Klick. Zatváranie a otváranie sa uskutočňuje moderným spôsobom ľahkým zatlačením krytu.



Možné varianty dizajnu



Vretenový ventil
Visign V1
model 5432/5433



Vretenový ventil
Visign V1
model 5430/5431



Univerzálny ventil
Visign V1
model 5438/5439



Univerzálny ventil
Visign V1
model 5439.5



Univerzálny ventil
model 5125



Univerzálny ventil
model 5121



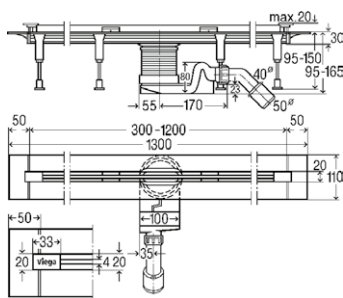
ČO BY MAL ODBORNÍK VEDIETĚ:

- vysoko kvalitný dizajn,
- jednoduchá, rýchla montáž,
- chrómovaná povrchová úprava s dlhou životnosťou,
- tesniaci materiál miliónkrát osvedčený v spájacej technológii rúrok.

Odvodňovacia technika Viega v kúpeľni

SORTIMENT.

S rozsiahlym sortimentom pre odvodňovanie v kúpeľni ponúka Viega vysoko kvalitnú techniku a ocenený dizajn naozaj pre každú oblasť. Od vaňových súprav, cez sprchové žľaby a stenové odtoky, odvodnenie sprchových vaní a umývadiel alebo kúpeľňové a podlahové odtoky. Prirodzene, že vždy so zvláštnym zreteľom na najvyššiu flexibilitu, kvalitu a výkon.

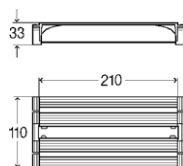


Sprchový žľab Advantix Vario

pre spojené izolácie
z plastu
základné teleso, model 4965.10
mostíkový rošt matný, model 4965.30

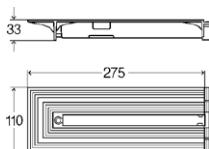
konštrukčná výška 95 – 150 mm
výška vodného uzáveru 50 mm
odtok DN 40/50

voliteľne sanačný model,
základné teleso, model 4966.10



Spojovací kus Advantix Vario

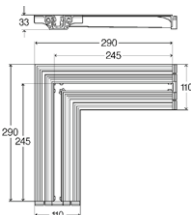
na spojenie dvoch sprchových žľabov
model 4965.12



Ukončovací kus Advantix Vario

na predĺženie základného telesa Vario
model 4965.16

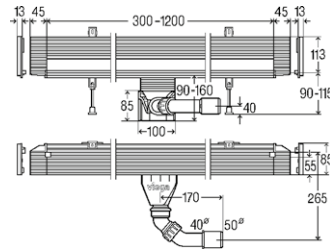
voliteľne sanačný model, model 4966.16



Spojovací kus Advantix Vario 90°

na spojenie dvoch sprchových žľabov
model 4965.14

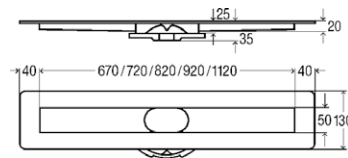
voliteľne sanačný model, model 4966.14



Stenový odtok Advantix Vario
pre spojené izolácie
z plastu
základné teleso, model 4967.10
rošt, model 4967.30

konštrukčná výška 90 – 160 mm
výška vodného uzáveru 50 mm
odtok DN 40/50

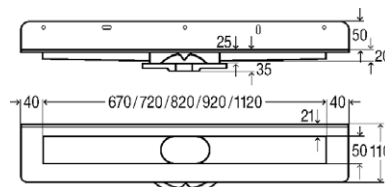
voliteľne sanačný model,
základné teleso, model 4968.10



Sprchový žľab Advantix (stavebnicový systém)
pre spojené izolácie
z ušľachtilej ocele
Izolačná príruha popieskovaná
základné teleso, model 4982.10
zápachový uzáver, model 4982.92
súprava nastaviteľných nožičiek, model 4982.90
rošt ER10 matný, model 4982.50

konštrukčná výška od 95 mm
výška vodného uzáveru 50 mm
odtok DN 40 s prechodovým kusom na DN 50

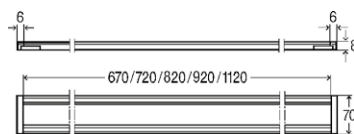
voliteľne zápachový uzáver kolmý, model 4982.94
pre rekonštrukcie, model 4982.93
súprava nastaviteľných nožičiek pre rekonštrukcie,
model 4982.91



Sprchový žľab Advantix stena (modulárny systém)
pre spojené izolácie
z ušľachtilej ocele
izolačná príruha popieskovaná
základné teleso, model 4982.20
zápachový uzáver, model 4982.92
súprava nastaviteľných nožičiek, model 4982.90
rošt ER11 matný, model 4982.60

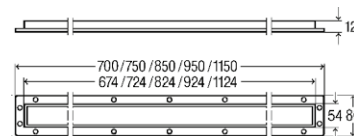
konštrukčná výška 100 mm
výška vodného uzáveru vody 50 mm
odtok DN 40 s prechodovým kusom na DN 50

voliteľne zápachový uzáver kolmý, model 4982.94
pre rekonštrukcie, model 4982.93
súprava nastaviteľných nožičiek pre rekonštrukcie,
model 4982.91

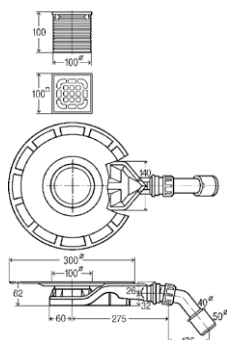
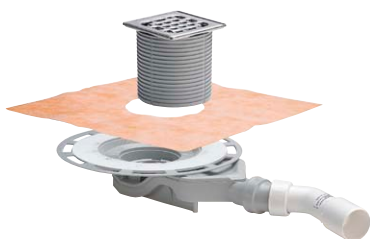


Montážny rám Advantix
hranatý tvar
model 4982.30

voliteľný oblý tvar
model 4982.40

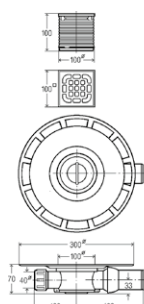


Montážny rám Advantix
štandard
model 4982.45



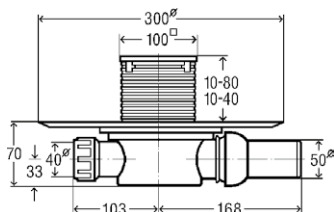
Kúpeľňový odtok Advantix 62 mm
pre spojené izolácie
model 4980.61

konštrukčná výška 62 mm (sanačný odtok)
nástavec s rámom z ušľachtilej ocele a rošt
výška vodného uzáveru 25 mm
odtok DN 40/50



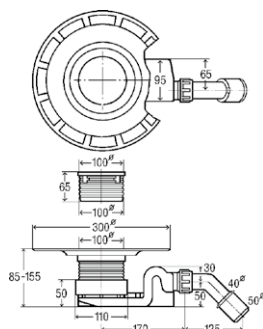
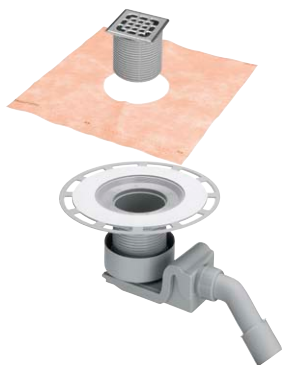
Kúpeľňový odtok Advantix 70 mm
pre spojené izolácie
model 4939

konštrukčná výška 70 mm
nástavec s rámom z ušľachtilej ocele a rošt
výška vodného uzáveru 30 mm
odtok DN 50



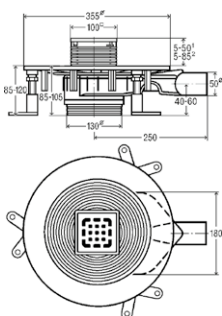
Kúpeľňový odtok Advantix 70 mm
neprepúšťajúci zápach
pre spojené izolácie
model 4936.4

riešenie neprepúšťajúce zápach
konštrukčná výška 70 mm
nástavec s rámom z plastu alebo ušľachtilej
oceli a rošt
výška vodného uzáveru 30 mm
odtok DN 50



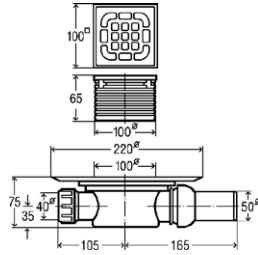
Kúpeľňový odtok Advantix 85 mm
pre vodného uzáveru
model 4927

konštrukčná výška 85 – 155 mm
nástavec s rámom z ušľachtilej ocele a rošt
výška vodného uzáveru 50 mm
odtok DN 40/50



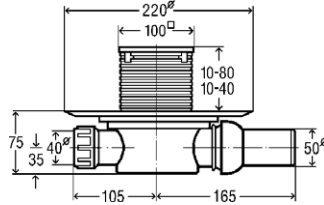
Kúpeľňový odtok Advantix Top 85 mm
pre spojené izolácie
model 4914.20

konštrukčná výška 85 – 120 mm
nástavec s rámom z plastu alebo ušľachtilej
oceli a rošt
vodný uzáver zabezpečený voči spätnému
vzdutiu a možnosť prestavenia v rozsahu
35 – 50 mm
odtok DN 50



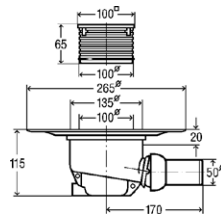
Kúpeľňový odtok Advantix
na bežné utesnenie
model 4935.1

konštrukčná výška 75 mm
nástavec s rámom z plastu a rošt z ušľachtilej ocele
výška vodného uzáveru 50 mm
odtok DN 50



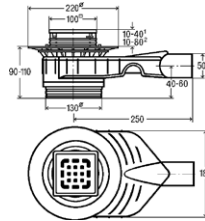
Kúpeľňový odtok Advantix neprepúšťajúci zápach
na bežné utesnenie
model 4936.2

konštrukčná výška 75 mm
nástavec s rámom z plastu voliteľne s roštom z plastu alebo ušľachtilej ocele
výška vodného uzáveru 50 mm
odtok DN 50



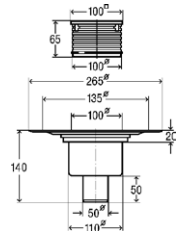
Kúpeľňový odtok Advantix
na bežné utesnenie
model 4921.76

konštrukčná výška 115 mm
nástavec s rámom z plastu a rošt z ušľachtilej ocele
výška vodného uzáveru 50 mm
odtok DN 50



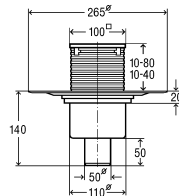
Kúpeľňový odtok Advantix Top
na bežné utesnenie
model 4914.10

konštrukčná výška 90 – 110 mm
nástavec s rámom z plastu alebo ušľachtilej ocele a rošt
vodný uzáver zabezpečený voči spätnému vzdutiu, nastaviteľný v rozsahu 35 – 50 mm
odtok DN 50



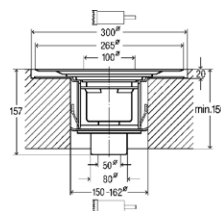
Kúpeľňový odtok Advantix
na bežné utesnenie
model 4926

konštrukčná výška 140 mm
nástavec s rámom z plastu a rošt z ušľachtilej ocele
výška vodného uzáveru 50 mm
odtok DN 50



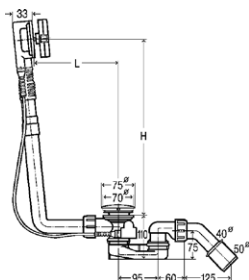
Kúpeľňový odtok Advantix neprepúšťajúci zápach
na bežné utesnenie
model 4936.3

konštrukčná výška 140 mm
nástavec s rámom z plastu
výška vodného uzáveru 30 mm
odtok DN 50



Kúpeľňový odtok Advantix R 120
(trieda požiarnej odolnosti F30–F120)
model 4926.20

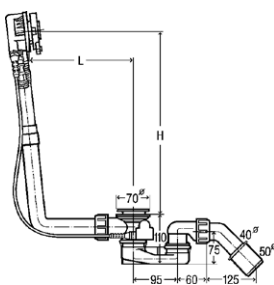
konštrukčná výška 140 mm
výška vodného uzáveru 50 mm
odtok DN 50
voliteľne rošt z ušľachtilej ocele s rámom z plastu, model 4934.1
s rámom z ušľachtilej ocele, model 4934.2



Odtok/prepad Multiplex

Visign M5
model 6162.45

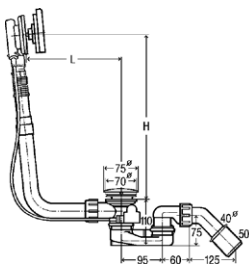
výška vodného uzáveru 50 mm
odtok DN 40/50
L 100 – 260, H 180 – 400



Odtok/prepad Multiplex Trio

na prívod vody cez prepádové teleso
visign MT5
model 6161.52
výbavová sada 6161.01

výška vodného uzáveru 50 mm
odtok DN 40/50
L 100 – 260, H 180 – 400

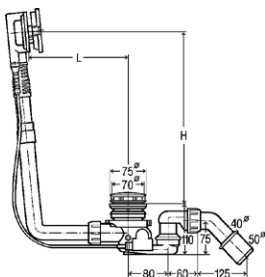


Odtok/prepad Multiplex Trio

na prívod vody cez prepádové teleso
s nadvihnutím vodnej hladiny plus 5 cm
visign MT9
model 6170.10

výška vodného uzáveru 50 mm
odtok DN 40/50
L 100 – 260, H 180 – 400

k dispozícii aj ako Multiplex
model 6171.10

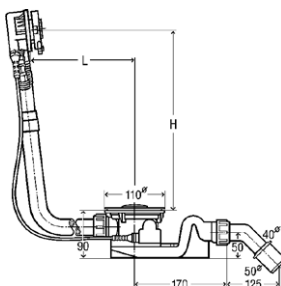


Odtok/prepad Multiplex Trio F

na prívod vody cez odtokové teleso
model 6145.4

výška vodného uzáveru 50 mm
odtok DN 40/50
L 100 – 260, H 180 – 350

k dispozícii aj ako Rotaplex Trio F
model 6145.1

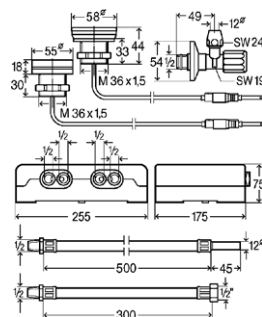


Odtok a prepád Rotaplex Trio

na prívod vody cez prepádové teleso
visign RT5
model 6141.62
výbavová sada model 6141.01

výška vodného uzáveru 50 mm
odtok DN 40/50
L 150 – 400, H 180 – 430

k dispozícii aj ako Rotaplex
model 6141.62 + výbavová sada
model 6141.01

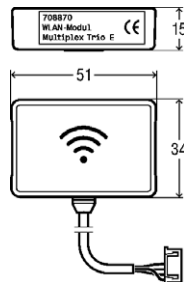


Armatúra Multiplex Trio E3
elektronická miesiaca jednotka
s dvoma ovládacími prvkami
model 6146.215

ovládací prvok chrómovaný
zobrazovací prvok chrómovaný so skleneným
povrchom

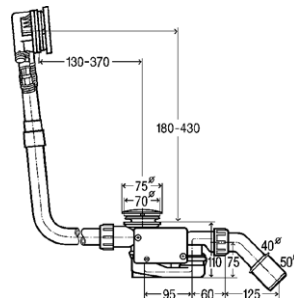
k dispozícii aj s jedným ovládacím prvkom
model 6146

k dispozícii aj s dvoma ovládacími prvkami
model 6146.2



Modul WiFi Multiplex Trio E

pre ovládanie na diaľku
Multiplex Trio E prostredníctvom mobilných
prístrojov (Android, iOS, Windows)
priamo alebo cez internet

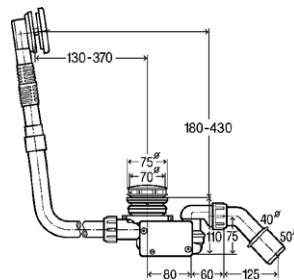


Odtok/prepad Multiplex Trio

na prívod vody cez prepádové teleso
s elektrickým aktivovaním ventilového kužela
model 6175.1

výška vodného uzáveru 50 mm
odtok DN 40/50

k dispozícii aj ako Rotaplex Trio
model 6175.2

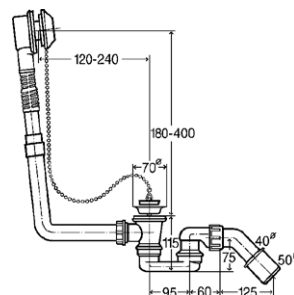


Odtok/prepad Multiplex Trio F

na prívod vody cez odtokové teleso
s elektrickým aktivovaním ventilového kužela
model 6148.1

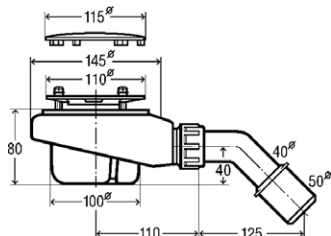
výška vodného uzáveru 50 mm
odtok DN 40/50

k dispozícii aj v prevedení ako Rotaplex Trio
model 6148.2



Odtok/prepad Citaplex
rozeta z ušľachtilej ocele
model 6176.45

výška vodného uzáveru 50 mm
odtok DN 40/50

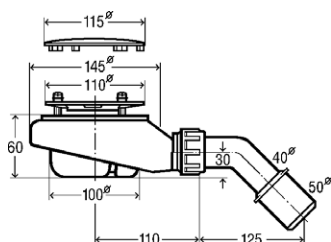


Odtok Tempoplex

pre sprchové odtoky s odtokom Ø 90 mm s chrómovaným odtokovým krytom upevňovacia príruha z ušľachtilej ocele model 6961

výška vodného uzáveru 50 mm
odtok DN 40/50

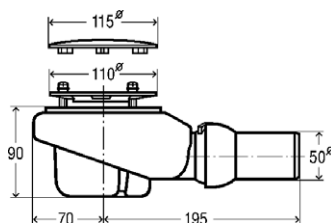
k dispozícii aj ako kolmá verzia model 6962



Odtok Tempoplex

konštrukčná výška 60 mm pre sprchové odtoky s odtokom Ø 90 mm s chrómovaným odtokovým krytom upevňovacia príruha z ušľachtilej ocele model 6963

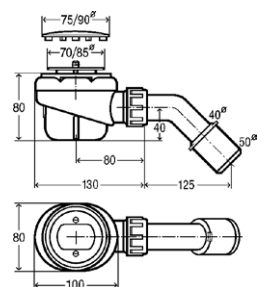
výška vodného uzáveru 30 mm
odtok DN 40/50



Odtok Tempoplex Plus

vysoký výkon odtoku pre sprchové odtoky s odtokom Ø 90 mm s chrómovaným odtokovým krytom upevňovacia príruha z ušľachtilej ocele model 6960

výška vodného uzáveru 50 mm
odtok DN 50

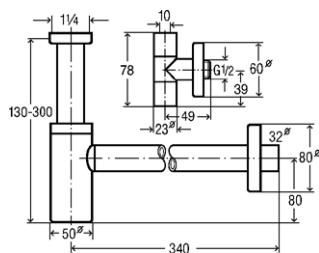


Odtok Domoplex

pre sprchové odtoky s odtokom Ø 52 mm s chrómovaným odtokovým krytom upevňovacia príruha z ušľachtilej ocele model 6928

výška vodného uzáveru 50 mm
odtok DN 40/50

k dispozícii aj ako kolmá verzia model 6921

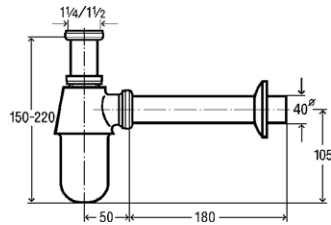


Súprava Eleganta 1 – fľaškový zápachový uzáver

s rohovými ventilmi Eleganta chrómovaná mosadz model 5788.4

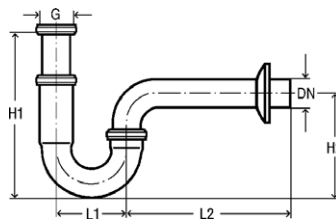
výška vodného uzáveru 50 mm
prípojka DN 32 mm

k dispozícii aj bez rohových ventilov model 5788



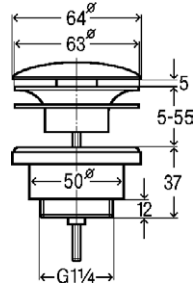
Fľaškový zápachový uzáver
chrómovaná mosadz
model 5763

výška vodného uzáveru 50 mm
prípojka DN 32 mm



Rúrkový zápachový uzáver
chrómovaná mosadz
model 5611

výška vodného uzáveru 50 mm
prípojka DN 32 mm
L1 75, L2 170, H1 140-190, H2 115 mm

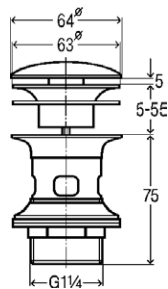


Univerzálny ventil

Visign V1
s oblým uzatváracím krytom s technológiou Klick
prípojka 1 1/4
model 5439

k dispozícii aj so štvorcovým krytom
model 5441

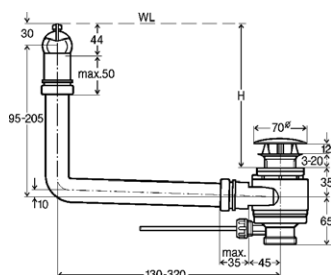
k dispozícii aj v rozličných ďalších prevedeniach



Vretenový ventil

Visign V1
s oblým uzatváracím krytom s technológiou Klick
s prepadovými štrbinami
prípojka 1 1/4
model 5433

k dispozícii aj s pevným krytom
model 5432



Odtok/prepad

s integrovanou funkciou prepadu
pre umývadlo bez prepadu
prípojka 1 1/4
model 5420.1



Viega EMEAPA GmbH & Co. KG

Viega Platz 1
57439 Attendorn
Nemecko

Telefón +49 (0) 2722 61-1572

viega.com

Kontaktné miesto pre Českú
a Slovenskú republiku

Viega s.r.o.

Hrušovská 2969/13
702 00 Ostrava

Telefón +420 595 054-933

Fax +420 595 054-162

info@viega.cz

viega.cz

Peter Liptak

Telefón +421 326 526-353

Mobil +421 903 280-888

Fax +421 326 526-353

peter.liptak@viega.sk

