

Viega Advantix Top.

Idealus sprendimas vandens surinkimui.

Ypatingai didelis pralaidumas,
ypatingai patogus montavimas,
ypatingai patikimas hidrouždoris.

viega

Naujasis Viega Advantix Top: suvienytos geriausios savybės.



Augantis dušų be padėklų populiarumas, įrengiant juos plonoje grindų konstrukcijoje, reikalauja tokių jų savybių, kaip didelis pralaidumas, žemas įrengimo aukštis, patikimas veikimas.

Visos šios savybės iki šiol atrodė sunkiai suderinamos. Tačiau dabar Viega siūlo tam tinkamą sprendimą: Advantix Top!

1 Montavimo ir hidraulinės užtvaros aukščių nustatymas galimas 3-laipsnio sifono pagrindo aukščio reguliavimo dėka.

2 Vandens nutekėjimo krypties žymėjimas ant sifono korpuso dugno, kad būtų paprasta nustatyti valymo kryptį.

3 Sutrumpinus panardinamą vamzdelį pasiekiamas didelis nuotekų debitas prie didžiausio hidraulinės užtvaros vandens lygio.

4 Apsaugotas nuo vandens išsiurbimo dėl hidraulinės užtvaros barjero su ištekėjimo anga viduryje ir šoniniais srauto ribotuvais.



Didelis pralaidumas

Optimizavus vandens tėkmės pasipriešinimą bei dėl didesnės formos dušo latakų sifono Advantix Top, jų pralaidumas siekia net iki 1,0 l/s, o trapų su fiksaciniu arba kompleksinio sandarinimo flanšu netgi 1,2 l/s.

Keičiamas pagrindo reguliavimo aukštis

Įrengiant Advantix dušo latakus, individualiai pagal poreikį, vietoje galima pritaikyti prie mažiausio grindų aukščio iki 90 mm. Sutrumpinus arba pasirinkus panardinamą vamzdelį, priklausomai nuo komplekto, hidraulinės užtvaros aukštis 35, 40 arba 50 mm pritaikomas prie konstrukcinio aukščio.

Apsauga nuo vandens išsiurbimo

Vamzdynų sistemoje susidarant slėgių svyravimams, mūsų sukurtas veikimo principas užtikrina, kad sifone visuomet išliktų pakankama hidraulinė užtvara, apsauganti nuo nemalonaus kvapo praskverbimo. Tai veiksminga netgi tada, kai hidraulinė užtvara žemose grindyse siekia 35 mm! Todėl DIN EN 1253 reikalavimai išpildomi netgi esant nedideliam hidraulinės užtvaros vandens aukščiui.

Mažas realus įrengimo aukštis įvertinant 2 m nuolydį

Kad realus sumontavimo aukštis būtų kuo mažesnis, vandens nutekėjimo antgalis uždėtas ant viršutinio trapo korpuso krašto. Netgi pačioje žemiausioje įrengimo padėtyje aukščio skirtumas nuo antgalio iki grindų pagrindo dar sudaro 20 mm. Todėl galima nutiesti vieno arba dviejų metrų ilgio prijungimo vamzdį nepakeliant trapo dėl nuolydžio sudarymo.

Paprastas valymas

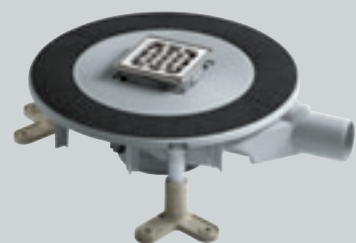
Valant trapo korpusą tereikia išimti įdedamą panardinamą vamzdelį. Spiralinio tros pagalba galima išvalyti net toliau esantį jungiamąjį vamzdyną.



Advantix Top dušo latakams ir kampiniams trapams

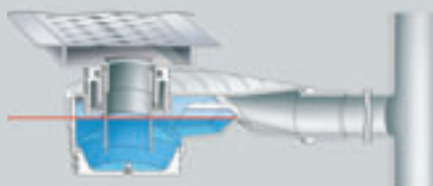


Advantix Top įprastiniam sandarinimui

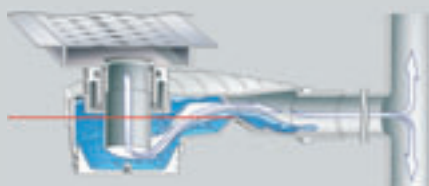


Advantix Top kompleksiniam sandarinimui

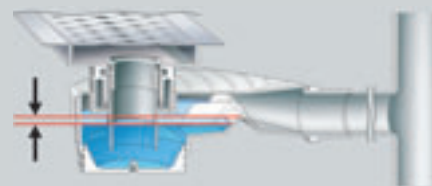
Veikimo principas



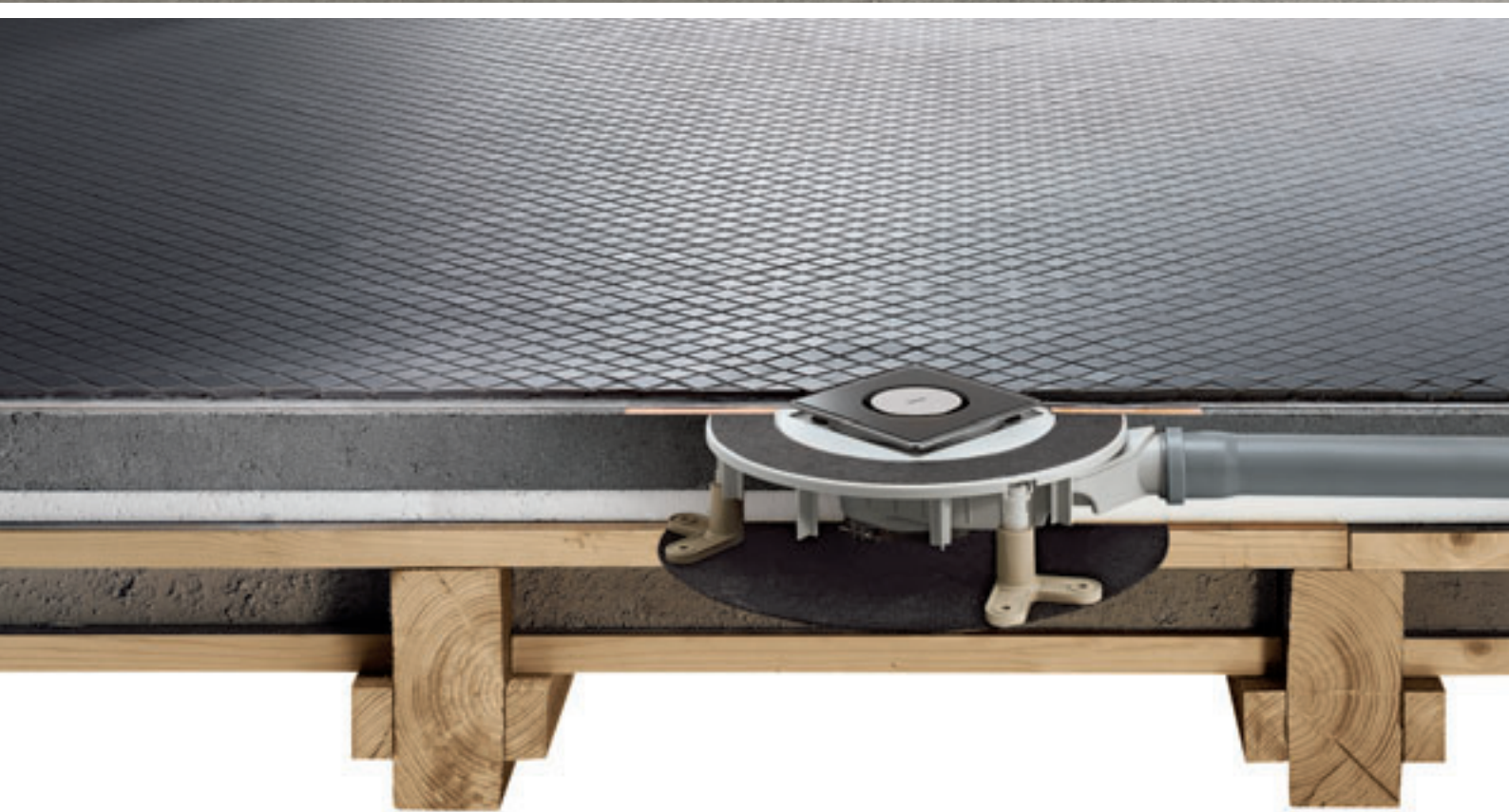
Normalioje darbinėje būsenoje hidraulinės užtvaros lygis būna 35, 40 arba 50 mm.



Jeigu atsiranda slėgio svyravimai stovuose, dėka srauto ribotuvų nusiurbama tik dalis hidraulinės užtvaros vandens.



Tokiu būdu sifone visada lieka pakankamai vandens, apsaugančio nuo nemalonaus kvapo.



Plačios pritaikymo galimybės.

Vykdamt renovaciją, įrengiant vonios kambarį su dušu be padėklo, terasą ar viešąsias patalpas: Advantix Top patikimos montavimo technikos dėka išpildo visus modernios statybos praktikos reikalavimus. Visi Viega vonios, grindų ir kampiniai trapai bei Advantix dušo latakai ir Basic dušo latakai komplektuojami su nauja Advantix Top vandens nutekėjimo sistema.



1



2

1 Advantix dušo latakai – pirmaujantys sprendimai

Didžiausias dušo latakų Advantix Top nuotekų pralaidumas yra 1,0 l/s. Hidraulinės užtvaros aukštį galima nustatyti 35, 40 arba 50 mm lygyje. Advantix dušo latakai gali būti ir su nerūdijančio plieno rėmeliu ir be rėmelio (Basic variantas). Latakai yra su sandarinimo flanšu, kuris skirtas optimaliam sukibimui prijungiant užtepamas hidroizoliacines medžiagas. Atraminės kojelės ir sandarinimo priedai palengvina montavimą.

2 Patikimas kompleksinis sandarinimas

Advantix Top su garso izoliacine tarpine ir stabilium montavimu dėl prie grindų tvirtinamų atraminių kojelių. Konstrukciniai aukščiai galimi nuo 85 mm. Tokiu atveju nuotekų debitas siekia mažiausiai 0,8 l/s. Pasukama ir į aukštį reguliuojama detalė, šiuo atveju su juodomis stiklo grotelėmis, leidžia tiksliai prisitaikyti prie plytelių rašto.



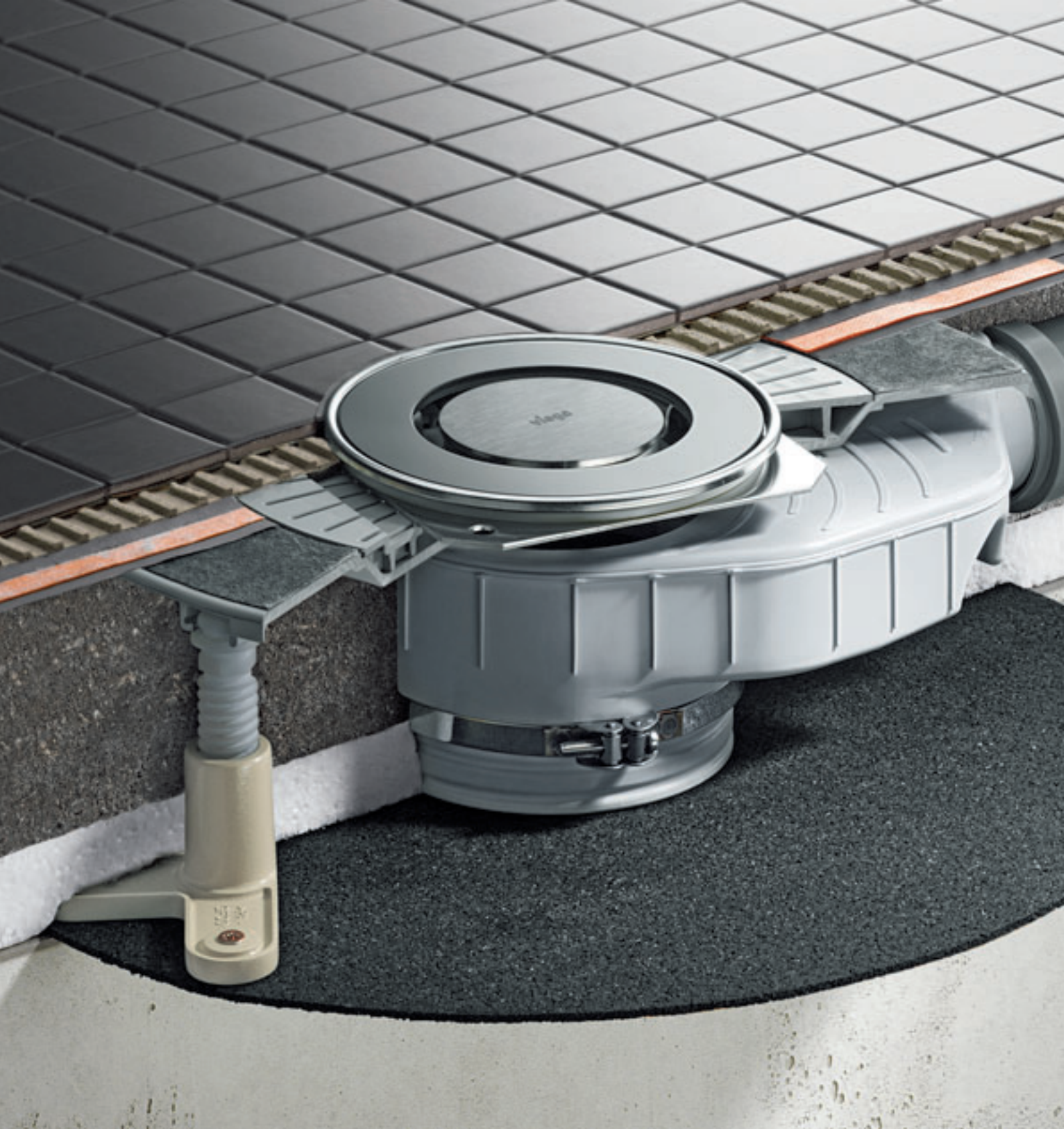
Įprastinis sandarinimas

Čia: įprastinio sandarinimo Advantix Top su priveržiamu sandarinimo flanšu bituminėms arba plastikinėms sandarinimo juostoms, panaudojimui rūsyje arba namų ūkio patalpoje. Kartu su pritaikoma aukščio reguliavimo detalė taip pat galima naudoti kompleksinio sandarinimo sifoną.



Išdėstymas pakraštyje

Kampiniai Advantix Top trapai yra lygūs arba pusiau apvalios formos, o jų grotelės gali būti aštuonių skirtingų piešinių. Jų maksimalus nuotekų debitas yra 1,1 l/s. Į šonus ir į aukštį reguliuojamas grotelių rėmelis taip pat įeina į tiekimo komplektaciją, kaip ir atraminės kojelės, praktiškas plaukų surinkimo sietelis ir sandarinimo priedai.



Puikiai tinkantis visoms montavimo situacijoms.



Montavimas:

1 Išmatuoti grindų aukštį, čia: 85 mm.

2 Į aukštį reguliuojamą Advantix Top pagrindą pritaikyti prie konstrukcinių aplinkybių.

3 Pasirinkti vieną iš trijų į tiekimo komplektaciją įeinančių panardinamų vamzdelių, čia: trumpiausio varianto naudojimas.

4 Padėti trapą ir garso izoliacinį kilimėlį ir į aukštį reguliuojamą montavimo kojelių pagalba išlyginti milimetro tikslumu.

5 Schlüter-Kerdi sandarinimo medžiagą sujungti su užtepama hidroizoliacine danga.

6 Puikus rezultatas: keliais žingsniais sumontuotas tik 85 mm aukščio Advantix Top grindų trapas.



Trapas su aukščio reguliavimo pagrindu

Naujasis grindų trapas Advantix Top turi iki 20 mm reguliuojamą korpuso pagrindą. Kartu su reguliuojamomis montavimo aukščio nustatymo kojėmis jį galima pritaikyti bet kokiai erdvinei situacijai ir jau vamzdžių instaliavimo metu stabiliai ir tvirtai pritvirtinti ant pagrindo. Trapą dar galima tiksliau pareguliuoti prieš betonuojant grindis.

Gerai apgalvota komplektacija

Advantix Top korpusas tiekiamas su dviem flanšinėmis jungtimis, kurios leidžia naudoti 100 arba 150 mm prijungiamą aukščio nustatymo detalę. Be to, kaip priedas priklauso garso izoliacinis kilimėlis. Jis užtikrina betriukšmę instaliaciją ir kompensuoja papildomą grindų vibraciją. Kuriant Advantix Top pagalbota paprasčiausiai apie viską – netgi apie kompleksinio sandarinimo flanšą su apsaugine sandarinimo medžiaga. Nuo statybinių nešvarumų įrengimo metu jį saugo apsauginė plėvelė ir jis yra tinkamas naudojant praktikoje įprastą užtepamą hidroizoliacinę medžiagą.

Didelis nuotekų debitas, dar didesnis lankstumas

Advantix Top įtikina puikiu nuotekų debitu. Jeigu naudojamos 100 mm grotelės, nuotekų debitas yra nuo 0,8 iki 1,0 l/s, jeigu 150 mm grotelės, netgi nuo 0,9 iki 1,2 l/s, priklausomai nuo aukščio nustatymo detalės. Taip pat svarbu: esant 20 mm nuo grindų pagrindo vandens nutekėjimo antgaliui, sumontavus trapą pačioje ploniausioje grindų konstrukcijoje, galima nutiesti apie 2 m ilgio prijungiamąjį vamzdį su praktikoje įprastu nuolydžiu nekeliant paties trapo. Bendras konstrukcinis Advantix Top aukštis prasideda tik nuo 85 mm.

Viega
Plumbing and heating systems
Viega Platz 1
DE-57439 Attendorn
Germany
Phone (+49) 2722 61-1292
Fax (+49) 2722 61-1268
www.viega.com

Pardavimo atstovas Lietuvai:
Darius Kazėnas
p.d. 3552
LT-01114 Vilnius
Lietuva
Tel. (+370) 618 60744
Faks (+370) 5 2624927
darius.kazenas@viega.de

