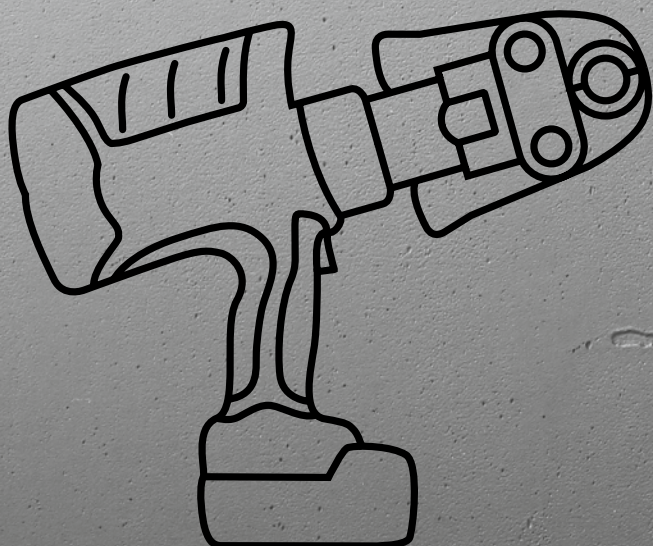


Mașini de presare

Sisteme de țevi



Sistem de scule de presare pentru toate sistemele de îmbinare prin presare Viega. Sistem de scule de presare constând din: mașină de presare, dispozitiv clește, inel, lanț și prindere (articulat). Aceste mașini de presare Viega sunt concepute special pentru prelucrarea sistemelor de îmbinare prin presare și sunt adaptate pentru acestea. Siguranța funcționării sistemelor de îmbinare prin presare Viega depinde în primul rând de starea ireproșabilă a sculelor de presare utilizate.

Marcare

Producător, dimensiuni țevă sau numele sistemului

Info

Aceste mașini de presare Viega sunt concepute special pentru prelucrarea sistemelor de îmbinare prin presare Viega și sunt adaptate pentru acestea. Viega nu verifică dacă aceste instrumente de presare a sistemului pot fi utilizate pentru presarea sistemelor de la alți producători. În special, nu se poate face nicio declarație cu privire la faptul că în acest caz se pot face conexiuni strânse permanente. Pentru informații detaliate despre aplicații, restricții și standarde și ghiduri naționale, consultați informațiile despre produs, fie tipărite, fie pe site-ul web Viega.

Instr. de întreținere

Mașinile de presare acumulează o presiune definită pentru procesul de presare.

Siguranța în exploatare necesară pentru aceasta presupune un sistem hidrolic etanș, la care este inevitabilă o uzură naturală a componentelor constructive puternic solicitate în acest fel.

Pentru a se păstra siguranța în exploatare și fiabilitatea de durată a sistemelor pentru mașini de presare, acestea trebuie întreținute în mod regulat de service-uri partenere autorizate.

Pentru adrese, consultați instrucțiunile de operare, instrucțiunile de îngrijire ale sistemului de scule de presat Viega sau site-ului web Viega.

Aceasta se realizează de regulă prin trimitere la partenerul de service autorizat de Viega sau cu ocazia acțiunilor pe teren prin partenerii de service la magazinele mari de specialitate.

Se recomandă insistent ca la întreținerea mașini de presare să se dispună și verificarea bacurilor de presare, inelele și dispozitivele de prindere (cu articulație).

Aceasta presupune înlocuirea piesele de uzură, ajustarea contururilor de presare și reglarea bacurilor, lanțurilor, inelelor și fâlcilor intermediare (cu articulație).

Vă rugăm să tratați cu seriozitate datoria dumneavoastră de îngrijire și să urmați aceste indicații de întreținere!

În general este valabil: siguranță prin întreținere!

Începând cu 2012 bacurile de presare și bacurile de prindere (cu articulație) Viega sunt dotate treptat cu etichete autocolante de întreținere, care indică următorul termen de întreținere recomandat.

Schimbarea anuală a culorii etichetei pentru o deosebire mai bună. Eticheta aplicată de către partenerul de service Viega după o întreținere executată.



Intervale de service

Pressgun 6 Plus și Pressgun Pico 6 Plus: disponibil oricând prin aplicația Viega Tool Service sau afișează după 40.000 sertizări, blocare de siguranță după alte 2.000 sertizări - dar după maxim 4 ani-primul eveniment

Pressgun 6 și Picco 6: afișează 30.000 sertizări, blocare de siguranță după alte 2.000 sertizări-dar după maxim 4 ani-primul eveniment

Pressgun 6 B: o dată la 2 ani cel puțin

Pressgun 5: Afișare după 40.000 presări, deconectare de siguranță după alte 2.000 de presări – cel mai târziu totuși după 4 ani. – în funcție de cazul care apare mai întâi.

Pressgun Picco și Pressgun 4E și 4B: Afișare după 30.000 presări, deconectare de siguranță după alte 2.000 de presări – cel mai târziu totuși după 4 ani. – în funcție de cazul care apare mai întâi.

Tip PT3-AH, Picco și tip PT3-H/EH: Afișare LED după 20.000 presări, deconectare de siguranță după alte 2.000 de presări – cel mai târziu totuși după 4 ani – în funcție de cazul care apare mai întâi.

Tip 2: cel puțin la fiecare 2 ani.

Tip 1: o dată pe an.

Falca de presare, inel, lanț și falcă adaptor (balamale): la fiecare 2 ani.

Compatibilitate

Picco: fâlcii și inele de presare compatibile cu mașinile de presat Picco și Pressgun Picco, Picco 6 și Picco 6 Plus

PT2: fâlcii de sertizare, inele și lanțuri compatibile cu mașinile de sertizat tip 2 (PT2), PT3-H, PT3-AH, PT3-EH și

Pressgun 4E, 4B și 5, 6B, 6 și 6 Plus

falcă adaptor articulată P1 (articol 622 657) pentru Picco: până la inclusiv d32 sau d35 și D3/4

falcă adaptor articulată Z1 (articol 472 733) pentru PT2: până la inclusiv d32 sau d35 și D3/4

falcă adaptor articulată Z2 (articol 472 740) pentru PT2: toate dimensiunile mai mari până la inclusiv d108.0 sau D2

Press Booster Z3 (Articol 753 924) pentru PT2: inele de presare Megapress XL D2½, D3 și D4

prezentare generală a sistemelor de îmbinare prin presare din metal (PMP) cu contur de presare compatibil:

Profipress

Profipress G

Profipress S

Sanpress

Sanpress Inox

Sanpress Inox G

Prestabo

Temponox

Easytop

armături pentru gaz

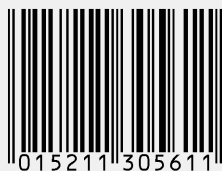
Subiect de schimbări și erori

Cele mai recente valori Z și dimensiuni de instalare, precum și informații tehnice suplimentare pot fi găsite pe site-ul web Viega și trebuie verificate înainte de cumpărare, planificare, lucrări de construcție și utilizare. Produsele noastre sunt optimizate continuu

Această descriere a produsului conține informații importante despre alegerea produsului și a sistemului, montarea, punerea în funcțiune, precum și utilizarea prevăzută și, dacă este necesar, măsurile de întreținere. Informații despre produse, caracteristici și tehnici de aplicare se bazează pe standardele valabile în prezent în Europa (de ex. EN) și / sau în Germania (de exemplu, DIN / DVGW). Anumite pasaje de text fac referire la reguli tehnice în Europa/Germania Acestea ar trebui considerate drept recomandări pentru țările în care nu există cerințe naționale corespunzătoare. Legile, standardele, reglementările, directivele și alte prevederi tehnice naționale relevante au prioritate față de directivele germane / europene specificate în descrierea produsului: Informațiile de aici nu sunt obligatorii pentru alte țări și regiuni și ar trebui înțelese ca recomandări.

CUPRINS

Sistem de scule de presare	
Pressgun 6	192
Sistem de fălci de presare pentru Picco	
Conectare la sistemele de presare metalică	193
Megapress	193
Sisteme de țevi din plastic	194
Sistem de fălci de presare PT2	
Conectare la sistemele de presare metalică	195
Megapress	196
Sisteme de țevi din plastic	196
Sistem de inele de presare, sistem de lanț de presare	
Falcă adaptor articulată	198
Conectare la sistemele de presare metalică	199
Megapress	201
Pressgun-Press Booster	
Seturi de presare	203
Piese de schimb	203
Unelte pentru conexiuni push-in	
Set de scule	205
Piese de schimb	205
Sistem de scule de presare manuală	
Sisteme de țevi din plastic	207
Geantă de sistem	
Casetă	208
Interioare de genți	209
Scule pentru pregătirea țevii	
Dipozitiv de tăiat țevi	214
Foarfece de țevi	214
Debavurator	215
Dispozitive de înlăturare a stratului superior	215
Freze de tăiat	215
Sculă de curbat	215
Scule pentru fittinguri de gaz	216
Scule pentru prevista	216
Piese de schimb, accesorii	
Acumuloare, încărcătoare pentru acumuloare	217
Produse de îngrijire	218
Accesorii	218



4 015211 305611

cod GTIN (Global Trade Item Number, precedentul EAN)

Numărul GTIN este format din numărul constant al producătorului 4015211 și numărul respectiv al articolului din șase cifre, în acest exemplu 305 611. Înlocuirea ultimelor șase cifre cu numărul articolului rezultă în codul GTIN.

SISTEM DE SCULE DE PRESARE
PRESSGUN 6



**Pressgun 6 B-Mașină de presare
cu conexiune la rețea**

- pentru toate sistemele Viega de fălci de presare, inele de presare, lanțuri de presare și adaptoare (articulate) cu interfață PT2
- echipat cu geantă de sistem model 2202, interioare de geți model 2202.14, spațiu de stocare model 2202.90
- maxilarul fălcilor de presare rotativ cu 180°, blocare mecanică a fălcilor de presare

date tehnice

forță de presare 32 kN
tensiune 220–240 V/50–60 Hz

notă

Nepotrivit pentru Pressgun Press Booster!

Intervale de service

cel puțin odată la 2 ani

model 2295.5

	AS	articol		
	1	790 875		

**SISTEM DE FĂLCI DE PRESARE PENTRU PICCO
 CONECTARE LA SISTEMELE DE PRESARE METALICĂ**

Falcă de presare
Picco
pentru conectorul sistemelor de presare metalice

- recomandat ptr. Pressgun Picco 6 Plus, Pressgun Picco 6, Pressgun Picco, mașini de sertizat Picco cu acumulator, Ridgid RP 210
- oțel

model 2484.9

pt. d	AS	articol		
12	1	485 504		
14	1	490 119		
15	1	485 511		
16	1	490 126		
18	1	485 528		
22	1	485 535		
28	1	485 542		
35	1	650 070		


Falcă de presare
Picco
cu acțiune bruscă
pentru conectorul sistemelor de presare metalice

- recomandat ptr. Pressgun Picco 6 Plus, Pressgun Picco 6, Pressgun Picco, mașini de sertizat Picco cu acumulator, Ridgid RP 210
- oțel

notă

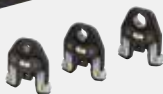
Montaj cu o singură mână datorită închiderii independente a falcii de presare în timpul presării.

model 2489.9

pt. d	AS	articol		
12	1	735 371		
15	1	735 388		
18	1	735 395		
22	1	735 401		
28	1	735 418		
35	1	735 425		


Set fălci de presare
Picco
pentru conectorul sistemelor de presare metalice

- recomandat ptr. Pressgun Picco 6 Plus, Pressgun Picco 6, Pressgun Picco, mașini de sertizat Picco cu acumulator, Ridgid RP 210
- echipat cu geantă de sistem model 2202, interioare de genți fălci de presare Picco model 2202.2, spațiu de stocare model 2202.90, falcă de presare Picco articol 485 511, 485 535, 485 542

model 2202.20


pt. d	BS	AS	articol		
15/22/28	3	1	792 534		

BS = bucăți într-un set

**SISTEM DE FĂLCI DE PRESARE PENTRU PICCO
 MEGAPRESS**

Falcă de presare
Picco
pentru Megapress

- recomandat ptr. Pressgun Picco 6 Plus, Pressgun Picco 6, Pressgun Picco, mașini de sertizat Picco cu acumulator, Ridgid RP 210
- oțel

model 4284.9

pt. D	AS	articol		
$\frac{3}{8}$	1	740 238		
$\frac{1}{2}$	1	718 305		
$\frac{3}{4}$	1	718 312		

pt. D = pentru D (diametrul exterior al țevii conform normei EN 10255)

SISTEM DE FĂLCI DE PRESARE PENTRU PICCO SISTEME DE ȚEVI DIN PLASTIC



Falcă de presare

Picco

pentru sistemele de țevi de plastic

- recomandat ptr. Pressgun Picco 6 Plus, Pressgun Picco 6, Pressgun Picco, mașini de sertizat Picco cu acumulator, Ridgid RP 210

- oțel

model 2784.7

pt. d	VS	PX	AS	articol		
16	16	16	1	556 297		
20	20	20	1	490 980		
25	25	25	1	490 997		
32	32	32	1	751 371		

VS = pentru Viega Smartpress

PX = pentru Pexfit Pro



Falcă de presare

Picco

pentru sistemele de țevi de plastic

- recomandat ptr. Pressgun Picco 6 Plus, Pressgun Picco 6, Pressgun Picco, mașini de sertizat Picco cu acumulator, Ridgid RP 210

- oțel

model 2484.7

PF	S	PX	AS	articol		
12	12		1	616 915		
15			1	485 559		
16/17			1	485 566		
20			1	485 573		
25			1	485 580		
		32	1	657 192		

PF = pentru Fonterra

S = pentru Smartloop

PX = pentru Pexfit Pro



Set fălci de presare

Picco

pentru sistemele de țevi de plastic

- recomandat ptr. Pressgun Picco 6 Plus, Pressgun Picco 6, Pressgun Picco, mașini de sertizat Picco cu acumulator, Ridgid RP 210

- echipat cu geantă de sistem model 2202, interioare de genți fălci de presare Picco model 2202.2, spațiu de stocare model 2202.90, falcă de presare Picco articol 485 566, 485 573, 485 580

model 2202.23

SF	PF	BS	AS	articol		
16-25	16-25	3	1	793 463		

SF = pentru Sanfix Fosta

PF = pentru Fonterra

BS = bucăți într-un set

**SISTEM DE FĂLCI DE PRESARE PT2
 CONECTARE LA SISTEMELE DE PRESARE METALICĂ**

Falcă de presare
PT2
pentru conectorul sistemelor de presare metalice

- recomandat ptr. Pressgun 6 Plus, Pressgun 6, Pressgun 6 B, Pressgun 5, Pressgun 4B, Pressgun 4E, mașină de presat PT3-H/EH, PT3-AH, mașină de presat tip 2 (PT2), mașini de presare Geberit/Mepla Tip PWH 75, Tip N 230 V și Tip N Akku, mașini de presare Geberit/Mapress Tip EFP II, ACO 1, ECO 1, ACO 201, ECO 201, AFP 201, EFP 201, ACO 202 și ECO 202, mașini de presare Ridgid RP 10-S, RP 10-B, RP 330C/330B, RP 340

- oțel

model 2299.9

pt. d	AS	articol		
12	1	461 881		
14	1	689 599		
15	1	461 898		
16	1	689 605		
18	1	461 904		
22	1	461 911		
28	1	461 928		
35	1	461 935		
42	1	689 032		
54	1	689 049		


Set fălci de presare
PT2
pentru conectorul sistemelor de presare metalice

- recomandat ptr. Pressgun 6 Plus, Pressgun 6, Pressgun 6 B, Pressgun 5, Pressgun 4B, Pressgun 4E, mașină de presat PT3-H/EH, PT3-AH, mașină de presat tip 2 (PT2), mașini de presare Geberit/Mepla Tip PWH 75, Tip N 230 V și Tip N Akku, mașini de presare Geberit/Mapress Tip EFP II, ACO 1, ECO 1, ACO 201, ECO 201, AFP 201, EFP 201, ACO 202 și ECO 202, mașini de presare Ridgid RP 10-S, RP 10-B, RP 330C/330B, RP 340

- echipat cu geantă de sistem model 2202, interioare de genți PT2-fălci de presare model 2202.1, spațiu de stocare model 2202.60, falcă de presare PT2 articol 461 898, 461 911, 461 928

model 2202.30

pt. d	BS	AS	articol		
15/22/28	3	1	793 470		

BS = bucăți într-un set


Set fălci de presare
PT2
pentru conectorul sistemelor de presare metalice

- recomandat ptr. Pressgun 6 Plus, Pressgun 6, Pressgun 6 B, Pressgun 5, Pressgun 4B, Pressgun 4E, mașină de presat PT3-H/EH, PT3-AH, mașină de presat tip 2 (PT2), mașini de presare Geberit/Mepla Tip PWH 75, Tip N 230 V și Tip N Akku, mașini de presare Geberit/Mapress Tip EFP II, ACO 1, ECO 1, ACO 201, ECO 201, AFP 201, EFP 201, ACO 202 și ECO 202, mașini de presare Ridgid RP 10-S, RP 10-B, RP 330C/330B, RP 340

- echipat cu geantă de sistem model 2202, interioare de genți PT2-fălci de presare model 2202.3, spațiu de stocare model 2202.90, falcă de presare PT2 articol 689 032, 689 049

model 2299.91

pt. d	BS	AS	articol		
42/54	2	1	693 749		

BS = bucăți într-un set



SISTEM DE FĂLCI DE PRESARE PT2 MEGAPRESS



Falcă de presare

PT2

pentru Megapress

- recomandat ptr. Pressgun 6 Plus, Pressgun 6, Pressgun 6 B, Pressgun 5, Pressgun 4B, Pressgun 4E, mașină de presat PT3-H/EH, PT3-AH, mașină de presat tip 2 (PT2), mașini de presare Geberit/Mepla Tip PWH 75, Tip N 230 V și Tip N Akku, mașini de presare Geberit/Mapress Tip EFP II, ACO 1, ECO 1, ACO 201, ECO 201, AFP 201, EFP 201, ACO 202 și ECO 202, mașini de presare Ridgid RP 10-S, RP 10-B, RP 330C/330B, RP 340

- oțel

model 4299.9

pt. D	AS	articol		
3/8	1	740 221		
1/2	1	638 221		
3/4	1	638 238		
1	1	638 245		

pt. D = pentru D (diametrul exterior al țevii conform normei EN 10255)



Set fălci de presare

PT2

pentru Megapress

- recomandat ptr. Pressgun 6 Plus, Pressgun 6, Pressgun 6 B, Pressgun 5, Pressgun 4B, Pressgun 4E, mașină de presat PT3-H/EH, PT3-AH, mașină de presat tip 2 (PT2), mașini de presare Geberit/Mepla Tip PWH 75, Tip N 230 V și Tip N Akku, mașini de presare Geberit/Mapress Tip EFP II, ACO 1, ECO 1, ACO 201, ECO 201, AFP 201, EFP 201, ACO 202 și ECO 202, mașini de presare Ridgid RP 10-S, RP 10-B, RP 330C/330B, RP 340

- echipat cu geantă de sistem model 2202, interioare de genți PT2-fălci de presare model 2202.1, spațiu de stocare model 2202.60, falcă de presare PT2 articol 638 221, 638 238, 638 245

model 2202.31

pt. D	BS	AS	articol		
1/2-1	3	1	793 487		

pt. D = pentru D (diametrul exterior al țevii conform normei EN 10255)

BS = bucăți într-un set

SISTEM DE FĂLCI DE PRESARE PT2 SISTEME DE ȚEVI DIN PLASTIC



Falcă de presare

PT2

pentru sistemele de țevi de plastic

- recomandat ptr. Pressgun 6 Plus, Pressgun 6, Pressgun 6 B, Pressgun 5, Pressgun 4B, Pressgun 4E, mașină de presat PT3-H/EH, PT3-AH, mașină de presat tip 2 (PT2), mașini de presare Geberit/Mepla Tip PWH 75, Tip N 230 V și Tip N Akku, mașini de presare Geberit/Mapress Tip EFP II, ACO 1, ECO 1, ACO 201, ECO 201, AFP 201, EFP 201, ACO 202 și ECO 202, mașini de presare Ridgid RP 10-S, RP 10-B, RP 330C/330B, RP 340

- oțel

model 2799.7

VS	PF	S	PX	AS	articol		
	12	12		1	425 302		
16			16	1	425 319		
20			20	1	425 326		
25			25	1	446 192		
32			32	1	591 052		
40			40	1	590 925		
50			50	1	590 932		
63			63	1	590 949		

VS = pentru Viega Smartpress

PF = pentru Fonterra

S = pentru Smartloop

PX = pentru Pexfit Pro


Set fălci de presare
PT2
pentru sistemele de țevi de plastic

- recomandat pentru mașină de presat tip 2 (PT2), mașină de presat PT3-H/EH, mașină de presat PT3-AH, Pressgun 4E, Pressgun 4B, Pressgun 5, mașini de presare Geberit/Mepla Tip PWH 75, Tip N 230 V și Tip N Akku, mașini de presare Geberit/Mapress Tip EFP II, ACO 1, ECO 1, ACO 201, ECO 201, AFP 201, EFP 201, ACO 202 și ECO 202, mașini de presare Ridgid RP 10-S, RP 10-B, RP 330C/330B, RP 340
- echipat cu geantă de sistem model 2202, interioare de genți PT2-fălci de presare model 2202.1, spațiu de stocare model 2202.60, falcă de presare PT2 articol 425 319, 425 326, 446 192

model 2202.34

VS	PX	BS	AS	articol		
16-25	16-25	3	1	793 517		

VS = pentru Viega Smartpress

PX = pentru Pexfit Pro

BS = bucăți într-un set


Falcă de presare
PT2
pentru sistemele de țevi de plastic

- recomandat ptr. Pressgun 6 Plus, Pressgun 6, Pressgun 6 B, Pressgun 5, Pressgun 4B, Pressgun 4E, mașină de presat PT3-H/EH, PT3-AH, mașină de presat tip 2 (PT2), mașini de presare Geberit/Mepla Tip PWH 75, Tip N 230 V și Tip N Akku, mașini de presare Geberit/Mapress Tip EFP II, ACO 1, ECO 1, ACO 201, ECO 201, AFP 201, EFP 201, ACO 202 și ECO 202, mașini de presare Ridgid RP 10-S, RP 10-B, RP 330C/330B, RP 340
- oțel

model 2299.7

PF	AS	articol		
15	1	439 064¹		
16/17	1	351 540		
20	1	351 557		
25	1	351 564		

PF = pentru Fonterra

¹⁾ Recomandat de asemenea pentru mașina de presat tip 1.

Set fălci de presare
PT2
pentru sistemele de țevi de plastic

- recomandat ptr. Pressgun 6 Plus, Pressgun 6, Pressgun 6 B, Pressgun 5, Pressgun 4B, Pressgun 4E, mașină de presat PT3-H/EH, PT3-AH, mașină de presat tip 2 (PT2), mașini de presare Geberit/Mepla Tip PWH 75, Tip N 230 V și Tip N Akku, mașini de presare Geberit/Mapress Tip EFP II, ACO 1, ECO 1, ACO 201, ECO 201, AFP 201, EFP 201, ACO 202 și ECO 202, mașini de presare Ridgid RP 10-S, RP 10-B, RP 330C/330B, RP 340
- echipat cu geantă de sistem model 2202, interioare de genți PT2-fălci de presare model 2202.1, spațiu de stocare model 2202.60, falcă de presare PT2 articol 351 540, 351 557, 351 564

model 2202.32

PF	BS	AS	articol		
16-25	3	1	793 494		

PF = pentru Fonterra

BS = bucăți într-un set



SISTEM DE INELE DE PRESARE, SISTEM DE LANȚ DE PRESARE FALCĂ ADAPTOR ARTICULATĂ



Falcă adaptor articulată

PT1, Picco

pentru sistemele de presare Viega cu inel

- recomandat ptr. Pressgun Picco 6 Plus, Pressgun Picco 6, Pressgun Picco, mașini de sertizat Picco cu acumulator, Ridgid RP 210

- oțel

model 2496.1

PM	MP	VS	AS	articol		
12-35	¾-¾	16-32	1	622 657		

PM = pentru racorduri cu îmbinări prin presare pentru sisteme metalice

MP = pentru Megapress

VS = pentru Viega Smartpress



Falcă adaptor articulată

PT2

pentru sistemele de presare Viega cu inel

- recomandat ptr. Pressgun 6 Plus, Pressgun 6, Pressgun 6 B, Pressgun 5, Pressgun 4B, Pressgun 4E, mașină de presat PT3-H/EH, PT3-AH, mașină de presat tip 2 (PT2), mașini de presare Geberit/Mepla Tip PWH 75, Tip N 230 V și Tip N Akku, mașini de presare Geberit/Mapress Tip EFP II, ACO 1, ECO 1, ACO 201, ECO 201, AFP 201, EFP 201, ACO 202 și ECO 202, mașini de presare Ridgid RP 10-S, RP 10-B, RP 330C/330B, RP 340

- nu se poate utiliza la Sanpress XL (bronz)

- oțel

notă

Lucrul în pământ se face cu mașina de presat adaptată la acumulator!

model 2296.2

tip	PM	MP	VS	AS	articol		
Z1	12-35	¾-¾	16-32	1	472 733		
Z2	42-108,0	1-2		1	472 740		

PM = pentru racorduri cu îmbinări prin presare pentru sisteme metalice

MP = pentru Megapress

VS = pentru Viega Smartpress



Falcă de presare articulată de bază

PT2

pentru racorduri cu îmbinări prin presare Sanpress XL (bronz)

- recomandat ptr. Pressgun 6 Plus, Pressgun 6, Pressgun 6 B, Pressgun 5, Pressgun 4B, Pressgun 4E, mașină de presat PT3-H/EH, PT3-AH, mașină de presat tip 2 (PT2), mașini de presare Geberit/Mepla Tip PWH 75, Tip N 230 V și Tip N Akku, mașini de presare Geberit/Mapress Tip EFP II, ACO 1, ECO 1, ACO 201, ECO 201, AFP 201, EFP 201, ACO 202 și ECO 202, mașini de presare Ridgid RP 10-S, RP 10-B, RP 330C/330B, RP 340

- nu se poate utiliza la Profipress XL, Profipress G XL (cupru), Sanpress Inox XL,

Sanpress Inox G XL (inox), Prestabo XL, Temponox XL

- se utilizează doar cu lanț de presare model 2297.2XL

- oțel

model 2297.1XL

pt. d	AS	articol		
76,1-108	1	359 232		

**SISTEM DE INELE DE PRESARE, SISTEM DE LANȚ DE PRESARE
 CONECTARE LA SISTEMELE DE PRESARE METALICĂ**


**Inel de presare
 pentru conectorul sistemelor de
 presare metalice**
 - oțel
model 2296.1

FA	pt. d	AS	articol
P1/Z1	12	1	622 442¹
P1/Z1	15	1	472 665¹
P1/Z1	18	1	472 672¹
P1/Z1	22	1	472 689¹
P1/Z1	28	1	472 696¹
P1/Z1	35	1	472 702¹
Z2	42	1	472 719²
Z2	54	1	472 726²

FA = pentru falcă de presare articulată

¹) potrivit pentru falcă adaptor articulată P1, Picco articol 622 657, falcă adaptor articulată PT2 articol 472 733

²) potrivit pentru falcă adaptor articulată PT2 articol 472 740



**Set inele de presare
 pentru conectorul sistemelor de presare metalice**

- echipat cu geantă de sistem model 2202, interioare de geți inele de presare model 2202.4, spațiu de stocare model 2202.90, inel de presare articol 472 665, 472 672, 472 689, 472 696, 472 702, 622 442

echipare

Spațiu de stocare pentru falca articulată articol 622 657 (Model 2496.1) și articol 472 733 (model 2296.2)

model 2202.40



FA	pt. d	BS	AS	articol
P1/Z1	12-35	6	1	793 524

FA = pentru falcă de presare articulată

BS = bucăți într-un set



Inel de presare

- pentru Sanpress Inox XL,
 Sanpress Inox G XL, Prestabo XL,
 Profipress XL (cupru), Temponox
 XL

- nu se poate utiliza la Sanpress XL
 (bronz), Megapress XL

- potrivit pentru falcă adaptor
 articulată PT2 articol 472 740

- oțel

model 2497.2XL

FA	pt. d	AS	articol
Z2	64,0	1	578 671¹
Z2	76,1	1	562 878
Z2	88,9	1	562 885
Z2	108,0	1	562 892

FA = pentru falcă de presare articulată

¹) și pentru Profipress G XL



**Set inele de presare
 PT2
 pentru Sanpress Inox XL
 Profipress XL
 Prestabo XL**

- recomandat ptr. Pressgun 6 Plus, Pressgun 6, Pressgun 6 B, Pressgun 5, Pressgun 4B, Pressgun 4E, mașină de presat PT3-H/EH, PT3-AH, mașină de presat tip 2 (PT2), mașini de presare Geberit/Mepla Tip PWH 75, Tip N 230 V și Tip N Akku, mașini de presare Geberit/Mapress Tip EFP II, ACO 1, ECO 1, ACO 201, ECO 201, AFP 201, EFP 201, ACO 202 și ECO 202, mașini de presare Ridgid RP 10-S, RP 10-B, RP 330C/330B, RP 340

- nu se poate utiliza la Sanpress XL (bronz), Megapress XL

- echipat cu geantă de sistem model 2202, interioare de geți inele de presare model 2202.6, spațiu de stocare model 2202.90, falcă adaptor articulată PT2 articol 472 740, inel de presare articol 562 878

echipare

Spațiu de depozitare pentru inel presare cod art. 578 671

model 2202.50

pt. d	BS	AS	articol
76,1	2	1	793 562

BS = bucăți într-un set





**Set inele de presare
PT2
pentru Sanpress Inox XL
Profipress XL
Prestabo XL**

- recomandat ptr. Pressgun 6 Plus, Pressgun 6, Pressgun 6 B, Pressgun 5, Pressgun 4B, Pressgun 4E, mașină de presat PT3-H/EH, PT3-AH, mașină de presat tip 2 (PT2), mașini de presare Geberit/Mepla Tip PWH 75, Tip N 230 V și Tip N Akku, mașini de presare Geberit/Mapress Tip EFP II, ACO 1, ECO 1, ACO 201, ECO 201, AFP 201, EFP 201, ACO 202 și ECO 202, mașini de presare Ridgid RP 10-S, RP 10-B, RP 330C/330B, RP 340
- nu se poate utiliza la Sanpress XL (bronz), Megapress XL
- echipat cu geantă de sistem model 2202, interioare de geți inele de presare model 2202.18, spațiu de stocare model 2202.90, inel de presare articol 562 885, 562 892

echipare

Spațiu de stocare pentru falcă articulată PT2, articol 472 740
model 2202.51

pt. d	BS	AS	articol
88,9–108	2	1	793 579

BS = bucăți într-un set



**Set inele de presare
PT2, Z2
pentru conectorul sistemelor de presare metalice**

- recomandat ptr. Pressgun 6 Plus, Pressgun 6, Pressgun 6 B, Pressgun 5, Pressgun 4E, Pressgun 4B, mașină de presat PT3-H/EH, PT3-AH, mașină de presat tip 2 (PT2), mașini de presare Geberit/Mepla Tip PWH 75, Tip N 230 V și Tip N Akku, mașini de presare Geberit/Mapress Tip EFP II, ACO 1, ECO 1, ACO 201, ECO 201, AFP 201, EFP 201, ACO 202 și ECO 202, mașini de presare Ridgid RP 10-S, RP 10-B, RP 330C/330B, RP 340
- echipat cu geantă de sistem model 2202, interioare de geți inele de presare model 2202.5, spațiu de stocare model 2202.90, inel de presare articol 472 719, 472 726, falcă adaptor articulată PT2 articol 472 740

- oțel

echipare

Casetă
model 2296.4

FA	pt. d	BS	AS	articol
Z2	42–54	3	1	472 764

FA = pentru falcă de presare articulată

BS = bucăți într-un set



**Lanț de presare
pentru racorduri cu îmbinări prin presare Sanpress XL (bronz)**

- nu se poate utiliza la Profipress XL, Profipress G XL (cupru), Sanpress Inox XL, Sanpress Inox G XL (inox), Prestabo XL, Temponox XL
- se utilizează doar cu falcă de presare articulată de bază PT2 model 2297.1XL
- oțel

model 2297.2XL

pt. d	AS	articol
76,1	1	359 249
88,9	1	359 256
108,0	1	359 263


Set de lanț de presare
PT2
pentru racorduri cu îmbinări prin presare Sanpress XL (bronz)

- recomandat ptr. Pressgun 6 Plus, Pressgun 6, Pressgun 6 B, Pressgun 5, Pressgun 4B, Pressgun 4E, mașină de presat PT3-H/EH, PT3-AH, mașină de presat tip 2 (PT2), mașini de presare Geberit/Mepla Tip PWH 75, Tip N 230 V și Tip N Akku, mașini de presare Geberit/Mapress Tip EFP II, ACO 1, ECO 1, ACO 201, ECO 201, AFP 201, EFP 201, ACO 202 și ECO 202, mașini de presare Ridgid RP 10-S, RP 10-B, RP 330C/330B, RP 340
- nu se poate utiliza la Profipress XL, Profipress G XL (cupru), Sanpress Inox XL, Sanpress Inox G XL (inox), Prestabo XL, Temponox XL
- echipat cu falcă de presare articulată de bază PT2 model 2297.1XL, lanț de presare model 2297.2XL
- oțel

model 2297.3XL

pt. d	BS	AS	articol
76,1–108	4	1	362 959

BS = bucăți într-un set

SISTEM DE INELE DE PRESARE, SISTEM DE LANȚ DE PRESARE MEGAPRESS

Inel de presare
pentru Megapress

- oțel

model 4296.1

	FA	pt. D	AS	articol
NOU	P1/Z1	$\frac{3}{8}$	1	740 245¹
	P1/Z1	$\frac{1}{2}$	1	639 426¹
NOU	P1/Z1	$\frac{3}{4}$	1	639 433¹
NOU	Z2	1	1	815 103²
	Z2	$1\frac{1}{4}$	1	639 457²
	Z2	$1\frac{1}{2}$	1	639 471²
	Z2	2	1	639 488²

FA = pentru falcă de presare articulată

pt. D = pentru D (diametrul exterior al țevii conform normei EN 10255)

¹) potrivit pentru falcă adaptor articulată P1, Picco articol 622 657, falcă adaptor articulată PT2 articol 472 733

²) potrivit pentru falcă adaptor articulată PT2 articol 472 740

Set inele de presare
pentru Megapress

- echipat cu interioare de genți inele de presare model 2202.4, spațiu de stocare model 2202.90, inel de presare articol 639 426, 639 433, 740 245

echipare

Spațiu de stocare pentru falca articulată articol 622 657 (Model 2496.1) și articol 472 733 (model 2296.2)

model 2202.41

FA	pt. d	BS	AS	articol
P1/Z1	$\frac{3}{8}$ – $\frac{3}{4}$	3	1	793 531

FA = pentru falcă de presare articulată

BS = bucăți într-un set

NOU





Set inele de presare

PT2

pentru Megapress

- recomandat ptr. Pressgun 6 Plus, Pressgun 6, Pressgun 6 B, Pressgun 5, Pressgun 4B, Pressgun 4E, mașină de presat PT3-H/EH, PT3-AH, mașină de presat tip 2 (PT2), mașini de presare Geberit/Mepla Tip PWH 75, Tip N 230 V și Tip N Akku, mașini de presare Geberit/Mapress Tip EFP II, ACO 1, ECO 1, ACO 201, ECO 201, AFP 201, EFP 201, ACO 202 și ECO 202, mașini de presare Ridgid RP 10-S, RP 10-B, RP 330C/330B, RP 340
- echipat cu geantă de sistem model 2202, interioare de genți inele de presare model 2202.27, spațiu de stocare model 2202.90, falcă adaptor articulată PT2 articol 472 740, inel de presare articol 639 457, 639 471, 639 488

model 2202.42

pt. D	BS	AS	articol		
1¼-2	4	1	793 548		

pt. D = pentru D (diametrul exterior al țevii conform normei EN 10255)

BS = bucăți într-un set

**PRESSGUN-PRESS BOOSTER
SETURI DE PRESARE**

Set de presare
PT2
pentru Megapress XL

- recomandat ptr. Pressgun 6 Plus, Pressgun 5, Pressgun 4E, Pressgun 4B, mașină de presat tip 2 (PT2), PT3-H, PT3-EH
- echipat cu insertiile XL ale carcasei amplificator pentru presare model 2202.8XL, spațiu de stocare model 2202.9XL, sistemul carcasei XL model 2202XL, Pressgun-amplificator pentru presare PT2 model 4296.4XL, curea de umăr model 4297.4XL, inel de presare articol 753 870

- oțel

model 4296.2XL

pt. D	AS	articol		
2½	1	762 056		

pt. D = pentru D (diametrul exterior al țevii conform normei EN 10255)


**Set inele de presare
pentru Megapress XL**

- echipat cu geantă de sistem model 2202, interioare de geți Megapress XL model 2202.9, spațiu de stocare model 2202.90, inel de presare articol 753 887, 753 900

- se utilizează doar cu Pressgun-amplificator pentru presare PT2 model 4296.4XL

- oțel

model 4296.5XL

pt. D	AS	articol		
3-4	1	762 063		

pt. D = pentru D (diametrul exterior al țevii conform normei EN 10255)

**PRESSGUN-PRESS BOOSTER
PIESE DE SCHIMB**

**Pressgun-Amplificator pentru
presare
PT2**
pentru Megapress XL

- recomandat ptr. Pressgun 6 Plus, Pressgun 5, Pressgun 4E, Pressgun 4B, mașină de presat tip 2 (PT2), PT3-H, PT3-EH

- oțel

model 4296.4XL

pt. D	AS	articol		
2½-4	1	753 924		

pt. D = pentru D (diametrul exterior al țevii conform normei EN 10255)


**Inel de presare
pentru Megapress XL**

- se utilizează doar cu Pressgun-amplificator pentru presare PT2 model 4296.4XL

- oțel

model 4296.1XL

pt. D	AS	articol		
2½	1	753 870		
3	1	753 887		
4	1	753 900		

pt. D = pentru D (diametrul exterior al țevii conform normei EN 10255)


Curea de umăr

- potrivit pentru set de presare PT2 model 4296.2XL, Pressgun-amplificator pentru presare PT2 model 4296.4XL

notă

Potrivit pentru a transporta Press-Bossters în mod individual sau în combinație cu o mașină de presat adecvată (utilizați, dacă este necesar, centura furnizată).

model 4297.4XL

	AS	articol		
	1	762 117		





**Mâner de înlocuire
amplificator pentru presare**

- piesă de schimb pentru set de
presare PT2 model 4296.2XL,
Pressgun-amplificator pentru
presare PT2 model 4296.4XL
model 4298

	AS	articol		
	1	797 287		

UNELTE PENTRU CONEXIUNI PUSH-IN
 SET DE SCULE

Set de scule
conexiune push-in, PT2

- pentru țevi din oțel conform normei DIN EN 10220/10255, realizarea racordărilor filetate ale țevilor
- echipat cu burghiu model 4278
- se utilizează doar cu Megapress-conexiune push-in model 4212.2, Megapress S-conexiune push-in model 4312.2

echipare

Dispozitiv de găurire, ax de găurit, poziționare de prindere, scule push-in, burghiu, casetă, loc pentru conexiunea Megapress push-in

model 4278.5

	AS	articol		
	1	731 243		

 UNELTE PENTRU CONEXIUNI PUSH-IN
 PIESE DE SCHIMB

**Scule push-in
PT2**

- piesă de schimb pentru set de scule conexiune push-in PT2 model 4278.5
- potrivit pentru Megapress-conexiune push-in model 4212.2, Megapress S-conexiune push-in model 4312.2

model 4278.90

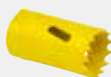
	AS	articol		
	1	771 089		


**Bolț
scule push-in**

- piesă de schimb pentru set de scule conexiune push-in PT2 model 4278.5, scule push-in PT2 model 4278.90

model 4278.92

	AS	articol		
	1	771 102		


Burghiu

- piesă de schimb pentru set de scule conexiune push-in PT2 model 4278.5
- oțel

model 4278

Ø	AS	articol		
27	1	731 151		


Burghiu

- piesă de schimb pentru set de scule conexiune push-in PT2 model 4278.5
- oțel

model 4279

Ø	AS	articol		
6	1	734 688		


**Adaptor
ghidaj SDS-plus**

- potrivit pentru set de scule conexiune push-in PT2 model 4278.5

model 4278.91

	AS	articol		
	1	771 096		



**Adaptor
unitate hexagonală**

- pentru folosind cu mandrina fără adaptor SDS-plus
- potrivit pentru set de scule conexiune push-in PT2 model 4278.5
- oțel

echipare

Mandrină hexagonală
model 4280

	AS	articol		
	1	735 753		



Poziționare de prindere

- piesă de schimb pentru set de scule conexiune push-in PT2 model 4278.5
- potrivit pentru Megapress-conexiune push-in model 4212.2, Megapress S-conexiune push-in model 4312.2
- inox

model 4278.6

pt. D	AS	articol		
1½	1	746 353		
2	1	746 025		
2½	1	746 032		
3	1	746 049		
4	1	746 452		
5	1	746 469		
6	1	746 476		

pt. D = pentru D (diametrul exterior al țevii conform normei EN 10255)

**SISTEM DE SCULE DE PRESARE MANUALĂ
SISTEME DE ȚEVI DIN PLASTIC**

**Raxofix-Clește de presat manual
model 5382.5**

pt. d	AS	articol		
16	1	645 519		
20	1	645 526		


Clește de presat manual
- pentru racorduri prin presare,
Viega Smartpress
model 2782.5

pt. d	AS	articol		
16	1	483 456		
20	1	644 956		
25	1	483 470		


Clește de presat manual
- pentru sistem de țevi de plastic
solid, sistem PB
model 2782

pt. d	PF	S	AS	articol		
12	12	12	1	401 436		

 PF = pentru Fonterra
S = pentru Smartloop

**Viega Smartpress/Pexfit Pro-Set
de scule
echipare**

 Clește de presat manual pentru
diametrul de 16 mm, clește de
presat manual pentru diametrul de
20 mm, clește de tăiat țevi,
compartiment pentru d25, casetă
model 4780.4

pt. d	AS	articol		
16/20	1	656 874		



GEANTĂ DE SISTEM CASETĂ



Geantă de sistem

- pentru toate insertiile carcasei sistemului (cu excepția XL)
- fără spațiu de stocare model 2202.90
- capacitate de încărcare max. 25 kg, în combinație max. 40 kg, compatibil cu echipamentele vehiculului Sortimo

notă

prin sistemul de clipsare, cutiile pot fi combinate sau stocate.

model 2202

L	L	H	AS	articol		
358	445	154	1	792 169		

L = lățime



Sistemul carcasei XL

- pentru toate interioarele carcasei sistemului XL
- fără spațiu de stocare model 2202.9XL
- capacitate de încărcare max. 25 kg, în combinație max. 40 kg, compatibil cu echipamentele vehiculului Sortimo

model 2202XL

L	H	A	AS	articol		
607	395	179	1	792 176		

L = lățime

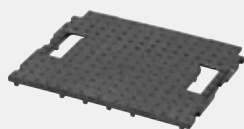
GEANTĂ DE SISTEM
 INTERIOARE DE GENȚI

Privire de ansamblu asupra spațiilor carcasei

		2202.1				2202.2			
		model	articol	d	D	model	articol	d	D
1		2799.7	425 326	20		2484.9	485 528	18	
		2299.9	461 881	12		2489.9	735 395	18	
		2299.7	351 540	16/17					
		4299.9	638 245		1				
2		2799.7	591 052	32		2484.7	657 192	32	
		2299.9	461 928	28		2484.9	650 070	35	
		2299.7	351 571	32		4284.9	740 238		3/8
		4299.9	638 221		1/2				
3		2799.7	446 192	25		2484.7	485 559	14/15	
		2299.9	461 935	35		2484.7	485 580	25	
		2299.7	351 564	25		2489.9	735 371	12	
		4299.9	638 238		3/4	2484.9	485 504	12	
						2484.9	490 119	14	
4		2799.7	590 925	40		4284.9	718 305		1/2
		2299.9	461 911	22		2484.9	485 542	28	
		2299.7	568 016	40		2489.9	735 425	35	
5		2299.9	461 904	18		2484.7	485 566	16/17	
		2299.7	351 557	20		2484.7	485 573	20	
		4299.9	740 221		3/8	2489.9	735 388	15	
		2799.7	425 319	16		2484.9	490 126	16	
6		2799.7	425 302	12		2484.7	616 915	12	
		2299.9	689 605	16		2489.9	735 395	18	
		2299.9	689 599	14		4284.9	718 312		3/4
		2299.9	461 898	15		2489.9	735 401	22	
		2299.7	439 064	14/15		2484.9	485 535	22	
					2489.9	735 418	28		

Corelarea produselor în spațiile alocate din carcasă servesc drept suport. Alte aranjamente cu geometrii similare sunt posibile. Subiect de schimbări.



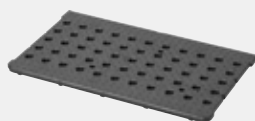


Spațiu de stocare

- folosit cu geantă de sistem model 2202
- nu se poate utiliza la interioare de genți PT2-fălci de presare model 2202.1, interioare de genți ! model 2202.11

model 2202.90

	AS	articol		
	1	792 190		



Spațiu de stocare

- folosit cu sistemul carcasi XL model 2202XL

model 2202.9XL

	AS	articol		
	1	792 183		

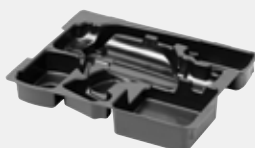


Spațiu de stocare

- se utilizează doar cu interioare de genți PT2-fălci de presare model 2202.1

model 2202.60

	AS	articol		
	1	796 921		



Interioare de genți

Pressgun 5, Pressgun Picco

- pentru mașină de presare Pressgun 5 cu acumulator, mașină de presare Pressgun 5 cu alimentare la rețea, Pressgun Picco
- folosit cu geantă de sistem model 2202, spațiu de stocare model 2202.90

model 2202.13

	AS	articol		
	1	792 312		



Interioare de genți

Pressgun 4B, Pressgun 4E

- pentru mașină de presat Pressgun 4B cu acumulator și încărcător precum și Pressgun 4E cu racord de rețea.

- folosit cu spațiu de stocare model 2202.9XL, sistemul carcasi XL model 2202XL

model 2202.5XL

	AS	articol		
	1	802 097		



Interioare de genți

PT1-3

- pentru mașină de presare tip 1, mașină de presat tip 2 (PT2), mașină de presat PT3-H/EH

- folosit cu spațiu de stocare model 2202.9XL, sistemul carcasi XL model 2202XL

model 2202.6XL

	AS	articol		
	1	802 080		



Interioare de genți

fălci de presare Picco

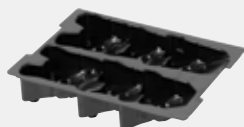
- folosit cu geantă de sistem model 2202, spațiu de stocare model 2202.90

echipare

- 6 locașe pentru diferite fălci de presare d12-40 și D $\frac{3}{4}$

model 2202.2

	AS	articol		
	1	792 213		


Interioare de geți
PT2-fălci de presare

- folosit cu geantă de sistem model 2202, spațiu de stocare model 2202.60

echipare

6 locașe pentru diferite fălci de presare d12-40 și D%-1

notă

Compartimentele carcasei pot stoca până la 6 fălci de presare PT2 diferite (de ex. sistemul de presare metalică d12-35).

model 2202.1

	AS	articol		
	1	792 206		


Interioare de geți
PT2-fălci de presare

- folosit cu geantă de sistem model 2202, spațiu de stocare model 2202.90

echipare

2 compartimente pentru d42-63

model 2202.3

	AS	articol		
	1	792 220		


Interioare de geți
inele de presare

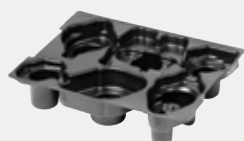
- folosit cu geantă de sistem model 2202, spațiu de stocare model 2202.90

echipare

Compartimentare pentru fălci de prindere cu articulație P1 și Z1 cât și pentru până la 12 inele de presare diferite d12-35 sau D%-1

model 2202.4

	AS	articol		
	1	792 237		


Interioare de geți
inele de presare

- folosit cu geantă de sistem model 2202, spațiu de stocare model 2202.90

echipare

Spații de stocare pentru fălci articulate Z2 cât și pentru până la 5 inele de presare diferite d32-63 sau inele de presare pentru presare metalică d42-54

model 2202.5

	AS	articol		
	1	792 244		


Interioare de geți
inele de presare

- folosit cu geantă de sistem model 2202, spațiu de stocare model 2202.90

- potrivit pentru falcă adaptor articulată PT2 articol 472 740, inel de presare articol 562 878, 578 671

echipare

Compartimentare pentru falca de prindere cu articulație Z2 cât și pentru până la două inele de presare diferite d64-76.1

model 2202.6

	AS	articol		
	1	792 251		





**Interioare de geți
inele de presare**

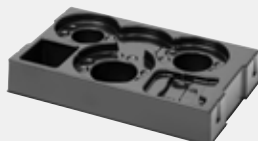
- folosit cu geantă de sistem model 2202, spațiu de stocare model 2202.90
- potrivit pentru falcă adaptor articulată PT2 articol 472 740, inel de presare articol 562 885, 562 892

echipare

Compartiment pentru falca de prindere cu articulație Z2 cât și pentru până la 2 inele de presare diferite d88.9-108.0

model 2202.18

	AS	articol		
	1	793 586		



**Insertiile XL ale carcasei
lanțuri de presare**

- folosit cu spațiu de stocare model 2202.9XL, sistemul carcasei XL model 2202XL
- potrivit pentru falcă de presare articulată de bază PT2 articol 359 232, lanț de presare articol 359 249, 359 256, 359 263

model 2202.7XL

	AS	articol		
	1	796 907		



**Interioare de geți
inele de presare**

- folosit cu geantă de sistem model 2202, spațiu de stocare model 2202.90
- potrivit pentru falcă adaptor articulată PT2 articol 472 740, inel de presare articol 639 457, 639 471, 639 488, 815 103

echipare

4 suporturi pentru inele de presare D1 – 2 și falci adaptor articulate Z2

model 2202.27

	AS	articol		
	1	798 741		



**Insertiile XL ale carcasei
amplificator pentru presare**

- folosit cu spațiu de stocare model 2202.9XL, sistemul carcasei XL model 2202XL
- potrivit pentru Pressgun-amplificator pentru presare PT2 model 4296.4XL, inel de presare articol 753 870

model 2202.8XL

	AS	articol		
	1	792 275		

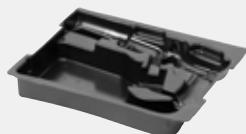


**Interioare de geți
Megapress XL**

- folosit cu geantă de sistem model 2202, spațiu de stocare model 2202.90
- potrivit pentru inel de presare articol 753 887, 753 900

model 2202.9

	AS	articol		
	1	792 282		



Interioare de geți

- folosit cu geantă de sistem model 2202

- potrivit pentru Pressgun 6 B-
mașină de presare model 2295.5

model 2202.14

	AS	articol		
	1	792 329		


Interioare de geanți
Geopress K

- folosit cu geantă de sistem model 2202, spațiu de stocare model 2202.90
- potrivit pentru falcă adaptor articulată PT2 articol 472 740

model 2202.7

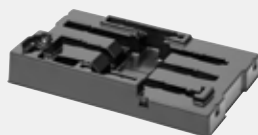
AS	articol		
1	792 268		


Interioare de geanți
!

- folosit cu geantă de sistem model 2202
- piesă de schimb pentru set de scule conexiune push-in PT2 model 4278.5

model 2202.11

AS	articol		
1	792 305		


Interioare de geanți
Viega Smartpress/Pexfit Pro

- potrivit pentru sistemul carcasei XL model 2202XL, clește de presat manual model 2782.5, clește de tăiat țevi model 5341

model 2202.10

AS	articol		
1	792 299		



SCULE PENTRU PREGĂTIREA ȚEVII DIPOZITIV DE TĂIAT ȚEVI



Dipozitiv de tăiat țevi
- pentru țevă din cupru, țevă din
inox, țevă Prestabo
- oțel
model 2290

pt. d	AS	articol		
6-35	1	652 128		
6-65	1	652 135		



Cuțit
- potrivit pentru dipozitiv de tăiat
țevi model 2290
- oțel
model 2290.2

BS	AS	articol		
2	1	652 876		

BS = bucăți într-un set



Dipozitiv de tăiat țevi
- pentru țevă din plastic
model 2191

pt. d	AS	articol		
6-42	1	571 368		
6-63	1	571 375		



Cuțit
- potrivit pentru dipozitiv de tăiat
țevi model 2191
- oțel
model 2191.1

pt. d	AS	articol		
6-63	1	571 801		



Cuțit
- oțel
echipare
Bolț, inel de siguranță

model	TTRi	TTRe	AS	articol		
2291.1	✓		1	140 410		
2291.2		✓	1	312 497		

TTRi = la tăietorul de țevă „Ridgid” (gri)

TTRe = la tăietorul de țevă „Rems” (galben)

SCULE PENTRU PREGĂTIREA ȚEVII FOARFECE DE ȚEVI



Clește de tăiat țevi
- pentru țevi din plastic Viega
echipare
Cuțit de tăiat tub de protecție
model 5341

pt. d	AS	articol		
12-25	1	652 005		



Lamă
- potrivit pentru clește de tăiat țevi
model 5341
model 5341.6

	AS	articol		
	1	653 620		



Clește de tăiat țevi
- pentru țevi din plastic Viega
model 2040

pt. d	AS	articol		
12-25	1	117 047		



Lamă
- potrivit pentru clește de tăiat țevi
model 2040
model 2040-404

	AS	articol		
	1	139 230		

SCULE PENTRU PREGĂTIREA ȚEVII
 DEBAVURATOR

Debavurator

- pentru debavurare interioară și exterioară, țevă din cupru, țevă din inox, țevă Prestabo
 - oțel
- model 2292.2**

pt. d	AS	articol		
12-54	1	343 019		


Debavurator

- pentru debavurare interioară și exterioară, țevă din cupru, țevă din inox, țevă Prestabo
 - oțel
- model 2292.4XL**

pt. d	AS	articol		
64,0-108,0	1	556 310		

 SCULE PENTRU PREGĂTIREA ȚEVII
 DISPOZITIVE DE ÎNLĂTURARE A STRATULUI SUPERIOR

Prestabo-Dispozitiv de înlăturare a stratului superior de protecție

- potrivit pentru Prestabo-țevă model 1104
- model 1158**

pt. d	AS	articol		
15/22	1	586 553*		
18/28	1	586 560*		
35/42	1	586 577*		
54	1	588 526*		

* = disponibilitate discontinuă


Cuțit

- potrivit pentru Prestabo-dispozitiv de înlăturare a stratului superior de protecție model 1158
 - oțel
- model 1158.1**

pt. d	BS	AS	articol		
15-28	2	1	630 201*		
35-54	2	1	630 218*		

BS = bucăți într-un set

* = disponibilitate discontinuă

 SCULE PENTRU PREGĂTIREA ȚEVII
 FREZE DE TĂIAT

Alezor cilindric

- pentru scurtarea extensiilor, coturi cu talpă lungi sau coturi echipare
- Cheie inbus
model 94980

Rp	AS	articol		
1/2	1/40	131 111		


Debavurator

- potrivit pentru alezor cilindric model 94980
 - plastic
 - reglabil în adâncime
- model 94981**

	AS	articol		
	1	138 783		

 SCULE PENTRU PREGĂTIREA ȚEVII
 SCULĂ DE CURBAT

Dispozitiv pentru îndoirea țevelor

- pentru țevă multistrat
 - oțel
- model 5331**

rază de curbură	pt. d	AS	articol		
2xd	16	1	586 393		
2,3xd	20	1	692 919		


Dispozitiv de îndoire prin interiorul țevii

- pentru țeavă multistrat
 - plastic
- echipare**
Cutie de plastic re-sigilabilă
model 5331.2

pt. d	L [m]	BS	AS	articol
16/20	1,5	2	1	712 679

BS = bucăți într-un set

SCULE PENTRU FITINGURI DE GAZ

Set de scule echipare

Adaptor de montaj tip 1 și 2, clichet de montaj, dopuri de siguranță pentru instalațiile de gaz R $\frac{1}{2}$ -R2, casetă, capac pentru robinet cu bilă pentru contor de gaz cu o intrare DN25 cu certificare DVGW G

model	pt. R	CD	AS	articol
G2370	$\frac{1}{2}$ -2	✓	1	533 021
G2370.1	$\frac{3}{8}$ -2		1	533 328

CD = cu capac DN25


Adaptor de montaj model G2370.2

tip	AS	articol
1	1	533 045¹
2	1	533 052²

¹⁾ pentru capacele de siguranță și dopurile pentru instalațiile de gaz cu dimensiunea filetului R/Rp $\frac{1}{8}$ - $\frac{3}{4}$ și pentru șuruburi cu dimensiunile M10-M16

²⁾ pentru capace de siguranță și dopuri pentru instalațiile de gaz cu dimensiunea filetului R/Rp1-2


Clichet de montaj

- potrivit pentru adaptor de montaj model G2370.2
- model G2370.3**

tip	AS	articol
1+2	1	533 069

SCULE PENTRU PREVISTA

Prevista Dry Plus-Ștanță pentru șine

- pentru scurtare și perforarea șinelor de montaj fără bavuri
- potrivit pentru Prevista Dry Plus-șină de montaj model 8401
- oțel vopsit

echipare

Casetă

model 8420

AS	articol
1	471 866


Prevista Dry Plus-Cuțit pentru șine

- potrivit pentru Prevista Dry Plus-ștanță pentru șine model 8420
- model 8420.1**

AS	articol
1	471 880


Prevista Dry Plus-Dispozitiv de fixare a șururilor

- potrivit pentru Prevista Dry Plus-ștanță pentru șine model 8420
- model 8420.2**

AS	articol
1	471 897

PIESE DE SCHIMB, ACCESORII
 ACUMULATOARE, ÎNCĂRCĂTOARE PENTRU ACUMULATOARE

**Acumulator
litiu-ion**

- pentru toate mașinile de presat Viega cu acumulatori de 18 V
- potrivit pentru încărcător pentru acumulator pentru acumulatoare Viega 18 V litiu-ion model 2488.65

echipare

Afișaj pentru nivelul încărcării
model 2488.63

V [V]	C [Ah]	AS	articol
18	2,5	1	790 912
18	5	1	790 929

V = tensiune (V)
 C = capacitate (Ah)


**Încărcător pentru acumulator
pentru acumulatoare Viega 18 V litiu-ion**

- echipat cu cablu de conectare 12 V conector auto SAE J563 model 2488.7
- potrivit pentru acumulator model 2488.63

date tehnice

gama tensiunilor de alimentare 110–250 V AC/50–60 Hz; 11,8–15,8 V DC
 tensiune nominală de ieșire 18 V DC

notă

Vă rugăm să comandați separat cablul de alimentare.

model 2488.65

AS	articol
1	790 936


**Acumulator
Makita**

- pentru mașină de presare cu acumulator PT3-AH și Picco

model 2485.8

V [V]	C [Ah]	AS	articol
14,4	2,6	1	462 307

V = tensiune (V)
 C = capacitate (Ah)


**Încărcător pentru acumulator
Makita**

- pentru mașină de presare cu acumulator PT3-AH și Picco

model 2485.7

V [V]	AS	articol
230/14,4	1	462 314

V = tensiune (V)


**Cablu de conectare
12 V conector auto SAE J563**

- folosit cu încărcător pentru acumulator pentru acumulatoare Viega 18 V litiu-ion model 2488.65

model 2488.7

AS	articol
1	797 737


**Cablu de conectare
Tip C (CEE7/16) / C7**

- potrivit pentru încărcător pentru acumulator pentru acumulatoare Viega 18 V litiu-ion model 2488.65

model 2488.67

AS	articol
1	796 884


Racord la rețeaua de alimentare

- pentru Pressgun 6, Pressgun 5, Pressgun 4B, Pressgun Picco 6, Pressgun Picco

model 2488.2

V [V]	AS	articol
230	1	707 095

V = tensiune (V)

**PIESE DE SCHIMB, ACCESORII
PRODUSE DE ÎNGRIJIRE**

Ulei de întreținere

- pentru mașină de presare, falcă de presare, inel de presare, lanț de presare, falcă adaptor articulată, amplificator pentru presare, acționarea inelului de presare
model 2499

conținut [ml]	AS	articol		
120	1	667 924		


Pâslă de curățat

- pentru curățarea locului de lipire în cazul îmbinărilor din cupru prin lipire, mentenanța fălcilor de presare, -lanțuri și -inele
- fără metal
model 94961

L	L	AS	articol		
13	6	10/250	104 412		

L = lățime

**PIESE DE SCHIMB, ACCESORII
ACCESORII**

Șablon pentru adâncimea de montaj

- pentru marcarea adâncimii de inserție a țevilor metalice în fittinguri
model 2494

pt. d	AS	articol		
12-54	1	625 085		


Megapress-Șablon pentru adâncimea de montaj

- pentru marcarea adâncimii de înserare a țevilor metalice conform normei DIN EN 10220/10255
model 4294

pt. D	pentru Ø exterior	AS	articol		
¾-4	38/44,5/57	1	799 298		

pt. D = pentru D (diametrul exterior al țevii conform normei EN 10255)


Marker

- pentru sisteme cu îmbinare prin presare Viega
model 2490.1

	AS	articol		
	1	606 121		


Megapress-Marker

- pentru țevă din oțel
notă

Nu se pretează la marcarea permanentă!
model 4290.1

	AS	articol		
	5	750 091		