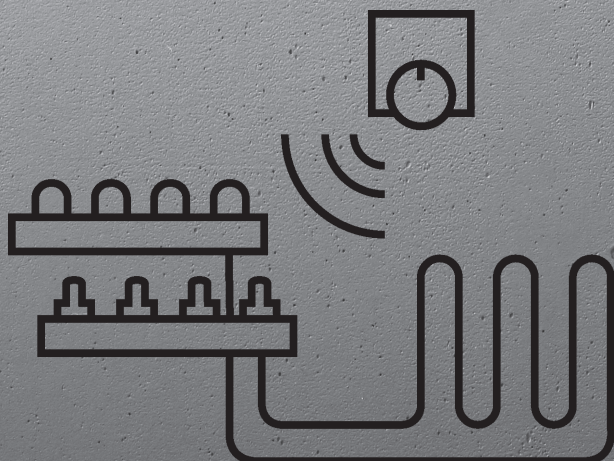


Fonterra

Suprafețe radiante



Sistemele de reglare a temperaturii prin suprafețe radiante Fonterra pentru construcții noi și renovare sunt folosite pentru încălzirea și răcirea spațiilor de uz privat sau profesional. Elemente de construcție bogate în variante cu posibilități de pozare și fixare în construcțiile în pardoseală, perete și plafon eliberează spațiul pentru amenajare și utilizare profesională – fără corpurile de încălzire care să deranjeze.

Sistem de țevi Fonterra

Țevi din compozit multistrat și țevi din plastic în dimensiunile Țevilor d12–25 inclusiv tehnologia de conectare adecvată. Țeavă Pb, flexibilă, barieră de oxigen, culoare: roșu. Țeavă PE-Xc, formă stabilă, etanșă la oxigen, culoare: natur. Țeavă plastic solid, flexibilă, etanșă la oxigen, culoare: natur. Țeavă PE-RT/Al/PE-RT, formă stabilă, etanșă la oxigen, culoare albă.

Fonterra Base Flat 12

Sistem de încălzire prin pardoseală ca variantă de construcție umedă, în strat extrem de subțire, cu înălțime totală de la 35 mm, încălzire/răcire, adecvat în mod special pentru renovări, țeavă Ø 12 mm.

Fonterra Base 12/15 și 15/17

Sistem de încălzire prin pardoseală ca variantă de construcție umedă, încălzire/răcire, fixarea conductelor de țeavă cu placă cu nuturi, țeavă Ø 12, 15, 16, 17 mm.

Fonterra Tacker

Sistem de încălzire prin pardoseală ca variantă de construcție umedă, încălzire/răcire, fixarea conductelor de țeavă cu clipsuri, țeavă Ø 15, 16, 17, 20 mm.

Fonterra Reno

Sistem de încălzire prin pardoseală ca sistem de construcție uscată, încălzire, adecvat în special pentru construcții în pardoseală cu înălțimi totale joase de la 21 mm, țeavă Ø 12 mm.

Fonterra Side 12

Sistem de încălzire prin perete ca sistem de construcție uscată, încălzire/răcire, elemente prefabricate cu țevi integrate, țeavă Ø 12 mm.

Fonterra Side 12 Clip

Încălzire prin pardoseală ca sistem de construcție umed, încălzire/răcire, fixarea țevii cu șină, țeavă Ø 12 mm.

Fonterra Top 12

Tavan de încălzire și răcire ca sistem de construcție uscat, încălzire / răcire, montare în tavane suspendate, țeavă Ø 12 mm.

Distribuitor și stații de reglare

Distribuitoare de încălzire a suprafețelor industrial incl. piese de schimb, casete de distribuitor și stații de control compacte.

Controlul standard al unei singure camere

Termostate de cameră, unități de bază și servomotoare pentru controlul individual al camerei.

Scule și diverse

Scule și mijloace ajutoare pentru montarea sistemelor de încălzire a suprafețelor Fonterra.

Info

Pentru informații detaliate despre aplicații, restricții și standarde și ghiduri naționale, consultați informațiile despre produs, fie tipărite, fie pe site-ul web Viega.

config. Fonterra

Aplicație web pentru proiectare simplă și rapidă calculare a cantităților de materiale pentru sistemele de încălzire a suprafețelor.

Subiect de schimbări și erori

Cele mai recente valori Z și dimensiuni de instalare, precum și informații tehnice suplimentare pot fi găsite pe site-ul web Viega și trebuie verificate înainte de cumpărare, planificare, lucrări de construcție și utilizare. Produsele noastre sunt optimizate continuu

Această descriere a produsului conține informații importante despre alegerea produsului și a sistemului, montarea, punerea în funcțiune, precum și utilizarea prevăzută și, dacă este necesar, măsurile de întreținere. Informații despre produse, caracteristici și tehnici de aplicare se bazează pe standardele valabile în prezent în Europa (de ex. EN) și / sau în Germania (de exemplu, DIN / DVGW). Anumite pasaje de text fac referire la reguli tehnice în Europa/Germania. Acestea ar trebui considerate drept recomandări pentru țările în care nu există cerințe naționale corespunzătoare. Legile, standardele, reglementările, directivele și alte prevederi tehnice naționale relevante au prioritate față de directivele germane / europene specificate în descrierea produsului: Informațiile de aici nu sunt obligatorii pentru alte țări și regiuni și ar trebui înțelese ca recomandări.

CUPRINS

Țevi	4
Adaptoare, racorduri olandez	5
Accesorii pentru încălzirea în pardoseală	7
Fonterra Base, 12/15	10
Fonterra Base, 15/17	13
Fonterra Tacker	16
Fonterra Reno	19
Fonterra Side 12	22
Fonterra Side 12 Clip	24
Distribuitor	
Distribuitor	26
Distribuitor industrial	27
Piese de schimb	28
Casetă de distribuitor	29
Stații de reglare compacte	31
Reglatoare	
Standard	34
Scule, altele	36



4 015211 305611

cod GTIN (Global Trade Item Number, precedentul EAN)

Numărul GTIN este format din numărul constant al producătorului 4015211 și numărul respectiv al articolului din șase cifre, în acest exemplu 305 611. Înlocuirea ultimelor șase cifre cu numărul articolului rezultă în codul GTIN.

ȚEVI



Țeavă PB

- pentru Fonterra încălzire/răcire radiantă
- roșu
- țeavă de bază din PB conform DIN EN ISO 15876, barieră de oxigen conform normei DIN 4726

date tehnice

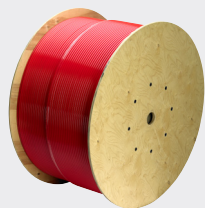
temperatura ambientală > -5 °C la montaj
 rază de curbură Raza minimă de curbură > 5xd
model 1405

d	g	L [m]	coex	TM [°C]	CAP	AS	articol
12	1,3	120	3 căi	95	4/1 MPa 5/0,8 MPa	120	707 712
12	1,3	240	3 căi	95	4/1 MPa 5/0,8 MPa	240	616 680
12	1,3	650	3 căi	95	4/1 MPa 5/0,8 MPa	650	616 502
15	1,5	240	3 căi	95	4-5/0,8 MPa	240	616 519
15	1,5	650	3 căi	95	4-5/0,8 MPa	650	616 526
17	2	240	5 căi	70	4/0,6 MPa	240	697 600
17	2	400	5 căi	70	4/0,6 MPa	400	750 022
17	2	650	5 căi	70	4/0,6 MPa	650	697 617

coex = ceoxtrudat

TM = temperatură maximă de lucru

CAP = clasa de aplicații (condiții de lucru conform normei ISO 15876-1)



Țeavă PB

- pentru Fonterra încălzire/răcire radiantă
- roșu
- țeavă de bază din PB conform DIN EN ISO 15876, barieră de oxigen conform normei DIN 4726

date tehnice

temperatura ambientală > -5 °C la montaj
 rază de curbură Raza minimă de curbură > 5xd
model 1405.3

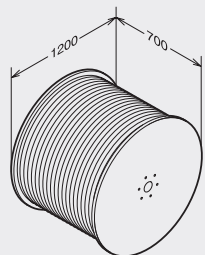
d	g	L [m]	coex	TM [°C]	CAP	AS	articol
15	1,5	2500	3 căi	95	4-5/0,8 MPa	2500	692 728¹⁾

coex = ceoxtrudat

TM = temperatură maximă de lucru

CAP = clasa de aplicații (condiții de lucru conform normei ISO 15876-1)

¹⁾ pe tambur de unică folosință



Țeavă PE-Xc

- pentru Fonterra încălzire/răcire radiantă
- natural
- țeavă de bază din PE conform DIN EN ISO 15875, barieră de oxigen conform normei DIN 4726

date tehnice

temperatura ambientală > +5 °C la montaj
 rază de curbură Raza minimă de curbură > 6xd
model 1401

d	g	L [m]	coex	TM [°C]	CAP	AS	articol
17	2	240	5 căi	90	4/1 MPa 5/0,8 MPa	240	609 627
17	2	650	5 căi	90	4/1 MPa 5/0,8 MPa	650	609 641
20	2	240	5 căi	90	4/0,8 MPa 5/0,6 MPa	240	613 631
20	2	480	5 căi	90	4/0,8 MPa 5/0,6 MPa	480	664 435
25	2,3	240	5 căi	70	4/0,6 MPa	240	626 952

coex = ceoxtrudat

TM = temperatură maximă de lucru

CAP = clasa de aplicații (condiții de lucru conform normei ISO 158875-1)


Țeavă
PE-RT

- pentru Fonterra încălzire/răcire radiantă
- natural
- țeavă de bază din PE conform EN ISO 22391, barieră de oxigen conform normei DIN 4726

date tehnice

temperatura ambientală > +5 °C la montaj
 rază de curbură Raza minimă de curbură > 6xd!

model 1403

d	g	L [m]	coex	TM [°C]	CAP	AS	articol
17	2	240	3 căi	70	4/0,6 MPa	240	638 313
17	2	650	3 căi	70	4/0,6 MPa	650	638 320
20	2	240	3 căi	70	4/0,6 MPa	240	657 345
20	2	480	3 căi	70	4/0,6 MPa	480	657 352
25	2,3	240	3 căi	70	4/0,6 MPa	240	657 369
25	2,3	480	3 căi	70	4/0,6 MPa	480	657 376

coex = ceoxtrudat

TM = temperatură maximă de lucru

CAP = clasa de aplicații (condiții de lucru conform normei ISO 22391-1)


Țeavă
PB

- pentru Fonterra încălzire/răcire radiantă
- roșu
- țeavă de bază din PB conform DIN EN ISO 15876, barieră de oxigen conform normei DIN 4726

echipare

Tub de protecție din PE negru

date tehnice

temperatura ambientală > -5 °C la montaj
 rază de curbură Raza minimă de curbură > 5xd!

model 1203

d1	d2	L [m]	TM [°C]	CAP	AS	articol
12	21	120	95	4/1 MPa 5/0,8 MPa	120	609 658

TM = temperatură maximă de lucru

CAP = clasa de aplicații (condiții de lucru conform normei ISO 15876-1)


Tub de protecție

- pentru țevi Fonterra în zone de îmbinare
- PE neagră
- rîflat

model 1404

pt. d	d	L [m]	AS	articol
12	18	50	50	668 945
15/17	25	50	50	610 708
20	28	50	50	562 731
25	34	25	25	636 500


Tub de protecție

- PE neagră

model 2004

pt. d	d	L [m]	AS	articol
15	21	50	50/500	776 022
20	28	50	50/400	110 604

ADAPTOARE, RACORDURI OLANDEZ

Racord filetat

- pentru Fonterra încălzire/răcire radiantă, distribuitor circuit de încălzire DN25

- alamă nichelată
- eurocon, conectare cu clemă

echipare

Exterior hexagonal pentru cheie

model 1037

d	PX	AS	articol
12		10	614 508
15		10	615 796
16	16	10	614 522
17		10	614 539
20		10	614 553

PX = pentru Pexfit Pro



Racord filetat cu SC-Contur

- pentru Fonterra încălzire/răcire radiantă, țevă Fonterra, distribuitor circuit de încălzire DN25
- bronz nichelat
- eurocon, îmbinare prin presare

model 1236

d	AS	articol		
12	10	614 584		
15	10	614 591		
17	10	614 614		
20	10	614 638		



Inel de strângere filetat

- pentru Fonterra încălzire/răcire radiantă, țevă Fonterra
- alamă nichelată
- filet R, conectare cu clemă

model 1021

R	pentru d x g	AS	articol		
¾	20x2	10	614 645		
¾	25x2,3	5	640 972		

pentru d x g = pentru Ø exterior x grosime



Adaptor cu SC-Contur

- pentru Fonterra încălzire/răcire radiantă, țevi Fonterra, în filet exterior
- bronz nichelat mat
- îmbinare prin presare, filet R

model 1213.5

d	R	AS	articol		
12	½	5	636 166		
15	½	5	636 173		
20	¾	5	614 652		
25	¾	5	636 814		



Mufă cu SC-Contur

- pentru Fonterra încălzire/răcire radiantă, adaptor pentru trecerea de la țevă Fonterra PB (d1) la Sanpress, Sanpress Inox, Profipress
- bronz
- îmbinare prin presare, inserție

model 1213

d1	g (d1)	d2	AS	articol		
12	1,3	15	10	637 002		
15	1,5	15	10	636 999		

g (d1) = grosimea peretelui pentru diametrul exterior al țevii 1



Cuplaj

- pentru Fonterra încălzire/răcire radiantă, racordarea țevilor Fonterra
- alamă
- conectare cu clemă

model 1030.5

d	AS	articol		
12	5	614 669		
15	5	615 789		
17	5	619 817		
20	5	619 824		
25	5	640 996		



Cuplaj cu SC-Contur

- pentru Fonterra încălzire/răcire radiantă, racordarea țevilor Fonterra
- bronz
- îmbinări presate

model 1223

d	AS	articol		
12	5	614 676		
15	5	614 683		
17	5	614 706		
20	5	614 720		
25	5	636 586		



Cot la 90° cu SC-Contur

- pentru Fonterra încălzire/răcire radiantă, țevă din PB Fonterra
- bronz
- îmbinări presate

model 1214.3

d	AS	articol		
15	5	619 862		


Adaptor

- pentru Fonterra încălzire/răcire radiantă, îmbinare filetată cu Eurocon
- alamă nichelată mat
- filet G, îmbinare cu strângere filetată

model 1021.5

G1	G2	AS	articol		
½	¾	10	639 877 ¹⁾		
¾	¾	10	639 860		

¹⁾ cu garnitură de etanșare

ACCESORII PENTRU ÎNCĂLZIREA ÎN PARDOSEALĂ

Izolatie

- pentru izolație suplimentară a suprafeței active Fonterra de încălzire
- EPS

echipare

WLG 040

date tehnice

clasa materialului B2

model 1282

L	L	g	mp [m ²]	AS [m ²]	AS	articol		
1000	500	20	0,5	12	24	609 214		
1000	500	30	0,5	8	16	609 221		

L = lățime


Folie de separare

- pentru Fonterra încălzire/răcire radiantă, instalarea foliei EPS pe suprafață de bitum

model 1284

g	L	L [m]	mp [m ²]	AS [m ²]	AS	articol		
0,1	2000	50	100	100	1	609 887		

L = lățime


Aditiv pentru șapă

- pentru Fonterra încălzire/răcire radiantă, șape din ciment încălzite ca șape normale, îmbunătățirea conductivității termice, a rezistenței la compresiune și tensiunii de încovoiere
- circulabil după 3 zile, termen de întărire 21 zile

date tehnice

 consum 140 g/m² pentru acoperirea țevii cu 45 mm și până la 2 kN/m²

 conform normei DIN 18560
model 1453.1

conținut [kg]	AS	articol		
20	1	703 998		


Aditiv pentru șapă strat subțire

- pentru Fonterra încălzire/răcire radiantă, șape subțiri din ciment încălzite, îmbunătățirea conductivității termice, a rezistenței la compresiune și tensiunii de încovoiere
- circulabil după 3 zile, termen de întărire 21 zile

date tehnice

 consum 1,3 kg/m² pentru acoperirea țevii cu 30 mm și până la 2 kN/m²

 conform normei DIN 18560
model 1454

conținut [kg]	AS	articol		
10	1	562 724		



Aditiv pentru șapă

Temporex

- pentru Fonterra încălzire/răcire radiantă, șape din ciment încălzite, priză rapidă, îmbunătățirea calității șapei
- circulabil după 2 zile, termen de întărire 10 zile

date tehnice

consum 300 g/m² pentru acoperirea țevii cu 45 mm și până la 2 kN/m²
conform normei DIN 18560

model 1455

conținut [kg]	AS	articol		
10	1	609 207		



Marcaj punct de măsură

- pentru Fonterra încălzire/răcire radiantă, marcajul punctului de măsurare a umidității reziduale în șapă

model 1490

	AS	articol		
	50	569 082		



Bandă perimetrală 150/8

- pentru Fonterra încălzire/răcire radiantă, șape din ciment încălzite
- galben
- spumă din PE
- perforată

echipare

Lățimea foliei l=250 mm

date tehnice

clasa materialului B2
conform normei DIN 18560

model 1270

L	g	L [m]	AS	articol		
150	8	25	25/200	609 474		

L = lățime



Bandă perimetrală 150/10

- pentru Fonterra încălzire/răcire radiantă, plăci ceramice și șape din ciment, material de turnare/etanșare a rosturilor
- galben
- spumă din PE
- perforată, auto-adezivă

echipare

Lățimea foliei l=250 mm, bandă în plus față de banda filmată

date tehnice

clasa materialului B2
conform normei DIN 18560

model 1270.1

L	g	L [m]	AS	articol		
150	10	25	25/200	609 481		

L = lățime



Profil de dilatare

- pentru Fonterra încălzire/răcire radiantă, întrerupere de șapă, pregătit ca rost de dilatare
- cu formă stabilă, auto-adezivă

echipare

Picior adeziv, nucleu din PE

date tehnice

clasa materialului B2
model 1275

H	g	L [m]	AS	articol		
80	10	1,8	36	609 542		



Ghidaj de țevă la 90°

- pentru Fonterra încălzire/răcire radiantă, schimbarea direcției țevilor Fonterra
- plastic

model 1272

pt. d	AS	articol		
12	50	609 498		
15-17	50	683 702		
20	50	609 504		
25	50	637 019		


Diblu cu cap plat

- pentru Fonterra încălzire/răcire radiantă, fixarea elementelor de folie pe izolație
- se utilizează doar cu Fonterra Base-placă cu nuturi 12/15 smart model 1226, Fonterra Base-placă cu nuturi 15/17 smart model 1229

model 1480

Ø1	L	Ø2	AS	articol		
35	25	5	100	569 037		


Cârlig de fixare

- pentru Fonterra încălzire/răcire radiantă, fixarea elementelor de folie pe izolație
- potrivit pentru Fonterra Base-placă cu nuturi 12/15 smart model 1226, Fonterra Base-placă cu nuturi 15/17 smart model 1229

- plastic

echipare

Plasare stabilizată prin marcaj cu dorn

model 1482

d1	L	d2	AS	articol		
4	36	15	100	759 322		


Profil rotund

- pentru Fonterra încălzire/răcire radiantă, fixarea foliei hașurate, căptușirea îmbinărilor de dilatare
- potrivit pentru Fonterra Base-placă cu nuturi 12/15 30-2 model 1224, Fonterra Base-placă cu nuturi 12/15 ND 11 model 1225, Fonterra Base-placă cu nuturi 12/15 smart model 1226, Fonterra Base-placă cu nuturi 15/17 30-2 model 1227, Fonterra Base-placă cu nuturi 15/17 ND 11 model 1228, Fonterra Base-placă cu nuturi 15/17 smart model 1229

model 1274

d	L [m]	AS	articol		
15	25	25	609 535		


Dibluri de plastic

- pentru Fonterra încălzire/răcire radiantă, Fonterra Tacker și placă cu nuturi, fixarea pe o placă solidă

L	AS	articol		
135	20	609 726*		

* = disponibilitate discontinuă

model 1281

Bandă țesută

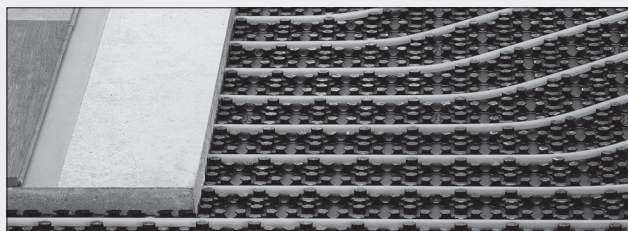
- pentru Fonterra Tacker și placă cu nuturi, izolație pentru țevă

model 1262.2

L	L [m]	versiune	AS	articol		
50	50	argintiu	1	703 516		

L = lățime

FONTERRA BASE, 12/15



Sistem de plăci cu nuturi pentru diverse aplicații cu țevi din PB cu două dimensiuni: 12 x 1,3 mm sau 15 x 1,5 mm. Asamblare rapidă, versatilă, care poate fi realizată de un singur muncitor. Poate fi folosit la instalarea pe diagonală și pentru structuri extrem de mici podea (fără izolație = smart).

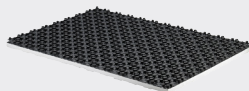
Distanța dintre spire:

- Unghi drept: DS 5,5 - 11 - 16,5 - 22 - 27,5 - 33 cm
- Diagonal: DS 7,5 - 15 - 22,5 - 30 cm.

Sistemul universal pentru încălzirea în pardoseală pentru clădiri noi sau vechi.

Necesar de materiale Fonterra Base 12/15 pentru m²

Produs	Distanța dintre spire [mm]				
	110	165	220	275	330
Țeavă	8,8 m	5,9 m	4,4 m	3,5 m	2,9 m
Placă cu nuturi	1 m ²	1 m ²	1 m ²	1 m ²	1 m ²
Bandă perimetrală 150/10	1 m	1 m	1 m	1 m	1 m
Aditiv pentru șapă (pentru șape normale)	0,14 kg	0,14 kg	0,14 kg	0,14 kg	0,14 kg
Timp de montaj pentru țeavă din PB	5 min.	4 min.	3,5 min.	2,5 min.	2,5 min.


Fonterra Base-Placă cu nuturi
12/15, 30-2

- pentru montajul individual al țevilor, țevă din PB Fonterra

echipare

Izolație termică și acustică (pași) 30 mm, placă din EPS, folie din PS

notă

Este posibilă instalarea pe diagonală fără materiale suplimentare.

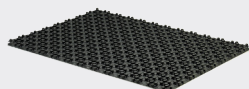
model 1224

L	L	cct	mp [m ²]	SU [m ²]	AS [m ²]	AS	articol		
1348	908	040	1,22	1,16	9,28	8	664 442		

L = lățime

cct = clasa de conductivitate termică

SU = suprafețe utilizabile


Fonterra Base-Placă cu nuturi
12/15, ND 11

- pentru montajul individual al țevilor, țevă din PB Fonterra

echipare

Izolație termică 11 mm, placă din EPS, folie din PS

notă

Este posibilă instalarea pe diagonală fără materiale suplimentare.

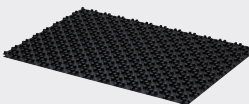
model 1225

L	L	cct	mp [m ²]	SU [m ²]	AS [m ²]	AS	articol		
1348	908	035	1,22	1,16	9,28	8	664 459		

L = lățime

cct = clasa de conductivitate termică

SU = suprafețe utilizabile


Fonterra Base-Placă cu nuturi
12/15, smart

- pentru montajul individual al țevilor, țevă din PB Fonterra

- fără: izolație termică și fonică

echipare

Folie din PS

notă

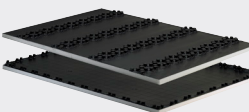
Este posibilă instalarea pe diagonală fără materiale suplimentare.

model 1226

L	L	mp [m ²]	SU [m ²]	AS [m ²]	AS	articol		
1348	908	1,22	1,16	9,28	8	664 466		

L = lățime

SU = suprafețe utilizabile


Fonterra Base-Distribuitor/set pentru ușă
12/15, 30-2

- pentru montajul în dreptul ușilor sau a distribuitorilor, țevă din PB Fonterra

echipare

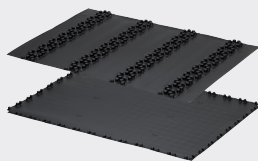
Placă din EPS, folie din PS, 2 plăci de distribuitor, 12 elemente pentru ușă, izolație suplimentară

model 1224.1

L	L	cct	mp [m ²]	AS [m ²]	AS	articol		
1348	880	040	6	6	1	664 503		

L = lățime

cct = clasa de conductivitate termică



Fonterra Base-Distribuitor/set pentru ușă

12/15, ND 11

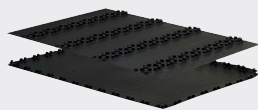
- pentru montajul în dreptul ușilor sau a distribuitorilor, țeavă din PB Fonterra echipare

Placă din EPS, folie din PS, 2 plăci de distribuitor, 12 elemente pentru ușă, izolație suplimentară model 1225.1

L	L	cct	mp [m ²]	AS [m ²]	AS	articol		
1348	880	035	6	6	1	664 510		

L = lățime

cct = clasa de conductivitate termică



Fonterra Base-Distribuitor/set pentru ușă

12/15, smart

- pentru cu izolație la fața locului, montajul în dreptul ușilor sau a distribuitorilor, țeavă din PB Fonterra

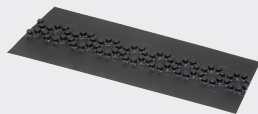
echipare

Folie din PS, 2 plăci de distribuitor, 12 elemente pentru ușă

model 1226.1

L	L	mp [m ²]	AS [m ²]	AS	articol		
1348	880	6	6	1	664 527		

L = lățime



Fonterra Base-Element de ușă

12/15, smart

- pentru versiunea pentru trecerea ușii, conectarea a două plăci de bază Fonterra ca benzi duble

- potrivit pentru Fonterra Base-placă cu nuturi 12/15 30-2 model 1224, Fonterra Base-placă cu

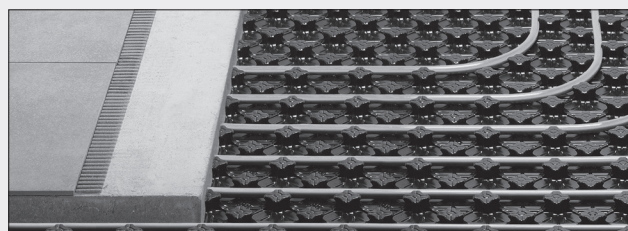
nuturi 12/15 ND 11 model 1225, Fonterra Base-placă cu nuturi 12/15 smart model 1226

- folie din PS

model 1226.3

L	L	AS	articol		
930	340	10	776 787		

L = lățime

FONTERRA BASE, 15/17


Sistem de plăci cu nuturi pentru diverse aplicații cu țevi din PB 15 x 1,5/17 x 2,0 mm, țevi multistrat, PE-Xc sau PE-RT 17 x 2,0 mm. Asamblare rapidă, versatilă, care poate fi realizată de un singur muncitor. Poate fi folosit la instalarea pe diagonală și pentru structuri extrem de mici podea (fără izolație = smart).

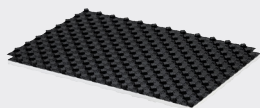
Distanța dintre spire:

- Unghi drept: DS 5,5 - 11 - 16,5 - 22 - 27,5 - 33 cm
- Diagonal: DS 7,5 - 15 - 22,5 - 30 cm.

Sistemul universal pentru încălzirea și răcirea suprefețelor.

Necesar de materiale Fonterra Base 15/17 pentru m²

Produs	Distanța dintre spire [mm]				
	110	165	220	275	330
Țeavă	8,8 m	5,9 m	4,4 m	3,5 m	2,9 m
Placă cu nuturi	1 m ²	1 m ²	1 m ²	1 m ²	1 m ²
Bandă perimetrală 150/10	1 m	1 m	1 m	1 m	1 m
Aditiv pentru șapă (pentru șape normale)	0,14 kg	0,14 kg	0,14 kg	0,14 kg	0,14 kg
Timp de montaj pentru țeavă din PB	5 min.	4 min.	3,5 min.	2,5 min.	2,5 min.
Timp de montaj pentru țeavă din PE-RT și PE-Xc	5,5 min.	5 min.	4 min.	3,5 min.	3,5 min.



Fonterra Base-Placă cu nuturi

15/17, 30-2

- pentru montajul individual al țevilor, țevi Fonterra d15-17

echipare

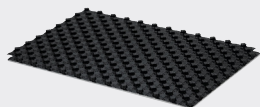
Izolație termică și acustică (pași) 30 mm, placă din EPS, folie din PS
model 1227

L	L	cct	mp [m ²]	SU [m ²]	AS [m ²]	AS	articol		
1348	908	040	1,22	1,16	9,28	8	664 473		

L = lățime

cct = clasa de conductivitate termică

SU = suprafețe utilizabile



Fonterra Base-Placă cu nuturi

15/17, ND 11

- pentru montajul individual al țevilor, țevi Fonterra d15-17

echipare

Izolație termică 11 mm, placă din EPS, folie din PS

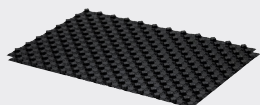
model 1228

L	L	cct	mp [m ²]	SU [m ²]	AS [m ²]	AS	articol		
1348	908	035	1,22	1,16	9,28	8	664 480		

L = lățime

cct = clasa de conductivitate termică

SU = suprafețe utilizabile



Fonterra Base-Placă cu nuturi

15/17, smart

- pentru montajul individual al țevilor, țevi Fonterra d15-17

- fără: izolație termică și fonică

echipare

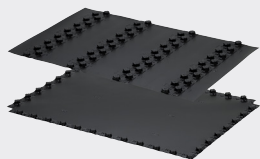
Folie din PS

model 1229

L	L	mp [m ²]	SU [m ²]	AS [m ²]	AS	articol		
1348	908	1,22	1,16	9,28	8	664 497		

L = lățime

SU = suprafețe utilizabile



Fonterra Base-Distribuitor/set pentru ușă

15/17, 30-2

- pentru montajul în dreptul ușilor sau a distribuitoarelor, țevi Fonterra d15-17

echipare

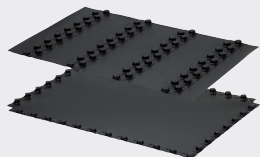
Placă din EPS, folie din PS, 2 plăci de distribuitor, 12 elemente pentru ușă, izolație suplimentară

model 1227.1

L	L	cct	mp [m ²]	AS [m ²]	AS	articol		
1348	880	040	6	6	1	664 534		

L = lățime

cct = clasa de conductivitate termică



Fonterra Base-Distribuitor/set pentru ușă

15/17, ND 11

- pentru montajul în dreptul ușilor sau a distribuitoarelor, țevi Fonterra d15-17

echipare

Placă din EPS, folie din PS, 2 plăci de distribuitor, 12 elemente pentru ușă, izolație suplimentară

model 1228.1

L	L	cct	mp [m ²]	AS [m ²]	AS	articol		
1348	880	035	6	6	1	664 541		

L = lățime

cct = clasa de conductivitate termică


Fonterra Base-Distribuitor/set pentru ușă
15/17, smart

- pentru montajul în dreptul ușilor sau a distribuitorilor, țevi Fonterra d15-17
- fără: izolație termică și fonică

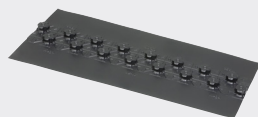
echipare

Folie din PS, 2 plăci de distribuitor, 12 elemente pentru ușă

model 1229.1

L	L	mp [m ²]	AS [m ²]	AS	articol
1348	880	6	6	1	664 558

L = lățime


Fonterra Base-Element de ușă
15/17, smart

- pentru versiunea pentru trecerea ușii, conectarea a două plăci de bază Fonterra ca benzi duble
- potrivit pentru Fonterra Base-placă cu nuturi 15/17 30-2 model 1227, Fonterra Base-placă cu nuturi 15/17 ND 11 model 1228, Fonterra Base-placă cu nuturi 15/17 smart model 1229
- folie din PS

model 1229.3

L	L	AS	articol
872	345	10	776 800

L = lățime


Fonterra Base-Suport diagonal
15/17

- pentru d15 sau d17, fixarea țevilor când sunt montate diagonal
- potrivit pentru Fonterra Base-placă cu nuturi 15/17 30-2 model 1227, Fonterra Base-placă cu nuturi 15/17 ND 11 model 1228, Fonterra Base-placă cu nuturi 15/17 smart model 1229

model 1290

pt. d	AS	articol
15-17	25	664 565

FONTERRA TACKER



Sistem flexibil Tacker cu termo- și fono-izolație cu placă Tacker. Conectarea plăcilor Tacker se face prin suprapunere și lipire.

Pentru țevi de dimensiunile:

PB 15 x 1,5/17 x 2,0 mm, PE-Xc 17 x 2,0 mm sau 20 x 2,0 mm, PE-RT 17 x 2,0 mm sau 20 x 2,0 mm.

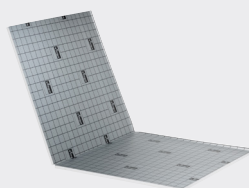
Distanța dintre spire:

DS 5,5 - 11 - 16,5 - 22 - 27,5 - 33 cm

Sistemul flexibil pentru încălzire/răcire prin pardoseală.

Necesar de materiale Fonterra Tacker pentru 1 m²

Produs	Distanța dintre spire [mm]				
	110	165	220	275	330
Țeavă	8,8 m	5,9 m	4,4 m	3,5 m	2,9 m
Clips	27 buc.	18 buc.	14 buc.	11 buc.	9 buc.
Placă Tacker	1 m ²	1 m ²	1 m ²	1 m ²	1 m ²
Bandă perimetrală 150/10	1 m	1 m	1 m	1 m	1 m
Bandă adezivă	1 m	1 m	1 m	1 m	1 m
Aditiv pentru șapă (pentru șape normale)	0,14 kg	0,14 kg	0,14 kg	0,14 kg	0,14 kg
Timp de montaj pentru țeavă din PB	5,5 min.	5 min.	4 min.	3,5 min.	3,5 min.
Timp de montaj pentru țeavă din PE-RT și PE-Xc	6 min.	5,5 min.	4,5 min.	4 min.	4 min.


Fonterra Tacker-Placă
pliată

- pentru încălzire în pardoseală, țevi Fonterra d15–20
- EPS

echipare

Izolație termică și acustică (pași), folie cașerată cu rezistență la rupere cu suprapunere de 30 mm, model-grilă tipărit

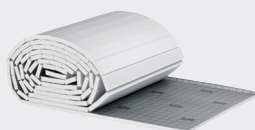
model 1260

g	c	L	L	cct	mp [m ²]	AS [m ²]	AS	articol
25	2	2000	1000	040	2	16	1	609 351
30	2	2000	1000	040	2	14	1	609 368
30	3	2000	1000	045	2	14	7	609 375
35	2	2000	1000	040	2	12	6	776 015

c = comprimare, DIN 18560, partea 2

L = lățime

cct = clasa de conductivitate termică


Fonterra Tacker-Placă
rulată

- pentru încălzire în pardoseală, țevi Fonterra d15–20
- EPS

echipare

Izolație termică și acustică (pași), folie cașerată cu rezistență la rupere cu suprapunere de 30 mm, model-grilă tipărit

model 1261

g	c	L [m]	cct	mp [m ²]	AS [m ²]	AS	articol
25	2	10	045	10	10	1	727 765
30	2	10	040	10	10	1	613 433
30	3	10	045	10	10	1	609 405
35	3	10	045	10	10	1	609 412

c = comprimare, DIN 18560, partea 2

cct = clasa de conductivitate termică


Capsator

- pentru Fonterra încălzire/răcire radiantă, fixarea clipsurilor Tacker, țevă d14–20
- potrivit pentru clips model 1245
- oțel

model 1445.2

	AS	articol
	1	659 165


Clips

- pentru Fonterra încălzire/răcire radiantă, fixarea țevilor Fonterra pe izolație
- galben auriu=RAL 1004
- potrivit pentru capsator model 1445.2
- înmagazinat, forță de extracție crescută

model 1245

pt. d	H	AS	articol
14–20	46	1120	656 966



Pistol cu capse

- pentru Fonterra încălzire/răcire radiantă, fixarea clipsurilor Tacker, țevă d14-18
- potrivit pentru clips model 1245.1
- oțel

model 1445.3

	AS	articol		
	1	696 238		



Clips

- pentru Fonterra încălzire/răcire radiantă, fixarea țevilor Fonterra pe izolație

- negru
- potrivit pentru pistol cu capse model 1445.3

- înmagazinat

model 1245.1

pt. d	H	AS	articol		
14-18	42	1000	696 245		



Bandă adezivă

- potrivit pentru Fonterra Tacker-placă model 1260, 1261

model 1279

L	L [m]	AS	articol		
50	66	6/36	609 672		

L = lățime



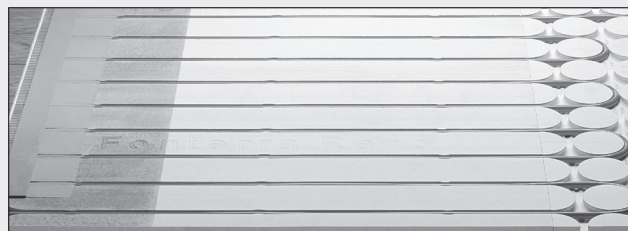
Roler

- potrivit pentru bandă adezivă model 1279

model 1280

	AS	articol		
	1	609 702		

FONTERRA RENO



Sistem uscat de pardoseală radiantă cu placă de gips-carton specială de 18 mm grosime, având crestate canalele pentru țevi, pentru pardoseli radiante cu înălțimi de până la 21 mm. Se pot folosi plăci de expansiune, șape sau se pot lipi direct plăcile de gresie

Sistem uscat pentru încălzirea prin pardoseală pentru încăperi din cladiri noi sau vechi cu înălțimi mici.

Necesar de materiale Fonterra Reno pentru m² – fără montaj și termoizolare/montaj îngropat

Raportul de plăci de bază/plăci de capăt = 80%/20%

Produs	Direct gresie Necesar per m ²	Plăci de extensie Necesar per m ²	Aditiv Necesar per m ²
Țeavă PB 12 x 1,3 mm	10 m	10 m	10 m
Placă de bază Reno 1,0 x 0,62 m	0,8 m ²	0,8 m ²	0,8 m ²
Placă de capăt Reno 0,62 x 0,31m	0,2 m ²	0,2 m ²	0,2 m ²
Bandă perimetrală 150/10	-	-	1 m
Bandă perimetrală 150/8	1 m	1 m	-
Diblu 25 mm	-	20 buc.	-
Adeziv Fonterra	-	0,1 kg	-
Profil de dilatare 10 mm	-	bauseits	-
Grund Fonterra	-	-	0,075 kg
Rășină de etanșare Fonterra	-	-	10 kg*
Montaj – în min.	ca. 25 min.	ca. 25-30 min.	ca. 30-35 min.

* la grosimea foliei de 3 mm



Fonterra Reno-Placă de bază

- pentru încălzire în pardoseală, construcție uscată
- placă din gips-carton

date tehnice

temperatura maximă a turului 50 °C

model 1238.10

L	L	g	mp [m ²]	AS [m ²]	AS	articol		
1000	620	18	0,62	18,6	30	657 437		

L = lățime



Fonterra Reno-Placă distribuitor

- pentru ghidajul în siguranță al țevii în fața distribuitorului, 4–10 circuite de încălzire
- potrivit pentru Fonterra Reno-placă de bază model 1238.10, Fonterra Reno-placă de capăt model 1238.11

- placă din gips-carton

- 3 părți

date tehnice

temperatura maximă a turului 50 °C

notă

Funcție de numărul de circuite de încălzire și de poziționare se poate utiliza în 2 sau 3 părți.

model 1238.12

L	L	g	mp [m ²]	AS	articol		
930	620	18	0,58	1	673 154		

L = lățime



Fonterra Reno-Placă de capăt

- pentru încălzire în pardoseală, construcție uscată
- placă din gips-carton

date tehnice

temperatura maximă a turului 50 °C

model 1238.11

L	L	g	mp [m ²]	AS [m ²]	AS	articol		
620	310	18	0,19	5,7	30	657 420		

L = lățime



Placă din gips-carton

- pentru suprafață reziduală, Fonterra Reno
- neprelucrată

model 1238.2

L	L	g	mp [m ²]	AS [m ²]	AS	articol		
1000	620	18	0,62	18,6	30	615 567		

L = lățime



Șurub pentru gips-carton

- pentru fixare pe sub-structură

model 1259

L	AS	articol		
25	1000	615 574		



Fonterra Reno-Adeziv pentru șapă

- pentru sistemul de plăci Fonterra Reno cu plăci uscate

- fără marcaj

date tehnice

temperatura de processamento

5–25 °C

consum 100 g/m²

model 1237.4

conținut [kg]	AS	articol		
1	1/250	624 903		


Fonterra Reno-Material de turnare/etanșare a rosturilor

- pentru placă Reno, suprafețe interioare, grosimea stratului 2–10 mm

- lipire cu gips

date tehnice

consum 10 kg/m² pentru un strat de 3 mm grosime

model 1237.6

conținut [kg]	AS	articol		
25	1/20	664 428		


Grund

- pentru placă Reno

- EC1-emisii foarte reduse, o singură piesă, poate fi dizolvat în apă

date tehnice

consum 75 g/m²

model 1235.23

conținut [kg]	AS	articol		
1	1/20	668 914		


Racletă

- pentru material de turnare/etanșare a rosturilor

- cauciuc

echipare

Garnitură de etanșare

model 1200.3

L	H	g	AS	articol		
600	60	6	1	668 938		


Racletă

- pentru material de turnare/etanșare a rosturilor, întinderea șapei

- aluminiu, inox

echipare

Pini pentru ajustarea înălțimii între 0–10 mm

model 1200.2

L	H	AS	articol		
580	60	1	668 921		


Bandă perimetrală 90/10

- pentru Fonterra încălzire/răcire radiantă, aplicații speciale

- spumă din PE

- perforată, auto-adezivă

echipare

Lățimea foliei l=140 mm

date tehnice

clasa materialului B2

model 1456.1

L	g	L [m]	versiune	AS	articol		
90	10	25	galben	25/200	706 906		

L = lățime


Bandă de izolare a rostului de dilatare

- pentru Fonterra încălzire/răcire radiantă, lățimea rostului

- potrivit pentru țevă PB

model 1405

- auto-adezivă

model 1273

L	g	L [m]	AS	articol		
50	3	25	25	609 511		

L = lățime

FONTERRA SIDE 12



Sistem de încălzire în pereți pentru pereți interior, pentru lucrări de renovare și construcții noi. Conductele din PB 12 x 1,3 mm sunt deja integrate în placă, astfel încât nu sunt necesare lucrări suplimentare. Acestea sunt montate pe o sub-structură potrivită sau direct pe profilele de gips-carton.

Sistemul uscat de încălzire prin perete cu țevă din PB integrată.

Necesar de materiale Fonterra Side 12 pentru m² – fără montaj

Produs	Necesar per m ²
Țevă PB 12 x 1,3 mm	conform necesarului
Placă de perete 2000 x 620	0,8 m ²
Placă de perete 1000 x 620 (100%)	0,2 m ²
Diblu 45 mm	17 buc.
Adeziv Fonterra	0,11 kg
Mufă Fonterra cu SC-Contur	0,8 buc.
Montaj – în min.	ca. 20 min.

Atenție:

În funcție de geometria spațiului poate avea ca rezultat diferite combinații de plăci.


Fonterra Side-Panou de încălzire prin perete

- pentru încălzire și răcire, încălzire în perete de construcție uscată
- placă din gips-carton

echipare

Țevă din PB Fonterra cu diametrul de 12 mm integrată

date tehnice

temperatura maximă a turului 50 °C

model 1237

SA [%]	L	L	g	mp [m ²]	AS [m ²]	AS	articol
100	2000	310	18	0,62	18,6	30	615 642
100	2000	620	18	1,24	37,2	30	615 635

SA = suprafața activă de încălzire

L = lățime


Fonterra Side-Panou de încălzire prin perete

- pentru încălzire și răcire, încălzire în perete de construcție uscată
- placă din gips-carton

echipare

Țevă din PB Fonterra cu diametrul de 12 mm integrată

date tehnice

temperatura maximă a turului 50 °C

model 1237.1

SA [%]	L	L	g	mp [m ²]	AS [m ²]	AS	articol
100	1000	620	18	0,62	18,6	30	615 666
70	1000	620	18	0,62	18,6	30	615 659¹

SA = suprafața activă de încălzire

L = lățime

¹ suprafața de încălzire inactivă poate fi tăiată la dimensiuni

Placă din gips-carton

- pentru suprafață reziduală, Fonterra Side 12, Fonterra Top 12
- fără: țevă din PB Fonterra

model 1237.2

L	L	g	mp [m ²]	AS	articol
2000	620	18	1,24	30	615 673

L = lățime


Șurub pentru gips-carton

- pentru fixare pe sub-structură

model 1259

L	AS	articol
45	1000	625 184


Adeziv pentru rost

- pentru sisteme de panouri
Fonterra Side 12 și Fonterra Top 12
- fără marcaj

date tehnice

temperatura de processamento

5–25 °C

consum 20 ml/m

domeniu 15 m

model 1237.3

conținut [ml]	AS	articol
310	1/25	624 897


Folie sensibilă la temperatură

- pentru pentru găsirea țevii din PB din instalația de încălzire prin perete (construcție uscată)
- utilizare multiplă

model 1237.5

L	L	AS	articol
150	70	1	624 910

L = lățime

FONTERRA SIDE 12 CLIP



Sistem de încălzire în perete pentru montaj în tencuiei interioare. Clips simplu de fixare a conductei din PB 12 x 1,3 mm montat în peretele. Asigură optimizarea utilizării spațiului. Sistemul este flexibil, putând fi adaptat la orice structură de perete.

Sistemul umed de încălzire prin perete cu țevi din PB.

Necesar de materiale Fonterra Side 12 Clip pentru m² – fără montaj

Produs	necesar per m ²
Țeavă PB 12 x 1,3 mm	10 m
Șină de montaj 12	2,5 m
Șurub de fereastră	15 buc.
Clips rotund	5 buc.
Montaj – în min.	ca. 8-9 min.


Șină de fixare

- pentru Fonterra încălzire/răcire radiantă, țevi Fonterra pe diverse suprafețe
- PVC

model 1234

pt. d	L	CG	AS	articol		
12	2000	25	20	609 429		

CG = capacitatea grilei


Clips rotund

- pentru fixarea țevii Fonterra PB pe pereții de cărămidă

model 1239.4

pt. d	AS	articol		
12	100	615 611		


Diblu bătut

- pentru fixare pe pereți de beton sau calcar
- potrivit pentru șină de fixare model 1234

model 1239.2

L	Ø	AS	articol		
35	6	200	615 598		


Șurub pentru fereastră

- pentru șina de montaj cu fixare pe pereți din cărămidă
- potrivit pentru șină de fixare model 1234

- se poate utiliza fără diblu

model 1259.1

L	AS	articol		
22	1000	625 191		


Folie sensibilă la temperatură

- pentru pentru găsirea țevii din PB din instalația de încălzire prin perete (construcție uscată)
- utilizare multiplă

model 1237.5

L	L	AS	articol		
150	70	1	624 910		

L = lățime

DISTRIBUITOR DISTRIBUITOR

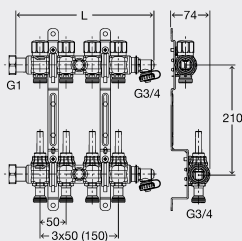


Distribuitoare circuit de încălzire DN25

- pentru Fonterra încălzire/răcire radiantă
- potrivit pentru servomotor model 1249, 1249.1
- inox
- eurocon, piuliță olandeză G1
- garnitură plată

echipare

Racordare pe ambele părți, debitmetru 0-5 l/min, Un robinet KFE pe fiecare bară a distribuitorului, dop de protecție, suport de perete zincat cu izolație fonică, garnituri
model 1010



n	L	AS	articol
2	240	1	786 823
3	240	1	786 830
4	270	1	786 847
5	320	1	786 854
6	370	1	786 861
7	420	1	786 878
8	470	1	786 885
9	520	1	786 892
10	570	1	786 908
11	620	1	786 915
12	670	1	786 922



Set prelungitor debitmetru 0-5 l/min

- pentru Fonterra încălzire/răcire radiantă
- potrivit pentru distribuitor circuit de încălzire DN25 model 1010
- inox
- eurocon, piuliță olandeză G1
- garnitură plată

echipare

Debitmetru 0-5 l/min, niplu din alamă nichelată, garnituri
model 1010.2

DN	L	AS	articol
25	85	1	786 939



Set robinete cu bilă

- pentru Fonterra încălzire/răcire radiantă, distribuitor circuit de încălzire DN25
- alamă nichelată
- filet interior, filet G
- garnitură plată

model 1041

Rp	G	BS	AS	articol
3/4	1	2	1	606 275
1	1	2	1	606 268

BS = bucăți într-un set



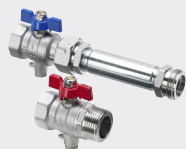
Set ventil de zonă trecere

- pentru Fonterra încălzire/răcire radiantă, distribuitor circuit de încălzire DN25
- potrivit pentru servomotor model 1249, 1249.1
- alamă

echipare

Ventil de zonă cu capac protector, Distanțier DN25 cu garnitură, robinetul cu bilă pentru alimentare
model 1286

DN	AS	articol
25	1	610 005


Set contor de energie termică

- pentru Fonterra încălzire/răcire radiantă, contor de energie termică G1/G $\frac{3}{4}$, lungime 130/110 mm
- orizontal

echipare

Robinete cu bilă pentru tur și retur, conexiune directă pentru sonda \varnothing 5,6 mm, M10 în robinetul cu bilă, racorduri filetate la țevă și la contor G1, racord filetat, garnitură

model 1288

	AS	articol		
	1	610 074		


Set contor de energie termică

- pentru Fonterra încălzire/răcire radiantă, contor de energie termică G1/G $\frac{3}{4}$, lungime 130/110 mm
- vertical

echipare

Robinete cu bilă pentru tur și retur, conexiune directă pentru sonda \varnothing 5,6 mm, M10 în robinetul cu bilă, racorduri filetate la țevă și la contor G1, racord filetat, garnitură

model 1288.1

	AS	articol		
	1	610 081		

**DISTRIBUITOR
DISTRIBUITOR INDUSTRIAL**

Distribuitoare industriale
DN40

- pentru Fonterra încălzire/răcire radiantă
- inox
- piuliță olandeză G2, intrare/ieșire: filet interior
- garnitură plată

echipare

Racord filetat pentru fiecare bară distribuitor, dispozitive de închidere, racordare pe ambele părți, ventile de reglare

model 1007

n	Rp	L	AS	articol		
4	$\frac{3}{4}$	394	1	620 806		
5	$\frac{3}{4}$	474	1	620 813		
6	$\frac{3}{4}$	554	1	620 820		
7	$\frac{3}{4}$	634	1	620 837		
8	$\frac{3}{4}$	714	1	620 844		
9	$\frac{3}{4}$	794	1	621 957		
10	$\frac{3}{4}$	874	1	621 964		
11	$\frac{3}{4}$	954	1	621 971		
12	$\frac{3}{4}$	1034	1	621 988		
13	$\frac{3}{4}$	1114	1	621 995		
14	$\frac{3}{4}$	1194	1	622 008		
15	$\frac{3}{4}$	1274	1	622 015		
16	$\frac{3}{4}$	1354	1	622 022		


Consolă de montaj

- pentru Fonterra încălzire/răcire radiantă

- potrivit pentru distribuitor industrial DN40 model 1007

- oțel zincat

echipare

Bride pentru țevă, strat de fono-izolație

model 1299

	BS	AS	articol		
	2	1	613 082		

BS = bucăți într-un set


Set robinete cu bilă

- pentru Fonterra încălzire/răcire radiantă

- potrivit pentru distribuitor industrial DN40 model 1007

- alamă nichelată
- filet Rp, filet G
- garnitură plată

model 1041.2

G1	G2	BS	AS	articol		
1 $\frac{1}{2}$	2	2	1	696 085		

BS = bucăți într-un set

DISTRIBUITOR PIESE DE SCHIMB



Debitmetru

- pentru Fonterra încălzire/răcire radiantă, circuitul de tur
- potrivit pentru distribuitor circuit de încălzire DN25 model 1004, 1005, 1010
- auto-etanșare

echipare

Afișare 0-5 l/min, tub de reglare
model 1010.6

G	AS	articol		
1/2	1	789 596		



Inserție ventil

- pentru Fonterra încălzire/răcire radiantă, montajul pe circuitul de retur, cu loc pentru capacul de protecție sau pentru servomotor
- piesă de schimb pentru distribuitor circuit de încălzire DN25 model 1004
- potrivit pentru distribuitor circuit de încălzire DN25 model 1010, servomotor model 1249, 1249.1
- auto-etanșare

model 1010.7

G	AS	articol		
1/2	1	789 602		



Robinet de golire

- pentru Fonterra încălzire/răcire radiantă, spălarea și golirea instalației, tur și retur
- potrivit pentru distribuitor circuit de încălzire DN25 model 1010
- racord pentru furtun
- auto-etanșare

model 1010.8

G	versiune	AS	articol		
3/4	cromat	1	789 619		



Set termometric

- pentru Fonterra încălzire/răcire radiantă, tur și retur
- potrivit pentru distribuitor circuit de încălzire DN25 model 1004, 1005, 1010
- afișare 0-80°C și 32-176°F

echipare

Termometru, teacă de imersie
model 1010.9

G	Ø	AD	AS	articol		
3/8	50	24	1	789 626		

AD = adâncime de imersiune



Racord filetat

- pentru Fonterra încălzire/răcire radiantă, circuitul de tur
- potrivit pentru distribuitor circuit de încălzire DN25 model 1004, 1005, 1010
- alamă nichelată mat
- eurocon, filet G
- auto-etanșare

model 1004.17

G1	G2	L	AS	articol		
1/2	3/4	45	1	673 765		



Dop de protecție

- pentru Fonterra încălzire/răcire radiantă, protecție împotriva contaminării, deteriorarea inserției ventilului, deschide și închide ventilul de reglaj
- potrivit pentru distribuitor circuit de încălzire DN25 model 1004, 1005, 1010

model 1004.12

F	AS	articol		
30	1	673 604		


Racord filetat

- pentru Fonterra încălzire/răcire radiantă, montajul pe circuitul de retur
 - potrivit pentru distribuitor circuit de încălzire DN25 model 1004, 1005, 1010
 - alamă nichelată mat
 - eurocon, filet G
 - scurt, auto-etanșare
- model 1006.101**

G	L	AS	articol
1/2	25	1	673 758

**DISTRIBUITOR
CASETĂ DE DISTRIBUITOR**

Casetă de distribuitor cu montaj aparent

- pentru Fonterra încălzire/răcire radiantă
- potrivit pentru distribuitor circuit de încălzire DN25 model 1005, 1010
- tablă de oțel zincată termic/alb trafic=RAL 9016
- ajustabil pe înălțime între 630-790 mm, adâncime 140 mm

echipare

Ramă și ușă, capac demontabil pentru ghidarea corectă a țevilor în zona de racordare, suport universal pentru distribuitor circuit de încălzire

model 1294.1

tip	L1	L2	RDV	CTV	RRC	RR	RV	DSR	AS	articol
460	440	490	≤3	≤3					1	610 326
560	525	575	≤5	≤5	≤3	≤4	≤4	≤4	1	610 333
700	675	725	≤8	≤8	≤6	≤7	≤7	≤7	1	610 340
1000	975	1025	≤12	≤12	≤11	≤12	≤12	≤12	1	610 357
1200	1125	1175			≤12				1	610 371

RDV = racorduri distribuitor verticale

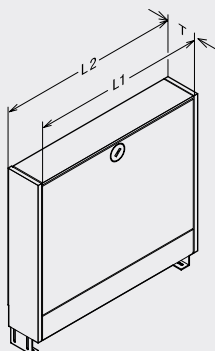
CTV = contor de energie termică vertical

RRC = regulator de presiune diferențială + robinet cu biă orizontal + contor orizontal de energie termică

RR = regulator de presiune diferențială + robinet cu bilă orizontal cu racordare verticală

RV = racorduri distribuitor verticale + ventile de zonă orizontale racordare verticală

DSR = distribuitor cu stație de reglare model 1254.2





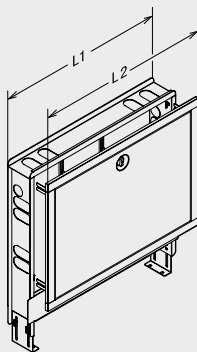
**Casetă de distribuitor încastrată
adâncime de instalare de la 110–150 mm**

- pentru Fonterra încălzire/răcire radiantă
- potrivit pentru distribuitor circuit de încălzire DN25 model 1005, 1010
- tablă de oțel zincată termic/alb trafic=RAL 9016
- ajustabil pe înălțime între 675–855 mm, înălțimea ramei 547 mm, capăt acoperit 109 mm

echipare

Ramă și ușă, capac demontabil pentru ghidarea corectă a țevilor în zona de racordare, suport universal pentru distribuitor circuit de încălzire

model 1294



tip	L1	L2	RDO	RDV	RV	RC	RR	RRC	DSR	AS	articol
460	450	510	≤5		≤4					1	610 272
560	535	595	≤7	≤4	≤6	≤3	≤4		≤4	1	610 289
700	685	745	≤10	≤7	≤9	≤6	≤7	≤3	≤7	1	610 296
1000	985	1045	≤12	≤12	≤12	≤12	≤12	≤9	≤12	1	610 302
1200	1135	1195						≤12		1	610 319

RDO = racorduri distribuitor orizontale

RDV = racorduri distribuitor verticale

RV = racorduri distribuitor + ventile de zonă orizontale

RC = racorduri distribuitor + contor de energie termică orizontal

RR = racorduri distribuitor + regulator de presiune diferențială orizontal

RRC = racorduri distribuitor + regulator de presiune diferențială + contor de energie termică orizontal

DSR = distribuitor cu stație de reglare model 1254.2



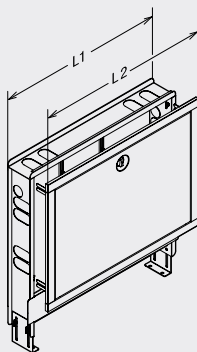
**Casetă de distribuitor încastrată
adâncime de instalare 80–110 mm**

- pentru Fonterra încălzire/răcire radiantă
- potrivit pentru distribuitor circuit de încălzire DN25 model 1005, 1010
- tablă de oțel zincată termic/alb trafic=RAL 9016
- ajustabil pe înălțime între 675–855 mm, înălțimea ramei 547 mm, capăt acoperit 109 mm

echipare

Ramă și ușă, capac demontabil pentru ghidarea corectă a țevilor în zona de racordare, suport universal pentru distribuitor circuit de încălzire

model 1294.3



tip	L1	L2	RDO	RDV	RV	AS	articol
460	450	510	≤5		≤4	1	692 179
560	535	595	≤7	≤4	≤6	1	692 186
700	685	745	≤10	≤7	≤9	1	692 193
1000	985	1045	≤12	≤12	≤12	1	692 209
1200	1135	1195				1	692 216

RDO = racorduri distribuitor orizontale

RDV = racorduri distribuitor verticale

RV = racorduri distribuitor + ventile de zonă orizontale



Încuetoare cilindrică

- pentru Fonterra încălzire/răcire radiantă
- potrivit pentru casetă de distribuitor încastrată model 1294, casetă de distribuitor cu montaj aparent model 1294.1, casetă de distribuitor încastrată model 1294.3

model 1294.9

AS	articol
1	625 245

**DISTRIBUITOR
STAȚII DE REGLARE COMPACTE**


Pompă
- pentru Fonterra încălzire/răcire
radiantă
model 1254.9

G	AS	articol		
1	1	733 056		



**Stație de reglare pentru distribuitor
valoare presetată**

- pentru Fonterra încălzire/răcire radiantă, reglarea temperaturii turului (constantă)
- echipat cu cap termostatic model 1254.1
- potrivit pentru distribuitor circuit de încălzire DN25 model 1005
- alamă

echipare

Pompă de înaltă eficiență Wilo PARA RS 15/6-43/SC, limitator de temperatură de protecție, termometru, set robinete cu bilă, set nipluri

date tehnice

temperatură maximă de lucru 80 °C
presiune de lucru max. 0,6 MPa
capacitate maximă de încălzire 14 kW

model 1254.2

G	DC [°C]	AS	articol		
1	20-70	1	704 896		

DC = domeniul de control



Pompă
- pentru Fonterra încălzire/răcire
radiantă
- piesă de schimb pentru stație de
reglare pentru distribuitor
model 1254.2, stație de reglare
pentru suprafețe mici model 1256
model 1252.9

G	AS	articol		
1	1	732 745		



Stație de reglare pentru suprafețe mici

- pentru Fonterra încălzire/răcire radiantă, reglarea temperaturii turului (constantă), la sistemele combinate de încălzire prin pardoseală și încălzire cu radiatoare (la temperaturi diferite)
- inox
- pre-instalată și cablată

echipare

Set complet cu bară distribuitor cu 4 circuite, pompă de înaltă eficiență Wilo PARA RS 15/6-43/SC, robinet termostatic, casetă de distribuitor încastrată, limitator de temperatură de protecție, ventil de reglare pe retur

date tehnice

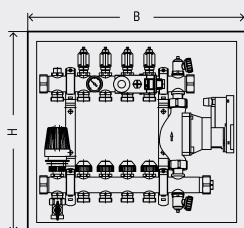
temperatură maximă de lucru 80 °C
presiune de lucru max. 0,6 MPa
capacitate maximă de încălzire 3 kW

model 1256

n	L	H	A	DC [°C]	AS	articol		
4	430	480	115	20-70	1	684 112		

L = lățime

DC = domeniul de control





Cap termostatic cu limitator

- pentru Fonterra încălzire/răcire radiantă
- piesă de schimb pentru stație de reglare pentru distribuitor model 1254.2, stație de reglare pentru suprafețe mici model 1256

echipare

Limitator de temperatură maximă, scală 1-7
model 1254.1

DC [°C]	AS	articol		
20-70	1	698 492		

DC = domeniul de control



Ușă de vizitare

- pentru Fonterra încălzire/răcire radiantă
- potrivit pentru stație de reglare pentru suprafețe mici model 1256
- tablă de oțel zincată la cald/vopsit

echipare

Picioare de fixare inserabile, buton de blocare rotativ
model 1256.1

H	L	versiune	AS	articol		
444	482	alb=RAL 9016	1	684 129		

L = lățime



Set limitator de temperatură a circuitului de retur

- pentru Fonterra încălzire/răcire radiantă, distribuitor circuit de încălzire cu maxim 3 ieșiri, limitarea maximă a temperaturii returului

echipare

Limitator de temperatură a circuitului de retur, robinet cu bilă, garnituri, adaptoare la Rp1/2
model 1255.1

DN	AS	articol		
25	1	685 171		



Regulator de temperatură multibox combi RTL

- pentru Fonterra încălzire/răcire radiantă, limitarea maximă a temperaturii returului, la sistemele combinate de încălzire prin pardoseală și încălzire cu radiatoare (la temperaturi diferite)
- eurocon

echipare

Carcasă din plastic, ventil din bronz, limitator de temperatură a circuitului de retur cu cap termostatic umplut cu lichid dilatabil, aerisitor / robinet de spălare, casetă și ramă încastrate, placă de acoperire, șine de montaj
model 1472.1

versiune	AS	articol		
alb=RAL 9016	1	639 310*		

* = disponibilitate discontinuă



Piesă Y de racordare

- pentru Fonterra încălzire/răcire radiantă
- potrivit pentru regulator de temperatură model 1472.1
- alamă nichelată
- filet G, eurocon

model 1255.9

G	AS	articol		
¾	1	625 450		



Limitator de temperatură de protecție

- pentru Fonterra încălzire/răcire radiantă, circuitul pompei la supra-încălzire

echipare

Setarea ascunsă a temperaturii, senzor lichid
model 1219.6

clasa de protecție	AS	articol		
IP 40	1	616 892		

REGULATOR STANDARD



Termostat de cameră

- pentru controlul într-o singură cameră al sistemului de încălzire în pardoseală Fonterra, max. 5 actuațoare
- pentru încălzire și răcire
- potrivit pentru unitate de bază model 1246, 1246.1

echipare

Afișaj digital, programator săptămânal electronic, program standard ca setare din fabrică, funcție de protecție anti-îngheț, funcție protecție ventil, contacte interschimbabile

date tehnice

clasa de protecție IP 20
domeniul de control 5–30 °C
conformitate CE, cu norma EN 60730

model 1244

H	L	A	V [V]	versiune	AS	articol		
86	86	31	230	alb=RAL 9003	1	759 025		

L = lățime

V = tensiune (V)



Termostat de cameră

- pentru controlul într-o singură cameră al sistemului de încălzire în pardoseală Fonterra, max. 10 actuațoare
- potrivit pentru unitate de bază model 1246, 1246.1

echipare

Regulator mecanic (bimetal) cu reacție termică

date tehnice

clasa de protecție IP 30
domeniul de control 5–30 °C
conformitate CE, cu norma EN 60730

model 1230.3

L	H	A	V [V]	versiune	AS	articol		
78	78,5	14	230	alb=RAL 9016	1	816 643		

L = lățime

V = tensiune (V)



Termostat de cameră

- pentru controlul într-o singură cameră al sistemului de încălzire în pardoseală Fonterra, max. 5 actuațoare
- potrivit pentru unitate de bază model 1246

echipare

Regulator mecanic (bimetal) cu reacție termică

date tehnice

clasa de protecție IP 30
domeniul de control 5–30 °C
conformitate CE, cu norma EN 60730

model 1230.2

L	H	A	V [V]	versiune	AS	articol		
78	78,5	14	24	alb=RAL 9016	1	804 770		

L = lățime

V = tensiune (V)


Unitate de bază
230 V/24 V

- pentru controlul într-o singură cameră al sistemului de încălzire în pardoseală Fonterra, max. 6 termostate de cameră, max. 15 circuite de încălzire
- potrivit pentru termostat de cameră model 1230.2, 1230.3, 1244, servomotor model 1249, 1249.1
- fără: modul pentru pompă

echipare

Siguranță 24 V, siguranță 230 V

date tehnice

clasa de protecție IP 20

notă

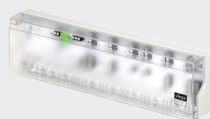
Când se folosește operarea la 24V, adaptorul de rețea model 1247.5 este necesar!

[conformitate CE, cu norma EN 60730](#)
model 1246

H	L	A	V [V]	AS	articol
90	326	52	230/24	1	759 001

L = lățime

V = tensiune (V)


Unitate de bază
230 V cu modul de pompă

- pentru controlul într-o singură cameră al sistemului de încălzire în pardoseală Fonterra, max. 6 termostate de cameră, max. 15 circuite de încălzire
- pentru încălzire și răcire
- potrivit pentru termostat de cameră model 1230.3, 1244, servomotor model 1249

echipare

Modul pentru pompă, contacte interschimbabile

date tehnice

clasa de protecție IP 20

[conformitate CE, cu norma EN 60730](#)
model 1246.1

H	L	A	V [V]	AS	articol
90	326	52	230	1	759 018

L = lățime

V = tensiune (V)


Racord la rețeaua de alimentare

- pentru Fonterra încălzire/răcire radiantă
- potrivit pentru unitate de bază model 1246

[conform normei EN 61558](#)
model 1247.5

V [V]	AS	articol
230/24	1	616 731

V = tensiune (V)


Servomotor

- pentru Fonterra încălzire/răcire radiantă, distribuitor circuit de încălzire DN25, poziție de instalare 360°
- normal închis

echipare

M30x1,5 mm, afișaj pentru funcții în carcasă

date tehnice

clasa de protecție IP 54

model	V [V]	versiune	AS	articol
1249	230	alb=RAL 9010	1	696 214
1249.1	24	alb=RAL 9010	1	708 887

V = tensiune (V)

SCULE, ALTELE

Falcă de presare
PT2
pentru sistemele de țevi de plastic

- recomandat ptr. Pressgun 6 Plus, Pressgun 6, Pressgun 6 B, Pressgun 5, Pressgun 4B, Pressgun 4E, mașină de presat PT3-H/EH, PT3-AH, mașină de presat tip 2 (PT2), mașini de presare Geberit/Mepla Tip PWH 75, Tip N 230 V și Tip N Akku, mașini de presare Geberit/Mapress Tip EFP II, ACO 1, ECO 1, ACO 201, ECO 201, AFP 201, EFP 201, ACO 202 și ECO 202, mașini de presare Ridgid RP 10-S, RP 10-B, RP 330C/330B, RP 340
- oțel

model 2799.7

PF	S	AS	articol		
12	12	1	425 302		

PF = pentru Fonterra
S = pentru Smartloop


Falcă de presare
PT2
pentru sistemele de țevi de plastic

- recomandat ptr. Pressgun 6 Plus, Pressgun 6, Pressgun 6 B, Pressgun 5, Pressgun 4B, Pressgun 4E, mașină de presat PT3-H/EH, PT3-AH, mașină de presat tip 2 (PT2), mașini de presare Geberit/Mepla Tip PWH 75, Tip N 230 V și Tip N Akku, mașini de presare Geberit/Mapress Tip EFP II, ACO 1, ECO 1, ACO 201, ECO 201, AFP 201, EFP 201, ACO 202 și ECO 202, mașini de presare Ridgid RP 10-S, RP 10-B, RP 330C/330B, RP 340
- oțel

model 2299.7

PF	AS	articol		
15	1	439 064¹⁾		
16/17	1	351 540		
20	1	351 557		
25	1	351 564		

PF = pentru Fonterra

¹⁾ Recomandat de asemenea pentru mașina de presat tip 1.


Falcă de presare
Picco
pentru sistemele de țevi de plastic

- recomandat ptr. Pressgun Picco 6 Plus, Pressgun Picco 6, Pressgun Picco, mașini de sertizat Picco cu acumulator, Ridgid RP 210
- oțel

model 2484.7

PF	S	AS	articol		
12	12	1	616 915		
15		1	485 559		
16/17		1	485 566		
20		1	485 573		
25		1	485 580		

PF = pentru Fonterra
S = pentru Smartloop


Clește de presat manual

- pentru sistem de țevi de plastic solid, sistem PB

model 2782

pt. d	PF	S	AS	articol		
12	12	12	1	401 436		

PF = pentru Fonterra
S = pentru Smartloop


Cuplaj de tracțiune

- pentru schimbarea țevii
- oțel

model 2042

pt. d	AS	articol		
12	1	656 362		
14/12	1	656 379		


Tambur pentru țevi

- pentru Fonterra încălzire/răcire radiantă, suport rolă țevi
- oțel
- poate fi pliat, demontabil, cu 3 brațe și arc stabilizator, capacitate maximă de încărcare 70 kg

echipare

Ø nucleului variabil între 250–600 mm, înălțimea inelului până la 700 mm, picioare rotunde cu orificii pentru montare

model 1452

greutate [kg]	AS	articol		
9,5	1	562 359		


Tambur pentru țevi

- pentru Fonterra încălzire/răcire radiantă, suport rolă țevi
- oțel
- poate fi pliat, demontabil, cu 4 brațe cu arc stabilizator, capacitate max. de încărcare de 100kg

echipare

Miez-Ø max. 680 mm, înălțimea inelului până la 650 mm, picioare rotunde cu orificii pentru montare

model 1452.2

greutate [kg]	AS	articol		
12	1	754 761		


Ghidaj de țevă

- pentru Fonterra încălzire/răcire radiantă
- potrivit pentru tambur pentru țevi model 1452, 1452.2
- oțel
- posibilitate de montare în picioare a bobinei de țevă

model 1452.1

d	L	AS	articol		
49	490–750	1	759 940		


Cuter

- pentru izolație

echipare

Lamă

model 1219.8

	AS	articol		
	1	625 207		


Set lame

- potrivit pentru cuter model 1219.8

model 1219.9

BS	AS	articol		
10	1	625 214		

BS = bucăți într-un set


Clește de tăiat țevi

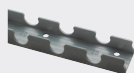
- pentru țevi din plastic Viega

echipare

Cuțit de tăiat tub de protecție

model 5341

pt. d	AS	articol		
12–25	1	652 005		


Șină de fixare

- pentru Fonterra încălzire/răcire radiantă, țevi Fonterra pe diverse suprafețe

- PVC

- auto-adezivă

model 1277

pt. d	L	CG	AS	articol		
20	2000	50	20	613 624		
25	2000	100	20	636 524		

CG = capacitatea grilei



Șină de fixare

- pentru Fonterra încălzire/răcire radiantă, țevi Fonterra pe diverse suprafețe
- PVC

model 1234

pt. d	L	CG	AS	articol		
15	2000	25	20	613 600		
16	2000	25	20	692 377		
17	2000	25	20	613 617		

CG = capacitatea grilei



Clips

- pentru Fonterra încălzire/răcire radiantă, fixarea șinelor de montaj în zona de racorduri din fața distribuitorului circuitului de încălzire sau a unei suprafețe fără nuturi

- potrivit pentru șină de fixare model 1234, 1277

model 1481

L	L	AS	articol		
50	20	500	569 044		

L = lățime