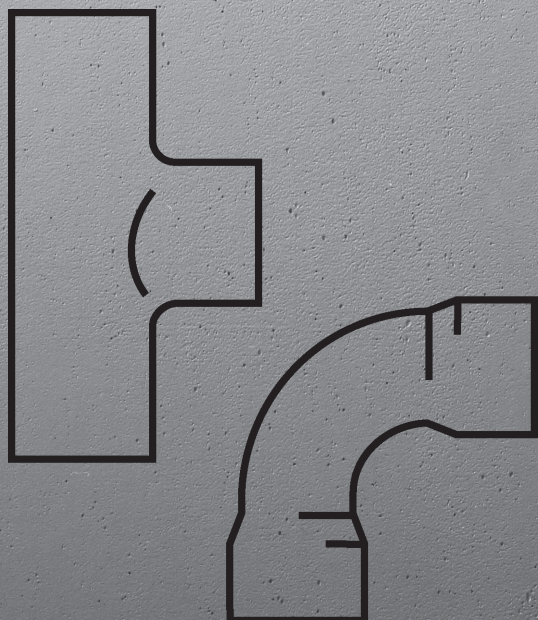


Fitinguri cu îmbinare prin lipire

Sisteme de țevi



Fitinguri cu îmbinare prin lipire din bronz și cupru pentru țevile din cupru.

Marcare

Producător, dimensiuni țevă, lot, marcaje de aprobare (DVGW), marcaj de calitate RAL-GZ 641/3 (pentru d12–54)



KapillarlötfitTINGS RAL-GZ 431/3

Dim.

d6–108,0

Info - Norme și Standarde

Racord din bronz conform foii de lucru DVGW GW 6.

Racord din cupru conform fișei de lucru DVGW GW 8 potrivit pentru conductele de cupru conform fișei de lucru DVGW GW 392.

Convenție de prestare a garanției cu BHKS și ZVSHK pentru racordurile din cupru și cele din bronz și a coturilor cu talpă.

Racord din bronz aprobat conform DVGW-Reg.-Nr. DV-7401AO2956.

Racord din cupru aprobat conform DVGW-Reg.-Nr. DV-7411AO2955.

Coturile modele 95090 și 95092 nu sunt aprobate pentru utilizarea în instalațiile de apă potabilă și gaze.

Mat. conect. presare

Cupru: 99,9 % Cu-DHP

Bronz: CC499K

Subiect de schimbări și erori

Cele mai recente valori Z și dimensiuni de instalare, precum și informații tehnice suplimentare pot fi găsite pe site-ul web Viega și trebuie verificate înainte de cumpărare, planificare, lucrări de construcție și utilizare. Produsele noastre sunt optimizate continuu

Această descriere a produsului conține informații importante despre alegerea produsului și a sistemului, montarea, punerea în funcțiune, precum și utilizarea prevăzută și, dacă este necesar, măsurile de întreținere. Informații despre produse, caracteristici și tehnici de aplicare se bazează pe standardele valabile în prezent în Europa (de ex. EN) și / sau în Germania (de exemplu, DIN / DVGW). Anumite pasaje de text fac referire la reguli tehnice în Europa/Germania Acestea ar trebui considerate drept recomandări pentru țările în care nu există cerințe naționale corespunzătoare. Legile, standardele, reglementările, directivele și alte prevederi tehnice naționale relevante au prioritate față de directivele germane / europene specificate în descrierea produsului: Informațiile de aici nu sunt obligatorii pentru alte țări și regiuni și ar trebui înțelese ca recomandări.

CUPRINS

Curbe, coturi	4
Teuri	5
Racorduri în cruce	7
Adaptoare/coturi adaptoare	8
Mufe	10
Reducții	10
Racorduri olandez	11
Capace, dopuri	14
Coturi cu talpă	14
Unități de montaj	15
Treceri prin perete	17
Piese de schimb	17

**cod GTIN (Global Trade Item Number, precedentul EAN)**

Numărul GTIN este format din numărul constant al producătorului 4015211 și numărul respectiv al articolului din șase cifre, în acest exemplu 305 611. Înlocuirea ultimelor șase cifre cu numărul articolului rezultă în codul GTIN.

CURBE, COTURI



Curbă 90°
- cupru
- îmbinare prin lipire
model 95002A

Cu	d	AS	articol
	6	10	122 645
	8	10	109 288
	10	10	102 494
✓	12	10	100 513
✓	15	10/500	100 018
✓	18	10/250	100 148
✓	22	10/250	100 063
✓	28	10/100	100 193
✓	35	10/50	101 046
✓	42	10	102 777
✓	54	10	104 115
	64,0	1	119 829
	76,1	1	125 080
	88,9	1	127 077
	108,0	1	138 431

Cu = asigurarea calității pentru diametrele de la 12 la 54 mm



Curbă 90°
- cupru
- îmbinare prin lipire, inserție
model 95001A

Cu	d	AS	articol
	8	10	117 184
	10	10	105 136
✓	12	10	101 510
✓	15	10/250	100 155
✓	18	10/250	100 575
✓	22	10/250	100 391
✓	28	10/100	100 827
✓	35	10	103 415
✓	42	5	108 052
✓	54	5	112 028
	64,0	1	594 350
	76,1	1	634 254
	88,9	1	634 261

Cu = asigurarea calității pentru diametrele de la 12 la 54 mm



Curbă 45°
- cupru
- îmbinare prin lipire
model 95041

Cu	d	AS	articol
	10	10	110 420
✓	12	10	103 309
✓	15	10/250	100 483
✓	18	10/250	101 077
✓	22	10/250	100 704
✓	28	10/100	101 459
✓	35	10	104 016
✓	42	5	108 823
✓	54	5	112 196
	64,0	1	138 394
	76,1	1	144 043
	88,9	1	144 425
	108,0	1	158 071

Cu = asigurarea calității pentru diametrele de la 12 la 54 mm



Curbă 45°
- cupru
- îmbinare prin lipire, inserție
model 95040

Cu	d	AS	articol
	10	10	109 325
✓	12	10	103 019
✓	15	10/250	100 292
✓	18	10/250	100 773
✓	22	10/250	100 605
✓	28	10/100	101 336
✓	35	10	104 955
✓	42	5	110 338
✓	54	5	114 916
	64,0	1	594 244
	76,1	1	633 837
	88,9	1	633 844*

Cu = asigurarea calității pentru diametrele de la 12 la 54 mm

* = disponibilitate discontinuă



Curbă 180°
- cupru
- îmbinare prin lipire
model 95060

d	AS	articol
10	10	117 542
12	10	121 785
15	10	115 951
18	10	113 445
22	10	121 518
28	10	128 029



Săritură
- cupru
- îmbinare prin lipire
model 95085

Cu	d	AS	articol
✓	15	10	102 159
✓	18	10	104 672
✓	22	10	103 798

Cu = asigurarea calității pentru diametrele de la 12 la 54 mm



Săritură
- cupru
- îmbinare prin lipire, inserție
model 95086

Cu	d	AS	articol
✓	12	10	107 864
✓	15	10	102 012
✓	18	10	104 481
✓	22	10	105 396

Cu = asigurarea calității pentru diametrele de la 12 la 54 mm



Cot la 90°
- cupru
- îmbinare prin lipire
model 95090

d1	d2	AS	articol
8	8	10	107 901
10	10	10	103 132
12	12	10	100 803
15	12	10	116 897
15	15	10/500	100 094
18	18	10/250	100 452
22	22	10/250	100 278
28	28	10/100	100 711
35	35	10	103 088
42	42	5	106 416
54	54	5	109 905
64,0	64,0	1	594 411
76,1	76,1	1	594 428
88,9	88,9	1	594 435
108,0	108,0	1	594 442



Cot la 90°
- cupru
- îmbinare prin lipire, inserție
model 95092

d	AS	articol
8	10	113 773
10	10	108 700
12	10	102 920
15	10/250	100 414
18	10/250	101 169
22	10/100	100 933
28	10/100	102 067
35	10	107 079
42	5	113 995
54	5	118 891

TEURI



Teu
- cupru
- îmbinare prin lipire
model 95130

Cu	d1	d2	d3	AS	articol
	6	6	6	10	107 475
	8	6	8	10	128 968
	8	8	8	10	105 747
	10	6	10	10	120 009

Cu = asigurarea calității pentru diametrele de la 12 la 54 mm



Teu
 - cupru
 - îmbinare prin lipire
model 95130

Cu	d1	d2	d3	AS	articol
	10	10	10	10	104 092
	12	8	12	10	136 635
	12	10	12	10	109 745
✓	12	12	12	10	101 435
	15	8	15	10	120 245
	15	10	15	10	106 355
✓	15	12	12	10	103 569
✓	15	12	15	10	101 848
✓	15	15	12	10	104 863
✓	15	15	15	10/250	100 131
✓	15	18	15	10	103 200
✓	15	22	15	10	105 143
✓	18	12	12	10	120 122
✓	18	12	15	10	107 413
✓	18	12	18	10	103 606
✓	18	15	15	10/250	101 053
✓	18	15	18	10/250	100 582
✓	18	18	12	10	114 565
✓	18	18	15	10/100	102 890
✓	18	18	16	10	585 044
✓	18	18	18	10/250	100 612
✓	18	22	18	10	104 689
✓	22	12	22	10	104 733
✓	22	14	18	10	592 585
✓	22	15	15	10/100	101 725
✓	22	15	18	10	102 944
✓	22	15	22	10/250	100 445
✓	22	16	16	10	585 051
✓	22	16	18	10	585 068
✓	22	18	15	10	105 297
✓	22	18	16	10	585 075
✓	22	18	18	10/100	103 217
✓	22	18	22	10/100	101 497
✓	22	22	14	10	585 082
✓	22	22	15	10	102 456
✓	22	22	16	10	585 099
✓	22	22	18	10	104 702
✓	22	22	22	10/100	100 476
✓	22	28	22	10	105 204
✓	28	12	28	10	114 183
✓	28	15	22	10	106 737
✓	28	15	28	10/100	101 619
✓	28	18	18	10	114 947
✓	28	18	22	10	109 219
✓	28	18	28	10	102 852
✓	28	22	15	10	112 943
✓	28	22	18	10	122 119
✓	28	22	22	10	103 248
✓	28	22	28	10/100	101 282
✓	28	28	15	10	109 424
✓	28	28	18	10	113 032
✓	28	28	22	10	106 232
✓	28	28	28	10/100	101 022
✓	28	35	28	10	115 760
✓	35	15	35	10	107 291
✓	35	18	35	10	109 899
✓	35	22	22	5	123 673
✓	35	22	28	10	113 599
✓	35	22	35	10	104 375
✓	35	28	22	5	122 676
✓	35	28	28	10	110 727
✓	35	28	35	10	105 808
✓	35	35	22	5	121 235
✓	35	35	28	10	117 580
✓	35	35	35	10	104 184
✓	42	15	42	5	118 556
✓	42	18	42	5	125 479
✓	42	22	42	5	111 595

Cu = asigurarea calității pentru diametrele de la 12 la 54 mm



Teu
- cupru
- îmbinare prin lipire
model 95130

Cu	d1	d2	d3	AS	articol
✓	42	28	42	5	110 383
✓	42	35	35	5	122 591
✓	42	35	42	5	113 711
✓	42	42	42	5	108 236
✓	54	22	54	5	118 792
✓	54	28	54	5	117 467
✓	54	35	54	5	117 818
✓	54	42	54	5	119 652
✓	54	54	54	5	110 819
	64,0	42	64,0	1	595 227
	64,0	54	64,0	1	595 234
	64,0	64,0	64,0	1	131 722
	76,1	54	76,1	1	595 357
	76,1	64,0	76,1	1	595 364
	76,1	76,1	76,1	1	135 911
	88,9	54	88,9	1	634 292
	88,9	64,0	88,9	1	595 241
	88,9	76,1	88,9	1	595 371
	88,9	88,9	88,9	1	137 021
	108,0	108,0	108,0	1	151 003

Cu = asigurarea calității pentru diametrele de la 12 la 54 mm



Teu
- bronz
- îmbinare prin lipire, filet Rp
model 94130G

d1	Rp	d2	AS	articol
12	½	12	10	150 600
15	¾	15	10	131 029
15	½	15	10	102 401
18	¾	18	10	140 823
18	½	18	10	103 767
18	¾	18	10	157 999
22	¾	22	10	119 195
22	½	22	10	101 978
22	¾	22	10	109 141
28	½	28	10	103 453
28	¾	28	5	112 035
28	1	28	5	258 955
35	½	35	5	152 734
35	¾	35	5	123 390
35	1¼	35	5	136 734
42	1½	42	5	157 678

RACORDURI ÎN CRUCE



Racord în cruce
- bronz
- îmbinare prin lipire
model 94180

d	AS	articol
15	10	138 851
18	10	134 464
22	10	121 884
28	5	135 508

ADAPTOARE/COTURI ADAPTOARE


Adaptor
 - bronz
 - îmbinare prin lipire, filet R
echipare
 Exterior hexagonal pentru cheie
model 94243G

d	R	AS	articol
8	¼	10	151 614
8	¾	10	145 002
10	¼	10	136 673
10	¾	10	114 060
10	½	10	112 400
12	¼	10	132 620
12	¾	10	101 152
12	½	10	101 398
15	¾	10	101 657
15	½	10/500	100 025
15	¾	10	102 234
18	½	10/250	100 650
18	¾	10	101 039
22	½	10	101 749
22	¾	10/250	100 322
22	1	10/100	100 889
28	½	10	121 228
28	¾	10	102 913
28	1	10/100	100 285
28	1¼	10	105 839
35	1	10	107 109
35	1¼	10	102 661
35	1½	10	174 484
42	1¼	10	141 905
42	1½	10	106 638
42	2	5	258 481
54	1½	5	169 305
54	2	5	109 196
64,0	2½	1	138 202
76,1	2½	1	137 236
88,9	3	1	140 007
108,0	4	1	159 634



Adaptor
 - bronz
 - inserție, filet R
echipare
 Exterior hexagonal pentru cheie
model 94280G

d	R	AS	articol
15	½	10	116 040
18	½	10	120 221
22	½	10	131 166
22	¾	10	117 894
28	1	10	126 940
35	1¼	1	140 946
42	1½	1	142 841



Adaptor
 - bronz
 - îmbinare prin lipire, filet Rp
echipare
 Exterior hexagonal pentru cheie
model 94270G

d	Rp	AS	articol
10	¼	10	118 976
10	¾	10	118 051
10	½	10	119 515
12	¾	10	105 259
12	½	10	104 214
15	¾	10	101 787
15	½	10/250	100 254
15	¾	10	104 771
18	½	10/100	100 940
18	¾	10	102 180
22	½	10	101 664
22	¾	10/100	100 728
22	1	10	102 470
28	¾	10	104 139
28	1	10/100	100 964
28	1¼	5	107 192
35	¾	5	165 864
35	1	10	107 857
35	1¼	10	108 267
42	1¼	5	163 419
42	1½	5	117 597
54	2	5	160 586
64,0	2½	1	144 418



Mufă
 - bronz
 - inserție, filet Rp
echipare
 Exterior hexagonal pentru cheie
model 94246G

d	Rp	AS	articol
12	3/8	10	117 917
12	1/2	10	119 669
15	3/8	10	118 549
15	1/2	10	106 553
18	1/2	10	111 274
18	3/4	10	132 873
22	1/2	10	112 455
22	3/4	10	118 846
28	3/4	10	131 838
28	1	10	117 849
35	1 1/4	1	133 252



Adaptor
 - bronz
 - îmbinare prin lipire, filet Rp
echipare
 Protecție anti-rotăție
model 94270GF

d	Rp	AS	articol
15	1/2	10	103 880



Cot la 90° cu filet
 - bronz
 - îmbinare prin lipire, filet Rp
model 94090G

d	Rp	AS	articol
12	3/8	10	117 887
12	1/2	10	105 693
15	3/8	10	148 362
15	1/2	10/250	100 667
15	3/4	10	130 114
18	1/2	10	104 436
18	3/4	10	109 011
22	1/2	10/100	106 102
22	3/4	10	107 581
22	1	10	113 865
28	3/4	10	144 203
28	1	10	109 561
35	1 1/4	5	173 494
42	1 1/2	1	166 397
54	2	1	151 676



Cot la 90° cu filet
 - bronz
 - îmbinare prin lipire, filet R
model 94092G

d	R	AS	articol
12	3/8	10/250	103 910
12	1/2	10	108 687
15	3/8	10	106 577
15	1/2	10/250	100 568
18	1/2	10	107 635
18	3/4	10	133 108
22	1/2	10	136 307
22	3/4	10	107 208
22	1	10	144 067
28	3/4	10	131 739
28	1	10	149 970
35	1 1/4	5	138 691

MUFE



Mufă
- cupru
- îmbinare prin lipire
model 95270

Cu	d	AS	articol		
	6	10	107 717		
	8	10	107 093		
	10	10	102 357		
✓	12	10	100 872		
✓	15	10/500	100 117		
✓	18	10/250	100 469		
✓	22	10/250	100 353		
✓	28	10/100	100 698		
✓	35	10	102 616		
✓	42	5	105 433		
✓	54	5	106 744		
	64,0	1	124 038		
	76,1	1	127 862		
	88,9	1	128 319		
	108,0	1	146 481		

Cu = asigurarea calității pentru diametrele de la 12 la 54 mm

REDUCȚII



Mufă redusă
- cupru
- îmbinare prin lipire
model 95240

Cu	d1	d2	AS	articol		
	8	6	10	142 872		
	10	6	10	121 082		
	10	8	10	121 150		
	12	8	10	120 504		
	12	10	10	107 420		
	15	10	10	110 154		
✓	15	12	10	102 524		
✓	18	12	10	106 874		
✓	18	15	10	101 176		
✓	22	12	10	110 758		
✓	22	15	10	101 565		
✓	22	18	10	101 602		
✓	28	15	10	105 037		
✓	28	16	10	585 143		
✓	28	18	10	106 256		
✓	28	22	10	102 111		
✓	35	22	10	109 738		
✓	35	28	10	105 334		
✓	42	22	5	121 280		
✓	42	28	5	117 269		
✓	42	35	5	111 687		
✓	54	28	5	124 076		
✓	54	35	5	120 788		
✓	54	42	5	116 118		
	64,0	54	1	594 374		
	76,1	54	1	634 278		
	76,1	64,0	1	594 381		
	88,9	76,1	1	594 398		
	108,0	88,9	1	594 404		

Cu = asigurarea calității pentru diametrele de la 12 la 54 mm


Reducție

- cupru
 - inserție, îmbinare prin lipire
- model 95243**

Cu	d1	d2	AS	articol		
	10a	6	10	124 540		
	10a	8	10	119 805		
	12a	6	10	123 796		
	12a	8	10	116 187		
	12a	10	10	104 290		
	15a	10	10	105 983		
✓	15a	12	10	101 060		
✓	18a	12	10	104 566		
✓	18a	14	10	465 704		
✓	18a	15	10	100 520		
✓	18a	16	10	465 711		
✓	22a	12	10	108 298		
✓	22a	14	10	465 728		
✓	22a	15	10	100 841		
✓	22a	16	10	465 735		
✓	22a	18	10	100 780		
✓	28a	12	10	118 013		
✓	28a	14	10	585 112		
✓	28a	15	10	103 156		
✓	28a	16	10	585 129		
✓	28a	18	10	103 637		
✓	28a	22	10/100	101 015		
✓	35a	15	10	115 296		
✓	35a	18	10	115 180		
✓	35a	22	10	105 792		
✓	35a	28	10	103 118		
✓	42a	15	5	133 313		
✓	42a	22	5	116 392		
✓	42a	28	5	110 260		
✓	42a	35	5	106 935		
✓	54a	28	5	118 648		
✓	54a	35	5	115 852		
✓	54a	42	5	112 530		
	64,0a	35	1	594 169		
	64,0a	42	1	594 176		
	64,0a	54	1	126 261		
	76,1a	35	1	594 190		
	76,1a	42	1	594 183		
	76,1a	54	1	127 732		
	76,1a	64,0	1	594 206		
	88,9a	54	1	634 308		
	88,9a	64,0	1	594 237		
	88,9a	76,1	1	132 866		
	108,0a	64,0	1	594 213		
	108,0a	76,1	1	594 220		
	108,0a	88,9	1	150 709		

Cu = asigurarea calității pentru diametrele de la 12 la 54 mm

RACORDURI OLANDEZ

Racord filetat

- pentru conducta de gaz
- bronz
- îmbinare prin lipire
- garnitură plată

echipare

Garnitură de etanșare plată
AFM 34/2, exterior hexagonal pentru
cheie

model 94330

d	AS	articol		
15	10	110 239		
18	10	122 249		
22	10	116 583		
28	5	154 196		
35	5	176 174		



Racord olandez

- pentru conducta de gaz
- niplu din bronz, îmbinare filetată din alamă
- îmbinare prin lipire, filet Rp
- garnitură plată

echipare

Garnitură de etanșare plată
AFM 34/2, exterior hexagonal pentru cheie

model 94330G

d	Rp	AS	articol
15	1/2	10	113 421
18	1/2	10	120 856
22	3/4	10	117 399
28	1	5	119 478



Racord olandez

- pentru conducta de gaz
- niplu din bronz, îmbinare filetată din alamă
- îmbinare prin lipire, filet R
- garnitură plată

echipare

Garnitură de etanșare plată
AFM 34/2, exterior hexagonal pentru cheie

model 94331G

d	R	AS	articol
15	1/2	10	109 806
18	1/2	10	120 146
22	3/4	10	112 967
28	1	5	133 535
35	1 1/4	5	220 839



Racord filetat

- bronz
- îmbinare prin lipire
- etanșare conică

echipare

Exterior hexagonal pentru cheie

notă

Nu se poate utiliza la instalații de gaz!

model 94340

d	AS	articol
10	10	132 033
12	10	151 645
15	10	103 699
18	10	124 434
22	10	104 399
28	5	107 604
35	5	114 695
42	1	125 899
54	1	148 256



Racord olandez

- niplu din bronz, îmbinare filetată din alamă
- îmbinare prin lipire, filet Rp
- etanșare conică

echipare

Exterior hexagonal pentru cheie

notă

Nu se poate utiliza la instalații de gaz!

model 94340G

d	Rp	AS	articol
12	1/2	10	163 051
15	3/8	10	122 683
15	1/2	10	103 422
15	3/4	10	110 390
18	1/2	10	106 690
18	3/4	10	109 295
22	3/4	10	101 527
22	1	5	105 310
28	1	5	103 002
35	1 1/4	5	107 918
42	1 1/2	5	115 937
54	2	1	125 325



Racord olandez

- niplu din alamă, conexiune filetată de bronz sau bronz siliconic
- îmbinare prin lipire, filet R
- etanșare conică

echipare

Exterior hexagonal pentru cheie

notă

Nu se poate utiliza la instalații de gaz!

model 94341G

d	R	AS	articol
12	3/8	10	118 921
12	1/2	10	147 099
15	3/8	10	115 883
15	1/2	10	102 128
15	3/4	10	122 959
18	1/2	10	109 042
18	3/4	10	109 547
22	3/4	10	101 558
22	1	10	109 080
28	1	5	103 705
35	1 1/4	5	108 427
42	1 1/2	5	118 327
54	2	1	129 620


Racord olandez

- bronz
- îmbinare prin lipire, filet R
- etanșare conică

echipare

Exterior hexagonal pentru cheie

notă

Nu se poate utiliza la instalații de gaz!

model 94343G

d	R	AS	articol
12	3/8	10	167 202
12	1/2	10	134 716
15	1/2	10	102 395
15	3/4	10	120 771
18	1/2	10	111 984
18	3/4	10	116 859
22	3/4	10/100	102 685
22	1	10	115 098
28	1	5	103 996
35	1 1/4	5	110 581
42	1 1/2	5	115 135
54	2	5	119 980
64,0	2 1/2	1	144 005
76,1	2 1/2	1	165 918


Racord filetat

- bronz
- îmbinare prin lipire, filet G
- etanșare conică

echipare

Exterior hexagonal pentru cheie

notă

Nu se poate utiliza la instalații de gaz!

model 94384G

d	G	AS	articol
12	1/2	10	136 666
15	3/4	10	113 148
18	3/4	10	130 367
22	1	5	116 323
28	1 1/4	5	125 998
35	1 1/2	1	130 794
42	1 3/4	2	138 745
54	2 3/8	5	140 366


Racord filetat

- niplu din alamă, piuliță din alamă
- îmbinare prin lipire, filet G
- garnitură plată

echipare

Garnitură de etanșare plată

AFM 34/2, exterior hexagonal pentru cheie

model 94359

d	G	AS	articol
15	3/4	5	288 402
18	3/4	5	288 396
22	1	5	288 389
28	1 1/4	5	288 372
35	1 1/2	5	288 365
42	1 3/4	1	288 358
54	2 3/8	1	288 341


Adaptor 90°

- bronz
- îmbinare prin lipire
- etanșare conică, cotit

echipare

Exterior hexagonal pentru cheie

notă

Nu se poate utiliza la instalații de gaz!

model 94096

d	AS	articol
15	10	123 499
18	10	134 815
22	10	133 276
28	1	146 368


Adaptor 90°

- niplu din alamă, cot din bronz
- îmbinare prin lipire, filet Rp
- etanșare conică, cotit

echipare

Exterior hexagonal pentru cheie

notă

Nu se poate utiliza la instalații de gaz!

model 94096G

d	Rp	AS	articol
15	1/2	10	114 787
18	1/2	10	119 461
18	3/4	10	216 962
22	3/4	10	107 338
22	1	10	120 498
28	1	5	112 295
35	1 1/4	1	121 433


Adaptor 90°

- niplu din alamă, cot din bronz
- îmbinare prin lipire, filet R
- etanșare conică, cotit

echipare

Exterior hexagonal pentru cheie

notă

Nu se poate utiliza la instalații de gaz!

model 94098G

d	R	AS	articol
12	1/2	10	120 979
15	1/2	10	103 859
18	1/2	10	110 017
18	3/4	10	120 580
22	3/4	10	114 909
28	1	5	144 128
35	1 1/4	5	120 061
42	1 1/2	5	144 098
54	2	1	146 450

CAPACE, DOPURI


Capac
 - cupru
 - îmbinare prin lipire
model 95301

d	AS	articol		
8	10	121 273		
10	10	108 892		
12	10	104 450		
15	10	101 466		
18	10	103 590		
22	10	102 951		
28	10	105 662		
35	10	109 134		
42	5	113 155		
54	5	114 077		
64,0	1	594 367		

COTURI CU TALPĂ


Cot cu talpă
 - bronz
 - îmbinare prin lipire, filet Rp
model 94471G

d	Rp	AS	articol		
12	1/2	10	103 958		
15	1/2	10/100	101 275		
18	1/2	10	106 393		
18	3/4	10	113 216		
22	1/2	10/100	110 192		
22	3/4	10/100	111 304		
28	1	10	151 812		



Cot cu talpă
 - bronz
 - îmbinare prin lipire, filet Rp
model 94472G

d	Rp	AS	articol		
12	1/2	10	103 965		
15	3/8	10	112 813		
15	1/2	10/250	100 223		
18	1/2	10/100	102 210		
22	3/4	10/100	113 490		



Cot cu talpă
 - bronz
 - îmbinare prin lipire, filet Rp
echipare
 Cot de racordare cu posibilitatea de a fi scurtat
model 94472GL

d	Rp	L	AS	articol		
15	1/2	45	10	105 129		



Teu cu talpă
 - bronz
 - îmbinare prin lipire, filet Rp
model 94490G

d1	Rp	d2	AS	articol		
15	1/2	15	10	118 310		
18	1/2	18	10	138 127		
22	1/2	22	10	122 287		



Cot de racordare 90°
 - bronz
 - îmbinare prin lipire, filet Rp
 - o parte alungită (se poate scurta)
model 94476-926

d	Rp	L	AS	articol		
18	1/2	65	1	149 345		



Cot de racordare 90°
 - pentru îmbinare filetată
 - bronz
 - o parte alungită (se poate scurta)
model 94478-926

Rp	L	AS	articol		
1/2	45	1	141 028		


Silenta-Element fonoabsorbant

- pentru cot cu talpă
- cauciuc

echipare

Suport pentru montaj pe perete
model 1412.891

pt. d	Rp	AS	articol		
15/18	½	5	104 801		
22	¾	5	126 384		

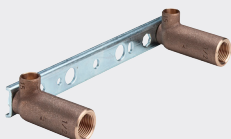

Silenta-Element fonoabsorbant

- pentru cot cu talpă, montaj încastrat
- cauciuc

model 1412.991

pt. d	Rp	AS	articol		
15/18	½	10	103 187		

UNITĂȚI DE MONTAJ

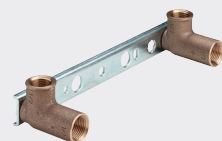

Gemini-Unitate de montaj

- îmbinare prin lipire, filet Rp
- o parte alungită

echipare

Cot din bronz lung (ajustabil), suport (plat) din oțel galvanizat
model 94476

d	Rp	L	ecartament	AS	articol		
15	½	45	150/200	25	107 031		
15	½	65	150/200	25	111 151		


Gemini-Unitate de montaj

- filet Rp

echipare

Cot din bronz lung (ajustabil), suport (plat) din oțel galvanizat
model 94478

Rp1	Rp2	L	ecartament	AS	articol		
½	½	45	150/200	1	124 892		


Gemini-Unitate de montaj

- îmbinare prin lipire, filet Rp

echipare

Cot din bronz scurt, suport (cotit) din oțel galvanizat
model 94476.0

d	Rp	ecartament	AS	articol		
12	½	150	25	123 628		
15	½	150	25	101 091		
18	½	150	25	108 021		


Gemini-Unitate de montaj

- îmbinare prin lipire, filet Rp

echipare

Cot din bronz scurt, suport (plat) din oțel galvanizat
model 94476.05

d	Rp	ecartament	AS	articol		
12	½	150	25	121 167		
15	½	150	25	104 986		


Gemini-Unitate de montaj

- îmbinare prin lipire, filet Rp

echipare

Cot din bronz scurt, suport (plat) din oțel galvanizat, protecție anti-rotăție
model 94476.05NOR

d	Rp	ecartament	AS	articol		
12	¾	150	25	111 441		
12	½	150	25	113 988		
15	½	150	25	113 179		



Gemini-Unitate de montaj
 - îmbinare prin lipire, filet Rp
echipare
 Teuri din bronz, suport (cotit) din oțel galvanizat
model 94476.09

d	Rp	ecartament	AS	articol
15	½	150	1	130 145



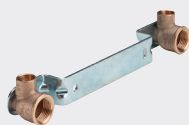
Gemini-Unitate de montaj
 - filet Rp
echipare
 Cot din bronz scurt, suport (cotit) din oțel galvanizat
model 94478.0

Rp1	Rp2	ecartament	AS	articol
½	½	150	1	118 754



Gemini-Unitate de montaj
 - îmbinare prin lipire, filet Rp
echipare
 Cot din bronz scurt, suport (cotit) din oțel galvanizat
model 94476EX

d	Rp	ecartament	AS	articol
12	¾	120	25	105 990



Gemini-Unitate de montaj
 - îmbinare prin lipire, filet Rp
echipare
 Cot din bronz scurt, suport (cotit) din oțel galvanizat
model 94476.1

d	Rp	ecartament	AS	articol
15	½	200	25	106 119



Gemini-Unitate de montaj
 - îmbinare prin lipire, filet Rp
echipare
 Cot din bronz scurt, suport (plat) din oțel galvanizat
model 94476.2

d	Rp	ecartament	AS	articol
15	½	100	1	107 284



Gemini-Unitate de montaj
 - îmbinare prin lipire, filet Rp
echipare
 Cot din bronz scurt, suport (plat) din oțel galvanizat
model 94476.21

d	Rp	ecartament	AS	articol
15	½	80	1	268 138



Cot de racordare 90°
 - potrivit pentru unitate de montaj
 model 2229
 - filet Rp
model 94477.0-713

Rp	AS	articol
½	1	374 570¹
¾	1	489 298¹
1	1	138 066²

¹⁾ bronz

²⁾ alamă


Silenta-Element fonoabsorbant

- potrivit pentru Sanpress-unitate de montaj model 2221

- cauciuc

echipare

Suport pentru montaj pe perete

model 1415

ecartament	AS	articol		
150/200	5	123 345		

TRECERI PRIN PERETE

Trecere prin perete

- bronz

- îmbinare prin lipire, filet Rp

- cotit

echipare

Set de montaj, exterior hexagonal pentru cheie

model 3426

d	Rp1	L	Rp2	G	AS	articol		
15	½	30	½	¾	1	333 911		
15		30		¾	1	333 928		
15		55		¾	1	333 935		


Trecere prin perete

- bronz

- îmbinare prin lipire, filet Rp

echipare

Set de montaj, exterior hexagonal pentru cheie

model 3427

Rp1	L	Rp2	G	AS	articol		
½	30	½	¾	1	333 942		


Trecere prin perete

- bronz

- îmbinare prin lipire, filet Rp

echipare

Set de montaj, exterior hexagonal pentru cheie

model 3427.2

d	L	Rp	G	AS	articol		
15	55	½	¾	1	448 745		


Protecție anti-rotăție

- pentru trecere prin perete

- oțel zincat

model 2132

	AS	articol		
	25	344 931		

PIESE DE SCHIMB

Garnitură de etanșare

model	Ø	Ø	H	AS	articol		
1526-182	26	33	4	1	110 956		
1526-182	27,5	50	5	1	107 185		
1526OE-182	34,5	60	5	1	116 798		


Etanșare plată
model 9953ME

Ø	Ø	H	AS	articol		
27	42	2	1	107 390		


Garnitură de etanșare
model 9953OE

Ø	Ø	H	AS	articol		
31,5	38	4	1	131 890		



Flanșă de izolare
 - pentru racorduri de armături cu
 filet interior ½, barieră de vapori în
 construcții uscate
 - auto-adezivă
model 1526.8

	AS	articol		
	50	193 133		



Contrapiuliță
 - alamă
 - garnitură plată
echipare
 Exterior hexagonal pentru cheie
model 9941

G	Ø	versiune	AS	articol		
¾	49	gol	10	102 258		
1	60	nichelat mat	10	103 866		



Șaibă
 - oțel zincat
model 9952-571

Ø	Ø	H	AS	articol		
27	42	0,5	1	107 123		
48	68	0,5	1	125 608		



Piuliță hexagonală
 - alamă
 - filet G
echipare
 Exterior hexagonal pentru cheie
model 1911

G	AS	articol		
¾	10	103 347		



**Aliaj pentru lipirea moale
 diametru 3 mm**
 - pentru instalații de apă rece,
 instalații de apă caldă, instalație
 de încălzire
 - S-Sn 97 Cu 3
 conform DIN EN ISO 9453
[foaia de lucru DVGW GW 2](#)
model 94933

greutate [kg]	AS	articol		
0,25	1	113 902		



**Aliaj pentru lipirea moale
 diametru 2 mm**
 - pentru instalații de apă rece,
 instalații de apă caldă, instalație
 de încălzire
 - L-Sn CU 3
 conform DIN EN ISO 9453
[foaia de lucru DVGW GW 2](#)
model 94949

greutate [kg]	AS	articol		
0,25	1	449 285		



**Pastă decapantă pentru aliajul
 moale de lipit**
 - tip 3.1.1.4
 conform DIN EN ISO 9454
[foaia de lucru DVGW GW 7](#)
[DVGW-Reg.-Nr.DW-0103CT0578](#)
model 94940

conținut [g]	AS	articol		
100	1/10	787 257		



**Pastă decapantă pentru aliajul
 moale de lipit**
 - S-Sn 97 Cu 3, tip 3.1.1.4
 conform DIN EN ISO 9453
 conform DIN EN ISO 9454
[foaia de lucru DVGW GW 7](#)
[DVGW-Reg.-Nr.DW-0103CT0578](#)
model 94943

conținut [g]	AS	articol		
250	20	121 334		


Aliaj pentru lipirea tare

- pentru instalații de gaz, instalații sanitare de la d35, instalație de încălzire

- L-Ag2P (noul CP 105)
foaia de lucru DVGW GW 2
model 94936

greutate [kg]	AS	articol		
1	1/25	449 254		


Aliaj pentru lipirea tare

- pentru instalații de gaz, instalații sanitare de la d35, instalație de încălzire

- L-CuP6 (nou CP 203)
foaia de lucru DVGW GW 2
model 94939

greutate [kg]	AS	articol		
1	1/25	449 278		


Pastă decapantă pentru lipirea tare

model 94948

conținut [g]	AS	articol		
100	1/50	122 423		


Păslă de curățat

- pentru curățarea locului de lipire în cazul îmbinărilor din cupru prin lipire, mentenanța fâlcilor de presare, -lanțuri și -inele
- fără metal

model 94961

L	L	AS	articol		
13	6	10/250	104 412		

L = lățime


Clips pentru țevă

- plastic
- 1 cale

model 94826C1

pt. d	AS	articol		
6	50	106 775		
8	50	101 404		
10	50	100 407		
12	50	100 360		
15	100	100 070		
18	100	100 179		
22	100	100 216		
24	50	104 405		
28	50	100 896		
35	25	103 583		
42	25	105 822		


Clips pentru țevă

- plastic
- dublu

model 94826C2

pt. d	AS	articol		
6	50	114 145		
8	50	101 794		
10	50	100 209		
12	50	100 438		
15	50	100 056		
18	50	100 100		
22	25	100 186		
28	25	101 121		


Distanțier

- potrivit pentru clips pentru țevă
model 94826C1, 94826C2

model 94826.9

L	L	H	AS	articol		
20	19	9	100	316 747		

L = lățime


Alezor cilindric

- pentru scurtarea extensiilor, coturi cu talpă lungi sau coturi

echipare

Cheie inbus
model 94980

Rp	AS	articol		
½	1/40	131 111		

**Debavurator**

- potrivit pentru alezor cilindric model 94980
 - plastic
 - reglabil în adâncime
- model 94981**

	AS	articol		
	1	138 783		

**Cuțit pentru placă**

- poate fi folosită pe ambele părți
- model 94980.1-584**

	AS	articol		
	1	146 405		