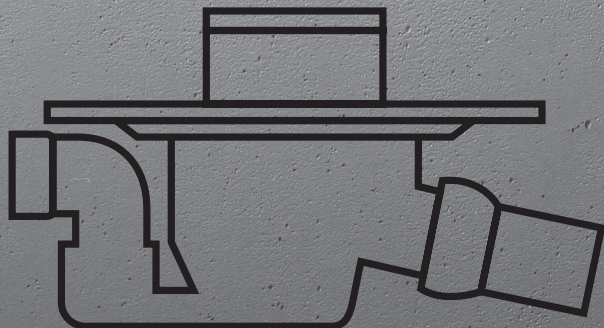


**Sifoane pentru băi Advantix
dimensiuni sistem 100**

Tehnica de scurgere



Scurgeri de pardoseală cu dimensiunea sistemului 100 (tubul extensibil Ø 100 mm) și accesorii pentru drenarea cantităților mici sau medii de apă (max. 1,2 l/s). Diferite înălțimi de instalare de la 0–115 mm, conexiune, material și variante de proiectare.



Info

Utilizarea produsului pentru alte domenii de utilizare și alți agenți decât cei descriși trebuie convenită cu Viega! Produsele din plastic din PP (polipropilenă) sunt ecologice și au cele mai bune proprietăți pentru apele uzate menajere. Scurgeți apă caldă numai pentru o perioadă scurtă de timp până la max. 95 °C peste capcanele de miros! Nu folosiți agenți de curățare chimici pentru îndepărtarea obturărilor țevilor! Folosiți numai substanțe de curățare delicate pentru suprafețe! Pentru informații detaliate despre aplicații, restricții și standarde și ghiduri naționale, consultați informațiile despre produs, fie tipărite, fie pe site-ul web Viega.

Subiect de schimbări și erori

Cele mai recente valori Z și dimensiuni de instalare, precum și informații tehnice suplimentare pot fi găsite pe site-ul web Viega și trebuie verificate înainte de cumpărare, planificare, lucrări de construcție și utilizare. Produsele noastre sunt optimizate continuu

Această descriere a produsului conține informații importante despre alegerea produsului și a sistemului, montarea, punerea în funcțiune, precum și utilizarea prevăzută și, dacă este necesar, măsurile de întreținere. Informații despre produse, caracteristici și tehnici de aplicare se bazează pe standardele valabile în prezent în Europa (de ex. EN) și / sau în Germania (de exemplu, DIN / DVGW). Anumite pasaje de text fac referire la reguli tehnice în Europa/Germania. Acestea ar trebui considerate drept recomandări pentru țările în care nu există cerințe naționale corespunzătoare. Legile, standardele, reglementările, directivele și alte prevederi tehnice naționale relevante au prioritate față de directivele germane / europene specificate în descrierea produsului: Informațiile de aici nu sunt obligatorii pentru alte țări și regiuni și ar trebui înțelese ca recomandări.

CUPRINS

Etanșare lipită

Înălțime de instalare de la 62 mm	4
Înălțime de instalare de la 70 mm	5
Înălțime de instalare de la 85 mm	9

Etanșare convențională

Înălțime de instalare de la 0 mm	11
Protecție împotriva incendiilor R120, înălțime de instalare de la 0 mm	12
Accesorii R120 pentru etanșarea prin lipire	13
Înălțime de instalare de la 75 mm	13
Înălțime de instalare de la 90 mm	15
Înălțime de instalare de la 115 mm	16
Accesorii	18

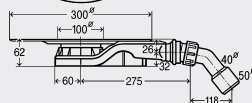
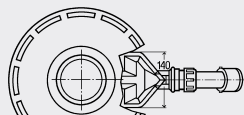
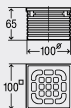
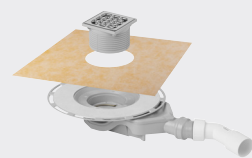
Echipamente

Înălțător, coliere	21
Grătare din inox	24
Grătare Visign	25
Accesorii	27


cod GTIN (Global Trade Item Number, precedentul EAN)

Numărul GTIN este format din numărul constant al producătorului 4015211 și numărul respectiv al articolului din șase cifre, în acest exemplu 305 611. Înlocuirea ultimelor șase cifre cu numărul articolului rezultă în codul GTIN.

ETANȘARE LIPITĂ ÎNĂLȚIME DE INSTALARE DE LA 62 MM



Advantix-Scurgeri pentru băi

62 mm (model pentru renovări)

- pentru garnitură compozită (duș cu gresie) cu strat de impermeabilizare
- dimensiuni sistem 100

echipare

Înălțător cu ramă din plastic, grătar din inox 1.4301, dopuri de protecție, garnitură de hidroizolație Schlüter-KERDI, flanșă pentru hidroizolații, sifon detașabil, cot de scurgere la 45° ajustabil

date tehnice

clasa de încărcare K=300 kg

înălțime gardă hidrolică 25 mm

acumulare de 10 mm înălțime pentru atingerea capacității de scurgere 0,5 l/s

acumulare de 20 mm înălțime pentru atingerea capacității de scurgere 0,55 l/s

notă

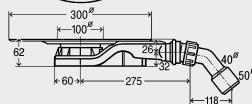
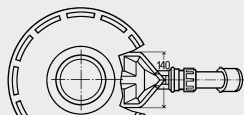
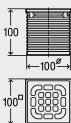
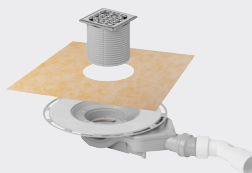
Datorită poziției înalte a țevii de conectare nu este posibilă o acoperire suficientă a acestuia cu șapă. Acest lucru trebuie luat în considerare în timp util de către proiectant. O soluție posibilă la fața locului în ceea ce privește dimensiunea plăcilor de gresie și/sau încapsulare cu rășină epoxidică trebuie planificată!

capacitate de evacuare conform DIN EN1253

model 4980.60

DN	H	AS	articol
40/50	62	1	687 694

H = înălțime



Advantix-Scurgeri pentru băi

62 mm (model pentru renovări)

- pentru garnitură compozită (duș cu gresie) cu strat de impermeabilizare
- dimensiuni sistem 100

echipare

Înălțător cu ramă din inox 1.4404, grătar din inox 1.4301, dopuri de protecție, garnitură de hidroizolație Schlüter-KERDI, flanșă pentru hidroizolații, sifon detașabil, cot de scurgere la 45° ajustabil

date tehnice

clasa de încărcare K=300 kg

înălțime gardă hidrolică 25 mm

acumulare de 10 mm înălțime pentru atingerea capacității de scurgere 0,5 l/s

acumulare de 20 mm înălțime pentru atingerea capacității de scurgere 0,55 l/s

notă

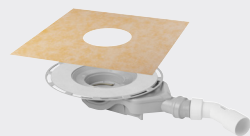
Datorită poziției înalte a țevii de conectare nu este posibilă o acoperire suficientă a acestuia cu șapă. Acest lucru trebuie luat în considerare în timp util de către proiectant. O soluție posibilă la fața locului în ceea ce privește dimensiunea plăcilor de gresie și/sau încapsulare cu rășină epoxidică trebuie planificată!

capacitate de evacuare conform DIN EN1253

model 4980.61

DN	H	AS	articol
40/50	62	1	687 700

H = înălțime


Advantix-Scurgeri pentru băi
**62 mm
(model pentru renovări)**

- pentru garnitură compozită (duș cu gresie) cu strat de impermeabilizare
- dimensiuni sistem 100
- fără: înălțător

echipare

Dopuri de protecție, garnitură de hidroizolație Schlüter-KERDI, flanșă pentru hidroizolații, sifon detașabil

date tehnice

înălțime gardă hidrolică 25 mm

acumulare de 10 mm înălțime pentru atingerea capacității de scurgere 0,5 l/s

acumulare de 20 mm înălțime pentru atingerea capacității de scurgere 0,55 l/s

notă

Debitul de scurgere se atinge la o acumulare de apă de 10 mm.

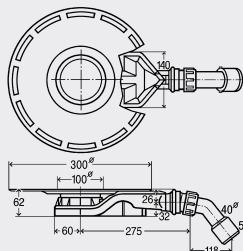
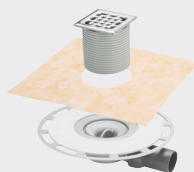
Datorită poziției înalte a țevii de conectare nu este posibilă o acoperire suficientă a acesteia cu șapă. Acest lucru trebuie luat în considerare în timp util de către proiectant. O soluție posibilă la fața locului în ceea ce privește dimensiunea plăcilor de gresie și/sau încapsulare cu rășină epoxidică trebuie planificată!

capacitate de evacuare conform DIN EN1253

model 4980.63

DN	H	AS	articol
40/50	62	1	687 687

H = înălțime


ETANȘARE LIPITĂ
ÎNĂLȚIME DE INSTALARE DE LA 70 MM

Advantix-Scurgeri pentru băi

- pentru garnitură compozită (duș cu gresie) cu strat de impermeabilizare
- dimensiuni sistem 100

echipare

Înălțător cu ramă din inox 1.4404, înălțător 100x100 mm, grătar din inox 1.4301, dopuri de protecție, garnitură de hidroizolație Schlüter-KERDI, flanșă pentru hidroizolații, sifon detașabil, intrare DN40, țevă de scurgere adezivă cu articulație (ASA)

date tehnice

clasa de încărcare K=300 kg

înălțime gardă hidrolică 30 mm

acumulare de 10 mm înălțime pentru atingerea capacității de scurgere 0,45 l/s

acumulare de 20 mm înălțime pentru atingerea capacității de scurgere 0,5 l/s

notă

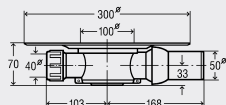
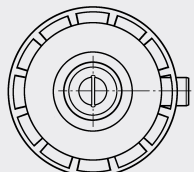
Datorită poziției înalte a țevii de conectare nu este posibilă o acoperire suficientă a acesteia cu șapă. Acest lucru trebuie luat în considerare în timp util de către proiectant. O soluție posibilă la fața locului în ceea ce privește dimensiunea plăcilor de gresie și/sau încapsulare cu rășină epoxidică trebuie planificată!

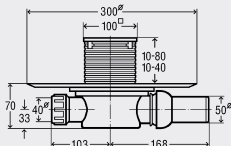
capacitate de evacuare conform DIN EN1253

model 4939

DN	SO	AS	articol
50	✓	1	565 701

SO = scurgere orizontală





Advantix-Scurgeri pentru băi

- pentru garnitură compozită (duș cu gresie) cu strat de impermeabilizare
- dimensiuni sistem 100, împotriva mirosurilor

echipare

Înălțător 100x100 mm rotativ și ajustabil pe înălțime, grătar din inox 1.4301, dop, dopuri de protecție, garnitură de hidroizolație Schlüter-KERDI, flanșă pentru hidroizolații, sifon detașabil, intrare DN40, țevă de scurgere adezivă cu articulație (ASA)

date tehnice

înălțime gardă hidrolică 30 mm

clasa de încărcare K=300 kg

acumulare de 10 mm înălțime pentru atingerea capacității de scurgere 0,33 l/s

acumulare de 20 mm înălțime pentru atingerea capacității de scurgere 0,4 l/s

notă

Debitul de scurgere este valabil doar pentru grătarul din livrarea standard!

Datorită poziției înalte a țevii de conectare nu este posibilă o acoperire suficientă a acesteia cu șapă. Acest lucru trebuie luat în considerare în timp util de către proiectant. O soluție posibilă la fața locului în ceea ce privește dimensiunea plăcilor de gresie și/sau încapsulare cu rășină epoxidică trebuie planificată!

capacitate de evacuare conform DIN EN1253

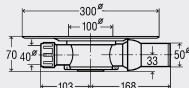
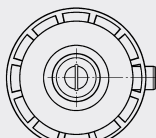
model 4936.4

DN	SO	AS	articol
50	✓	1	583 231 ¹
50	✓	1	617 288 ²

SO = scurgere orizontală

¹) înălțător cu ramă din plastic

²) înălțător cu ramă din inox 1.4404



Advantix-Scurgeri pentru băi

- pentru garnitură compozită (duș cu gresie) cu strat de impermeabilizare
- dimensiuni sistem 100
- fără: înălțător

echipare

Dopuri de protecție, garnitură de hidroizolație Schlüter-KERDI, flanșă pentru hidroizolații, sifon detașabil, intrare DN40, țevă de scurgere adezivă cu articulație (ASA)

date tehnice

înălțime gardă hidrolică 30 mm

acumulare de 10 mm înălțime pentru atingerea capacității de scurgere 0,45 l/s

acumulare de 20 mm înălțime pentru atingerea capacității de scurgere 0,5 l/s

notă

Datorită poziției înalte a țevii de conectare nu este posibilă o acoperire suficientă a acesteia cu șapă. Acest lucru trebuie luat în considerare în timp util de către proiectant. O soluție posibilă la fața locului în ceea ce privește dimensiunea plăcilor de gresie și/sau încapsulare cu rășină epoxidică trebuie planificată!

capacitate de evacuare conform DIN EN1253

model 4938

DN	SO	AS	articol
50	✓	1	565 695

SO = scurgere orizontală


Advantix-Scurgeri pentru băi
model extra-plat

- pentru hidroizolare în sau sub șapă - exemplu: cădițe de duș din gresie
- dimensiuni sistem 100

echipare

Înălțător cu ramă din inox 1.4404, folie de hidroizolație Schlüter-KERDI 1500x1500 mm, adeziv pentru montaj, flanșă pentru hidroizolare integrată, sifon detașabil, intrare DN40, țevă de scurgere cu articulație

date tehnice

înălțime gardă hidrolică 30 mm

acumulare de 10 mm înălțime pentru atingerea capacității de scurgere 0,45 l/s

acumulare de 20 mm înălțime pentru atingerea capacității de scurgere 0,5 l/s

notă

Datorită poziției înalte a țevii de conectare nu este posibilă o acoperire suficientă a acestora cu șapă. Acest lucru trebuie luat în considerare în timp util de către proiectant. O soluție posibilă la fața locului în ceea ce privește dimensiunea plăcilor de gresie și/sau încapsulare cu rășină epoxidică trebuie planificată!

capacitate de evacuare conform DIN EN1253

model 4939.1

L	L	DN	AS	articol		
100	100	50	1	571 689		

L = lățime


Advantix-Scurgeri pentru băi
model extra-plat

- pentru hidroizolare în sau sub șapă - exemplu: cădițe de duș din gresie
- dimensiuni sistem 100

echipare

Înălțător cu ramă din inox 1.4404, folie de hidroizolație Schlüter-KERDI 2000x2000 mm, adeziv pentru montaj, flanșă pentru hidroizolare integrată, sifon detașabil, intrare DN40, țevă de scurgere cu articulație

date tehnice

înălțime gardă hidrolică 30 mm

acumulare de 10 mm înălțime pentru atingerea capacității de scurgere 0,45 l/s

acumulare de 20 mm înălțime pentru atingerea capacității de scurgere 0,5 l/s

notă

Datorită poziției înalte a țevii de conectare nu este posibilă o acoperire suficientă a acestora cu șapă. Acest lucru trebuie luat în considerare în timp util de către proiectant. O soluție posibilă la fața locului în ceea ce privește dimensiunea plăcilor de gresie și/sau încapsulare cu rășină epoxidică trebuie planificată!

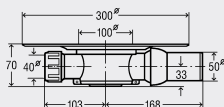
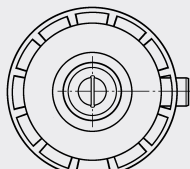
capacitate de evacuare conform DIN EN1253

model 4939.2

L	L	DN	AS	articol		
100	100	50	1	583 149*		

L = lățime

* = disponibilitate discontinuă



Advantix-Scurgeri pentru băi

model extra-plat

- pentru hidroizolare în sau sub șapă - exemplu: cădițe de duș din gresie
- dimensiuni sistem 100

echipare

Înălțător cu ramă din plastic, grătar din inox 1.4301, folie de hidroizolație Schlüter-KERDI 1500x1500 mm, adeziv pentru montaj, flanșă pentru hidroizolare integrată, sifon detașabil, intrare DN40, țevă de scurgere cu articulație

date tehnice

înălțime gardă hidrolică 30 mm
 acumulare de 10 mm înălțime pentru atingerea capacității de scurgere 0,45 l/s
 acumulare de 20 mm înălțime pentru atingerea capacității de scurgere 0,5 l/s

notă

Datorită poziției înalte a țevii de conectare nu este posibilă o acoperire suficientă a acesteia cu șapă. Acest lucru trebuie luat în considerare în timp util de către proiectant. O soluție posibilă la fața locului în ceea ce privește dimensiunea plăcilor de gresie și/sau încapsulare cu rășină epoxidică trebuie planificată!

capacitate de evacuare conform DIN EN1253

model 4938.1

L	L	DN	AS	articol
100	100	50	1	571 665
150	150	50	1	571 672

L = lățime



Advantix-Scurgeri pentru băi

model extra-plat

- pentru hidroizolare în sau sub șapă - exemplu: cădițe de duș din gresie
- dimensiuni sistem 100

echipare

Înălțător cu ramă din plastic, grătar din inox 1.4301, folie de hidroizolație Schlüter-KERDI 2000x2000 mm, adeziv pentru montaj, flanșă pentru hidroizolare integrată, sifon detașabil, intrare DN40, țevă de scurgere cu articulație

date tehnice

înălțime gardă hidrolică 30 mm
 acumulare de 10 mm înălțime pentru atingerea capacității de scurgere 0,45 l/s
 acumulare de 20 mm înălțime pentru atingerea capacității de scurgere 0,5 l/s

notă

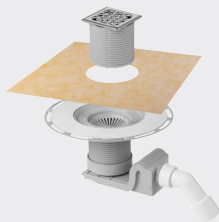
Datorită poziției înalte a țevii de conectare nu este posibilă o acoperire suficientă a acesteia cu șapă. Acest lucru trebuie luat în considerare în timp util de către proiectant. O soluție posibilă la fața locului în ceea ce privește dimensiunea plăcilor de gresie și/sau încapsulare cu rășină epoxidică trebuie planificată!

capacitate de evacuare conform DIN EN1253

model 4938.2

L	L	DN	AS	articol
100	100	50	1	571 719

L = lățime

ETANȘARE LIPITĂ
ÎNĂLȚIME DE INSTALARE DE LA 85 MM

Advantix-Scurgeri pentru băi

- pentru garnitură compozită (duș cu gresie) cu strat de impermeabilizare
- dimensiuni sistem 100

echipare

Element de compensare a înălțimii din plastic, înălțător cu ramă din inox 1.4404, grătar din inox 1.4301 desenat, dopuri de protecție, garnitură de hidroizolație Schlüter-KERDI, cot de scurgere la 45°

date tehnice

clasa de încărcare K=300 kg

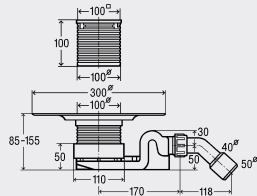
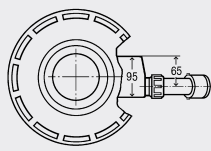
acumulare de 10 mm înălțime pentru atingerea capacității de scurgere 0,4 l/s

acumulare de 20 mm înălțime pentru atingerea capacității de scurgere 0,55 l/s

notă

La acest model de drenaj, în cea mai mică variantă de instalare, nu este posibilă o acoperire suficientă cu șapă în zona conductei de conectare. Acest lucru trebuie luat în considerare în timp util de către proiectant. O soluție posibilă la fața locului în ceea ce privește dimensiunea plăcilor de gresie și/sau încapsulare cu rășină epoxidică trebuie planificată!

capacitate de evacuare conform DIN EN1253

model 4927


DN	AS	articol		
40/50	1	557 058		

Advantix-Scurgeri pentru băi

- pentru garnitură compozită (duș cu gresie) cu strat de impermeabilizare
- dimensiuni sistem 100
- fără: înălțător

echipare

Element de compensare a înălțimii din plastic, dopuri de protecție, garnitură de hidroizolație Schlüter-KERDI, cot de scurgere la 45°

date tehnice

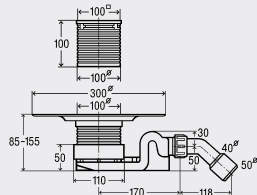
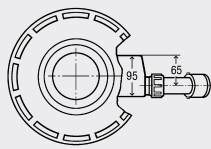
acumulare de 10 mm înălțime pentru atingerea capacității de scurgere 0,4 l/s

acumulare de 20 mm înălțime pentru atingerea capacității de scurgere 0,55 l/s

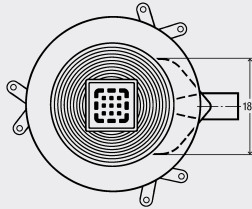
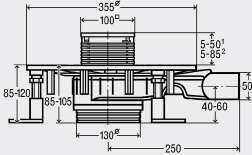
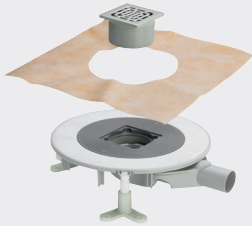
notă

La acest model de drenaj, în cea mai mică variantă de instalare, nu este posibilă o acoperire suficientă cu șapă în zona conductei de conectare. Acest lucru trebuie luat în considerare în timp util de către proiectant. O soluție posibilă la fața locului în ceea ce privește dimensiunea plăcilor de gresie și/sau încapsulare cu rășină epoxidică trebuie planificată!

capacitate de evacuare conform DIN EN1253

model 4927.1


DN	AS	articol		
40/50	1	557 065		



Advantix Top-Scurgeri pentru băi

- pentru garnitură compozită (duș cu gresie) cu strat de impermeabilizare
- nu se poate utiliza la Advantix-element de compensare a înălțimii model 4994
- dimensiuni sistem 100

echipare

Protecție împotriva golirii gărzii hidraulice și gardă hidraulică reglabilă pe înălțime între 35–50 mm, posibilitatea curățării țevii de legătură, înălțător 100x100 mm rotativ și ajustabil pe înălțime, grătar din inox 1.4301, dopuri de protecție, garnitură de hidroizolație Schlüter-KERDI, flanșă pentru hidroizolații, suport izolare fonică, sifon detașabil

date tehnice

clasa de încărcare K=300 kg

acumulare de 10 mm înălțime pentru atingerea capacității de scurgere 0,75–0,95 l/s

acumulare de 20 mm înălțime pentru atingerea capacității de scurgere 0,8–1,2 l/s

notă

Datorită poziției înalte a țevii de conectare nu este posibilă o acoperire suficientă a acesteia cu șapă. Acest lucru trebuie luat în considerare în timp util de către proiectant. O soluție posibilă la fața locului în ceea ce privește dimensiunea plăcilor de gresie și/sau încapsulare cu rășină epoxidică trebuie planificată!

controlat în privința calității conform normei DIN EN 1253

model 4914.20

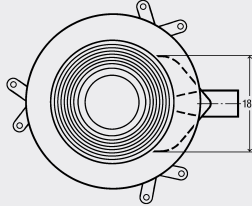
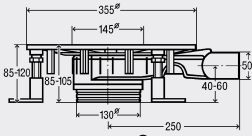
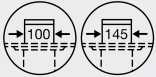
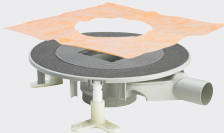
DN	H	SO	AS	articol
50	85–120	✓	1	669 249 ¹
50	85–120	✓	1	669 256 ²

H = înălțime gamă

SO = scurgere orizontală

¹) înălțător cu ramă din plastic

²) înălțător cu ramă din inox 1.4404



Advantix Top-Scurgeri de băi/pardoseală

corp de bază

- pentru garnitură compozită (duș cu gresie) cu strat de impermeabilizare
- nu se poate utiliza la Advantix-element de compensare a înălțimii model 4994
- dimensiuni sistem 100, dimensiuni sistem 145
- fără: înălțător

echipare

Adaptor pentru utilizarea înălțătorului de 100 sau 145 mm diametru, flanșă pentru hidroizolații, suport izolare fonică, dopuri de protecție, protecție împotriva golirii gărzii hidraulice și gardă hidraulică reglabilă pe înălțime între 35–50 mm, posibilitatea curățării țevii de legătură, sifon detașabil, garnitură de hidroizolație Schlüter-KERDI

date tehnice

acumulare de 10 mm înălțime pentru atingerea capacității de scurgere 0,75–1,15 l/s

acumulare de 20 mm înălțime pentru atingerea capacității de scurgere 0,8–1,2 l/s

notă

Datorită poziției înalte a țevii de conectare nu este posibilă o acoperire suficientă a acesteia cu șapă. Acest lucru trebuie luat în considerare în timp util de către proiectant. O soluție posibilă la fața locului în ceea ce privește dimensiunea plăcilor de gresie și/sau încapsulare cu rășină epoxidică trebuie planificată!

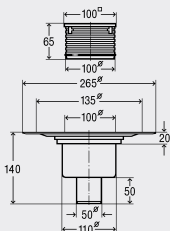
controlat în privința calității conform normei DIN EN 1253

model 4914.2

DN	H	SO	AS	articol
50	85–120	✓	1	669 232

H = înălțime gamă

SO = scurgere orizontală

ETANȘARE CONVENȚIONALĂ
ÎNĂLȚIME DE INSTALARE DE LA 0 MM

Advantix-Scurgeri pentru băi

- dimensiuni sistem 100

echipare

Înălțător 100x100 mm rotativ și ajustabil pe înălțime, ramă din plastic, grătar din inox 1.4301, dop, flanșă pentru hidroizolații, sifon detașabil

date tehnice

clasa de încărcare K=300 kg

acumulare de 10 mm înălțime pentru atingerea capacității de scurgere 0,7 l/s

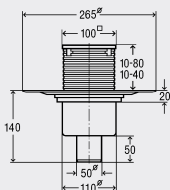
acumulare de 20 mm înălțime pentru atingerea capacității de scurgere 0,9 l/s

controlat în privința calității conform normei DIN EN 1253

model 4926

DN	SV	AS	articol
50	✓	1	556 914

SV = scurgere verticală


Advantix-Scurgeri pentru băi

- dimensiuni sistem 100, împotriva mirosurilor

echipare

Înălțător 100x100 mm rotativ și ajustabil pe înălțime, grătar din inox 1.4301, dop, flanșă pentru hidroizolații, sifon detașabil

date tehnice

înălțime gardă hidraulică 30 mm

clasa de încărcare K=300 kg

acumulare de 10 mm înălțime pentru atingerea capacității de scurgere 0,33 l/s

acumulare de 20 mm înălțime pentru atingerea capacității de scurgere 0,4 l/s

notă

Debitul de scurgere este valabil doar pentru grătarul din livrarea standard!

capacitate de evacuare conform DIN EN1253

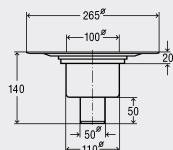
model 4936.3

DN	SV	AS	articol
50	✓	1	583 224 ¹
50	✓	1	617 271 ²

SV = scurgere verticală

¹) înălțător cu ramă din plastic

²) înălțător cu ramă din inox 1.4404



Advantix-Scurgere de baie - unitate de bază

- dimensiuni sistem 100
- fără: înălțător

echipare

Dop, flanșă pentru hidroizolații, sifon detașabil

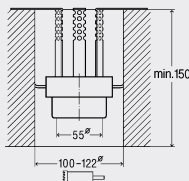
date tehnice

acumulare de 10 mm înălțime pentru atingerea capacității de scurgere 0,7 l/s
 acumulare de 20 mm înălțime pentru atingerea capacității de scurgere 0,9 l/s
 controlat în privința calității conform normei DIN EN 1253
model 4926.5

DN	SV	AS	articol
50	✓	1	470 937

SV = scurgere verticală

ETAȘARE CONVENȚIONALĂ PROTECȚIE ÎMPOTRIVA INCENDIILOR R120, ÎNĂLȚIME DE INSTALARE DE LA 0 MM



Advantix-Manșon de țevă

protecție împotriva incendiilor R120

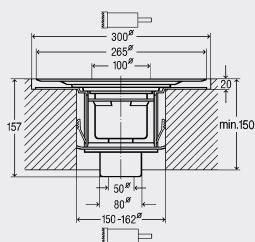
- pentru țevă din polipropilenă și sifonul cu gardă hidraulică atașate

echipare

Vată minerală, piesă de legătură

[cu autorizare generală pentru construcții \(aBG\), Z-19.53-2535](#)
model 4923.5

DN	AS	articol
50	1	491 673



Advantix-Scurgeri pentru băi

protecție împotriva incendiilor R120

corp de bază

- pentru instalare în plafon cu clasa de rezistență la foc F30-F120, cu grosimea de cel puțin 150 mm
- PP
- dimensiuni sistem 100
- fără: înălțător

echipare

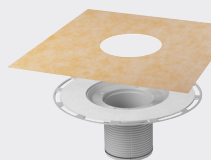
Dop, flanșă pentru hidroizolații, sifon detașabil

date tehnice

acumulare de 10 mm înălțime pentru atingerea capacității de scurgere 0,7 l/s
 acumulare de 20 mm înălțime pentru atingerea capacității de scurgere 0,9 l/s
 controlat în privința calității conform normei DIN EN 1253
 cu autorizare generală pentru construcții (aBG), Z-19.53-2535
model 4926.20

DN	SV	AS	articol
50	✓	1	491 642

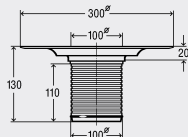
SV = scurgere verticală

**ETANȘARE CONVENȚIONALĂ
ACCESORII R120 PENTRU ETANȘAREA PRIN LIPIRE**

Advantix-Element de compensare a înălțimii

- pentru garnitură compozită (duș cu gresie) cu strat de impermeabilizare
- nu se poate utiliza la Advantix Top-scurgeri de băi/pardoseală model 4914.2, Advantix Top-scurgeri pentru băi model 4914.20, Advantix-scurgeri pentru băi model 4936.4, 4938, 4939
- plastic
- dimensiuni sistem 100

echipare

Flanșă pentru hidroizolații, dopuri de protecție, garnitură de hidroizolație Schlüter-KERDI
model 4925



SV	AS	articol		
✓	1	471 057		

SV = scurgere verticală

**ETANȘARE CONVENȚIONALĂ
ÎNĂLȚIME DE INSTALARE DE LA 75 MM**

Advantix-Scurgeri pentru băi

- dimensiuni sistem 100

echipare

Înălțător 100x100 mm rotativ și ajustabil pe înălțime, ramă din plastic, dop, grătar din inox 1.4301, flanșă pentru hidroizolații, sifon detașabil, intrare DN40, țevă de scurgere cu articulație

date tehnice

înălțime gardă hidraulică 30 mm

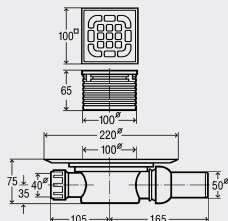
clasa de încărcare K=300 kg

acumulare de 10 mm înălțime pentru atingerea capacității de scurgere 0,4 l/s

acumulare de 20 mm înălțime pentru atingerea capacității de scurgere 0,6 l/s

capacitate de evacuare conform DIN EN1253

model 4935.1



DN	SO	AS	articol		
50	✓	1/10	557 119		

SO = scurgere orizontală


Advantix-Scurgeri pentru băi

- dimensiuni sistem 100

echipare

Înălțător 150x150 mm rotativ și ajustabil pe înălțime, ramă din plastic, dop, grătar din inox 1.4301, flanșă pentru hidroizolații, sifon detașabil, intrare DN40, țevă de scurgere cu articulație

date tehnice

înălțime gardă hidraulică 30 mm

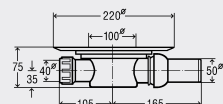
clasa de încărcare K=300 kg

acumulare de 10 mm înălțime pentru atingerea capacității de scurgere 0,4 l/s

acumulare de 20 mm înălțime pentru atingerea capacității de scurgere 0,6 l/s

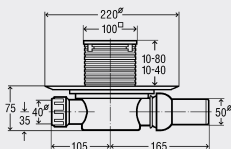
capacitate de evacuare conform DIN EN1253

model 4935.2



DN	SO	AS	articol		
50	✓	1	557 140		

SO = scurgere orizontală



Advantix-Scurgeri pentru băi

- dimensiuni sistem 100, împotriva mirosurilor

echipare

Înălțător 100x100 mm rotativ și ajustabil pe înălțime, dop, grătar din inox 1.4301, flanșă pentru hidroizolații, sifon detașabil, intrare DN40, țevă de scurgere cu articulație

date tehnice

înălțime gardă hidraulică 30 mm

clasa de încărcare K=300 kg

acumulare de 10 mm înălțime pentru atingerea capacității de scurgere 0,33 l/s

acumulare de 20 mm înălțime pentru atingerea capacității de scurgere 0,4 l/s

notă

Debitul de scurgere este valabil doar pentru grătarul din livrarea standard!

capacitate de evacuare conform DIN EN1253

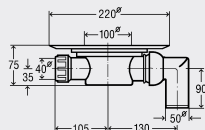
model 4936.2

DN	SO	AS	articol		
50	✓	1	583 217 ¹		
50	✓	1	583 248 ²		

SO = scurgere orizontală

¹⁾ înălțător cu ramă din plastic

²⁾ înălțător cu ramă din inox 1.4404



Advantix-Scurgeri pentru băi

- dimensiuni sistem 100

echipare

Înălțător 100x100 mm rotativ și ajustabil pe înălțime, ramă din plastic, dop, grătar din inox 1.4301, flanșă pentru hidroizolații, sifon detașabil, intrare DN40, țevă de scurgere la 90° cu articulație

date tehnice

înălțime gardă hidraulică 30 mm

clasa de încărcare K=300 kg

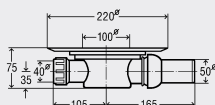
acumulare de 10 mm înălțime pentru atingerea capacității de scurgere 0,4 l/s

acumulare de 20 mm înălțime pentru atingerea capacității de scurgere 0,6 l/s

capacitate de evacuare conform DIN EN1253

model 4935.3

DN	AS	articol		
50	1	557 126		



Advantix-Scurgeri pentru băi

- dimensiuni sistem 100

- fără: înălțător

echipare

Dop, flanșă pentru hidroizolații, sifon detașabil, intrare DN40, țevă de scurgere cu articulație

date tehnice

înălțime gardă hidraulică 30 mm

acumulare de 10 mm înălțime pentru atingerea capacității de scurgere 0,4 l/s

acumulare de 20 mm înălțime pentru atingerea capacității de scurgere 0,6 l/s

controlate calitativ

model 4935.6

DN	SO	AS	articol		
50	✓	1/10	485 412		

SO = scurgere orizontală

ETANȘARE CONVENȚIONALĂ
ÎNĂLȚIME DE INSTALARE DE LA 90 MM

Advantix Top-Scurgeri pentru băi

- dimensiuni sistem 100

echipare

Protecție împotriva golirii gărzii hidraulice și gardă hidraulică reglabilă pe înălțime între 35–50 mm, posibilitatea curățării țevii de legătură, înălțător 100x100 mm rotativ și ajustabil pe înălțime, grătar din inox 1.4301, dop, flanșă pentru hidroizolații, sifon detașabil

date tehnice

clasa de încărcare K=300 kg

acumulare de 10 mm înălțime pentru atingerea capacității de scurgere 0,75–0,95 l/s

acumulare de 20 mm înălțime pentru atingerea capacității de scurgere 0,8–1,2 l/s

controlat în privința calității conform normei DIN EN 1253

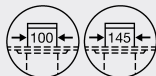
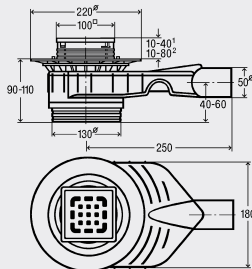
model 4914.10

DN	H	SO	AS	articol
50	90–110	✓	1	669 195 ¹
50	90–110	✓	1	669 201 ²

H = înălțime gamă

SO = scurgere orizontală

¹) înălțător cu ramă din plastic

²) înălțător cu ramă din inox 1.4404

Advantix Top-Scurgeri de băi/pardoseală
corp de bază

- dimensiuni sistem 100, dimensiuni sistem 145

- fără: înălțător

echipare

Adaptor pentru utilizarea înălțătorului de 100 sau 145 mm diametru, flanșă pentru hidroizolații, dop, protecție împotriva golirii gărzii hidraulice și gardă hidraulică reglabilă pe înălțime între 35–50 mm, posibilitatea curățării țevii de legătură, sifon detașabil

date tehnice

acumulare de 10 mm înălțime pentru atingerea capacității de scurgere 0,75–1,2 l/s

acumulare de 20 mm înălțime pentru atingerea capacității de scurgere 0,8–1,2 l/s

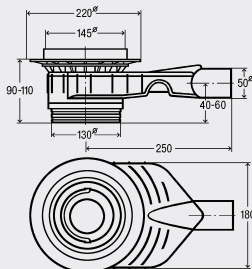
controlat în privința calității conform normei DIN EN 1253

model 4927.3

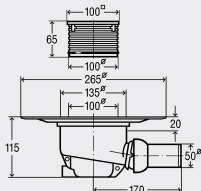
DN	H	SO	AS	articol
50	90–110	✓	1	661 762

H = înălțime gamă

SO = scurgere orizontală



ETAȘARE CONVENȚIONALĂ ÎNĂLȚIME DE INSTALARE DE LA 115 MM



Advantix-Scurgeri pentru băi - dimensiuni sistem 100

echipare

Înălțător 100x100 mm rotativ și ajustabil pe înălțime, ramă din plastic, grătar din inox 1.4301, dop, flanșă pentru hidroizolații, sifon detașabil, țevă de scurgere cu articulație

date tehnice

clasa de încărcare K=300 kg

acumulare de 10 mm înălțime pentru atingerea capacității de scurgere 0,6 l/s

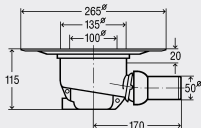
acumulare de 20 mm înălțime pentru atingerea capacității de scurgere 0,9 l/s

controlat în privința calității conform normei DIN EN 1253

model 4921.76

DN	SO	AS	articol
50	✓	1	556 938

SO = scurgere orizontală



Advantix-Scurgeri pentru băi - dimensiuni sistem 100

echipare

Dop, flanșă pentru hidroizolații, sifon detașabil, țevă de scurgere cu articulație

date tehnice

acumulare de 10 mm înălțime pentru atingerea capacității de scurgere 0,6 l/s

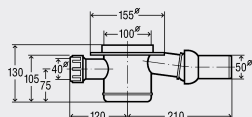
acumulare de 20 mm înălțime pentru atingerea capacității de scurgere 0,9 l/s

controlat în privința calității conform normei DIN EN 1253

model 4921.3

DN	SO	AS	articol
50	✓	1	556 945

SO = scurgere orizontală



Advantix-Scurgeri pentru băi - dimensiuni sistem 100

- fără: flanșă pentru hidroizolații

echipare

Deschidere de curățare, înălțător 100x100 mm rotativ și ajustabil pe înălțime, ramă din plastic, dop, grătar din inox 1.4301, intrare DN40, țevă de scurgere cu articulație

date tehnice

înălțime gardă hidraulică 50 mm

clasa de încărcare K=300 kg

acumulare de 10 mm înălțime pentru atingerea capacității de scurgere 0,55 l/s

acumulare de 20 mm înălțime pentru atingerea capacității de scurgere 0,9 l/s

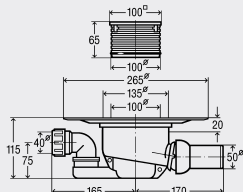
capacitate de evacuare pe intrare 1,2 l/s

capacitate de evacuare conform DIN EN1253

model 4921.4

DN	SO	AS	articol
50	✓	1	556 907

SO = scurgere orizontală


Advantix-Scurgeri pentru băi

- dimensiuni sistem 100

echipare

Înălțător 100x100 mm rotativ și ajustabil pe înălțime, ramă din plastic, dop, grătar din inox 1.4301, flanșă pentru hidroizolații, sifon detașabil, intrare DN40 rotativă, țevă de scurgere cu articulație

date tehnice

clasa de încărcare K=300 kg

acumulare de 10 mm înălțime pentru atingerea capacității de scurgere 0,66 l/s

acumulare de 20 mm înălțime pentru atingerea capacității de scurgere 1,1 l/s

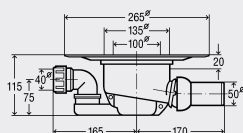
capacitate de scurgere pe intrare 1,2 l/s

controlat în privința calității conform normei DIN EN 1253

model 4921.6

DN	SO	AS	articol
50	✓	1	556 921

SO = scurgere orizontală


Advantix-Scurgeri pentru băi

- dimensiuni sistem 100

- fără: înălțător

echipare

Dop, flanșă pentru hidroizolații, sifon detașabil, intrare DN40 rotativă, țevă de scurgere cu articulație

date tehnice

acumulare de 10 mm înălțime pentru atingerea capacității de scurgere 0,66 l/s

acumulare de 20 mm înălțime pentru atingerea capacității de scurgere 1,1 l/s

capacitate de scurgere pe intrare 1,2 l/s

controlat în privința calității conform normei DIN EN 1253

model 4921.6S

DN	SO	AS	articol
50	✓	1	284 619

SO = scurgere orizontală


Advantix-Scurgeri pentru băi

- dimensiuni sistem 100

echipare

Înălțător 100x100 mm rotativ și ajustabil pe înălțime, ramă din plastic, grătar din inox 1.4301, dop, flanșă pentru hidroizolații, sifon detașabil, intrare DN40 rotativă, țevă de scurgere la 90° cu articulație

date tehnice

clasa de încărcare K=300 kg

acumulare de 10 mm înălțime pentru atingerea capacității de scurgere 0,66 l/s

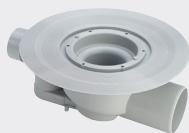
acumulare de 20 mm înălțime pentru atingerea capacității de scurgere 1,1 l/s

capacitate de scurgere pe intrare 1,2 l/s

controlat în privința calității conform normei DIN EN 1253

model 4911.6

DN	AS	articol
50	1	556 884



Advantix-Scurgeri pentru băi

corp de bază

- dimensiuni sistem 100
- fără: înălțător

echipare

Dop, flanșă pentru hidroizolații, sifon detașabil, intrare DN40 rotativă

date tehnice

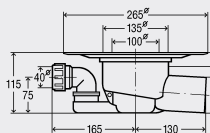
acumulare de 10 mm înălțime pentru atingerea capacității de scurgere 0,75 l/s

acumulare de 20 mm înălțime pentru atingerea capacității de scurgere 1 l/s

capacitate de scurgere pe intrare 1,6 l/s

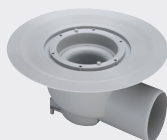
controlat în privința calității conform normei DIN EN 1253

model 4921.66



DN	SO	AS	articol		
70	✓	1	284 626		

SO = scurgere orizontală



Advantix-Scurgeri pentru băi

- dimensiuni sistem 100
- fără: înălțător

echipare

Dop, flanșă pentru hidroizolații, sifon detașabil

date tehnice

acumulare de 10 mm înălțime pentru atingerea capacității de scurgere 0,7 l/s

acumulare de 20 mm înălțime pentru atingerea capacității de scurgere 1,1 l/s

controlat în privința calității conform normei DIN EN 1253

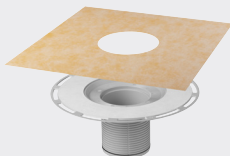
model 4921.75



DN	SO	AS	articol		
70	✓	1	284 657		

SO = scurgere orizontală

ETANȘARE CONVENȚIONALĂ ACCESORII



Advantix-Element de compensare a înălțimii

- pentru garnitură compozită (duș cu gresie) cu strat de impermeabilizare

- nu se poate utiliza la Advantix Top-scurgeri de băi/pardoseală model 4914.2, Advantix Top-scurgeri pentru băi model 4914.20, Advantix-scurgeri pentru băi model 4936.4, 4938, 4939

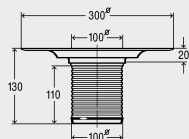
- plastic

- dimensiuni sistem 100

echipare

Flanșă pentru hidroizolații, dopuri de protecție, garnitură de hidroizolație Schlüter-KERDI

model 4925



SV	AS	articol		
✓	1	471 057		

SV = scurgere verticală



Advantix-Folie de hidroizolare

- pentru izolație subțire

model 4938.21

L	L	H	AS	articol		
1500	1500	0,5	1	571 757		
2000	2000	0,5	1	571 771		

L = lățime


Advantix-Adeziv pentru montaj

- pentru rigolă de duș Advantix din inox, sifon colțar, scurgeri cu înălțime mică pentru băi cu garnitură de hidroizolație Schlüter-KERDI

model 4938.22

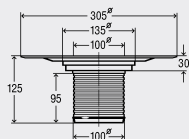
conținut [ml]	AS	articol		
290	1	571 788		


Advantix-Element de compensare a înălțimii

- dimensiuni sistem 100

echipare

Flanșă pentru hidroizolații, dop, garnitură de refulare

model 4947.1


	AS	articol		
	1	284 817		


Advantix-Element de compensare a înălțimii

- dimensiuni sistem 100

echipare

Flanșă pentru hidroizolare din inox, o-ring, șuruburi de fixare, garnitură de refulare

model 4961.30


d	AS	articol		
100	1	571 115		


Advantix-Element de izolare fonică

- pentru scurgeri Advantix pentru băi și pardoseli
 - rezistent la îmbătrânire și elastic permanent, rigiditate dinamică $\leq 30 \text{ MN/m}^3$
- protecție acustică certificată conform DIN 4109:2016 și VDI 4100 conform CE

model 4914.90

L	L	H	AS	articol		
500	350	3	1	790 448		
500	350	8	1	791 650		

L = lățime


Advantix-Piesă de ajustare a înălțimii

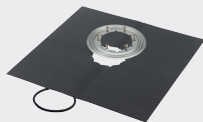
- pentru piesă de ajustare a înălțimii între 40-95 mm
- dimensiuni sistem 100

echipare

Garnitură de refulare

model 4947


	AS	articol		
	1/6	111 496		



Advantix-Set izolație

- pentru îmbinare prin sudură cu aer cald sau sudură cu flacăără deschisă pentru racordare la, înălțător, scurgeri pentru băi, scurgere pentru balcon/terasă
- inox
- dimensiuni sistem 100, fără plastifiant

echipare

Garnitură de hidroizolare din EPDM 500x500 mm, inserții din fibră de sticlă, strat bituminos, inel de strângere

notă

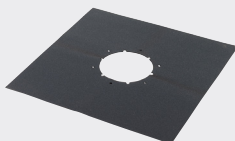
A se citi observațiile producătorului!

Produs de „Phoenix” (RESITRIX clasic 3,1 mm grosime).

testat conform normei DIN 7864 și a reglementărilor U.E.A.t.c.

model 4948.31

	AS	articol		
	1/6	287 924		



Advantix-Garnitură pentru hidroizolare

- pentru îmbinare prin sudură cu aer cald sau sudură cu flacăără deschisă pentru racordare la, înălțător, scurgeri pentru băi, scurgere pentru balcon/terasă
- EPDM
- dimensiuni sistem 100, dimensiuni sistem 145, fără plastifiant

echipare

Inserții din fibră de sticlă, strat bituminos polimerizat

notă

A se citi observațiile producătorului!

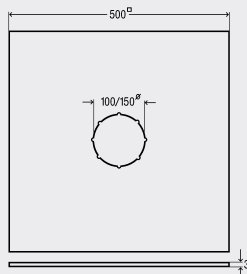
Produs de „Phoenix” (RESITRIX clasic 3,1 mm grosime).

testat conform normei DIN 7864 și a reglementărilor U.E.A.t.c.

model 4948.39

pt.Ø scurgere	L	L	AS	articol
100	500	500	1	588 342
145	500	500	1	588 656

L = lățime



**ECHIPAMENTE
ÎNĂLȚĂTOR, COLIERE**

**Advantix-Înălțător
pentru montarea unei plăci de gresie**

- pentru montajul unei plăci de gresie sau de piatră naturală cu grosimea de 5–30 mm, utilizare cu un corp de scurgere Viega sau un înălțător Advantix pentru o izolare prin lipire
- dimensiuni sistem 100

echipare

Versiune fără ramă, placă din inox 1.4301 pentru montarea unei plăci de gresie

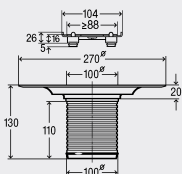
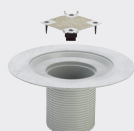
date tehnice

 clasa de încărcare K=300 kg (cu 1 bucată de gresie)
 capacitate de scurgere (conform normei EN 1253) 0,4–0,5 l/s

model 4932.2

L	L	AS	articol
100	100	1	709 112

L = lățime


**Advantix-Înălțător
pentru montarea unei plăci de gresie**

- pentru montajul unei plăci de gresie sau de piatră naturală cu grosimea de 5–30 mm, utilizare cu un corp de scurgere Viega sau un înălțător Advantix pentru o izolare convențională
- dimensiuni sistem 100

echipare

Element intrare, versiune fără ramă, placă din inox 1.4301 pentru montarea unei plăci de gresie

date tehnice

 clasa de încărcare K=300 kg (cu 1 bucată de gresie)
 capacitate de scurgere (conform normei EN 1253) 0,4–0,5 l/s

notă

Nu poate fi utilizat în combinație cu folia de hidroizolație!

model 4932.3

L	L	AS	articol
100	100	1	709 129

L = lățime


Advantix-Înălțător

- dimensiuni sistem 100

echipare

 Ramă din plastic, grătar din inox
 1.4301 desenat, garnitură de refulare

date tehnice

clasa de încărcare K=300 kg

model 4934.1

L	L	H	AS	articol
100	100	5	1	555 177 ¹
100	100	5	1	555 184 ²

L = lățime

¹) fără filet

²) filetată



Advantix-Înălțător

- dimensiuni sistem 100

echipare

Ramă din inox 1.4404, grătar din inox 1.4301 desenat, garnitură de refulare

date tehnice

clasa de încărcare K=300 kg

model 4934.2

L	L	H	AS	articol		
100	100	5	1	555 191 ¹		
100	100	5	1	555 207 ²		

L = lățime

¹⁾ fără filet

²⁾ filetată



Advantix-Înălțător

- dimensiuni sistem 100, filetată

echipare

Ramă din inox 1.4404, grătar din inox 1.4404 masiv, garnitură de refulare

date tehnice

clasa de încărcare L=1500 kg

model 4934.3

L	L	H	AS	articol		
100	100	5	1	555 214		

L = lățime



Advantix-Înălțător

- dimensiuni sistem 100, blocabil, masiv

echipare

Ramă din inox 1.4404, placă de acoperire din inox 1.4404 cu prindere cu șuruburi, garnitură de refulare

date tehnice

clasa de încărcare L=1500 kg

model 4934.31

L	L	H	AS	articol		
100	100	5	1	648 152		

L = lățime



Advantix-Înălțător

- dimensiuni sistem 100

echipare

Ramă din plastic, grătar din inox 1.4301 desenat, garnitură de refulare

date tehnice

clasa de încărcare K=300 kg

model 4934.4

L	L	H	AS	articol		
150	150	5	1	555 221 ¹		
150	150	5	1	555 238 ²		

L = lățime

¹⁾ fără filet

²⁾ filetată



Advantix-Înălțător

- dimensiuni sistem 100

echipare

Ramă din inox 1.4404, grătar din inox 1.4301 desenat, garnitură de refulare

date tehnice

clasa de încărcare K=300 kg

model 4934.5

L	L	H	AS	articol		
150	150	5	1	555 245 ¹		
150	150	5	1	555 450 ²		

L = lățime

¹⁾ fără filet

²⁾ filetată


Advantix-Înălțător

- dimensiuni sistem 100, filetată
echipare
 Ramă din inox 1.4404, grătar din
 inox 1.4404 masiv, garnitură de
 refulare

date tehnice
 clasa de încărcare L=1500 kg
model 4934.6

L	L	H	AS	articol		
150	150	5	1	555 467		

L = lățime


Advantix-Grătar de schimb

- pentru instalarea pe pardoseala
 nouă în scurgerea veche

echipare
 Ramă din inox 1.4404, grătar din
 inox 1.4301

date tehnice
 clasa de încărcare K=300 kg
model 4934.8

L	L	H	AS	articol		
100	100	5	1	627 065		

L = lățime


Advantix-Ramă

- pentru grătar 143x143 mm
 - nu se poate utiliza la Advantix-gră-
 tar Visign RS5 model 4976.20,
 4976.21

- dimensiuni sistem 100

echipare
 Ramă din plastic, garnitură de
 refulare
model 4912.2

L	L	AS	articol		
150	150	1	534 493		

L = lățime


Advantix-Ramă

- pentru grătar 94x94 mm
 - dimensiuni sistem 100

echipare
 Ramă din plastic, garnitură de
 refulare
model 4922.2

L	L	AS	articol		
100	100	1	534 516		

L = lățime


Advantix-Grătar de schimb

- pentru instalarea pe pardoseala
 nouă în scurgerea veche

echipare
 Ramă din inox 1.4404, grătar din
 inox 1.4301

date tehnice
 clasa de încărcare K=300 kg
model 4922.9

L	L	H	AS	articol		
150	150	5	1	627 072		

L = lățime


Advantix-Ramă

- nu se poate utiliza la Advantix-gră-
 tar Visign RS5 model 4976.20,
 4976.21

- dimensiuni sistem 100

echipare
 Ramă din inox 1.4404, garnitură de
 refulare
model 4949.1

L	L	AS	articol		
100	100	1	488 987 ¹		
150	150	1	488 994 ²		

L = lățime

¹) pentru grătar Advantix 94x94 mm

²) pentru grătar Advantix 143x143 mm



Advantix-Dop

- pentru sigilarea orificiilor pentru șuruburi ale cadrului superior din inox

model 4935.40

BS	AS	articol		
2	1	637 477		

BS = bucăți într-un set



Advantix-Ramă de schimb

- pentru instalarea pe pardoseala nouă în scurgerea veche

- inox 1.4404

model 4949.4

L	L	AS	articol		
100	100	1	627 027		

L = lățime



Advantix-Ramă de schimb

- pentru instalarea pe pardoseala nouă în scurgerea veche

- inox 1.4404

model 4949.5

L	L	AS	articol		
150	150	1	627 034		

L = lățime



Advantix-Ramă

- pentru grătar rotund Ø 110 mm - dimensiuni sistem 100

echipare

Ramă din inox 1.4404, garnitură de refulare

model 4962

Ø	AS	articol		
120	1	586 416		



ECHIPAMENTE GRĂTARE DIN INOX



Advantix-Grătar

- inox 1.4301

- dimensiuni sistem 100, desenat **date tehnice**

clasa de încărcare K=300 kg

model 4933.3

L	L	H	AS	articol		
94	94	5	1	554 026¹		
94	94	5	1	554 033²		

L = lățime

¹⁾ nu se poate fileta

²⁾ înșurubată



Advantix-Grătar

- inox 1.4404

- dimensiuni sistem 100, masiv

echipare

Orificii filetate, șuruburi

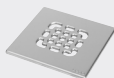
date tehnice

clasa de încărcare L=1500 kg

model 4933.1

L	L	H	AS	articol		
94	94	5	1	534 479		

L = lățime



Advantix-Grătar

- inox 1.4301

- dimensiuni sistem 100, desenat

date tehnice

clasa de încărcare K=300 kg

model 4933.5

L	L	H	AS	articol		
143	143	5	1	554 866¹		
143	143	5	1	555 047^{*2}		

L = lățime

¹⁾ nu se poate fileta

²⁾ înșurubată

* = disponibilitate discontinuă



Advantix-Capac de închidere

- inox 1.4404

- dimensiuni sistem 100, masiv

echipare

Orificii filetate, șuruburi

date tehnice

clasa de încărcare L=1500 kg

model 4933.11

L	L	H	AS	articol		
94	94	5	1	648 176		

L = lățime



ECHIPAMENTE
GRĂTARE VISIGN

Advantix-Grătar
Visign RS1

- potrivit pentru Advantix-ramă
articol 488 987

- inox 1.4301
- dimensiuni sistem 100, masiv

echipare

Model grătar gravat cu laser,
suprafața finisată mat
model 4928.1

L	L	H	AS	articol
94	94	5	1	492 281

L = lățime


Advantix-Grătar
Visign RS2

- potrivit pentru Advantix-ramă
articol 488 987

- inox 1.4301
- dimensiuni sistem 100, masiv

echipare

Model grătar gravat cu laser,
suprafața finisată mat
model 4928.2

L	L	H	AS	articol
94	94	5	1	492 298

L = lățime


Advantix-Grătar
Visign RS3

- potrivit pentru Advantix-ramă
articol 488 987

- inox 1.4301
- dimensiuni sistem 100, masiv

echipare

Model grătar gravat cu laser,
suprafața finisată mat
model 4928.3

L	L	H	AS	articol
94	94	5	1	492 304

L = lățime


Advantix-Grătar
Visign RS4

- potrivit pentru Advantix-ramă
articol 488 987

- inox 1.4301
- dimensiuni sistem 100, masiv

echipare

Model grătar gravat cu laser,
suprafața finisată mat
model 4928.4

L	L	H	AS	articol
94	94	5	1	492 311

L = lățime


Advantix-Grătar
Visign RS5

- potrivit pentru Advantix-ramă articol 488 987

- sticlă securizată
- dimensiuni sistem 100

echipare

Disc din inox



model	L	L	H	versiune	AS	articol
4976.10	94	94	5	sticlă/gri deschis	1	617 127
4976.11	94	94	5	sticlă/neagră	1	617 141

L = lățime



Advantix-Grătar

Visign

- potrivit pentru Advantix-ramă model 4922.2
- plastic
- dimensiuni sistem 100

model 4921.8

L	L	H	versiune	AS	articol		
100	100	5	cromat	1	446 086		

L = lățime



Advantix-Grătar

Visign RS11

- potrivit pentru Advantix-ramă model 4962
- inox 1.4301
- dimensiuni sistem 100, masiv

echipare

Model grătar gravat cu laser, suprafața finisată mat

model 4962.1

Ø	H	AS	articol		
110	5	1	586 423		



Advantix-Grătar

Visign RS12

- potrivit pentru Advantix-ramă model 4962
- inox 1.4301
- dimensiuni sistem 100, masiv

echipare

Model grătar gravat cu laser, suprafața finisată mat

model 4962.2

Ø	H	AS	articol		
110	5	1	586 430		



Advantix-Grătar

Visign RS13

- potrivit pentru Advantix-ramă model 4962
- inox 1.4301
- dimensiuni sistem 100, masiv

echipare

Model grătar gravat cu laser, suprafața finisată mat

model 4962.3

Ø	H	AS	articol		
110	5	1	586 447		



Advantix-Grătar

Visign RS14

- potrivit pentru Advantix-ramă model 4962
- inox 1.4301
- dimensiuni sistem 100, masiv

echipare

Model grătar gravat cu laser, suprafața finisată mat

model 4962.4

Ø	H	AS	articol		
110	5	1	586 652*		

* = disponibilitate discontinuă




**Advantix-Grătar
Visign RS15**

- potrivit pentru Advantix-ramă model 4962
- sticlă securizată
- dimensiuni sistem 100

echipare

Disc din inox



model	Ø	H	versiune	AS	articol
4976.30	110	5	sticlă/gri deschis	1	617 165
4976.31	110	5	sticlă/neagră	1	617 189

**ECHIPAMENTE
ACCESORII**

**Advantix-Piesă de ajustare a
înălțimii**

- pentru piesă de ajustare a înălțimii între 40-95 mm
- dimensiuni sistem 100

echipare

Garnitură de refulare

model 4947


	AS	articol
	1/6	111 496


Advantix-Inel de strângere

- inox
- dimensiuni sistem 100

echipare

O-ring, șuruburi de fixare

model 4948.21


	AS	articol
	1/6	287 900


Advantix-Filtru-sită interior

- pentru scurgeri pentru băi cu intrare Ø 100 mm
- dimensiuni sistem 100

model 4958


	AS	articol
	1	613 464


**Advantix-Clapete împotriva
mirosurilor**

- dimensiuni sistem 100
- fără: protecție cu gardă hidraulică

echipare

2 clapete oscilante

model 4944.8


	AS	articol
	1	583 262


**Advantix-Clapete împotriva
mirosurilor**

- dimensiuni sistem 100, înălțime gardă hidraulică 30 mm

echipare

Sifon, 2 clapete oscilante

date tehnice

capacitate de scurgere 0,33 l/s

model 4936.6


	AS	articol
	1	583 255



Advantix-Clapete împotriva mirosurilor

- pentru instalarea în înălțătoarele din plastic fabricate până în 2008
- dimensiuni sistem 100, înălțime gardă hidrolică 30 mm

echipare

Sifon, grătar din inox 1.4301 desenat, 2 clapete oscilante

date tehnice

capacitate de scurgere 0,33 l/s

model 4936.61

	AS	articol		
	1	655 662		



Dopuri filetate cu cap plat

- pentru înălțător și grătar din inox
- model 4933.8**

F	L	BS	AS	articol		
5	10	2	1	563 387		

BS = bucăți într-un set



Set de scule bit

- potrivit pentru dopuri filetate cu cap plat model 4933.8
- model 4933.81**

	AS	articol		
	1	563 394		