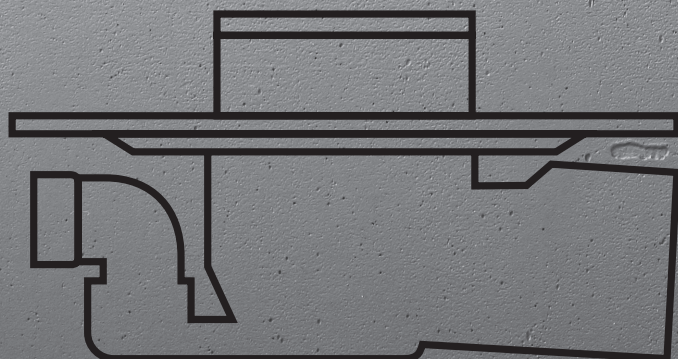


**Scurgeri pentru pardoseli Advantix
dimensiuni sistem 145**

Tehnica de scurgere



Scurgeri de pardoseală cu dimensiunea sistemului 145 (tubul extensibil Ø 145 mm) și accesorii pentru drenarea cantităților mici sau medii de apă (max. 1,7 l/s). Diferite înălțimi de instalare de la 0–155 mm, conexiune, material și variante de proiectare.



Info

Utilizarea produsului pentru alte domenii de utilizare și alți agenți decât cei descriși trebuie convenită cu Viega! Produsele din plastic din PP (polipropilenă) sunt ecologice și au cele mai bune proprietăți pentru apele uzate menajere. Scurgeți apă caldă numai pentru o perioadă scurtă de timp până la max. 95 °C peste capcanele de miros! Nu folosiți agenți de curățare chimici pentru îndepărtarea obturărilor țevilor! Folosiți numai substanțe de curățare delicate pentru suprafețe! Pentru informații detaliate despre aplicații, restricții și standarde și ghiduri naționale, consultați informațiile despre produs, fie tipărite, fie pe site-ul web Viega.

Subiect de schimbări și erori

Cele mai recente valori Z și dimensiuni de instalare, precum și informații tehnice suplimentare pot fi găsite pe site-ul web Viega și trebuie verificate înainte de cumpărare, planificare, lucrări de construcție și utilizare. Produsele noastre sunt optimizate continuu

Această descriere a produsului conține informații importante despre alegerea produsului și a sistemului, montarea, punerea în funcțiune, precum și utilizarea prevăzută și, dacă este necesar, măsurile de întreținere. Informații despre produse, caracteristici și tehnici de aplicare se bazează pe standardele valabile în prezent în Europa (de ex. EN) și / sau în Germania (de exemplu, DIN / DVGW). Anumite pasaje de text fac referire la reguli tehnice în Europa/Germania. Acestea ar trebui considerate drept recomandări pentru țările în care nu există cerințe naționale corespunzătoare. Legile, standardele, reglementările, directivele și alte prevederi tehnice naționale relevante au prioritate față de directivele germane / europene specificate în descrierea produsului: Informațiile de aici nu sunt obligatorii pentru alte țări și regiuni și ar trebui înțelese ca recomandări.

CUPRINS

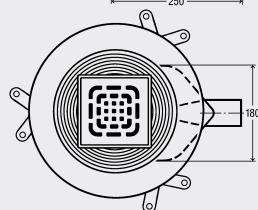
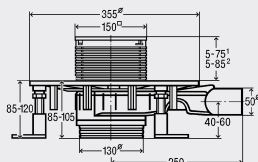
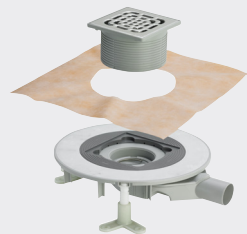
Etanșare lipită	
Înălțime de instalare de la 85 mm	4
Etanșare convențională	
Înălțime de instalare de la 0 mm	5
Protecție împotriva incendiilor R120	6
Accesorii R120 pentru etanșarea prin lipire	6
Înălțime de instalare de la 90 mm	7
Înălțime de instalare de la 120 mm	8
Sifoane de pivniță, înălțime de instalare de la 155 mm	9
Accesorii	10
Echipamente	
Înălțător, coliere	13
Grătare din inox	15
Grătare Visign	15
Accesorii	17



cod GTIN (Global Trade Item Number, precedentul EAN)

Numărul GTIN este format din numărul constant al producătorului 4015211 și numărul respectiv al articolului din șase cifre, în acest exemplu 305 611. Înlocuirea ultimelor șase cifre cu numărul articolului rezultă în codul GTIN.

ETAȘARE LIPITĂ ÎNĂLȚIME DE INSTALARE DE LA 85 MM



Advantix Top-Scurgere de pardoseală

- pentru garnitură compozită (duș cu gresie) cu strat de impermeabilizare
- nu se poate utiliza la Advantix-element de compensare a înălțimii model 4994
- dimensiuni sistem 145

echipare

Flanșă pentru hidroizolații, suport izolare fonică, dopuri de protecție, protecție împotriva golirii gărzii hidraulice și gardă hidraulică reglabilă pe înălțime între 35–50 mm, posibilitatea curățării țevii de legătură, înălțător 150x150 mm rotativ și ajustabil pe înălțime, grătar din inox 1.4301, sifon detașabil, garnitură de hidroizolație Schlüter-KERDI

date tehnice

clasa de încărcare K=300 kg

acumulare de 10 mm înălțime pentru atingerea capacității de scurgere 0,85–1,15 l/s

acumulare de 20 mm înălțime pentru atingerea capacității de scurgere 0,9–1,2 l/s

notă

Datorită poziției înalte a țevii de conectare nu este posibilă o acoperire suficientă a acestuia cu șapă. Acest lucru trebuie luat în considerare în timp util de către proiectant. O soluție posibilă la fața locului în ceea ce privește dimensiunea plăcilor de gresie și/sau încapsulare cu rășină epoxidică trebuie planificată!

controlat în privința calității conform normei DIN EN 1253

model 4914.21

DN	H	SO	AS	articol
50	85–120	✓	1	669 263 ¹
50	85–120	✓	1	669 270 ²

H = înălțime gamă

SO = scurgere orizontală

¹) înălțător cu ramă din plastic

²) înălțător cu ramă din inox 1.4404

Advantix Top-Scurgeri de băi/pardoseală

corp de bază

- pentru garnitură compozită (duș cu gresie) cu strat de impermeabilizare
- nu se poate utiliza la Advantix-element de compensare a înălțimii model 4994
- dimensiuni sistem 100, dimensiuni sistem 145
- fără: înălțător

echipare

Adaptor pentru utilizarea înălțătorului de 100 sau 145 mm diametru, flanșă pentru hidroizolații, suport izolare fonică, dopuri de protecție, protecție împotriva golirii gărzii hidraulice și gardă hidraulică reglabilă pe înălțime între 35–50 mm, posibilitatea curățării țevii de legătură, sifon detașabil, garnitură de hidroizolație Schlüter-KERDI

date tehnice

acumulare de 10 mm înălțime pentru atingerea capacității de scurgere 0,75–1,15 l/s

acumulare de 20 mm înălțime pentru atingerea capacității de scurgere 0,8–1,2 l/s

notă

Datorită poziției înalte a țevii de conectare nu este posibilă o acoperire suficientă a acestuia cu șapă. Acest lucru trebuie luat în considerare în timp util de către proiectant. O soluție posibilă la fața locului în ceea ce privește dimensiunea plăcilor de gresie și/sau încapsulare cu rășină epoxidică trebuie planificată!

controlat în privința calității conform normei DIN EN 1253

model 4914.2

DN	H	SO	AS	articol
50	85–120	✓	1	669 232

H = înălțime gamă

SO = scurgere orizontală

ETANȘARE CONVENȚIONALĂ
ÎNĂLȚIME DE INSTALARE DE LA 0 MM

Advantix-Scurgere de pardoseală

- dimensiuni sistem 145

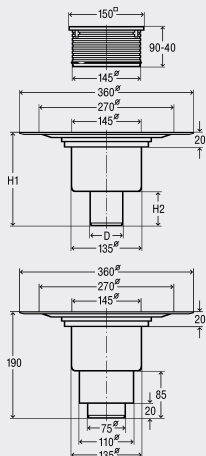
echipare

Flanșă pentru hidroizolații, înălțător 150x150 mm rotativ și ajustabil pe înălțime, dop, ramă din plastic, grătar din inox 1.4301, sifon detașabil

date tehnice

clasa de încărcare K=300 kg

controlat în privința calității conform normei DIN EN 1253

model 4951.1


DN	d	H1	H2	CS 10 [l/s]	CS 20 [l/s]	SV	AS	articol
50	50	160	50	0,65	1,5	✓	1	557 188
70	75	175	65	0,7	1,6	✓	1	557 195
70/100		190	85	0,9	1,4	✓	1	557 201

CS 10 = acumulare de 10 mm înălțime pentru atingerea capacității de scurgere

CS 20 = acumulare de 20 mm înălțime pentru atingerea capacității de scurgere

SV = scurgere verticală


Advantix-Unitatea de bază pentru scurgeri de pardoseală

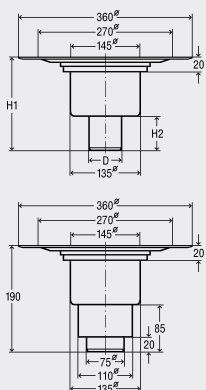
- dimensiuni sistem 145

- fără: înălțător

echipare

Flanșă pentru hidroizolații, dop, sifon detașabil

controlat în privința calității conform normei DIN EN 1253

model 4951.15


DN	d	H1	H2	CS 10 [l/s]	CS 20 [l/s]	SV	AS	articol
50	50	160	50	0,65	1,5	✓	1	284 947
70	75	175	65	0,7	1,6	✓	1	284 954
70/100		190	85	0,9	1,4	✓	1	284 961

CS 10 = acumulare de 10 mm înălțime pentru atingerea capacității de scurgere

CS 20 = acumulare de 20 mm înălțime pentru atingerea capacității de scurgere

SV = scurgere verticală

ETAŃȘARE CONVENȚIONALĂ PROTECȚIE ÎMPOTRIVA INCENDIILOR R120

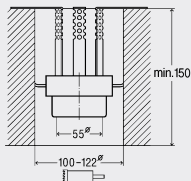


Advantix-Manșon de țevă protecție împotriva incendiilor R120

- pentru țevă din polipropilenă și sifonul cu gardă hidraulică atașate

echipare

Vată minerală, piesă de legătură
cu autorizare generală pentru construcții (aBG), Z-19.53-2535
model 4923.5



DN	AS	articol		
50	1	491 673		

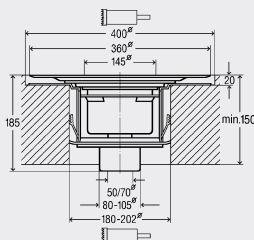


Advantix-Scurgere de pardoseală protecție împotriva incendiilor R120 corp de bază

- pentru instalare în plafon cu clasa de rezistență la foc F30-F120, cu grosimea de cel puțin 150 mm
- dimensiuni sistem 145
- fără: înălțător

echipare

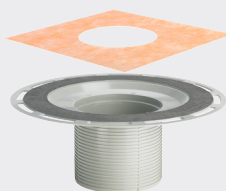
Flanșă pentru hidroizolații, sifon detașabil, dop controlat în privința calității conform normei DIN EN 1253 cu autorizare generală pentru construcții (aBG), Z-19.53-2535
model 4951.20



DN	CS 10 [l/s]	CS 20 [l/s]	SV	AS	articol		
50	0,65	1,5	✓	1	491 659		
70	0,7	1,6	✓	1	491 666		

CS 10 = acumulare de 10 mm înălțime pentru atingerea capacității de scurgere
CS 20 = acumulare de 20 mm înălțime pentru atingerea capacității de scurgere
SV = scurgere verticală

ETAŃȘARE CONVENȚIONALĂ ACCESORII R120 PENTRU ETAŃȘAREA PRIN LIPIRE



Advantix-Element de compensare a înălțimii

- pentru garnitură compozită (duș cu gresie) cu strat de impermeabilizare
- nu se poate utiliza la Advantix Top-scurgeri de băi/pardoseală model 4914.2, Advantix Top-scurgere de pardoseală model 4914.21
- plastic
- dimensiuni sistem 145

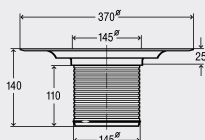
echipare

Dopuri de protecție, garnitură de hidroizolație Schlüter-KERDI
model 4994



SV	AS	articol		
✓	1	471 064		

SV = scurgere verticală



ETAŢANŞARE CONVENŢIONALĂ
ÎNĂLŢIME DE INSTALARE DE LA 90 MM

Advantix Top-Scurgere de pardoseală

- dimensiuni sistem 145

echipare

Flanşă pentru hidroizolaţii, dop, protecţie împotriva golirii gărzii hidraulice şi gardă hidrolică reglabilă pe înălţime între 35–50 mm, posibilitatea curăţirii ţevii de legătură, înălţător 150x150 mm rotativ şi ajustabil pe înălţime, grătar din inox 1.4301, sifon detaşabil

date tehnice

clasa de încărcare K=300 kg

acumulare de 10 mm înălţime pentru atingerea capacităţii de scurgere 0,95–1,15 l/s

acumulare de 20 mm înălţime pentru atingerea capacităţii de scurgere 1–1,2 l/s

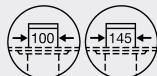
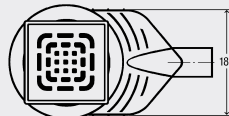
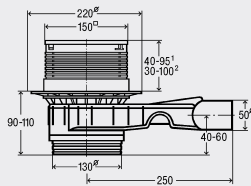
controlat în privinţa calităţii conform normei DIN EN 1253
model 4914.11

DN	H	SO	AS	articol
50	90–110	✓	1	669 218¹
50	90–110	✓	1	669 225²

H = înălţime gamă

SO = scurgere orizontală

¹⁾ înălţător cu ramă din plastic

²⁾ înălţător cu ramă din inox 1.4404

Advantix Top-Scurgeri de băi/pardoseală
corp de bază

- dimensiuni sistem 100, dimensiuni sistem 145

- fără: înălţător

echipare

Adaptor pentru utilizarea înălţătorului de 100 sau 145 mm diametru, flanşă pentru hidroizolaţii, dop, protecţie împotriva golirii gărzii hidraulice şi gardă hidrolică reglabilă pe înălţime între 35–50 mm, posibilitatea curăţirii ţevii de legătură, sifon detaşabil

date tehnice

acumulare de 10 mm înălţime pentru atingerea capacităţii de scurgere 0,75–1,2 l/s

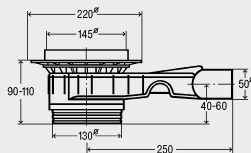
acumulare de 20 mm înălţime pentru atingerea capacităţii de scurgere 0,8–1,2 l/s

controlat în privinţa calităţii conform normei DIN EN 1253
model 4927.3

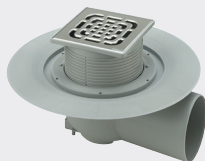
DN	H	SO	AS	articol
50	90–110	✓	1	661 762

H = înălţime gamă

SO = scurgere orizontală



ETAȘARE CONVENȚIONALĂ ÎNĂLȚIME DE INSTALARE DE LA 120 MM



Advantix-Scurgere de pardoseală - dimensiuni sistem 145

echipare

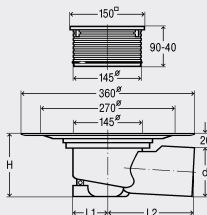
Flanșă pentru hidroizolații, înălțător 150x150 mm rotativ și ajustabil pe înălțime, dop, ramă din plastic, grătar din inox 1.4301, sifon detașabil

date tehnice

clasa de încărcare K=300 kg

controlat în privința calității conform normei DIN EN 1253

model 4955.1

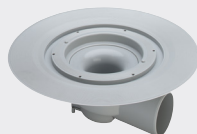


DN	CS 10 [l/s]	CS 20 [l/s]	SO	AS	articol		
70	0,6	1,1	✓	1	557 164		
100	1,2	1,7	✓	1	557 171		

CS 10 = acumulare de 10 mm înălțime pentru atingerea capacității de scurgere

CS 20 = acumulare de 20 mm înălțime pentru atingerea capacității de scurgere

SO = scurgere orizontală



Advantix-Unitatea de bază pentru scurgeri de pardoseală - dimensiuni sistem 145

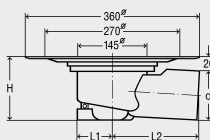
- fără: înălțător

echipare

Dop, flanșă pentru hidroizolații, sifon detașabil

controlat în privința calității conform normei DIN EN 1253

model 4955.25

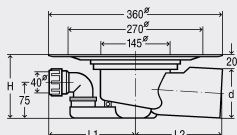


DN	d	L1	L2	H	CS 10 [l/s]	CS 20 [l/s]	SO	AS	articol		
70	75	68	130	120	0,6	1,1	✓	1	289 461		
100	110	77	185	130	1,2	1,7	✓	1	289 454		

CS 10 = acumulare de 10 mm înălțime pentru atingerea capacității de scurgere

CS 20 = acumulare de 20 mm înălțime pentru atingerea capacității de scurgere

SO = scurgere orizontală


Advantix-Unitatea de bază pentru scurgeri de pardoseală

- dimensiuni sistem 145
- fără: înălțător

echipare

Dop, flanșă pentru hidroizolații, sifon detașabil, intrare DN40 rotativă controlat în privința calității conform normei DIN EN 1253

model 4955.15

DN	d	L1	L2	H	CS 10 [l/s]	CS 20 [l/s]	CSI [l/s]	SO	AS	articol
70	75	165	130	120	0,6	1,1	2,3	✓	1	285 050
100	110	180	185	130	1,2	1,7	2,5	✓	1	285 043

CS 10 = acumulare de 10 mm înălțime pentru atingerea capacității de scurgere

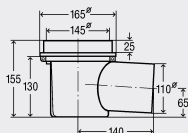
CS 20 = acumulare de 20 mm înălțime pentru atingerea capacității de scurgere

CSI = capacitate de scurgere pe intrare

SO = scurgere orizontală

ETAȘARE CONVENȚIONALĂ

SIFOANE DE PIVNIȚĂ, ÎNĂLȚIME DE INSTALARE DE LA 155 MM


Kellermeister-Sifon de pivniță

- dimensiuni sistem 145

echipare

Teavă de scurgere laterală, înălțător 150x150 mm rotativ, grătar din plastic gri, sifon detașabil, filtru-sită interior

date tehnice

clasa de încărcare K=300 kg

capacitate de scurgere (conform normei EN 1253) 1,6 l/s

notă

Posibilitatea de intrare suplimentară DN50 sau DN70 vizavi de evacuare (pentru conexiunea adițională se folosește un cuțit circular normal la poziția marcată pentru a crea un orificiu și se aplică piesa de racordare de alimentare).

controlat în privința calității conform normei DIN EN 1253

model 4956

DN	AS	articol
100	1/10	106 003


Kellermeister-Sifon de pivniță

- dimensiuni sistem 145

- fără: sifon

echipare

Teavă de scurgere orizontală, înălțător 150x150 mm rotativ, grătar din plastic gri

date tehnice

clasa de încărcare K=300 kg

capacitate de scurgere (conform normei EN 1253) 4,5 l/s

notă

Posibilitatea de intrare suplimentară DN50 sau DN70 vizavi de evacuare (pentru conexiunea adițională se folosește un cuțit circular normal la poziția marcată pentru a crea un orificiu și se aplică piesa de racordare de alimentare).

model 4956.4

DN	AS	articol
100	1	148 607



Kellermeister-Grătar

- plastic
- dimensiuni sistem 145

date tehnice

clasa de încărcare K=300 kg
model 4956-551

L	L	H	AS	articol		
150	150	5	1	147 495		

L = lățime



Kellermeister-Conector

- potrivit pentru Kellermeister-sifon de pivniță model 4956, 4956.4
- model 4997**

DN	AS	articol		
50	6	130 268		
70	6	140 175		

ETANȘARE CONVENȚIONALĂ ACCESORII



Advantix-Element de compensare a înălțimii

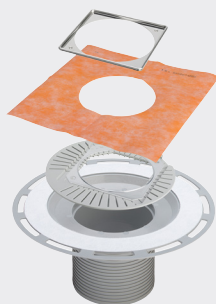
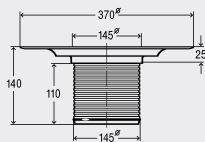
- pentru garnitură compozită (duș cu gresie) cu strat de impermeabilizare
- nu se poate utiliza la Advantix Top-scurgeri de băi/pardoseală model 4914.2, Advantix Top-scurgere de pardoseală model 4914.21
- plastic
- dimensiuni sistem 145

echipare

Dopuri de protecție, garnitură de hidroizolație Schlüter-KERDI
model 4994

SV	AS	articol		
✓	1	471 064		

SV = scurgere verticală



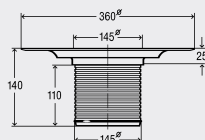
Advantix-Element de compensare a înălțimii

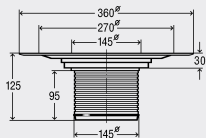
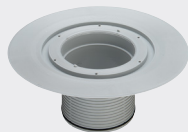
- pentru garnitură compozită (duș cu gresie) cu strat de impermeabilizare
- nu se poate utiliza la Advantix Top-scurgeri de băi/pardoseală model 4914.2, Advantix Top-scurgere de pardoseală model 4914.21
- plastic
- dimensiuni sistem 145

echipare

Dopuri de protecție, ramă din inox 1.4404 ajustabilă excentric pe fiecare parte cu până la 15 mm, ajustarea înălțimii până la 20 mm, garnitură de hidroizolație Schlüter-KERDI
model 4994.1

AS	articol		
1	489 045		




Advantix-Element de compensare
a înălțimii

- dimensiuni sistem 145

echipare

 Flanșă pentru hidroizolații, dop,
garnitură de refulare

model 4996.1

SV	AS	articol		
✓	1	285 128		

SV = scurgere verticală


Advantix-Element de izolare fonică

- pentru scurgeri Advantix pentru băi și pardoseli

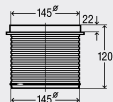
 - rezistent la îmbătrânire și elastic permanent, rigiditate dinamică ≤ 30 MN/m³
protecție acustică certificată conform DIN 4109:2016 și VDI 4100

conform CE

model 4914.90

L	L	H	AS	articol		
500	350	3	1	790 448		
500	350	8	1	791 650		

L = lățime


Advantix-Piesă de ajustare a
înălțimii

- pentru piesă de ajustare a înălțimii

între 45–100 mm

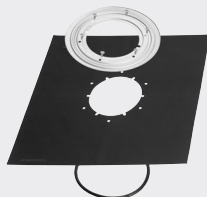
- dimensiuni sistem 145

echipare

Garnitură de refulare

model 4996

	AS	articol		
	1/6	112 707		


Advantix-Set izolație

- pentru îmbinare prin sudură cu aer cald sau sudură cu flacăără deschisă pentru racordare la,

încălzător, scurgere de pardoseală

- inox

- dimensiuni sistem 145

echipare

Garnitură de hidroizolare din EPDM 500x500 mm, inserții din fibră de sticlă, strat bituminos, inel de strângere

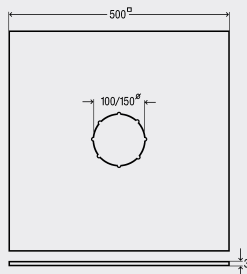
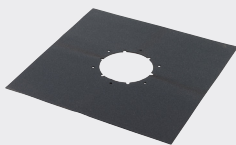
notă

A se citi observațiile producătorului!

Produs de „Phoenix” (RESITRIX clasic 3,1 mm grosime).

testat conform normei DIN 7864 și a reglementărilor U.E.A.t.c.
model 4998.3

	AS	articol		
	1/6	125 530		



Advantix-Garnitură pentru hidroizolare

- pentru îmbinare prin sudură cu aer cald sau sudură cu flacăără deschisă pentru racordare la, înălțător, scurgeri pentru băi, scurgere pentru balcon/terasă
- EPDM
- dimensiuni sistem 100, dimensiuni sistem 145, fără plastifiant

echipare

Inserții din fibră de sticlă, strat bituminos polimerizat

notă

A se citi observațiile producătorului!

Produs de „Phoenix” (RESITRIX clasic 3,1 mm grosime).

testat conform normei DIN 7864 și a reglementărilor U.E.A.t.c.

model 4948.39

pt.Ø scurgere	L	L	AS	articol		
100	500	500	1	588 342		
145	500	500	1	588 656		

L = lățime

ECHIPAMENTE
 ÎNĂLȚĂTOR, COLIERE

Advantix-Înălțător

- dimensiuni sistem 145

echipare

Ramă din plastic, grătar din inox 1.4301 desenat, garnitură de refulare

date tehnice

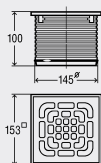
clasa de încărcare K=300 kg

model 4922.5

L	L	H	AS	articol		
150	150	5	1	555 498 ¹		
150	150	5	1	555 504 ²		

L = lățime

¹) fără filet

²) filetată

Advantix-Înălțător

- dimensiuni sistem 145

echipare

Ramă din inox 1.4404, grătar din inox 1.4301 desenat, garnitură de refulare

date tehnice

clasa de încărcare K=300 kg

model 4922.6

L	L	H	AS	articol		
150	150	5	1	555 511 ¹		
150	150	5	1	555 528 ²		

L = lățime

¹) fără filet

²) filetată

Advantix-Înălțător
anti-alunecare

- dimensiuni sistem 145, clasă

anti-alunecare R11/B, filetată

echipare

Ramă din inox 1.4404, grătar din

inox 1.4404 desenat, garnitură de

refulare

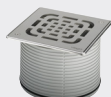
date tehnice

clasa de încărcare K=300 kg

model 4933.7

L	L	H	AS	articol		
150	150	5	1	560 775		

L = lățime


Advantix-Înălțător

- dimensiuni sistem 145, filetată

echipare

Ramă din inox 1.4404, grătar din

inox 1.4404 masiv, garnitură de

refulare

date tehnice

clasa de încărcare L=1500 kg

model 4922.7

L	L	H	AS	articol		
150	150	5	1	555 535		

L = lățime


Advantix-Grătar de schimb

- pentru instalarea pe pardoseala

nouă în scurgerea veche

echipare

Ramă din inox 1.4404, grătar din

inox 1.4301

date tehnice

clasa de încărcare K=300 kg

model 4922.9

L	L	H	AS	articol		
150	150	5	1	627 072		

L = lățime



Advantix-Ramă

- pentru grătar 143x143 mm
- dimensiuni sistem 145

echipare

Ramă din plastic, garnitură de refulare

model 4922.4



L	L	AS	articol		
150	150	1	534 523		

L = lățime



Advantix-Ramă

- pentru grătar 143x143 mm
- dimensiuni sistem 145

echipare

Ramă din inox 1.4404, garnitură de refulare

model 4949.3



L	L	AS	articol		
150	150	1	489 038		

L = lățime



Advantix-Ramă de schimb

- pentru instalarea pe pardoseala nouă în scurgerea veche
- inox 1.4404

model 4949.5

L	L	AS	articol		
150	150	1	627 034		

L = lățime



Advantix-Ramă

- pentru grătar rotund Ø 145 mm
- dimensiuni sistem 145

echipare

Ramă din inox 1.4404, garnitură de refulare

model 4963



Ø	AS	articol		
155	1	586 409		



Advantix-Ramă de schimb

- pentru instalarea pe pardoseala nouă în scurgerea veche
- inox 1.4404

model 4963.5

Ø	AS	articol		
155	1	627 058		



Advantix-Șaibă excentrică

- potrivit pentru Advantix Top-scurgeri de băi/pardoseală model 4914.2, Advantix Top-scurgeri pentru băi model 4914.20, Advantix Top-scurgere de pardoseală model 4914.21, Advantix-element de compensare a înălțimii model 4994

- plastic
- dimensiuni sistem 145

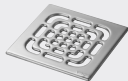
echipare

Ramă din inox 1.4404 ajustabilă excentric pe fiecare parte cu până la 15 mm, versiune pătrată, ajustarea înălțimii până la 20 mm

model 4954.9



	AS	articol		
	1	489 052		

ECHIPAMENTE
GRĂTARE DIN INOX

Advantix-Grătar

- inox 1.4301
- dimensiuni sistem 145, desenat
date tehnice
clasa de încărcare K=300 kg
model 4933.4

L	L	H	AS	articol		
143	143	5	1	554 040 ¹		
143	143	5	1	554 859 ²		

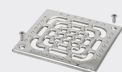
L = lățime
¹⁾ nu se poate fileta
²⁾ înșurubată


Advantix-Grătar

- inox 1.4404
- dimensiuni sistem 145, masiv
echipare
Orificii filetate, șuruburi
date tehnice
clasa de încărcare L=1500 kg
model 4933.2

L	L	H	AS	articol		
143	143	5	1	534 486		

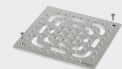
L = lățime


Advantix-Grătar

- inox 1.4404
- dimensiuni sistem 145, desenat,
clasă anti-alunecare R11/B
echipare
Orificii filetate, șuruburi
date tehnice
clasa de încărcare K=300 kg
model 4933.6

L	L	H	AS	articol		
143	143	5	1	560 751		

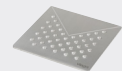
L = lățime


Advantix-Grătar

anti-alunecare
- inox 1.4404
- dimensiuni sistem 145, masiv,
clasă anti-alunecare R13/C
echipare
Orificii filetate, șuruburi
date tehnice
clasa de încărcare L=1500 kg
model 4933.61

L	L	H	AS	articol		
143	143	5	1	560 768		

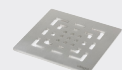
L = lățime


 ECHIPAMENTE
GRĂTARE VISIGN

Advantix-Grătar
Visign RS1

- potrivit pentru Advantix-ramă
articol 488 994, 489 038
- inox 1.4301
- dimensiuni sistem 145, masiv
echipare
Model grătar gravat cu laser,
suprafața finisată mat
model 4929.1

L	L	H	AS	articol		
143	143	5	1	492 328		

L = lățime


Advantix-Grătar
Visign RS2

- potrivit pentru Advantix-ramă
articol 488 994, 489 038
- inox 1.4301
- dimensiuni sistem 145, masiv
echipare
Model grătar gravat cu laser,
suprafața finisată mat
model 4929.2

L	L	H	AS	articol		
143	143	5	1	492 335		

L = lățime





**Advantix-Grătar
Visign RS3**

- potrivit pentru Advantix-ramă articol 488 994, 489 038
- inox 1.4301
- dimensiuni sistem 145, masiv

echipare

Model grătar gravat cu laser, suprafața finisată mat
model 4929.3

L	L	H	AS	articol
143	143	5	1	492 342

L = lățime



**Advantix-Grătar
Visign RS4**

- potrivit pentru Advantix-ramă articol 488 994, 489 038
- inox 1.4301
- dimensiuni sistem 145, masiv

echipare

Model grătar gravat cu laser, suprafața finisată mat
model 4929.4

L	L	H	AS	articol
143	143	5	1	492 359

L = lățime



**Advantix-Grătar
Visign RS5**

- potrivit pentru Advantix-ramă model 4949.3
- sticlă securizată
- dimensiuni sistem 145

echipare

Disc din inox



model	L	L	H	versiune	AS	articol
4976.20	143	143	5	sticlă/gri deschis	1	617 134
4976.21	143	143	5	sticlă/neagră	1	617 158*

L = lățime

* = disponibilitate discontinuă



**Advantix-Grătar
Visign RS11**

- potrivit pentru Advantix-ramă model 4963
- inox 1.4301
- dimensiuni sistem 145, masiv

echipare

Model grătar gravat cu laser, suprafața finisată mat
model 4963.1



Ø	H	AS	articol
145	5	1	586 669



**Advantix-Grătar
Visign RS12**

- potrivit pentru Advantix-ramă model 4963
- inox 1.4301
- dimensiuni sistem 145, masiv

echipare

Model grătar gravat cu laser, suprafața finisată mat
model 4963.2



Ø	H	AS	articol
145	5	1	586 676*

* = disponibilitate discontinuă


Advantix-Grătar
Visign RS13

- potrivit pentru Advantix-ramă model 4963
- inox 1.4301
- dimensiuni sistem 145, masiv

echipare

Model grătar gravat cu laser, suprafața finisată mat
model 4963.3



Ø	H	AS	articol		
145	5	1	586 683*		

* = disponibilitate discontinuă


Advantix-Grătar
Visign RS15

- potrivit pentru Advantix-ramă model 4963
- sticlă securizată
- dimensiuni sistem 145

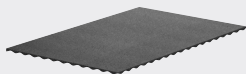
echipare

Disc din inox
model 4976.40



Ø	H	versiune	AS	articol		
145	5	sticlă/gri deschis	1	617 172*		

* = disponibilitate discontinuă

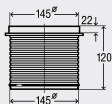
**ECHIPAMENTE
ACCESORII**

Advantix-Element de izolare fonică

- pentru scurgeri Advantix pentru băi și pardoseli
- rezistent la îmbătrânire și elastic permanent, rigiditate dinamică ≤ 30 MN/m³
- protecție acustică certificată conform DIN 4109:2016 și VDI 4100 conform CE

model 4914.90

L	L	H	AS	articol		
500	350	3	1	790 448		
500	350	8	1	791 650		

L = lățime

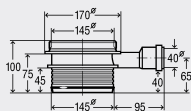
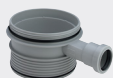

Advantix-Piesă de ajustare a
înălțimii

- pentru piesă de ajustare a înălțimii între 45–100 mm
- dimensiuni sistem 145

echipare

Garnitură de refulare
model 4996

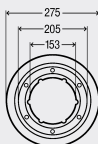
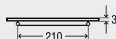
	AS	articol		
	1/6	112 707		



Advantix-Piesă de ajustare a înălțimii

- dimensiuni sistem 145
- echipare**
- Garnitură de refulare, intrare DN40
- model 4957**

DN	AS	articol		
40	1	159 030		



Advantix-Inel de strângere

- pentru înălțător, scurgere de pardoseală
- fără Advantix-garnitură pentru hidroizolare model 4948.39
- inox
- dimensiuni sistem 145
- echipare**
- O-ring, șuruburi de fixare
- model 4998.2**

	AS	articol		
	1	141 714		



Dopuri filetate cu cap plat

- pentru înălțător și grătar din inox
- model 4933.8**

F	L	BS	AS	articol		
5	10	2	1	563 387		

BS = bucăți într-un set



Set de scule bit

- potrivit pentru dopuri filetate cu cap plat model 4933.8
- model 4933.81**

	AS	articol		
	1	563 394		



Advantix-Filtru-sită interior

- potrivit pentru Advantix Top-scurgere de pardoseală
- model 4914.11, Advantix-scurgere de pardoseală model 4951.1, 4955.1
- dimensiuni sistem 145
- model 4923.1**

pt.Ø scurgere	AS	articol		
150	1	648 145		



Cot de scurgere la 45°

- adeziv
- model 4973.98**

DN	AS	articol		
50	1	680 626		