

Viega Advantix dušas tekne

Liels dizains,
dažādas kombināciju iespējas.

viega

Viega Advantix dušas tekne

LIELISKI IEDERAS, JEBKURĀ VANNAS ISTABĀ.

Mūsdienās prasības attiecībā uz vannas istabu iekārtojumu ir ļoti augstas. Jau sen šajā tīpašajā telpā izmanto kvalitatīvus materiālus un veido modernu, vienkāršu dizainu – neatkarīgi no telpas arhitektūras. Ar Viega Advantix dušas tekni var eleganti realizēt visas vizuālās un tehniskās prasības. Augstākā kvalitāte tiek nodrošināta gan materiālu izvēlē, gan apstrādē. Vienkāršā moduļu sistēma komponentu izvēlē un kombinēšanā nav sarežģīta.





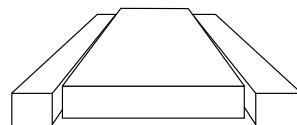
Viega Advantix dušas tekne

VIENKĀRŠS UN SKAISTS DIZAINS.

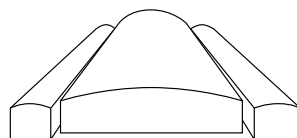
Mazāk ir vairāk: runājot par Viega Advantix dušas tekņu sortimentu, šo izteicienu var attiecināt gan uz moderno, ļoti atturīgo un tādēļ eleganti neuzkrītošo dizainu, gan uz jauno moduļu sistēmu, kurā vienkāršība apvienota ar dažādām variāciju iespējām.

Atturīgs dizains īpaši augstām prasībām

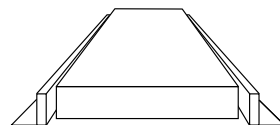
Pamanāmākā Viega Advantix dušas teknes dizaina iezīme ir tieši tās atturīgā vienkāršība. Gan pieejamajām standarta restītēm stūrainā un apaļā versijā, gan īpaša dizaina restītēm flīžu paneļa, flīžu iedobes vai stikla versijā pelēkā vai melnā krāsā, platums ir samazināts līdz 40 mm. Restīšu platuma samazināšana par vairāk nekā 40 % nodrošina, ka Viega Advantix dušas tekne vēl elegantāk iekļaujas mūsdienu vannasistabas interjerā. Trīs rāmīši stūrainā, apaļā vai standarta versijā ir matēti un nemanāmi saplūst ar flīzēm. Pieci noteiktie garuma varianti nodrošina Viega Advantix dušas teknes piemērotību jebkurai vannasistabai.



Jaunie rāmīši un restītes ir stūrainas...



...vai noapaļotas...



...kā arī standarta versijā.



VIEGA ADVANTIX DUŠAS TEKNES PRIEKŠROCĪBAS

- moderns, vienkāršs dizains
- vienkārša moduļu sistēma
- kvalitatīvi izvēlēti un apstrādāti materiāli
- matētas, mirdzoši pulētas vai standarta restītes un rāmji
- visām Viega Advantix dušas teknēm pieejami pieci garuma varianti: 750, 800, 900, 1000 un 1200 mm
- ievērojami šaurākas īpaša dizaina restītes (40 mm), stūrainas vai noapaļotas, kā flīžu plāksne, flīžu iedobe vai stikla versijā (pelēkā un melnā krāsā)

viega

Viega Advantix dušas tekne

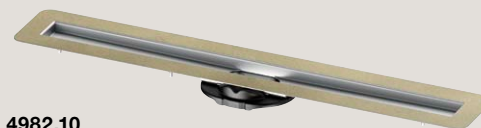
MAZĀK DETAĻU, VAIRĀK VARIĀCIJU IESPĒJU.

Uzlabojumi nav tikai vizuāli. Tagad arī iebūvēšana ir vienkāršāka. Praktiskā moduļu sistēma nodrošina atbilstoša risinājuma iespēju jebkurai iebūvēšanas situācijai. Ikvienu no abiem tekņu modeļiem – gan brīvi uzstādāmo, gan pie sienas stiprināmo var dažādi kombinēt ar jebkuru no trim rāmju variantiem, sešām restītēm un, protams, trim dažādām notekām un divām montāžas kājiņām – standarta un zemo modeļi, turklāt tie ir aprīkoti ar gumijotām regulējamām kājiņām. Nav svarīgi, kādi ir iebūvēšanas apstākļi: jebkurā gadījumā Viega Advantix dušas tekne nodrošina ne tikai tehniski, bet arī vizuāli piemērotu risinājumu.



PRIEKŠROCĪBAS

- vienkārša un viegli montējama moduļu sistēma
- var pielāgot jebkuriem iebūvēšanas apstākļiem
- divi tekņu modeļi brīvai iebūvēšanai vai iebūvēšanai pie sienas
- trīs veidu noteces – standarta, zemais modelis un vertikālais modelis



4982.10
Korpuss brīvi stāvošai iebūvēšanai
pieci garumi no 750–1200 mm



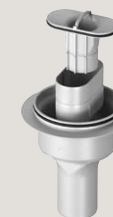
4982.20
Korpuss iebūvēšanai pie sienas
pieci garumi no 750–1200 mm



4982.92
Notece uzstādīšanas augstumam, sākot no 95 mm, Noteces veiktspēja: 0,5–0,55 l/s, ūdens līmeņa augstums: 50 mm (var saīsināt līdz zemajam modelim)



4982.93
Zemā modeļa notece iebūves augstumam sākot no 70 mm, noteces veiktspēja: 0,4–0,45 l/s, ūdens līmeņa augstums: 25 mm




4982.94
Vertikālā modeļa notece uzstādīšanas augstumam sākot no 40 mm, noteces veiktspēja: 1,05–1,1 l/s, ūdens līmeņa augstums: 50 mm (var ierīkot caurules izvadu ugunsdrošībai)




4982.90
Montāžas kājiņas (ar gumijotām regulēšanas kājiņām)




4982.91
Zemā modeļa montāžas kājiņas (ar gumijotām regulēšanas kājiņām)



4982.30
Montāžas rāmis, stūrainā kontūra




4982.40
Montāžas rāmis, apaļa kontūra




4982.45
Montāžas rāmis, standarta versija ar iebūvēšanas augstumu no 12 mm.


4982.96
Advantix dušas teknes piederumu komplekts dabīgā akmens segumam no 23 līdz 36 mm. Piemērots Advantix dušas teknes montāžas rāmja modeļiem 4982.30 un 4982.40.



4982.50/4982.51
Restītes Visign ER10, stūrainā kontūra (matētas vai mirdzoši pulētas)




4982.60/4982.61
Restītes Visign ER11, apaļa kontūra (matētas vai mirdzoši pulētas)



4982.71
Restītes Visign ER12, flīzējamas, bez apmales



4982.70
Restītes Visign ER13, flīzējamas, ar aptverošu apmali



4982.80/4982.81
Restītes Visign ER14, stikla versija pelēkā un melnā krāsā

4941.70
Advantix dušas teknes piederumu komplekts Advantix dušas teknes restītēm; izmantojot dabīgā akmens segumu, pagarinājums no 15–25 mm.



Viega Advantix dušas tekne

KVALITATĪVS MATERIĀLS, LABĀKĀ NOTECES TEHNOLOĢIJA.

Arī jaunās Viega Advantix dušas teknes ražošanā ir ievērotas uzņēmuma augstās prasības materiālu izvēlē un apstrādē, kā arī izmantota gadu desmitos gūtā pieredze noteces tehnoloģijās.

To ir grūti pārspēt

Visu Viega Advantix dušas tekņu korpusu materiāla biezums ir 1,5 mm, restītēm materiāla biezums ir pat 2 mm. Lai nodrošinātu restišu vienlaidu salāgošanu ar flīzēm, regulējamajām kājiņām var mainīt augstumu katrai atsevišķi. Turklāt tām ir kvalitatīvi gumijas ieliktni, kas novērš traucējošu krakšķošu skaņu rašanos uzkāpjot. Atloku virsmas ir gludas, salaidumu vietas un šuves ir līdzenas un beicētas. Rūpīga ir ne tikai ražošana – arī iepakojums, ir izturīgs un trieciendrošs.



Montāžas kājiņām pieejams standarta un zema modelis.

Nevainojama notece

Izvēlei pieejami trīs jauni noteču veidi. Papildus standarta notecei, ko izmanto 95 mm iebūvēšanas augstumā, ir pieejama arī notece ar zemu iebūvēšanas augstumu sākot no 70 mm, un vertikāls modelis. Turklāt standarta modeli, vienkārši apzāģējot, var pārveidot par zemo modeļa noteci.



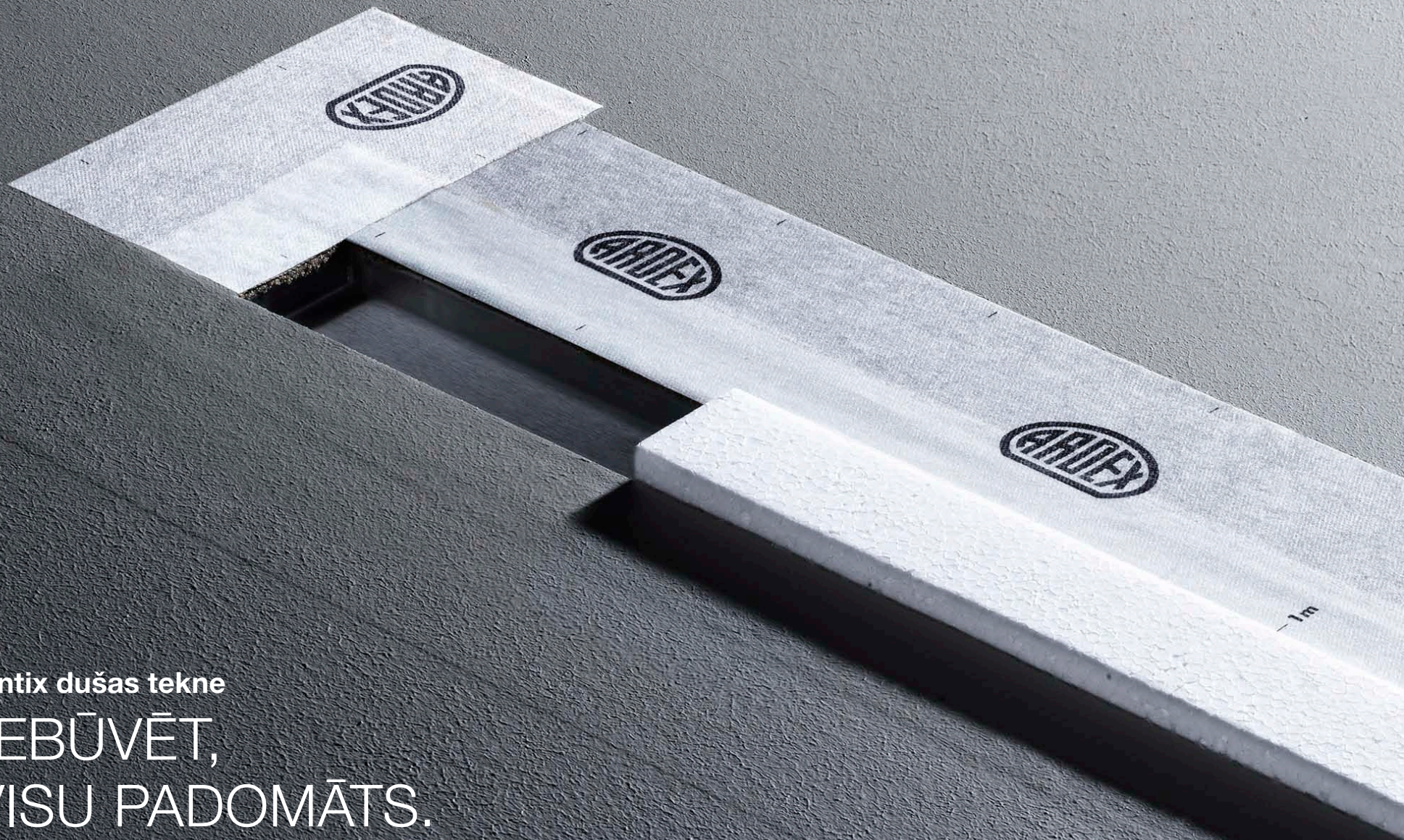
Standarta. Zemā un vertikālā notece.

Viegla tīrīšana

Vēl viena būtiska īpašība: visas sifona daļas ir ļoti viegli izņemt un notīrīt. Regulēšanas kājiņas zem restītēm nodrošina brīvu piekļu un vieglu tīrīšanu.



Ar Viega Advantix universālo instrumentu var viegli izņemt restītes un netīrumu uztvērēja sietu.



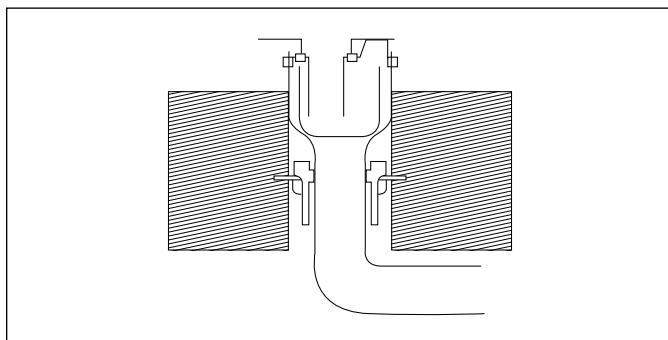
Viega Advantix dušas tekne

**ĒRTI IEBŪVĒT,
PAR VISU PADOMĀTS.**

Veidojot Viega Advantix dušas teknes, ir padomāts arī par ērtu, tīru un drošu uzstādīšanu. Tāpēc visām atloku virsmām ir smilšu pārklājums, kas nodrošina nevainojamu sakeri ar savienojuma blīvmasu.



Īpaši vienkārša uzstādīšana: noteces standarta modeli var pagriezt par 180°, turklāt, vienkārši apzāģējot un sastiprinot, to vajadzības gadījumā var pārveidot par zemo modeli.



Noteces vertikālo versiju var uzstādīt kopā ar modeļa 4923.5 caurules izvadu ugunsdrošībai – piemēram, uzstādīšanai sabiedriskās ēkās.



Turklāt visiem modeļiem cauruļvadus var izvietot paralēli zem teknes. Tā ir lieliska priekšrocība, jo tādējādi ar pievienojuma cauruli nav jāšķērso visa betona pamatne.

Viega GmbH & Co. KG

Viega Platz 1
57439 Attendorn
Vācija

Tālrunis +49 (0) 2722 61-1572
Telefakss +49 (0) 2722 61-1566

viega.com

Jūsu vietējā kontaktpersona vai dienests:

Guntis Ārgalis

Tālrunis +371 (0) 2949 0606
Telefakss +371 (0) 6740 5314

guntis.argalis@viega.lv

Emīls Madžulis

Tālrunis +371 (0) 2830 3619
Telefakss +371 (0) 16737 4258

emils.madzulis@viega.lv

