

Viega Smartpress

Cu siguranță pierderi mici
de presiune.

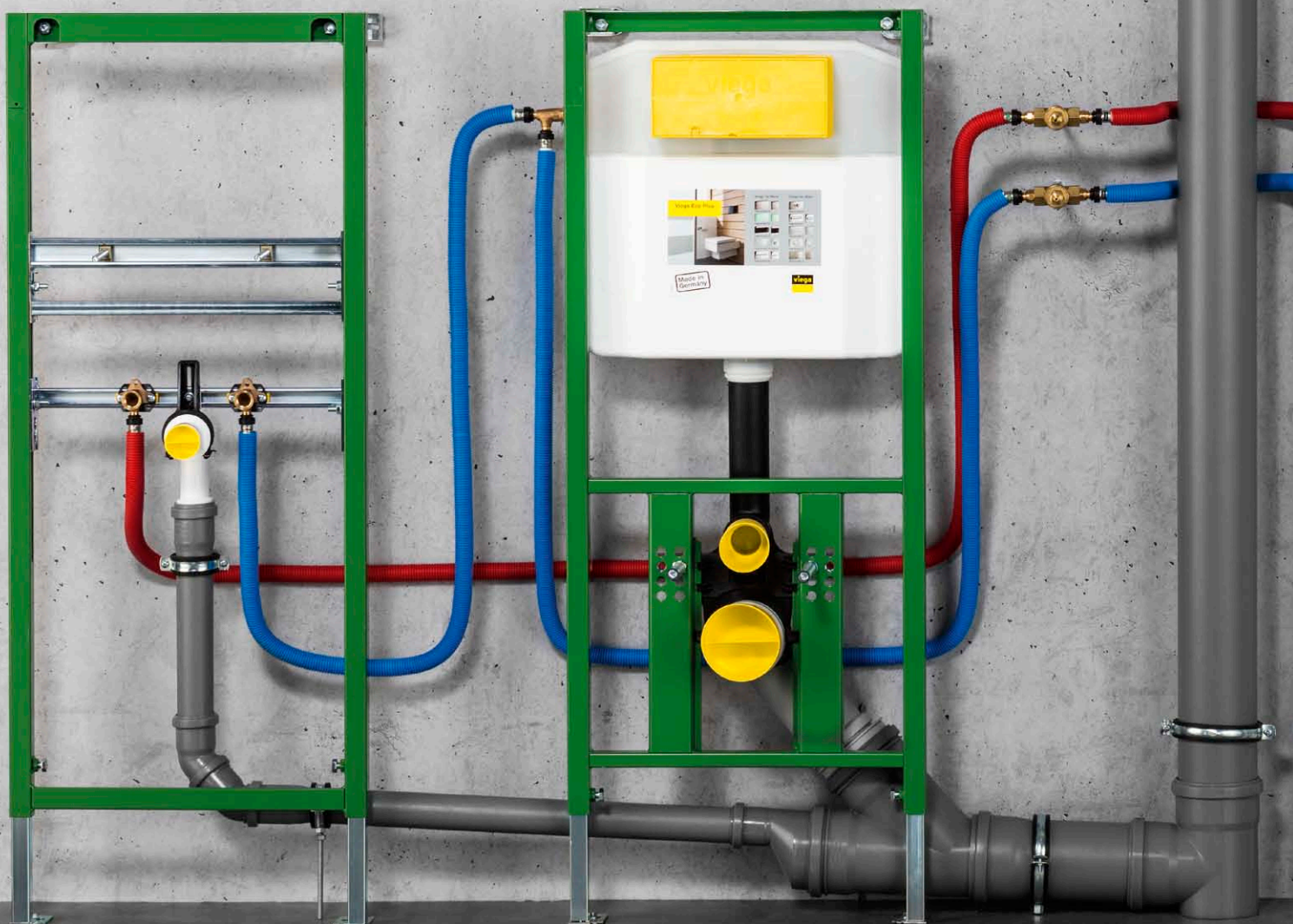
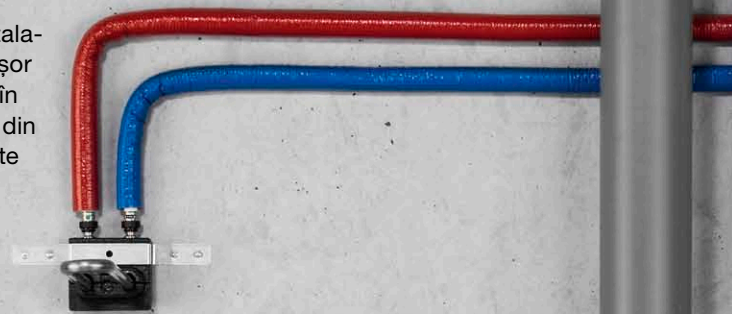


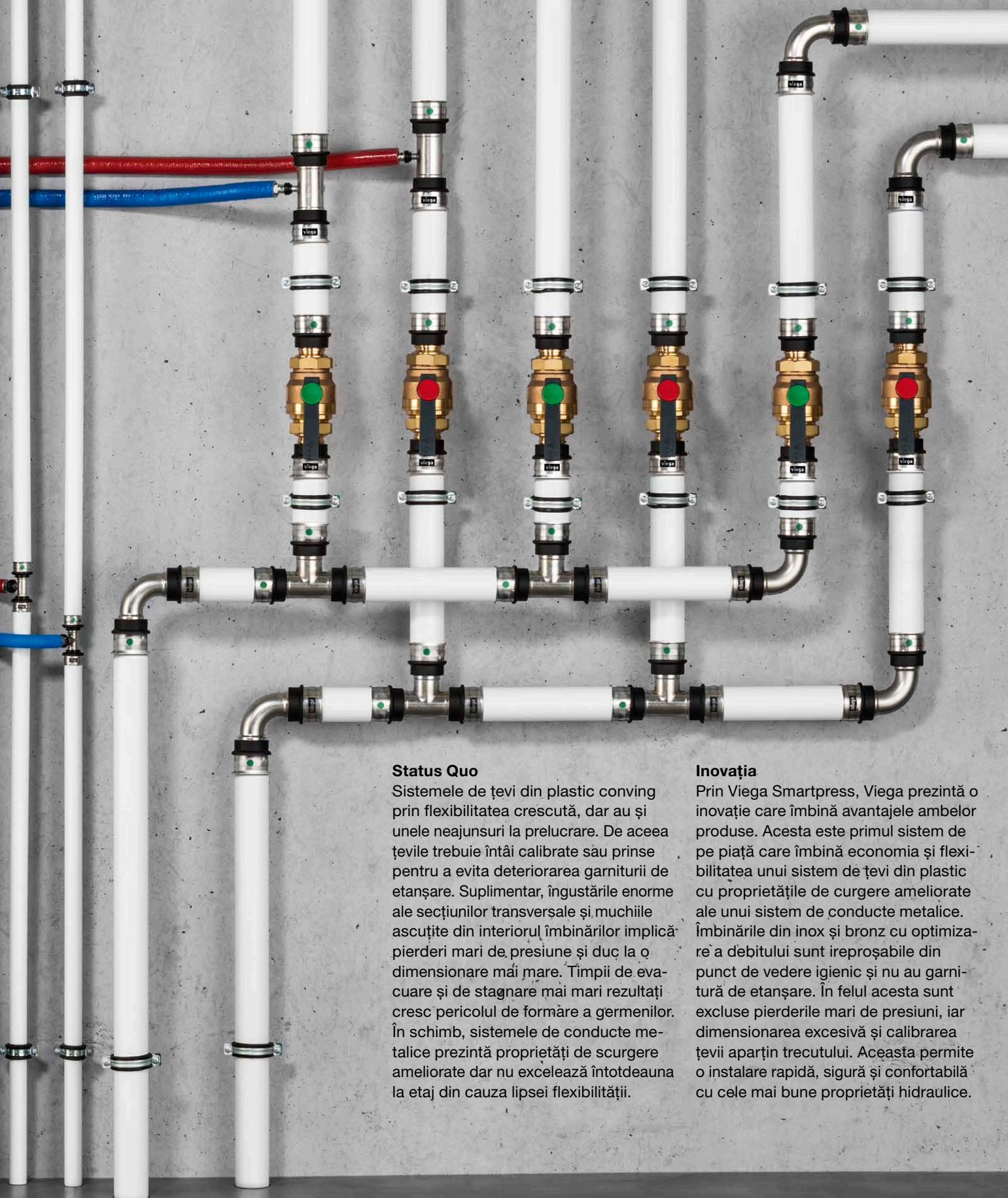
viega

Viega Smartpress

REVELAȚIA ȚEVILOR MULTISTRAT.

Sistemele de țevi multistrat sunt folosite de mulți ani în tehnologia instalațiilor. Modalitățile de utilizare sunt numeroase: ca și țevă flexibilă și ușor de prelucrat de pe rolă la etaj sau la dimensiuni mari pentru utilizarea în conducte verticale și de distribuție. Până în prezent, sistemele de țevi din plastic nu se puteau compara cu sistemele metalice în ceea ce privește proprietățile de scurgere. Dar aceasta s-a schimbat acum.





Status Quo

Sistemele de țevi din plastic conving prin flexibilitatea crescută, dar au și unele neajunsuri la prelucrare. De aceea țevile trebuie întâi calibrate sau prinse pentru a evita deteriorarea garniturii de etanșare. Suplimentar, îngustările enorme ale secțiunilor transversale și muchiile ascuțite din interiorul îmbinărilor implică pierderi mari de presiune și duc la o dimensionare mai mare. Timpii de evacuare și de stagnare mai mari rezultă cresc pericolul de formare a germenilor. În schimb, sistemele de conducte metalice prezintă proprietăți de scurgere ameliorate dar nu excelează întotdeauna la etaj din cauza lipsei flexibilității.

Inovația

Prin Viega Smartpress, Viega prezintă o inovație care îmbină avantajele ambelor produse. Acesta este primul sistem de pe piață care îmbină economia și flexibilitatea unui sistem de țevi din plastic cu proprietățile de curgere ameliorate ale unui sistem de conducte metalice. Îmbinările din inox și bronz cu optimizare a debitului sunt ireproșabile din punct de vedere igienic și nu au garnitură de etanșare. În felul acesta sunt excluse pierderile mari de presiuni, iar dimensionarea excesivă și calibrarea țevii aparțin trecutului. Această permite o instalare rapidă, sigură și confortabilă cu cele mai bune proprietăți hidraulice.



Îmbinarea Viega Smartpress

SIGURANȚĂ ÎN REDUCEREA PIERDERILOR DE PRESIUNE.

Viega Smartpress reprezintă următorul pas major în instalațiile de apă potabilă. Îmbinarea Viega Smartpress cuprinde cunoștințele acumulate ani de-a rândul cu tehnologia testată și cu materialele de calitate, anticorozive și cu rezistență de durată. Rezultatul este un sistem de conducte inovator, care prin combinarea prelucrării rapide și a pierderilor reduse de presiune permite instalații sigure de apă potabilă, încălzire și de gaz.

Instalare sigură fără garnitură de etanșare

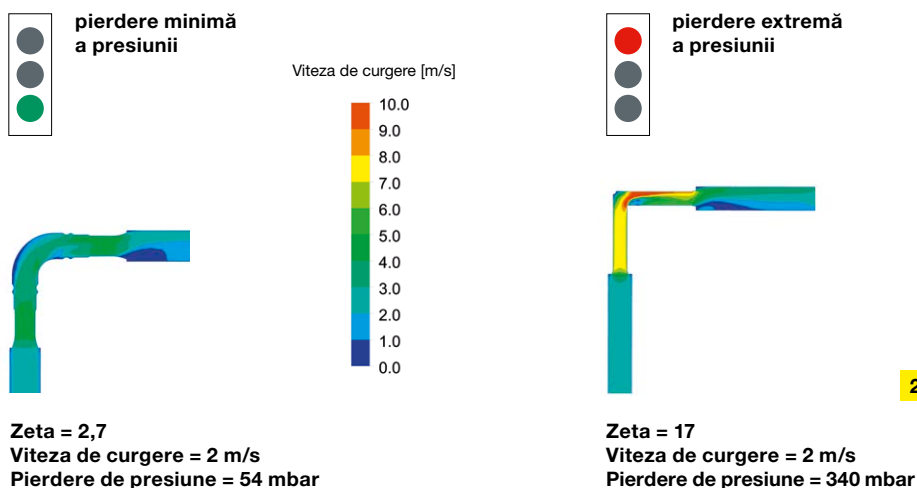
Toate îmbinările Viega Smartpress cu dimensiunile cuprinse între 16 și 63 mm sunt fără garnitură de etanșare. Un avantaj evident la instalare. Deoarece în felul acesta nu se elimină doar calibrarea dificilă (fig. 1). Chiar și deteriorarea accidentală a garniturii de etanșare, frecvența crescută de murdărire și diametrul interior redus sunt dezavantaje eliminate odată cu garnitura de etanșare. În felul acesta, instalarea se realizează rapid manual și este sigură pe durată îndelungată. Și îmbinările Viega Smartpress dispun bineînțeles de SC-Contur patentat (fig. 3), care scoate în evidență imediat și sigur zonele nepresate.

Proprietăți optime de curgere

Toate îmbinările Viega Smartpress – cu dimensiunile între 16 și 63 mm – sunt optimizate continuu pentru curgere. Astfel, îngustările mari ale secțiunilor transversale cauzate de corpurile de sprijin cu garnituri de etanșare integrate și muchiile ascuțite din interior aparțin trecutului (fig. 2). În felul acesta, instalarea poate fi optimizată încă de la planificare și se pot face economii prin necesarul redus de materiale datorită dimensiunilor reduse. Suplimentar, printr-o dimensiune subțire pot fi garantați timpi de scurgere mai mici și rezerve sporite la vârfurile de consum.



Se elimină calibrarea dificilă: se taie la lungime, se introduce, se presează și este gata.



Calitate Viega dovedită: Toate îmbinările sunt optimizate pentru a obține proprietăți de curgere ideale.



Racord dublu cu talpă pentru instalarea conductelor inelare și în linie.



Siguranță maximă: SC-Contur indică în siguranță îmbinările care nu au fost presate din eroare.

Țeava Viega Smartpress ÎȘI PĂSTREAZĂ FORMA ȘI NU CRAPĂ.

Țeava Viega Smartpress convinge datorită stabilității maxime a formei și oferă simultan flexibilitate sporită. La dimensiunile mai mici de 32 mm este posibilă îndoirea manuală fără probleme și potrivirea optimă la condițiile individuale ale instalației. Țevile Viega Smartpress sunt disponibile între dimensiunile de 16 până la 63 mm. Pentru garantarea calității maxime, toate componentele sistemului și țevile Viega Smartpress sunt realizate de Viega și îndeplinesc bineînțeles toate reglementările și au certificările necesare.

Stabilitate maximă

Țevile multistrat Viega Smartpress se compun dintr-un PE-Xc-Inliner, un strat de aluminiu și o protecție exterioară PE-Xc. Datorită straturilor de material din plastic de calitate și a aliajelor de aluminiu adaptate optim, acestea oferă o prelucrare deosebită cu tendință redusă de revenire, raze de îndoire minime și rezistență deosebită la crăpare.



PE-Xc-Inliner

Strat de aluminiu

Protecția exterioară PE-Xc

Construcția țevii Viega Smartpress.

Barieră de oxigen 100%

Stratul de aluminiu sudat obtuz acționează ca rezistență la difuziune și împiedică astfel pătrunderea oxigenului în agent prin pereții țevii. Astfel, toate țevile multistrat Viega Smartpress sunt adecvate pentru folosirea în instalații de încălzire.

Flexibilitate deosebită

Datorită flexibilității bune, țevile Viega Smartpress pot fi utilizate multifuncțional și oferă înainte de toate un avantaj în spațiile înguste: de exemplu în șahturile de instalare sau la instalațiile în spatele peretelui. Prin razele de curbura de numai 2x ϕ pot fi evitate numeroase piese formate.



Cu ajutorul dispozitivului pentru îndoirea țevilor pot fi realizate cu ușurință curburi perfecte.



Țeava Viega Smartpress foarte flexibilă și rezistentă la crăpare își dovedește utilitatea în special în șaturile de instalație înguste și îndoite.

Compatibilitate analizată

Pe lângă țevile Viega Smartpress pot fi folosite și țevile Pexift Pro și Pexift Fosta prezente pe piață cu noile îmbinări Viega Smartpress. În felul acesta, instalațiile existente pot fi reparate sau extinse fără treceri suplimentare.



MOTIVE PENTRU VIEGA SMARTPRESS

- Geometria internă optimizată pentru debit permite dimensiuni mai mici
- Nu este necesară calibrarea - economie de timp de până la 30%
- Tehnică de îmbinare fără garnitură de etanșare
- Curbele, mufele și teurile din inox, fittinguri filetate din bronz
- O singură îmbinare pentru instalații de apă potabilă și de încălzire
- Îmbinare rezistentă la coroziune cu dimensiunile de la 16 până la 63 mm
- Compatibil cu țevile sistemelor Viega Pexift Pro și Viega Pexift Fosta
- Proprietăți bune de îndoire la rezistență crescută la crăpare
- Presarea este posibilă de asemenea cu inele de presare Viega Smartpress

Nevopsit
16-63 mm

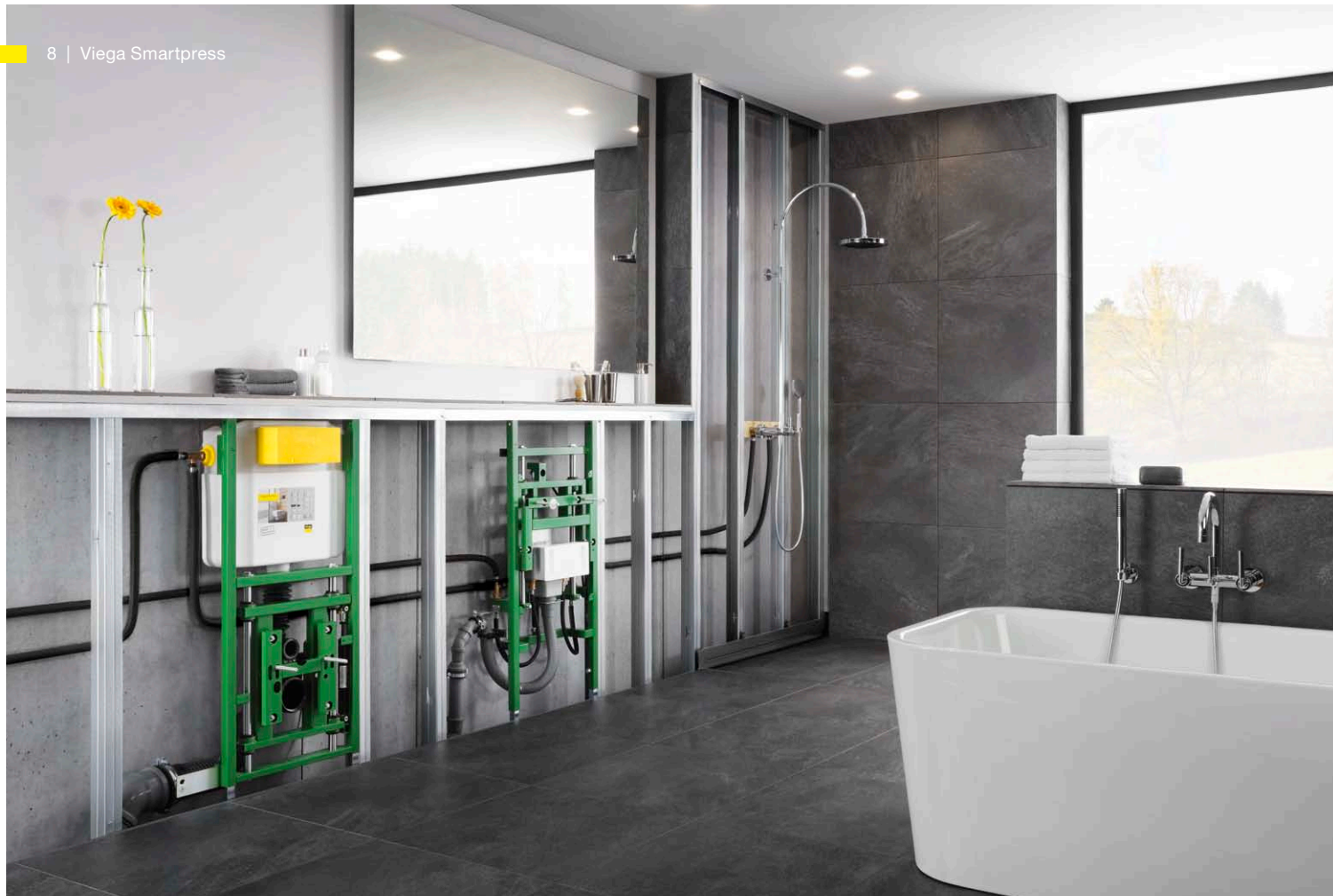
Tub de protecție
negru pentru
dimensiunile
16-25 mm

Tub de protecție
albastru/roșu
pentru dimensiunile
16-20 mm

Tub de izolație de
6 mm pentru
dimensiunile
16-20 mm

Tub de izolație de
9 mm pentru
dimensiunea 25 mm





Viega Smartpress în instalația de apă potabilă

IGIENĂ PERMANENTĂ A APEI POTABILE.

Cu ajutorul sortimentului complet, Viega Smartpress oferă întotdeauna soluția potrivită pentru diferitele cerințe ale unei instalații de apă potabilă. Este indiferent dacă se planifică o instalație modernă inelară, în linie, clasică cu teu sau de distribuție. Astfel, Viega Smartpress se potrivește cerințelor dificile și hotărârilor legale pentru menținerea calității apei potabile.

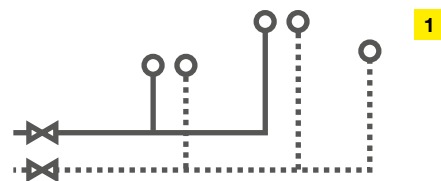
Stadiul tehnicii: instalația cu T-uri

Tipul de instalație uzual în cazul instalațiilor de apă potabilă este instalația cu T-uri (fig. 1). Fiecare loc de consum este racordat printr-o linie de compensare, care este menținută cât mai scurtă pentru păstrarea calității apei potabile. Pentru instalație vă stau la dispoziție un sortiment cuprinzător de teuri din inox, cât și coturi cu talpă și coturi cu talpă din bronz Viega.

Viitorul instalațiilor de apă potabilă: conductele inelare și în linie

Conductele în linie (fig. 2) și inelare (fig. 3) permit un schimb permanent de apă în instalație. În felul acesta poate fi redus pericolul de stagnare a apei și de formare a germenilor. Instalația în

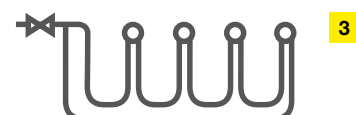
linie este adecvată pentru apa rece și apa caldă și asigură un schimb complet de apă la acționarea consumatorului racordat la capătul liniei. În mod ideal, acesta este cel mai des utilizat. Acesta poate fi racordat întotdeauna ultimul printr-un racord analizat (fig. 2). Instalația inelară este foarte adecvată pentru apă rece datorită proprietăților hidraulice. Indiferent de consumator are loc întotdeauna un transfer complet al volumului din conducte (fig. 3). Se reduc suplimentar pierderile de presiune prin împărțirea debitului volumetric și reducerea vitezelor de curgere.



1



2



3

Viega Smartpress în instalația de încălzire

VARIETATE CARE SE RECOMANDĂ CU CĂLDURĂ.

Bineînțeles că Viega Smartpress este adecvată pentru instalațiile de încălzire. Nu se face doar economie de cheltuieli și timp, dar cu ajutorul trecerilor optime, a teului în cruce și a unei țevi izolate preliminar se oferă soluții inteligente potrivite pentru majoritatea variantelor de racordare.

Întotdeauna poate fi găsit racordul perfect

Viega Smartpress se potrivește la orice îmbinare cu ajutorul celor trei blocuri de racordare izolate preliminar. Blocul din fig. 1 se potrivește în mod deosebit pentru racordul corpurilor de încălzire pe perete. Blocurile din fig. 2 și 3 se potrivesc pentru racordul din podea sau din perete, dacă sunt necesare înălțimi variabile. Indiferent de blocul cu racord din inox robust (fig. 3), care se potrivește în special pentru instalațiile în zone publice, restul blocurilor de racordare dispun de o țevă multistrat Viega Smartpress, care poate fi racordată la o îmbinare filetată eurocon (fig. 4) direct pe blocul robinetului. Țevile de scurgere foarte lungi permit racordarea directă la teuri și elimină necesitatea mufelor și a timpului suplimentar. Mulțumită țevilor de scurgere în U racordate, la toate modelele este posibilă o probă de etanșeitate direct după instalare.



T-euri în cruce

Pentru racordurile de radiator foarte eficiente instalate stau la dispoziție și teuri în cruce izolate pe lângă blocurile de racordare izolate (fig. 1–3). Acestea permit o ghidare a conductelor fără ștemuirea teurilor, izolațiile costisitoare și fără izolarea ulterioară - și încrucișarea turului și returului fără ridicarea structurii de pe podea.



1

Bloc de racordare a radiatorului
6797.6

2



Bloc de racordare a radiatorului
6775.31



3

Bloc de racordare a radiatorului
6797.7

4



Nipluri cu eurocon
6735

Racorduri din PPSU

ÎMBINĂ RENTABILITATEA RIDICATĂ CU SIGURANȚA MAXIMĂ.

Pentru completarea sortimentelor Viega Smartpress, Viega vă oferă în plus și racordurile din PPSU. Curbele, teurile, distribuitorii și mufele cu dimensiunile 16, 20 și 25 mm au un corp de bază din polifenilsulfat de înaltă calitate cu o geometrie interioară tipică racordurilor de plastic și sunt adecvate în special pentru instalațiile de încălzire.

Cu SC-Contur, fără o-ring

Racordurile din PPSU (polifenilsulfat) sunt realizate din plastic indestructibil și igienic. În combinație cu Viega SC-Contur încercat se garantează astfel securitatea maximă pentru instalațiile de apă potabilă și de încălzire. Manșoanele de presare din inox premontate asigură o presare uniformă și rezistență la torsione cu conturul de etanșare fără țevă și fără o-ring pentru o îmbinare 100% etanșă. și în cazul racordurilor din PPSU (polifenilsulfat) este eliminată calibrarea dificilă.

Avantajos la fiecare îmbinare

Mulțumită construcției simple și continue din polifenilsulfat, racordurile din polifenilsulfat constituie o completare optimă. Racordurile din PPSU constituie o alternativă rentabilă în gama dimensională de 16-25 mm în special la instalații de încălzire în construcția clădirilor rezidențiale, care sunt caracterizate de o viteză de curgere redusă.



**Curbă 90°
4716**



**Mufă
4715**



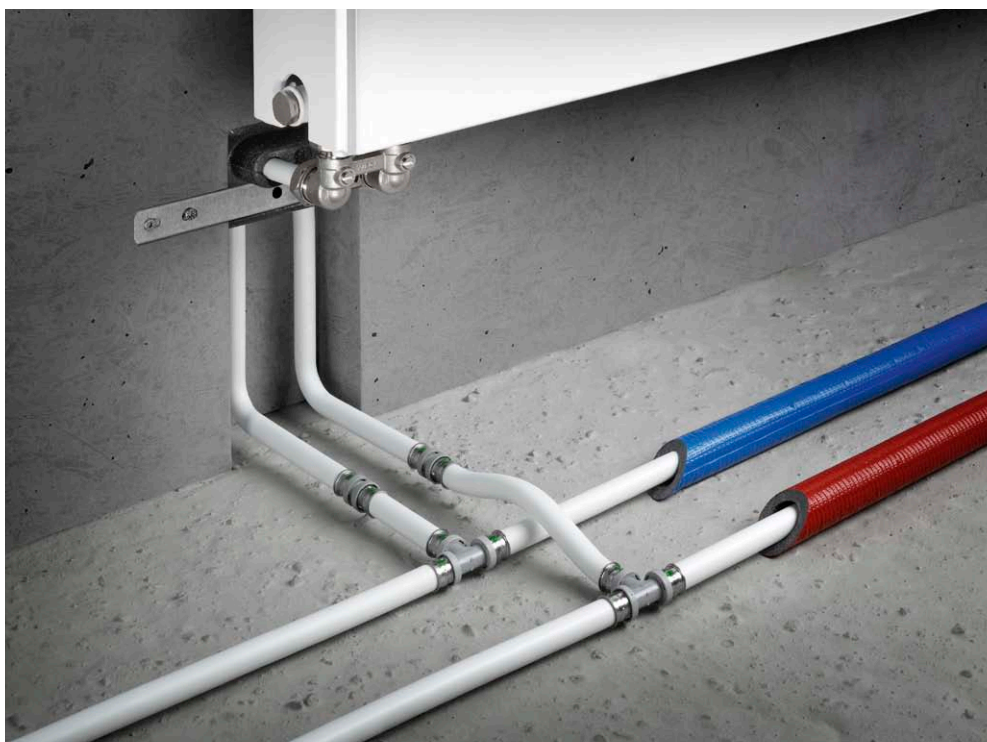
**Teu
4718**



**Distribuitor
4733**

PPSU – pentru o siguranță maximă

Materialul PPSU oferă nu numai avantaje economice, dar convinge și prin numeroase caracteristici de performanță: Plasticul rezistent la coroziune prezintă rezistență termică ridicată pe o plajă largă de temperatură de la -100°C până la +180°C – și astfel depășește cu multe limitele de temperatură obișnuite în aplicațiile de încălzire. În plus, capacitatea sa extremă de rezistență și stabilitate asigură aplicabilitatea sa fără probleme pentru situațiile obișnuite de pe șantiere. Și nu în ultimul rând, datorită acestor performanțe, între timp PPSU s-a impus nu numai în aplicațiile de încălzire, ci în numeroase domenii de utilizare deosebit de exigente, cum ar fi aplicațiile aeronautice, tehnica medicală.





Viega Pressguns ÎMBINĂ ÎN SECUNDE ASAMBLĂRI DEFINITIVE.

Viega Pressgun 5 și Viega Pressgun Picco permit instalarea confortabilă și sigură în condițiile cele mai dificile. Cu certificarea TÜV și intervalele de service lungi, Viega Pressgun aparțin celor mai fiabile, rentabile și celor mai de succes mașini de presare din Europa. Pentru Viega Smartpress se pot utiliza foarte simplu fălcile de presare testate ale Viega Pexfit și Pexfit Pro.



Cutie-set Viega Pressgun 5 inclusiv accesorii (disponibilă ca și cutie-set Pressgun Picco).



Clește de presat manual
2782.5

Clește de presat manual Viega

Pentru instalații mai mici sau pentru reparații, Viega oferă clești de presat manual care permit presarea îmbinărilor Viega Smartpress cu dimensiunile între 16, 20 și 25 mm. Consumul de energie este minimizat printr-un sistem cu clichet cu mai multe trepte și presările eronate sunt evitate prin presarea forțată încorporată.

Similarități

- Manevrare cu o singură mână datorită formei ergonomice a pistolului și a masei reduse
- cu alimentare de la rețea sau cu acumulator litiu-Ion 18 V/2,0 Ah
- cap de presare rotativ la 180° și inele de presare cu funcție de articulare
- Lampă LED pentru presări simple în cazul condițiilor dificile de luminozitate
- Tehnică de siguranță testată TÜV: Declanșare întârziată, siguranță cu bolturi, indicarea întreținerii și blocarea de siguranță la atingerea numărului maxim de presări

Diferențe

- Pressgun 5 pentru îmbinările prin presare metalice cu dimensiunile între 12 și 108 mm și pentru îmbinările prin presare ale sistemelor de țevi din plastic cu dimensiunile între 16 și 63 mm
- Pressgun Picco pentru îmbinările prin presare metalice cu dimensiunile între 12 și 35 mm și pentru îmbinările prin presare ale sistemelor de țevi din plastic cu dimensiunile între 12 și 40 mm



Indiferent dacă se utilizează în șanturi înguste sau într-un perete anterior, Viega oferă soluția prin combinarea fălcilor de prindere cu articulație și a inelelor de presare, realizând o presare sigură și rapidă în orice situație.



Viega GmbH & Co. KG

Viega Platz 1
57439 Attendorn
Germania

Telefon +49 (0) 2722 61-1572
Fax +49 (0) 2722 61-1566

viega.com

Contactul dumneavoastră local:

Cristian Cristea
023757
Bucuresti
Romania

Telefon +40 (0) 744 762-072

cristian.cristea@viega.ro

